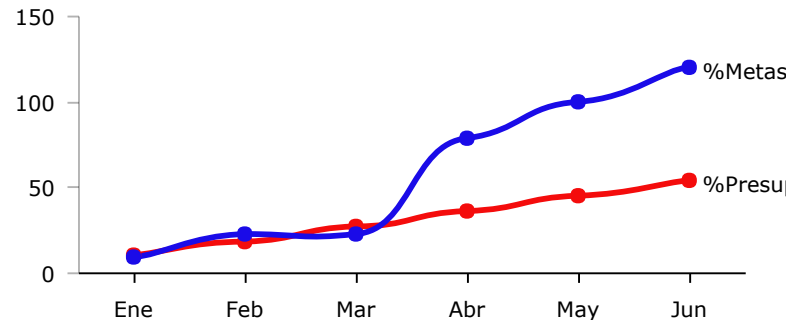
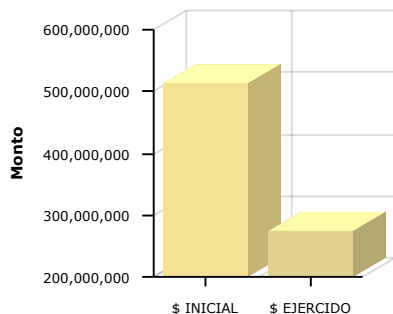




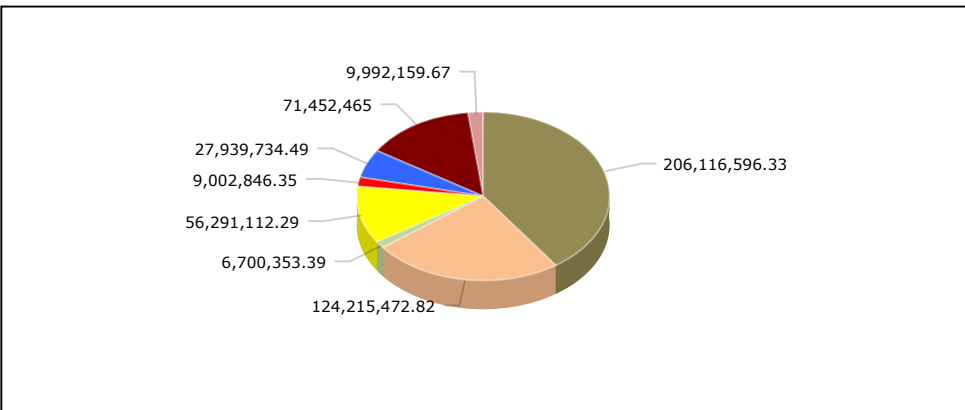
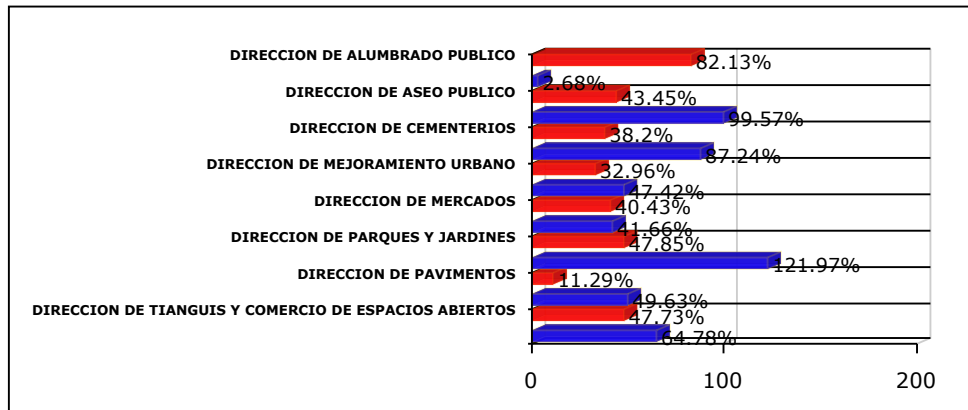
PRESUPUESTO BASADO EN RESULTADOS(PBR)-SEGUIMIENTO A - JUNIO 2017- H.AYUNTAMIENTO CONSTITUCIONAL DE ZAPOPAN

PROGRAMA PRESUPUESTARIO	07.1 IMAGEN URBANA
EJE	Gestión sustentable de los ecosistemas
OBJETIVO DE DESARROLLO	ODZ 5 Consolidar un modelo de desarrollo urbano orientado a mejorar la calidad de vida de sus habitantes.
DEPENDENCIA RESPONSABLE	COORDINACION GENERAL DE SERVICIOS MUNICIPALES
BENEFICIARIOS	Niños; Jóvenes; Ciudadanos
PROPÓSITO	Los habitantes y visitantes de Zapopan obtienen una ciudad y paisaje urbano ordenados y agradables
PRESUPUESTO INICIAL	\$ 511,710,740.35
PRESUPUESTO EJERCIDO	\$ 274,206,832.01



	Enero	Febrero	Marzo	Abril	Mayo	Junio	Julio	Agosto	Septiembre	Octubre	Noviembre	Diciembre
% Avance presupuestal	10.60%	18.41%	26.46%	36.16%	44.86%	53.59%	0.00%	0.00%	0.00%	0.00%	0.00%	0.00%
% Avance metas	9.44%	22.17%	22.22%	78.76%	99.66%	119.73%	0.00%	0.00%	0.00%	0.00%	0.00%	0.00%

AREAS PARTICIPANTES		PTO. INICIAL	PTO. EJERCIDO	% PTO EJERCIDO	% AVANCE METAS
		DIRECCION DE ALUMBRADO PUBLICO	\$ 206,116,596.33	\$ 169,277,168.28	82.13 %
DIRECCION DE ASEO PUBLICO	\$ 124,215,472.82	\$ 53,969,602.51	43.45 %	99.57 %	
DIRECCION DE CEMENTERIOS	\$ 6,700,353.39	\$ 2,559,545.30	38.20 %	87.24 %	
DIRECCION DE MEJORAMIENTO URBANO	\$ 56,291,112.29	\$ 18,554,807.76	32.96 %	47.42 %	
DIRECCION DE MERCADOS	\$ 9,002,846.35	\$ 3,640,187.43	40.43 %	41.66 %	
DIRECCION DE PARQUES Y JARDINES	\$ 27,939,734.49	\$ 13,367,936.59	47.85 %	121.97 %	
DIRECCION DE PAVIMENTOS	\$ 71,452,465.00	\$ 8,068,177.20	11.29 %	49.63 %	
DIRECCION DE TIANGUIS Y COMERCIO DE ESPACIOS ABIERTOS	\$ 9,992,159.67	\$ 4,769,406.93	47.73 %	64.78 %	



MATRIZ DE INDICADORES -PBR

07.1 IMAGEN URBANA



NIVEL	RESUMEN NARRATIVO	DENOMINACION INDICADOR	DEFINICION INDICADOR	SENTIDO DEL INDICADOR	MEDIO VERIFICACION	TIPO	DIMENSION	UNIDAD MEDIDA	FORMULA
PROPOSITO	Los habitantes y visitantes de Zapopan obtienen una ciudad y paisaje urbano ordenados y agradables	PORCENTAJE DE CIUDADANOS SATISFECHOS CON LA IMAGEN URBANA DE ZAPOPAN	PERCEPCIÓN CIUDADANA DE LA IMAGEN URBANA AGRADABLE, FUNCIONAL Y LIMPIA MIDE EL INCREMENTO PORCENTUAL DE ESPACIOS PÚBLICOS INTERVENIDOS, TANTO EN LIMPIEZA, RECOLECCIÓN DE BASURA, ILUMINACIÓN Y FUNCIONALIDAD	ASCENDENTE	INFORMES DIRECCIÓN DE PROYECTOS	ESTRATÉGICO	CALIDAD	PORCENTAJE	A/B*100
C1	ESPACIOS PÚBLICOS ORDENADOS Y LIMPIOS ENTREGADOS	TASA DE VARIACIÓN PORCENTUAL DE ESPACIOS PÚBLICOS INTERVENIDOS	ESPACIOS PÚBLICOS INTERVENIDOS, TANTO EN LIMPIEZA, RECOLECCIÓN DE BASURA, ILUMINACIÓN Y FUNCIONALIDAD	ASCENDENTE	INFORMES DIRECCIÓN DE PROYECTOS	ESTRATÉGICO	EFICIENCIA	TASA DE VARIACIÓN	((A/B)-1)*100
AREA RESPONSABLE	BIEN/SERVICIO	UNIDAD MEDIDA	META ANUAL	AVANCE	%AVANCE	AUTORIZADO	EJERCIDO	%EJERCIDO	
DIRECCION DE MEJORAMIENTO URBANO	Servicios de Barrido Manual en centro histórico	Acciones	766.00	321.00	41.91 %	10,304,857.76	4,715,280.67	45.76 %	
DIRECCION DE MEJORAMIENTO URBANO	Servicio de limpieza de avenidas principales	Acciones	578.00	421.00	72.84 %	3,361,746.33	1,680,873.16	50.00 %	
DIRECCION DE MEJORAMIENTO URBANO	Retiro de propaganda en mobiliario urbano	Acciones	789.00	370.00	46.89 %	3,086,064.14	1,236,587.35	40.07 %	
DIRECCION DE MEJORAMIENTO URBANO	Retiro de Gráfiti	Acciones	5,640.00	1,526.00	27.06 %	5,334,393.90	1,324,798.40	24.84 %	
DIRECCION DE PARQUES Y JARDINES	Control Forestal	Solicitudes Realizadas	3,000.00	2,217.00	73.90 %	625,434.21	311,025.33	49.73 %	
DIRECCION DE PARQUES Y JARDINES	Verificación de áreas verdes para descuento de predial	Verificaciones Realizadas	150.00	250.00	166.67 %	181,499.82	90,749.91	50.00 %	
DIRECCION DE PARQUES Y JARDINES	Reforestación de áreas verdes y censos	Plantaciones realizadas	15,528.00	895.00	5.76 %	756,158.28	378,079.14	50.00 %	
DIRECCION DE PARQUES Y JARDINES	Visto bueno del proyecto de arbolado	Proyectos Realizados	12.00	10.00	83.33 %	132,542.23	66,271.12	50.00 %	
DIRECCION DE PARQUES Y JARDINES	Recolección de desechos forestales	Desechos recolectados	44,600.00	15,189.00	34.06 %	2,954,842.69	1,442,272.83	48.81 %	
DIRECCION DE PARQUES Y JARDINES	Rehabilitación de área verde	Areas rehabilitadas	100.00	30.00	30.00 %	4,249,155.90	1,917,519.84	45.13 %	
DIRECCION DE PARQUES Y JARDINES	Riego de áreas verdes	Metros intervenidos	4,000,000.00	4,939,020.00	123.48 %	2,074,092.73	903,850.40	43.58 %	
DIRECCION DE PARQUES Y JARDINES	Podas sanitarias	Podas realizadas	300.00	57.00	19.00 %	1,051,580.83	506,102.92	48.13 %	
C2	SERVICIOS DE MANTENIMIENTO CORRECTIVO Y PREVENTIVO REALIZADOS EN ESPACIOS PÚBLICOS	PORCENTAJE DE SERVICIOS REALIZADOS	PORCENTAJE DE ATENCIÓN A LOS SERVICIO REPORTADOS AL 24/7, DE LA COORDINACIÓN DE SERVICIOS PÚBLICOS	ASCENDENTE	INFORMES DIRECCIÓN DE PROYECTOS	ESTRATÉGICO	EFICIENCIA	PORCENTAJE	A/B*100
AREA RESPONSABLE	BIEN/SERVICIO	UNIDAD MEDIDA	META ANUAL	AVANCE	%AVANCE	AUTORIZADO	EJERCIDO	%EJERCIDO	
DIRECCION DE	Mantenimiento de áreas	Mantenimientos	11,210.00	9,779.00	87.23 %	2,728,346.12	1,364,173.07	50.00 %	

CEMENTERIOS comunes									
DIRECCION DE CEMENTERIOS	Mantenimiento de Cementerios	Cementerios con mantenimiento	7.00	7.00	100.00 %	3,972,007.27	1,195,372.25	30.09 %	
DIRECCION DE MERCADOS	Mantenimiento de mercados municipales	Mantenimientos realizados	180.00	92.00	51.11 %	3,663,280.60	1,019,702.05	27.84 %	
DIRECCION DE TIANGUIS Y COMERCIO DE ESPACIOS ABIERTOS	Rehabilitación en mercados municipales	Rehabilitaciones realizadas	0.00	0.00	0.00 %	756,132.05	378,066.03	50.00 %	
DIRECCION DE MEJORAMIENTO URBANO	Rehabilitación de mobiliario urbano en plazas municipales y espacios públicos	Acciones	1,799.00	1,308.00	72.71 %	4,748,021.69	1,307,296.62	27.53 %	
DIRECCION DE MEJORAMIENTO URBANO	Pintado de machuelos y balizamiento de avenidas principales	Acciones	186.00	186.00	100.00 %	8,725,281.90	1,348,790.23	15.46 %	
DIRECCION DE MEJORAMIENTO URBANO	Reparación y rehabilitación de banquetas	Acciones	290.00	27.00	9.31 %	572,424.12	279,470.50	48.82 %	
DIRECCION DE PARQUES Y JARDINES	Mantenimiento de áreas verdes por convenio	Convenios realizados	50.00	66.00	132.00 %	770,700.12	385,350.06	50.00 %	
DIRECCION DE PARQUES Y JARDINES	Mantenimiento de áreas verdes urbanas de propiedad municipal	Áreas verdes realizadas	1,580.00	918.00	58.10 %	14,529,409.66	7,059,556.05	48.59 %	
DIRECCION DE PAVIMENTOS	Mantenimiento de Pavimentos	Toneladas utilizadas	35,547.00	17,642.00	49.63 %	71,452,465.00	8,068,177.19	11.29 %	
DIRECCION DE ALUMBRADO PUBLICO	Mejora de Luminarias Públicas	Porcentaje de cumplimiento	100.00	0.00	0.00 %	25,985,852.00	25,985,852.00	100.00 %	
C3	ESPACIOS PÚBLICOS ILUMINADOS ENTREGADOS	TASA DE VARIACIÓN PORCENTUAL DE SUPERVISIONES	MIDE EL PORCENTAJE DE ESPACIOS PÚBLICOS ILUMINADOS, QUE FUERON REPORTADOS CON FALLAS	ASCENDENTE	INFORMES DIRECCIÓN DE PROYECTOS	ESTRATÉGICO	EFICIENCIA	TASA DE VARIACIÓN	((A/B)-1)*100
AREA RESPONSABLE	BIEN/SERVICIO	UNIDAD MEDIDA	META ANUAL	AVANCE	%AVANCE	AUTORIZADO	EJERCIDO	%EJERCIDO	
DIRECCION DE ALUMBRADO PUBLICO	Pago del servicio de alumbrado público	Facturas validadas	12.00	3.00	25.00 %	180,130,744.33	143,291,324.16	79.55 %	
C4	ORDENAMIENTO DEL COMERCIO EN VÍA PÚBLICA Y MERCADOS MUNICIPALES, LOGRADO.	PORCENTAJE DE SUPERVISIONES	MIDE EL PORCENTAJE DE SUPERVISIÓN DEL ORDENAMIENTO DEL COMERCIO APEGADO A NORMA INSTALADO EN EL MUNICIPIO	ASCENDENTE	INFORMES DIRECCIÓN DE PROYECTOS	ESTRATÉGICO	EFICACIA	PORCENTAJE	A/B*100
AREA RESPONSABLE	BIEN/SERVICIO	UNIDAD MEDIDA	META ANUAL	AVANCE	%AVANCE	AUTORIZADO	EJERCIDO	%EJERCIDO	
DIRECCION DE MERCADOS	Servicio de cambio de propietario	Cambio de propietario	500.00	151.00	30.20 %	179,306.18	89,653.09	50.00 %	
DIRECCION DE MERCADOS	Intendencia en mercados municipales	Servicios de limpieza	3,000.00	1,007.00	33.57 %	3,357,960.44	1,629,682.72	48.53 %	
DIRECCION DE MERCADOS	Administración de concesionarios	Acciones	600.00	533.00	88.83 %	1,802,299.14	901,149.57	50.00 %	
DIRECCION DE TIANGUIS Y COMERCIO DE ESPACIOS ABIERTOS	Atención a quejas sobre el comercio en tianguis	Quejas atendidas	96.00	35.00	36.46 %	317,059.27	130,779.64	41.25 %	
DIRECCION DE TIANGUIS Y COMERCIO DE ESPACIOS ABIERTOS	Modificación al padrón del comercio en tianguis	Número de modificaciones	800.00	565.00	70.63 %	600,168.80	300,149.18	50.01 %	
DIRECCION DE TIANGUIS Y COMERCIO DE ESPACIOS ABIERTOS	Permiso de ausencia temporal en comercio en tianguis	Número de permisos otorgados	600.00	340.00	56.67 %	723,588.87	301,794.44	41.71 %	
DIRECCION DE TIANGUIS Y COMERCIO DE ESPACIOS ABIERTOS	Asignación de espacios de roll en comercio en tianguis	Espacios asignados	54,000.00	35,540.00	65.81 %	2,861,219.95	1,430,610.00	50.00 %	
DIRECCION DE TIANGUIS Y COMERCIO DE	Registro de comerciantes de juegos mecánicos, juegos	Comerciantes registrados	134.00	80.00	59.70 %	117,960.03	58,980.02	50.00 %	

AREA RESPONSABLE	BIEN/SERVICIO	UNIDAD MEDIDA	META ANUAL	AVANCE	%AVANCE	AUTORIZADO	EJERCIDO	%EJERCIDO
ESPACIOS ABIERTOS	complementarios y complementos							
DIRECCION DE TIANGUIS Y COMERCIO DE ESPACIOS ABIERTOS	Operativos de ordenamiento, festividades y eventos especiales (día de muertos, diez de mayo, Romería, Eventos especiales)	Operativos realizados	362.00	218.00	60.22 %	1,676,406.30	836,691.16	49.91 %
DIRECCION DE TIANGUIS Y COMERCIO DE ESPACIOS ABIERTOS	Balizamiento de espacios para comercio en tianguis	Tianguis balizados	33.00	29.00	87.88 %	1,862,336.21	913,663.32	49.06 %
DIRECCION DE TIANGUIS Y COMERCIO DE ESPACIOS ABIERTOS	Credencialización de comerciantes en tianguis	Credenciales otorgadas	830.00	0.00	0.00 %	322,668.13	80,943.18	25.09 %
DIRECCION DE TIANGUIS Y COMERCIO DE ESPACIOS ABIERTOS	Cesión de derechos sobre comercio en Tianguis	Cesiones de derecho	700.00	479.00	68.43 %	557,427.97	239,133.99	42.90 %
DIRECCION DE TIANGUIS Y COMERCIO DE ESPACIOS ABIERTOS	Suplencia de comerciantes en tianguis	Número de Suplencias	0.00	0.00	0.00 %	197,192.08	98,596.04	50.00 %
C5	SERVICIOS DE RECOLECCIÓN DE RESIDUOS SÓLIDOS MUNICIPALES, REALIZADOS.	TASA DE VARIACIÓN PORCENTUAL DE RECOLECCIÓN DE BASURA	MIDE EL PORCENTAJE DE RECOLECCIÓN DE LOS RESIDUOS SÓLIDOS Y DEPOSITADOS EN EL LUGAR ESPECIAL PARA SU TRATAMIENTO	DESCENDENTE	INFORMES DIRECCIÓN DE PROYECTOS	ESTRATÉGICO	EFICACIA	TASA DE VARIACIÓN ((A/B)-1)*100
DIRECCION DE ASEO PUBLICO	Servicio de aseo público municipal	Servicios atendidos	69,756.00	42,458.00	60.87 %	124,215,472.82	53,969,602.51	43.45 %
DIRECCION DE MEJORAMIENTO URBANO	Servicios de saneamiento urbano (Retiro de animales muertos, retiro de escombros, retiro de arrastre, canales, predios municipales, recolección de llantas en vía pública)	Acciones	8,877.00	4,816.00	54.25 %	20,158,322.45	6,651,653.63	33.00 %
DIRECCION DE PARQUES Y JARDINES	Tarjetón de acceso al vertedero municipal	Tarjetones entregados	60.00	39.00	65.00 %	614,318.01	307,159.01	50.00 %