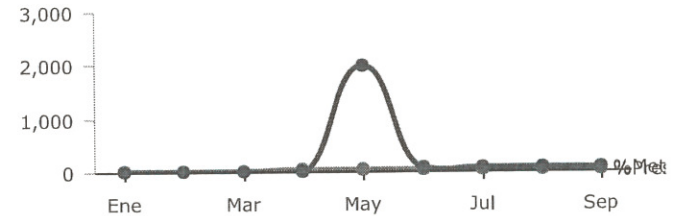
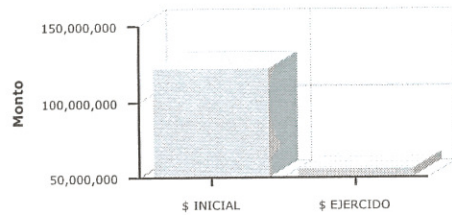




Zapopan

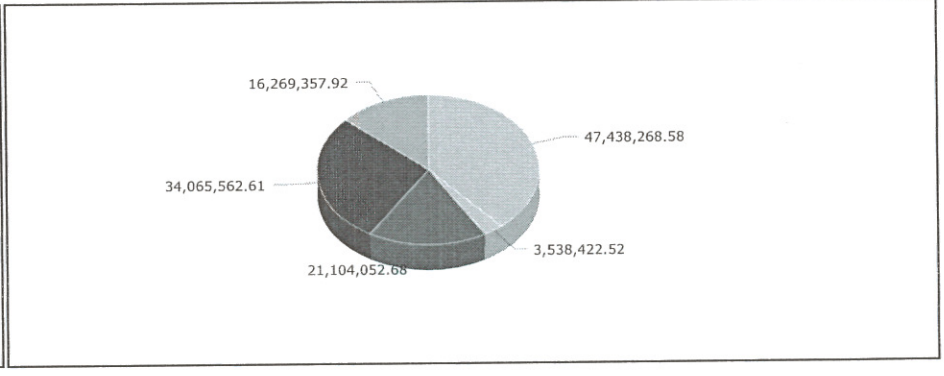
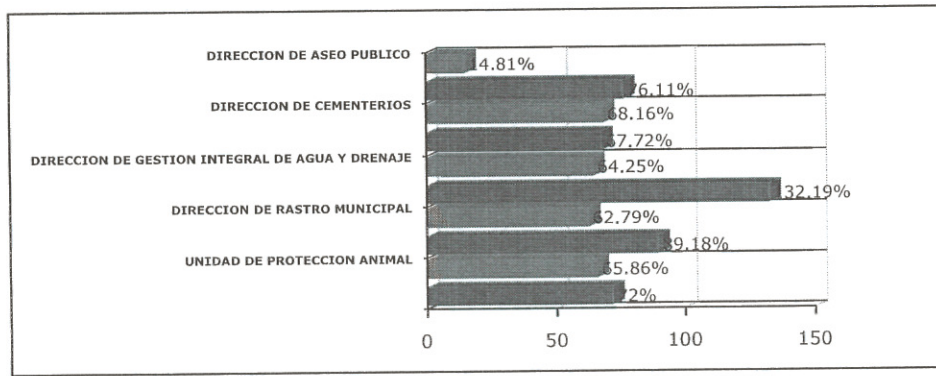
PRESUPUESTO BASADO EN RESULTADOS(PBR)-SEGUIMIENTO A - SEPTIEMBRE 2017- H.AYUNTAMIENTO CONSTITUCIONAL DE ZAPOPAN

PROGRAMA PRESUPUESTARIO	07.2 ESPACIOS PÚBLICOS SEGUROS Y SALUBRES
EJE	Integración socioeconómica y cultural
OBJETIVO DE DESARROLLO	ODZ 13 Mejorar el acceso a servicios de salud, educación, atención social y oportunidades de desarrollo pe
DEPENDENCIA RESPONSABLE	COORDINACION GENERAL DE SERVICIOS MUNICIPALES
BENEFICIARIOS	Niños; Jóvenes; Ciudadanos
PROPÓSITO	LOS HABITANTES DEL MUNICIPIO DE ZAPOPAN AUMENTEN SU PERCEPCIÓN DE UNA CIUDAD LIMPIA Y SANA
PRESUPUESTO INICIAL	\$ 122,415,664.31
PRESUPUESTO EJERCIDO	\$ 55,101,425.98



	Enero	Febrero	Marzo	Abril	Mayo	Junio	Julio	Agosto	Septiembre	Octubre	Noviembre	Diciembre
% Avance presupuestal	4.35%	8.79%	13.26%	17.66%	23.53%	28.92%	33.88%	39.38%	45.01%	0.00%	0.00%	0.00%
% Avance metas	1.42%	4.54%	6.07%	12.91%	19.87.11%	51.58%	60.39%	69.12%	77.74%	0.00%	0.00%	0.00%

AREAS PARTICIPANTES		PTO. EJERCIDO		% AVANCE METAS	
		PTO. INICIAL	% PTO EJERCIDO		
	DIRECCION DE ASEO PUBLICO	\$ 47,438,268.58	14.81 %	\$ 7,026,626.32	76.11 %
	DIRECCION DE CEMENTERIOS	\$ 3,538,422.52	68.16 %	\$ 2,411,747.11	67.72 %
	DIRECCION DE GESTION INTEGRAL DE AGUA Y DRENAJE	\$ 21,104,052.68	64.25 %	\$ 13,559,687.65	132.19 %
	DIRECCION DE RASTRO MUNICIPAL	\$ 34,065,562.61	62.79 %	\$ 21,388,609.10	89.18 %
	UNIDAD DE PROTECCION ANIMAL	\$ 16,269,357.92	65.86 %	\$ 10,714,755.79	72.00 %



MATRIZ DE INDICADORES -PBR
07.2 ESPACIOS PÚBLICOS SEGUROS Y SALUBRES



NIVEL	RESUMEN NARRATIVO	BENOMINACION INDICADOR	DEFINICION INHICADOR	SENTIDO DEL INDICADOR	MEDIO VERIFICACION	TUPO	DIMENSION	UNIDAD MEDIDA	FORMUL
PROPOSITO	LOS HABITANTES DEL MUNICIPIO DE ZAPOPAN AUMENTEN SU PERCEPCIÓN DE UNA CIUDAD LIMPIA Y SANA	PORCENTAJE DE CIUDADANOS CON PERCEPCIÓN DE UNA CIUDAD LIMPIA	CONOCER EL GRADO DE SATISFACCIÓN DE LA CIUDADANÍA RESPECTO A LA LIMPIEZA Y SALUBRIDAD DEL MUNICIPIO	ASCENDENTE	INFORME DIRECCIÓN DE PROYECTOS.	ESTRATÉGICO	CALIDAD	PORCENTAJE	A/B*100
C1	ESPACIOS PÚBLICOS SEGUROS ENTREGADOS	TASA DE VARIACIÓN DE ESPACIOS PÚBLICOS SEGUROS ENTREGADOS.	MIDE LA TASA DE VARIACIÓN DEL AÑO ACTUAL RESPECTO AL INMEDIATO ANTERIOR EN CUANTO A TENER ESPACIOS PÚBLICOS SEGUROS	ASCENDENTE	INFORME DIRECCIÓN DE PROYECTOS.	ESTRATÉGICO	EFICIENCIA	TASA DE VARIACIÓN	((A/B)-1)*:
AREA RESPONSABLE	BIEN/SERVICIO	UNIDAD MEDIDA	META ANUAL	AVANCE	%AVANCE	AUTORIZADO	EJERCIDO	%EJERCIDO	
UNIDAD DE PROTECCION ANIMAL	Atención a quejas de agresión	Quejas atendidas	380.00	309.00	81.32 %	1,005,144.01	681,242.22	67.78 %	
UNIDAD DE PROTECCION ANIMAL	Atención a reportes de animales callejeros	Animales callejeros ingresados	2,930.00	2,530.00	86.35 %	1,048,040.64	618,498.08	59.01 %	
UNIDAD DE PROTECCION ANIMAL	Atención de emergencias de animales en vía pública	Reportes atendidos	140.00	129.00	92.14 %	769,879.68	577,409.36	75.00 %	
C2	SERVICIOS DE SANIDAD ANIMAL PARA PRESERVAR LA SALUD PÚBLICA REALIZADOS	TASA DE VARIACIÓN PORCENTUAL DE ESPACIOS PÚBLICOS SALUBRES ENTREGADOS.	MEDIR LA DISMINUCIÓN DEL AÑO ACTUAL AL INMEDIATO ANTERIOR RESPECTO DE ANIMALES MUERTOS EN LAS VIALIDADES DEL MUNICIPIO	DESCENDENTE	INFORME DIRECCIÓN DE PROYECTOS.	ESTRATÉGICO	EFICIENCIA	TASA DE VARIACIÓN	((A/B)-1)*:
AREA RESPONSABLE	BIEN/SERVICIO	UNIDAD MEDIDA	META ANUAL	AVANCE	%AVANCE	AUTORIZADO	EJERCIDO	%EJERCIDO	
UNIDAD DE PROTECCION ANIMAL	Vinculación para adopción	Adopciones realizadas	645.00	139.00	21.55 %	1,626,312.00	1,219,734.33	75.00 %	
UNIDAD DE PROTECCION ANIMAL	Atención médica veterinaria	Consultas y tratamientos	8,300.00	6,752.00	81.35 %	918,076.10	397,409.84	43.29 %	
UNIDAD DE PROTECCION ANIMAL	Campaña de esterilización	Cirugías realizadas	8,000.00	8,259.00	103.24 %	1,421,272.19	987,664.18	69.49 %	
UNIDAD DE PROTECCION ANIMAL	Campaña de vacunación antirrábica	Dosis aplicadas	17,000.00	14,567.00	85.69 %	153,753.99	115,315.41	75.00 %	
UNIDAD DE PROTECCION ANIMAL	Incineración	Cadáveres ingresados	750.00	717.00	95.60 %	228,102.50	171,076.91	75.00 %	
UNIDAD DE PROTECCION ANIMAL	Cirugía veterinaria	Cirugías realizadas	120.00	117.00	97.50 %	587,064.19	431,820.74	73.56 %	
UNIDAD DE PROTECCION ANIMAL	Constancia de salud canina y felina	Constancias emitidas	35.00	33.00	94.29 %	165,641.42	123,017.69	74.27 %	
UNIDAD DE PROTECCION ANIMAL	Aplicación de Eutanasia	Eutanasias realizadas	1,250.00	878.00	70.24 %	302,865.03	218,896.63	72.28 %	
UNIDAD DE PROTECCION ANIMAL	Extracción y envío de muestras	Muestras enviadas	200.00	171.00	85.50 %	90,766.81	69,767.28	76.86 %	
UNIDAD DE PROTECCION ANIMAL	Atención a emergencias de captura de animales silvestres	Reportes atendidos	240.00	186.00	77.50 %	717,204.68	536,550.00	74.81 %	
UNIDAD DE PROTECCION ANIMAL	Recorridos guiados y vistas al zoológico.	Escuelas recibidas	25.00	20.00	80.00 %	223,485.09	98,028.72	43.86 %	
UNIDAD DE PROTECCION ANIMAL	Atención médica, alimentación de animales a resguardo	Dietas proporcionados	38,325.00	28,746.00	75.01 %	4,493,359.44	3,077,351.21	68.49 %	
UNIDAD DE PROTECCION ANIMAL	Atención a denuncias de maltrato animal	Reportes atendidos	610.00	448.00	73.44 %	583,712.85	418,762.99	71.74 %	
UNIDAD DE PROTECCION ANIMAL	Registro de Animales	Folios realizados	5,000.00	1.00	0.02 %	806,191.99	604,644.32	75.00 %	

C3	ESPACIOS PÚBLICOS SALUBRES ENTREGADOS.	TASA DE VARIACIÓN PORCENTUAL DE ESPACIOS PÚBLICOS SALUBRES ENTREGADOS.	CONOCER CUANTOS ESPACIOS PÚBLICOS SALUBRES FUERON ENTREGADOS DEL AÑO ACTUAL RESPECTO AL INMEDIATO ANTERIOR	ASCENDENTE	INFORME DIRECCIÓN DE PROYECTOS.	ESTRATÉGICO	EFICIENCIA	TASA DE VARIACIÓN	((A/B)-1)*:
AREA RESPONSABLE	BIEN/SERVICIO	UNIDAD MEDIDA	META ANUAL	AVANCE	%AVANCE	AUTORIZADO	EJERCIDO	%EJERCIDO	
DIRECCION DE CEMENTERIOS	Servicio de Inhumación	Inhumaciones	1,977.00	1,436.00	72.64 %	536,613.63	402,460.11	75.00 %	
DIRECCION DE CEMENTERIOS	Servicio de Reinhumación	Reinhumación	390.00	288.00	73.85 %	101,039.66	75,779.74	75.00 %	
DIRECCION DE CEMENTERIOS	Servicio de Exhumación	Exhumaciones	437.00	337.00	77.12 %	98,630.37	73,972.78	75.00 %	
DIRECCION DE CEMENTERIOS	Servicio de Cremación	Cremaciones	45.00	19.00	42.22 %	53,407.41	40,055.55	75.00 %	
DIRECCION DE CEMENTERIOS	Derecho de uso a temporalidad por el término de 5 años	Derecho de uso 5 años	8.00	6.00	75.00 %	215,704.85	161,778.60	75.00 %	
DIRECCION DE CEMENTERIOS	Derecho de uso a temporalidad por el término de 6 años	Derecho de uso 6 años	70.00	59.00	84.29 %	147,945.55	110,959.17	75.00 %	
DIRECCION DE CEMENTERIOS	Servicio de Refrendo	Refrendos	450.00	352.00	78.22 %	103,577.42	77,683.07	75.00 %	
DIRECCION DE CEMENTERIOS	Servicio de Reposición de título	Reposición de Título	220.00	150.00	68.18 %	176,184.28	132,138.20	75.00 %	
DIRECCION DE CEMENTERIOS	Servicio de Venta de Terrero, Gaveta vertical o nicho	Venta Terreno, Gaveta o Nicho	280.00	254.00	90.71 %	142,930.19	107,197.67	75.00 %	
DIRECCION DE CEMENTERIOS	Servicio de traslado asistencial	Servicio de Traslado	1.00	0.00	0.00 %	151,905.64	76,429.24	50.31 %	
DIRECCION DE CEMENTERIOS	Servicio de Sala de Velación	Servicio de velación	1.00	0.00	0.00 %	92,094.72	8,321.05	9.04 %	
DIRECCION DE CEMENTERIOS	Operativo de Cementerios	Cementerios operando	11.00	0.00	0.00 %	1,718,388.27	1,144,972.09	66.63 %	
UNIDAD DE PROTECCION ANIMAL	Manejo de residuos patológicos	Kilos enviados a incineración	52,000.00	46,989.00	90.36 %	1,128,482.27	367,566.23	32.57 %	
DIRECCION DE ASEO PUBLICO	Manejo de Residuos Sólidos en el Relleno Sanitario de Picachos	Toneladas	500,000.00	380,547.00	76.11 %	47,438,270.29	7,026,626.15	14.81 %	
C4	PRODUCTOS CÁRNICOS PARA EL CONSUMO HUMANO, PROCESADOS.	TASA DE VARIACIÓN PORCENTUAL DE PRODUCTOS CÁRNICOS PROCESADOS.	INCREMENTAR LA OFERTA DE PRODUCTOS CÁRNICOS POR PARTE DEL MUNICIPIO A SUS HABITANTES	ASCENDENTE	INFORME DIRECCIÓN DE PROYECTOS.	ESTRATÉGICO	EFICIENCIA	TASA DE VARIACIÓN	((A/B)-1)*:
AREA RESPONSABLE	BIEN/SERVICIO	UNIDAD MEDIDA	META ANUAL	AVANCE	%AVANCE	AUTORIZADO	EJERCIDO	%EJERCIDO	
DIRECCION DE RASTRO MUNICIPAL	Carta de introductor	Cartas	40.00	55.00	137.50 %	227,379.73	104,828.09	46.10 %	
DIRECCION DE RASTRO MUNICIPAL	Sacrificio de porcinos zapopan	Piezas	65,000.00	56,736.00	87.29 %	9,165,548.75	5,788,546.58	63.16 %	
DIRECCION DE RASTRO MUNICIPAL	Sacrificio de bovinos	Piezas	27,000.00	22,931.00	84.93 %	14,740,000.09	9,612,741.24	65.22 %	
DIRECCION DE RASTRO MUNICIPAL	Servicio de sacrificio de porcinos tipo obrador del Rastro de Atemajac	Piezas	20,257.00	20,425.00	100.83 %	7,153,964.34	4,514,330.50	63.10 %	
DIRECCION DE RASTRO MUNICIPAL	Certificación rastro TIF	Proyecto	1.00	0.90	90.00 %	2,778,654.25	1,368,162.61	49.24 %	
C5	ABASTECIMIENTO DE AGUA POTABLE APEGADA A LAS NORMATIVAS ENTREGADA	TASA DE VARIACIÓN PORCENTUAL DE AGUA ABASTECIDA	MEDIR LA ENTREGA DE AGUA POTABLE POR PARTE DEL MUNICIPIO APEGADA A LA NORMA CORRESPONDIENTE	ASCENDENTE	INFORME DIRECCIÓN DE PROYECTOS.	ESTRATÉGICO	EFICIENCIA	TASA DE VARIACIÓN	((A/B)-1)*:
AREA RESPONSABLE	BIEN/SERVICIO	UNIDAD MEDIDA	META ANUAL	AVANCE	%AVANCE	AUTORIZADO	EJERCIDO	%EJERCIDO	
DIRECCION DE GESTION REGRAL DE AGUA Y DRENAJE	Distribución de agua potable en camión tipo cisterna.	Servicios atendidos	5,198.00	7,273.00	139.92 %	3,721,695.71	2,791,272.20	75.00 %	
DIRECCION DE GESTION REGRAL DE AGUA Y DRENAJE	Factibilidad de servicios de agua potable, alcantarillado, sanitario y pluvial.	Servicios atendidos	60.00	42.00	70.00 %	361,976.90	271,482.79	75.00 %	
DIRECCION DE GESTION REGRAL DE AGUA Y DRENAJE	Muestreo y verificación de la calidad de aguas residuales	Toma de muestras realizadas	224.00	270.00	120.54 %	2,277,863.34	803,944.52	35.29 %	
DIRECCION DE GESTION REGRAL DE AGUA Y DRENAJE	Muestreo y verificación de la calidad del agua en fuentes de abastecimiento y redes	Muestras realizadas	196.00	293.00	149.49 %	643,865.06	334,379.25	51.93 %	
DIRECCION DE GESTION REGRAL DE AGUA Y DRENAJE	Operación de fuentes de abastecimiento y Plantas de Tratamiento	Supervisiones realizadas	198.00	297.00	150.00 %	5,465,692.74	4,098,730.02	74.99 %	
DIRECCION DE GESTION REGRAL DE AGUA Y DRENAJE	Servicio de mantenimiento, conservación y limpieza de redes e infraestructura hidráulica.	Servicios atendidos	2,139.00	2,384.00	111.45 %	4,588,950.38	2,822,046.20	61.50 %	
DIRECCION DE GESTION REGRAL DE AGUA Y DRENAJE	Solicitud de revisión y aprobación de proyectos de agua potable, drenaje sanitario, drenaje pluvial y obras de infraestructura	Solicitudes atendidas	32.00	31.00	96.88 %	459,736.57	344,802.65	75.00 %	
DIRECCION DE GESTION REGRAL DE AGUA Y DRENAJE	Atención a solicitud de visto bueno para recepción de las obras de	Servicios atendidos	20.00	11.00	55.00 %	368,710.97	276,533.36	75.00 %	

urbanización

DIRECCION DE GESTION TEGRAL DE AGUA Y DRENAJE	Atención a solicitud de supervisión de obra de agua drenaje	Servicios atendidos	75.00	57.00	76.00 %	234,789.59	176,092.36	75.00 %
DIRECCION DE GESTION TEGRAL DE AGUA Y DRENAJE	Supervisión para la recepción de infraestructura hidrosanitaria de nuevos fraccionamientos	Servicios atendidos	78.00	60.00	76.92 %	331,339.84	248,505.11	75.00 %
DIRECCION DE GESTION TEGRAL DE AGUA Y DRENAJE	Servicio de desazolve de fosa sépticas colonias	Servicios atendidos	500.00	406.00	81.20 %	485,782.56	364,337.06	75.00 %
DIRECCION DE GESTION TEGRAL DE AGUA Y DRENAJE	Pago de derechos a CONAGUA	Pagos realizados	20.00	20.00	100.00 %	2,022,374.63	881,767.99	43.60 %
DIRECCION DE GESTION TEGRAL DE AGUA Y DRENAJE	Visto bueno de la recepción del fraccionamiento	Fraccionamientos recibidos	12.00	5.00	41.67 %	141,272.77	105,954.56	75.00 %