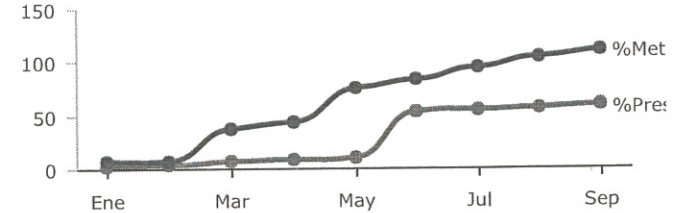
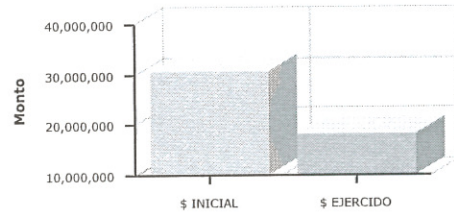




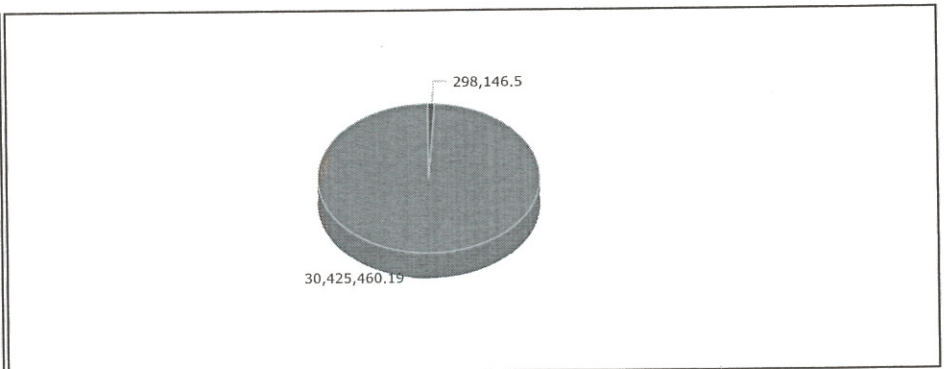
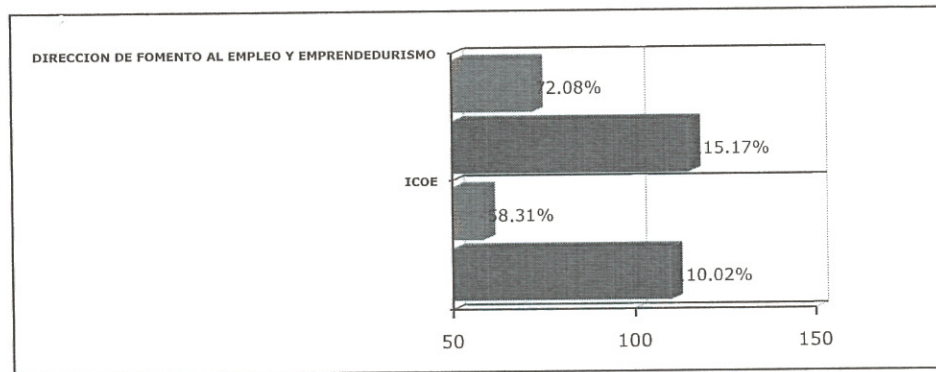
PRESUPUESTO BASADO EN RESULTADOS(PBR)-SEGUIMIENTO A - SEPTIEMBRE 2017- H.AYUNTAMIENTO CONSTITUCIONAL DE ZAPOPAN

PROGRAMA PRESUPUESTARIO	09.1 ACCESO AL MERCADO LABORAL
EJE	Integración socioeconómica y cultural
OBJETIVO DE DESARROLLO	ODZ 10 Potenciar las capacidades productivas de base local para fomentar el empleo pleno y el trabajo decente
DEPENDENCIA RESPONSABLE	COORDINACION GENERAL DE DESARROLLO ECONOMICO Y COMBATE A LA DESIGUALDAD
BENEFICIARIOS	Ciudadanos
PROPÓSITO	LOS HABITANTES DE BAJOS RECURSOS ECONÓMICOS DE LAS ZONAS MARGINADAS DEL MUNICIPIO DE ZAPOPAN, CUENTAN CON OPORTUNIDADES DE CRECIMIENTO ECONÓMICO
PRESUPUESTO INICIAL	\$ 30,723,606.69
PRESUPUESTO EJERCIDO	\$ 17,955,848.07



	Enero	Febrero	Marzo	Abril	Mayo	Junio	Julio	Agosto	Septiembre	Octubre	Noviembre	Diciembre
% Avance presupuestal	1.88%	3.76%	5.64%	7.52%	9.40%	52.80%	54.68%	56.56%	58.44%	0.00%	0.00%	0.00%
% Avance metas	6.92%	6.92%	37.40%	42.97%	74.41%	82.20%	94.93%	103.99%	110.87%	0.00%	0.00%	0.00%

ÁREAS PARTICIPANTES		PTO. INICIAL		PTO. EJERCIDO		% PTO EJERCIDO		% AVANCE METAS	
	DIRECCION DE FOMENTO AL EMPLEO Y EMPRENDEDURISMO		\$ 298,146.50		\$ 214,909.85		72.08 %		115.17 %
	ICOE		\$ 30,425,460.19		\$ 17,740,938.22		58.31 %		110.02 %



MATRIZ DE INDICADORES -PBR
09.1 ACCESO AL MERCADO LABORAL



NIVEL	RESUMEN NARRATIVO	DENOMINACIÓN INDICADOR	DEFINICIÓN INDICADOR	SENTIDO DEL INDICADOR	MEDIO VERIFICACION	TIPO	DIMENSION	UNIDAD MEDIDA	FORMULA
PROPOSITO	LOS HABITANTES DE BAJOS RECURSOS ECONÓMICOS DE LAS ZONAS MARGINADAS DEL MUNICIPIO DE ZAPOPAN, CUENTAN CON OPORTUNIDADES DE CRECIMIENTO ECONÓMICO	PORCENTAJE DE POBLACIÓN CON POSIBILIDADES DE ACCEDER AL MERCADO LABORAL	PORCENTAJE DE POBLACIÓN CON POSIBILIDADES DE ACCEDER AL MERCADO LABORAL	ASCENDENTE	DIRECCIÓN DE PROGRAMAS SOCIALES MUNICIPALES	ESTRATÉGICO	EFICACIA	PORCENTAJE	A/B*100
C1	OPORTUNIDADES PARA ESTUDIOS OFERTADAS	PROMEDIO DE POBLACIÓN CON POSIBILIDADES DE ESTUDIO	PORCENTAJE DE POBLACIÓN QUE TIENE POSIBILIDADES DE ACCEDER A ALGÚN TIPO DE APOYO PARA CONTINUAR ESTUDIANDO	ASCENDENTE	INSTITUTO DE CAPACITACIÓN Y OFERTA EDUCATIVA	ESTRATÉGICO	EFICIENCIA	PORCENTAJE	A/B*100
AREA RESPONSABLE	BIEN/SERVICIO	UNIDAD MEDIDA	META ANUAL	AVANCE	%AVANCE	AUTORIZADO	EJERCIDO	%EJERCIDO	
ICOE	Capacitación en Academias municipales	Beneficiarios	3,250.00	3,548.00	109.17 %	15,347,615.45	3,570,532.61	23.26 %	
C2	ACCESO A APOYOS ECONÓMICOS OTORGADOS	PROMEDIO DE BECAS Y ENTREGA DE AYUDA MONETARIA	PROMEDIO DE BENEFICIARIOS QUE VIVEN EN ZONAS MARGINADAS QUE RECIBEN APOYOS ECONÓMICOS Y/O BECAS	ASCENDENTE	INSTITUTO DE CAPACITACIÓN Y OFERTA EDUCATIVA	ESTRATÉGICO	EFICIENCIA	PROMEDIO	A/B
AREA RESPONSABLE	BIEN/SERVICIO	UNIDAD MEDIDA	META ANUAL	AVANCE	%AVANCE	AUTORIZADO	EJERCIDO	%EJERCIDO	
ICOE	Becas al programa aquí hay futuro	Beneficiarios	2,750.00	3,053.00	111.02 %	15,077,844.61	14,170,397.17	93.98 %	
C3	VINCULACIÓN DE VACANTES CON BUSCADORES DE EMPLEO	TASA DE VARIACIÓN EN EL NÚMERO DE PERSONAS VINCULADAS	ESTE INDICADOR MUESTRA EL CAMBIO PORCENTUAL DE UN AÑO CON RESPECTO A OTRO EN EL NÚMERO DE PERSONAS VINCULADAS	ASCENDENTE	COORDINACIÓN DE DESARROLLO ECONÓMICO Y COMBATE A LA DESIGUALDAD	ESTRATÉGICO	EFICACIA	TASA DE VARIACIÓN	((A/B)-1)*
AREA RESPONSABLE	BIEN/SERVICIO	UNIDAD MEDIDA	META ANUAL	AVANCE	%AVANCE	AUTORIZADO	EJERCIDO	%EJERCIDO	
DIRECCION DE FOMENTO AL EMPLEO Y EMPRENDEDURISMO	Difusión de vacantes	Redes sociales y volantes	973.00	1,175.00	120.76 %	109,273.71	73,255.26	67.04 %	
DIRECCION DE FOMENTO AL EMPLEO Y EMPRENDEDURISMO	Cartera de buscadores de empleo	Lista de Registros de Buscador	100.00	95.00	95.00 %	61,723.35	46,292.50	75.00 %	
DIRECCION DE FOMENTO AL EMPLEO Y EMPRENDEDURISMO	Apoyo a módulos de reclutamiento	Reportes y Evidencia	120.00	104.00	86.67 %	127,149.42	95,362.08	75.00 %	