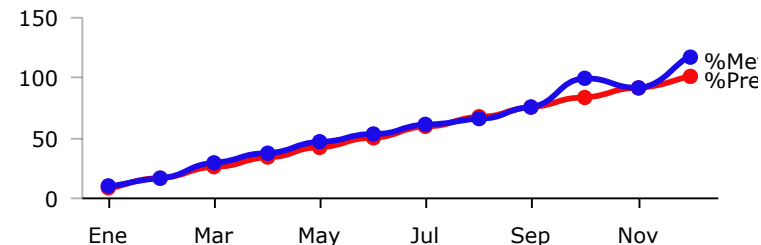
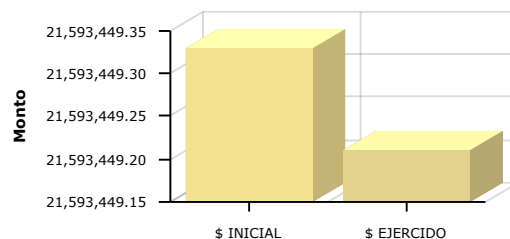




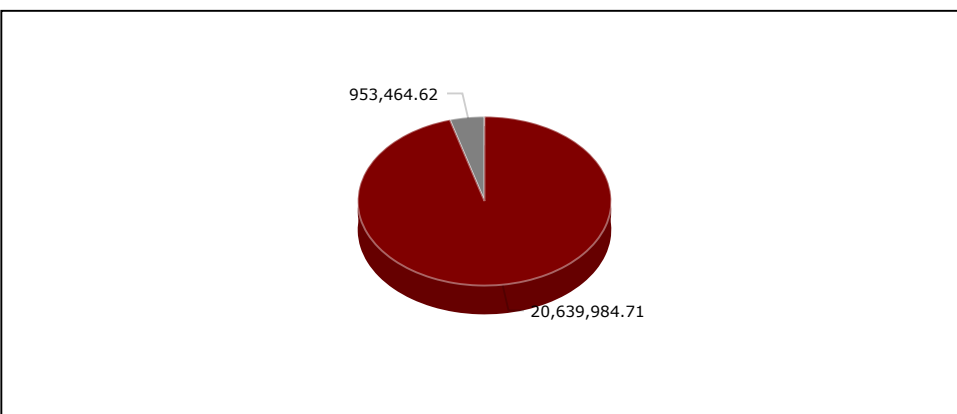
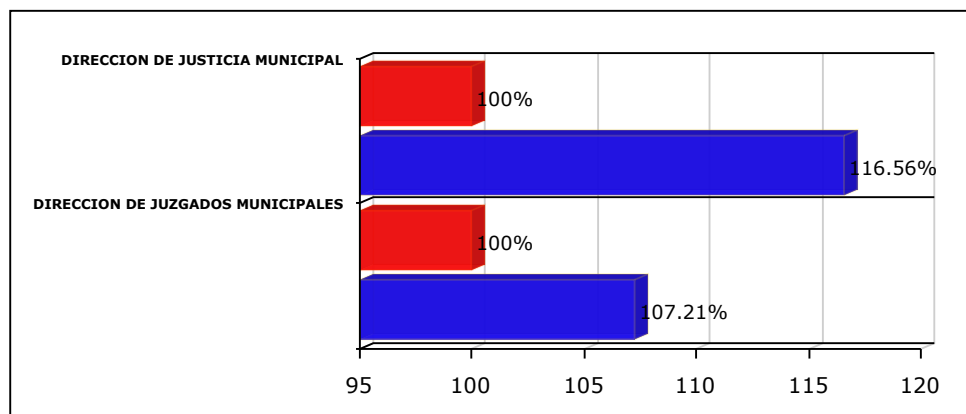
PRESUPUESTO BASADO EN RESULTADOS(PBR)-SEGUIMIENTO A - DICIEMBRE 2017- H.AYUNTAMIENTO CONSTITUCIONAL DE ZAPOPAN

PROGRAMA PRESUPUESTARIO	03.2 PROCURACIÓN DE JUSTICIA
EJE	Integración socioeconómica y cultural
OBJETIVO DE DESARROLLO	ODZ 15 Promover sociedades pacíficas e igualitarias entre los géneros.
DEPENDENCIA RESPONSABLE	SINDICATURA
BENEFICIARIOS	Sector Público Municipal; Ciudadanos
PROPÓSITO	LA POBLACIÓN CON CONFLICTOS SOCIALES CUENTAN CON PROCURACIÓN DE JUSTICIA PRONTA Y EXPEDITA A TRAVÉS DE LOS CENTROS DE MEDIACIÓN Y JUECES MUNICIPALES.
PRESUPUESTO INICIAL	\$ 21,593,449.33
PRESUPUESTO EJERCIDO	\$ 21,593,449.21



	Enero	Febrero	Marzo	Abril	Mayo	Junio	Julio	Agosto	Septiembre	Octubre	Noviembre	Diciembre
% Avance presupuestal	8.33%	16.67%	25.00%	33.33%	41.67%	50.00%	58.33%	66.67%	75.00%	83.33%	91.67%	100.00%
% Avance metas	9.75%	15.83%	28.82%	36.77%	45.69%	52.72%	59.93%	65.16%	75.75%	98.81%	91.18%	116.37%

AREAS PARTICIPANTES		PTO. INICIAL	PTO. EJERCIDO	% PTO EJERCIDO	% AVANCE METAS
	DIRECCION DE JUSTICIA MUNICIPAL	\$ 20,639,984.71	\$ 20,639,984.61	100.00 %	116.56 %
	DIRECCION DE JUZGADOS MUNICIPALES	\$ 953,464.62	\$ 953,464.61	100.00 %	107.21 %



√ Las cifras presupuestales incluyen una distribución aproximada de servicios personales conforme al esfuerzo estimado para cada Programa Presupuestario a valores del Presupuesto Aprobado

√ La cifras presupuestales incluyen unicamente asignaciones programables de gasto quedando fuera: deuda pública, provisiones salariales, equipamiento institucional, gasto administrativo y Subsidio a OPD's

√ Los porcentajes de avance, tanto financiero como en metas, se actualizan cada periodo, por lo que pueden variar con respecto a los informes emitidos en periodos anteriores

**MATRIZ DE INDICADORES -PBR
03.2 PROCURACIÓN DE JUSTICIA**



NIVEL	RESUMEN NARRATIVO	DENOMINACION INDICADOR	DEFINICION INDICADOR	SENTIDO DEL INDICADOR	MEDIO VERIFICACION	TIPO	DIMENSION	UNIDAD MEDIDA	FORMULA
PROPOSITO	LA POBLACIÓN CON CONFLICTOS SOCIALES CUENTAN CON PROCURACIÓN DE JUSTICIA PRONTA Y EXPEDITA A TRAVÉS DE LOS CENTROS DE MEDIACIÓN Y JUECES MUNICIPALES.	VARIACIÓN PORCENTUAL DE HABITANTES EN CONFLICTO ATENDIDOS.	Este indicador muestra el cambio porcentual de un año con respecto a otro, en la variación porcentual de habitantes en conflicto atendidos.	ASCENDENTE	INFORMES MENSUALES QUE PROPORCIONAN LOS CENTROS DE MEDIACIÓN Y LOS JUECES MUNICIPALES	ESTRATÉGICO	EFICACIA	TASA DE VARIACIÓN	$((A/B)-1)*100$
C1	CERTEZA JURÍDICA A LOS DETENIDOS Y PARTES AFECTADAS BRINDADA	PROMEDIO DE QUEJAS INTERPUESTAS ANTE LA CDH Y LA SINDICATURA	ESTE INDICADOR MUESTRA EL CAMBIO PORCENTUAL DE UN AÑO CON RESPECTO A OTRO, EN EL PROMEDIO DE QUEJAS INTERPUESTAS ANTE LA CDH Y LA SINDICATURA	ASCENDENTE	INFORME DE QUEJAS RECIBIDAS EN LA CNDH Y EN LA SINDICATURA GENERADO EN LA DIRECCIÓN CORRESPONDIENTE EN LA SINDICATURA	ESTRATÉGICO	EFICACIA	TASA DE VARIACIÓN	$((A/B)-1)*100$
AREA RESPONSABLE	BIEN/SERVICIO	UNIDAD MEDIDA	META ANUAL	AVANCE	% AVANCE	AUTORIZADO	EJERCIDO	%EJERCIDO	
DIRECCION DE JUZGADOS MUNICIPALES	Atención psicológica a víctimas	Atenciones otorgadas	156.00	150.00	96.15 %	367,447.62	367,447.61	100.00 %	
DIRECCION DE JUZGADOS MUNICIPALES	Atención psicológica al detenido	Atención brindada	260.00	296.00	113.85 %	586,017.00	586,017.00	100.00 %	
DIRECCION DE JUSTICIA MUNICIPAL	Asesoría psicológica individual	Asesorías psicológicas	60.00	56.00	93.33 %	166,037.75	166,038.09	100.00 %	
DIRECCION DE JUSTICIA MUNICIPAL	Defensoría de oficio	Atención a detenidos	1,600.00	1,652.00	103.25 %	1,638,249.02	1,638,249.00	100.00 %	
DIRECCION DE JUSTICIA MUNICIPAL	Impartición de justicia de Jueces Municipales	Detenidos	6,400.00	6,544.00	102.25 %	14,281,948.51	14,281,940.68	100.00 %	
C2	CENTRO DE MEDIACIÓN OPERANDO	PORCENTAJE DE CONFLICTOS ATENDIDOS EN LOS CENTROS DE MEDIACIÓN	ESTE INDICADOR MUESTRA EL CAMBIO PORCENTUAL DE UN AÑO CON RESPECTO A OTRO, EN EL PORCENTAJE DE CONFLICTOS ATENDIDOS EN LOS CENTROS DE MEDIACIÓN	ASCENDENTE	REGISTRO DE CASOS RECURRIDOS O DEMANDAS PRESENTADAS ANTE LAS INSTANCIAS CORRESPONDIENTES	ESTRATÉGICO	EFICIENCIA	TASA DE VARIACIÓN	$((A/B)-1)*100$
AREA RESPONSABLE	BIEN/SERVICIO	UNIDAD MEDIDA	META ANUAL	AVANCE	% AVANCE	AUTORIZADO	EJERCIDO	%EJERCIDO	
DIRECCION DE JUSTICIA MUNICIPAL	Conciliación	Atenciones	300.00	261.00	87.00 %	2,289,198.78	2,289,198.64	100.00 %	
DIRECCION DE JUSTICIA MUNICIPAL	Mediación	Solicitudes de mediación	46.00	46.00	100.00 %	381,015.66	381,015.52	100.00 %	
C3	CALIFICACIÓN DE MULTAS MEJORADA	PORCENTAJE DE MULTAS ACEPTADAS Y PAGADAS POR LOS CIUDADANOS	ESTE INDICADOR MUESTRA DEL TOTAL DE MULTAS DETERMINADAS Y RECURRIDAS, QUE	ASCENDENTE	REGISTRO DE CASOS RECURRIDOS O DEMANDAS PRESENTADAS ANTE	ESTRATÉGICO	EFICIENCIA	PORCENTAJE	A/B*100

AREA RESPONSABLE	BIEN/SERVICIO	UNIDAD MEDIDA	PORCENTAJE ESTÁN DETERMINADAS Y EJECUTADAS	LAS INSTANCIAS CORRESPONDIENTES				
			META ANUAL	AVANCE	% AVANCE	AUTORIZADO	EJERCIDO	% EJERCIDO
DIRECCION DE JUSTICIA MUNICIPAL	Calificación de infracciones presentadas directamente	Actas calificadas	7,950.00	9,799.00	123.26 %	1,179,610.69	1,179,610.61	100.00 %
DIRECCION DE JUSTICIA MUNICIPAL	Calificación de infracciones remitidas por inspección	Actas de infracción	3,000.00	4,204.00	140.13 %	703,924.29	703,924.20	100.00 %