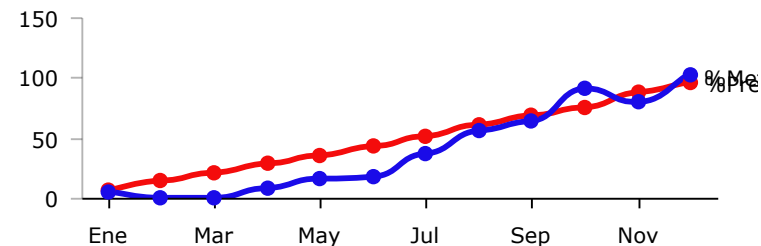
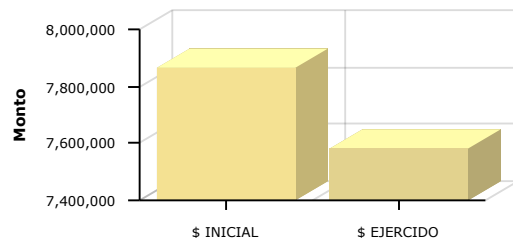




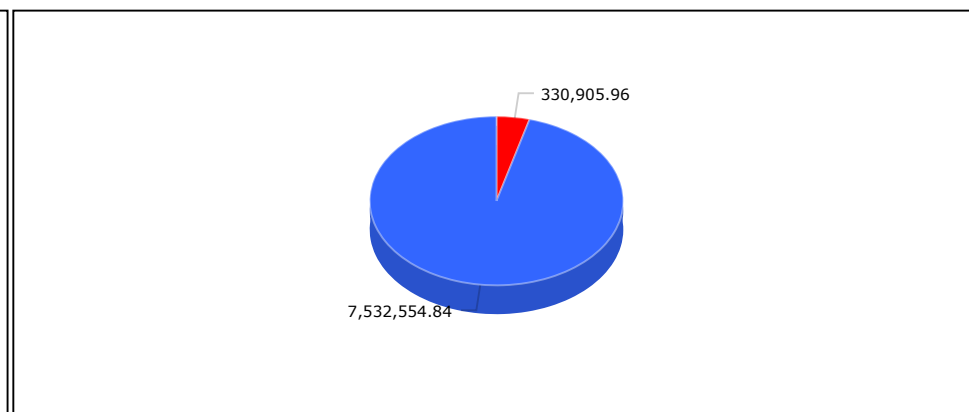
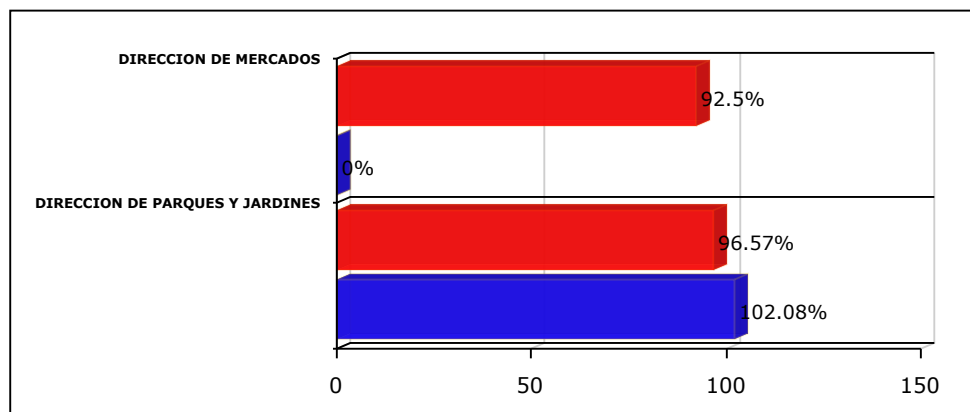
PRESUPUESTO BASADO EN RESULTADOS(PBR)-SEGUIMIENTO A - DICIEMBRE 2017- H.AYUNTAMIENTO CONSTITUCIONAL DE ZAPOPAN

PROGRAMA PRESUPUESTARIO	07.3 AMPLIACIÓN DE LA COBERTURA DE SERVICIOS PÚBLICOS
EJE	Integración socioeconómica y cultural
OBJETIVO DE DESARROLLO	ODZ 13 Mejorar el acceso a servicios de salud, educación, atención social y oportunidades de desarrollo pe
DEPENDENCIA RESPONSABLE	COORDINACION GENERAL DE SERVICIOS MUNICIPALES
BENEFICIARIOS	Niños; Jóvenes; Ciudadanos
PROPÓSITO	LOS HABITANTES DE COLONIAS CON CARENCIA DE SERVICIOS PÚBLICOS RECIBEN LA PRESTACIÓN DE LOS SERVICIOS
PRESUPUESTO INICIAL	\$ 7,863,460.81
PRESUPUESTO EJERCIDO	\$ 7,580,420.89



	Enero	Febrero	Marzo	Abril	Mayo	Junio	Julio	Agosto	Septiembre	Octubre	Noviembre	Diciembre
% Avance presupuestal	7.11%	14.23%	21.34%	28.45%	35.87%	42.99%	51.62%	61.23%	68.34%	75.46%	87.93%	96.40%
% Avance metas	4.25%	0.00%	0.00%	8.00%	15.75%	17.37%	36.36%	55.84%	63.93%	90.59%	79.44%	102.08%

AREAS PARTICIPANTES		PTO. INICIAL	PTO. EJERCIDO	% PTO EJERCIDO	% AVANCE METAS
	DIRECCION DE MERCADOS	\$ 330,905.96	\$ 306,072.80	92.50 %	0.00 %
DIRECCION DE PARQUES Y JARDINES	\$ 7,532,554.84	\$ 7,274,348.08	96.57 %	102.08 %	



√ Las cifras presupuestales incluyen una distribución aproximada de servicios personales conforme al esfuerzo estimado para cada Programa Presupuestario a valores del Presupuesto Aprobado

√ La cifras presupuestales incluyen unicamente asignaciones programables de gasto quedando fuera: deuda pública, provisiones salariales, equipamiento institucional, gasto administrativo y Subsidio a OPD's

√ Los porcentajes de avance, tanto financiero como en metas, se actualizan cada periodo, por lo que pueden variar con respecto a los informes emitidos en periodos anteriores

MATRIZ DE INDICADORES -PBR
07.3 AMPLIACIÓN DE LA COBERTURA DE SERVICIOS PÚBLICOS



NIVEL	RESUMEN NARRATIVO	DENOMINACION INDICADOR	DEFINICION INDICADOR	SENTIDO DEL INDICADOR	MEDIO VERIFICACION	TIPO	DIMENSION	UNIDAD MEDIDA	FORMULA
PROPOSITO	LOS HABITANTES DE COLONIAS CON CARENCIA DE SERVICIOS PÚBLICOS RECIBEN LA PRESTACIÓN DE LOS SERVICIOS	PORCENTAJE DE HABITANTES BENEFICIADOS POR LA AMPLIACIÓN DE SERVICIOS PÚBLICOS	MIDE EL PORCENTAJE DE HABITANTES BENEFICIADOS POR LA AMPLIACIÓN DE SERVICIOS PÚBLICOS	ASCENDENTE	INFORME DIRECCIÓN DE PROYECTOS	ESTRATÉGICO	EFICACIA	PORCENTAJE	A/B*100
C1	MERCADOS PÚBLICOS PARA EL INTERCAMBIO DE PRODUCTOS LOCALES ENTREGADOS	TASA DE VARIACIÓN PORCENTUAL DE POBLACIÓN BENEFICIADA	MIDE LA EXISTENCIA DE MERCADOS OPERANTES RESPECTO DEL AÑO ACTUAL CONTRA EL AÑO INMEDIATO ANTERIOR	ASCENDENTE	INFORME DIRECCIÓN DE PROYECTOS	ESTRATÉGICO	EFICACIA	TASA DE VARIACIÓN	((A/B)-1)*100
C2	SERVICIOS PÚBLICOS ELEMENTALES A LA POBLACIÓN QUE SE UBICA EN ZONAS ALEJADAS DEL CENTRO REALIZADOS	TASA DE VARIACIÓN PORCENTUAL DE COLONIAS MARGINADAS INCLUIDAS	MIDE EL INCREMENTO DE COLONIAS ATENDIDAS DE UN AÑO A OTRO EN CUANTO A SERVICIOS PUBLICO ENTREGADOS POR EL MUNICIPIO	ASCENDENTE	INFORME DIRECCIÓN DE PROYECTOS	ESTRATÉGICO	EFICACIA	TASA DE VARIACIÓN	((A/B)-1)*100
C3	ESTUDIOS Y PROYECTOS REALIZADOS	PORCENTAJE DE ESTUDIOS Y PROYECTOS REALIZADOS	MIDE EL GRADO DE AVANCE EN CUANTO A INFORMACIÓN SOBRE EL DIAGNOSTICO DEL MUNICIPIO PARA OTORGAR LOS SERVICIOS PÚBLICOS ELEMENTALES	ASCENDENTE	INFORME DIRECCIÓN DE PROYECTOS	ESTRATÉGICO	EFICACIA	PORCENTAJE	A/B*100
AREA RESPONSABLE	BIEN/SERVICIO	UNIDAD MEDIDA	META ANUAL	AVANCE	%AVANCE	AUTORIZADO	EJERCIDO	%EJERCIDO	
DIRECCION DE PARQUES Y JARDINES	Proyecto de reproducción, cultivo, desarrollo de plantas, arbolado para su donación	Plantas cultivadas	65,000.00	66,352.00	102.08 %	7,532,554.84	7,274,347.22	96.57 %	