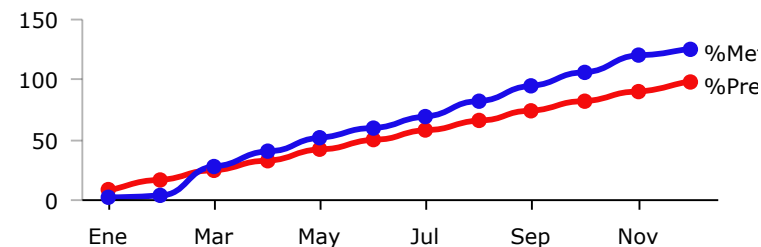
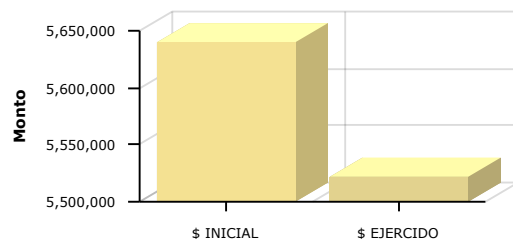




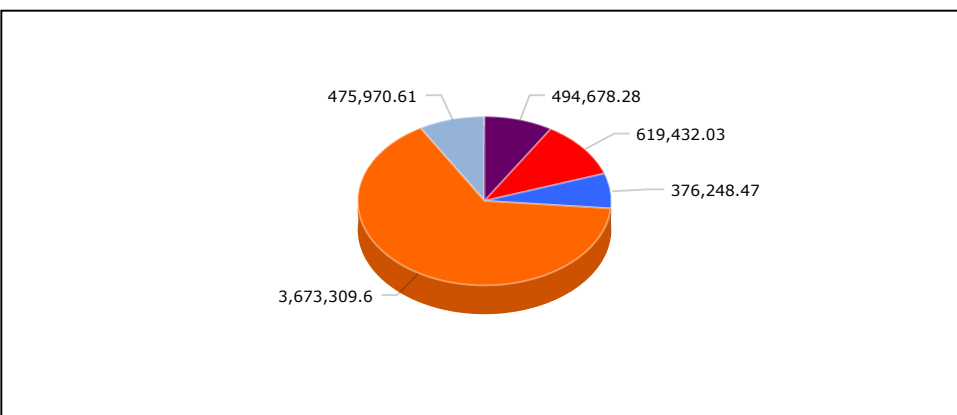
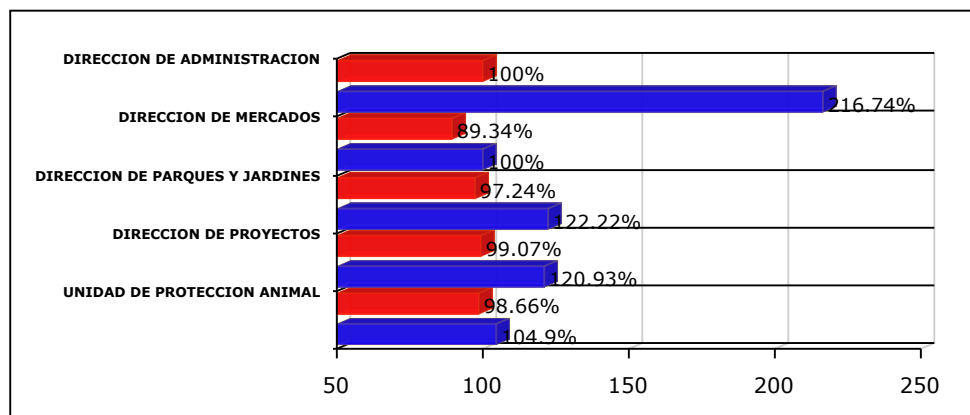
## PRESUPUESTO BASADO EN RESULTADOS(PBR)-SEGUIMIENTO A - DICIEMBRE 2017- H.AYUNTAMIENTO CONSTITUCIONAL DE ZAPOPAN

<b>PROGRAMA PRESUPUESTARIO</b>	<b>07.5 SERVICIOS PÚBLICOS DE EXCELENCIA.</b>
<b>EJE</b>	<b>Integración socioeconómica y cultural</b>
<b>OBJETIVO DE DESARROLLO</b>	<b>ODZ 13 Mejorar el acceso a servicios de salud, educación, atención social y oportunidades de desarrollo pe</b>
<b>DEPENDENCIA RESPONSABLE</b>	<b>COORDINACION GENERAL DE SERVICIOS MUNICIPALES</b>
<b>BENEFICIARIOS</b>	<b>Niños; Jóvenes; Ciudadanos</b>
<b>PROPÓSITO</b>	<b>LOS CIUDADANOS HABITANTES DEL MUNICIPIO RECIBAN SERVICIOS PÚBLICOS Y ATENCIÓN CIUDADANA DE CALIDAD Y EFICIENTE</b>
<b>PRESUPUESTO INICIAL</b>	<b>\$ 5,639,638.98</b>
<b>PRESUPUESTO EJERCIDO</b>	<b>\$ 5,522,647.21</b>



	Enero	Febrero	Marzo	Abril	Mayo	Junio	Julio	Agosto	Septiembre	Octubre	Noviembre	Diciembre
<b>% Avance presupuestal</b>	8.11%	16.22%	24.33%	32.44%	40.95%	49.06%	57.17%	65.30%	73.50%	81.61%	89.81%	97.93%
<b>% Avance metas</b>	0.88%	2.62%	26.74%	39.18%	50.96%	59.83%	68.46%	82.07%	94.04%	105.99%	119.32%	125.15%

AREAS PARTICIPANTES		PTO. INICIAL	PTO. EJERCIDO	% PTO EJERCIDO	% AVANCE METAS
		DIRECCION DE ADMINISTRACION	\$ 494,678.28	\$ 494,678.28	100.00 %
DIRECCION DE MERCADOS	\$ 619,432.03	\$ 553,372.03	89.34 %	100.00 %	
DIRECCION DE PARQUES Y JARDINES	\$ 376,248.47	\$ 365,853.47	97.24 %	122.22 %	
DIRECCION DE PROYECTOS	\$ 3,673,309.60	\$ 3,639,163.91	99.07 %	120.93 %	
UNIDAD DE PROTECCION ANIMAL	\$ 475,970.61	\$ 469,579.53	98.66 %	104.90 %	



√ Las cifras presupuestales incluyen una distribución aproximada de servicios personales conforme al esfuerzo estimado para cada Programa Presupuestario a valores del Presupuesto Aprobado

- √ La cifras presupuestales incluyen unicamente asignaciones programables de gasto quedando fuera: deuda pública, provisiones salariales, equipamiento institucional, gasto administrativo y Subsidio a OPD's
- √ Los porcentajes de avance, tanto financiero como en metas, se actualizan cada periodo, por lo que pueden variar con respecto a los informes emitidos en periodos anteriores

**MATRIZ DE INDICADORES -PBR**  
**07.5 SERVICIOS PÚBLICOS DE EXCELENCIA.**



NIVEL	RESUMEN NARRATIVO	DENOMINACION INDICADOR	DEFINICION INDICADOR	SENTIDO DEL INDICADOR	MEDIO VERIFICACION	TIPO	DIMENSION	UNIDAD MEDIDA	FORMULA
PROPOSITO	LOS CIUDADANOS HABITANTES DEL MUNICIPIO RECIBAN SERVICIOS PÚBLICOS Y ATENCIÓN CIUDADANA DE CALIDAD Y EFICIENTE	PORCENTAJE DE CIUDADANOS SATISFECHOS DE LA PRESTACIÓN DE SERVICIOS PÚBLICOS EXCELENTES	MIDE EL PORCENTAJE DE CIUDADANÍA SATISFECHA CON LOS SERVICIOS PÚBLICOS RECIBIDOS DE PARTE DEL MUNICIPIO	ASCENDENTE	INFORME DIRECCIÓN DE PROYECTOS	ESTRATÉGICO	CALIDAD	PORCENTAJE	A/B*100
C1	SENSIBILIZACIÓN CIUDADANA PROMOCIONADA	PORCENTAJE DE CAMPAÑAS ENFOCADAS A LA SENSIBILIZACIÓN CIUDADANA	PORCENTAJE DE CAMPAÑAS DE SENSIBILIZACIÓN Y CONOCIMIENTO DE LOS SERVICIOS PÚBLICOS MEJORADOS OTORGADOS	ASCENDENTE	INFORME DIRECCIÓN DE PROYECTOS	ESTRATÉGICO	EFICIENCIA	PORCENTAJE	A/B*100
AREA RESPONSABLE	BIEN/SERVICIO	UNIDAD MEDIDA	META ANUAL	AVANCE	% AVANCE	AUTORIZADO	EJERCIDO	%EJERCIDO	
UNIDAD DE PROTECCION ANIMAL	Platicas de sensibilización de tenencia responsable de mascotas	Cursos impartidos	204.00	214.00	104.90 %	475,970.61	469,579.53	98.66 %	
DIRECCION DE MERCADOS	Difusión y promoción de mercados municipales	Acciones de difusión realizada	1.00	1.00	100.00 %	619,432.03	553,371.95	89.34 %	
DIRECCION DE PARQUES Y JARDINES	Sensibilización ambiental	Personas recibidas	5,000.00	6,111.00	122.22 %	376,248.47	365,853.46	97.24 %	
C2	SERVICIOS PÚBLICOS INNOVADOS Y MEJORADOS REALIZADOS	PORCENTAJE DE SERVICIOS PÚBLICOS INNOVADOS Y MEJORADOS	MIDE EL PORCENTAJE DE SERVICIOS PÚBLICOS INNOVADOS Y MEJORADOS	ASCENDENTE	INFORME DIRECCIÓN DE PROYECTOS	ESTRATÉGICO	EFICACIA	PORCENTAJE	A/B*100
AREA RESPONSABLE	BIEN/SERVICIO	UNIDAD MEDIDA	META ANUAL	AVANCE	% AVANCE	AUTORIZADO	EJERCIDO	%EJERCIDO	
DIRECCION DE ADMINISTRACION	Servicio de atención ciudadana en cuestiones administrativas	Solicitudes Atendidas	2,139.00	4,636.00	216.74 %	494,678.28	494,678.27	100.00 %	
DIRECCION DE PROYECTOS	Generación de reportes ciudadanos de servicios municipales	No. de reportes	42,000.00	50,793.00	120.94 %	3,479,771.77	3,445,626.41	99.02 %	
DIRECCION DE PROYECTOS	Proyecto de geodificación y sistematización de reportes ciudadanos de Línea 24-7	Programa	1.00	0.33	33.00 %	73,740.85	73,740.86	100.00 %	
DIRECCION DE PROYECTOS	Programa de desarrollo para Línea 24-7	Programa elaborado	1.00	0.33	33.00 %	119,796.98	119,796.97	100.00 %	