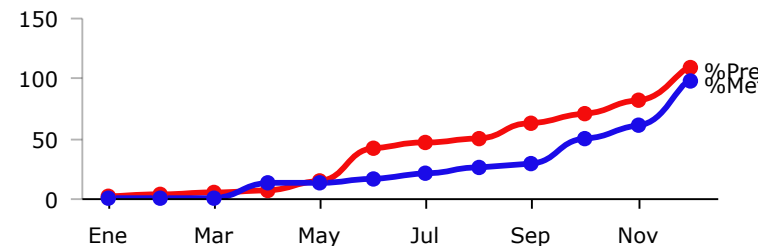
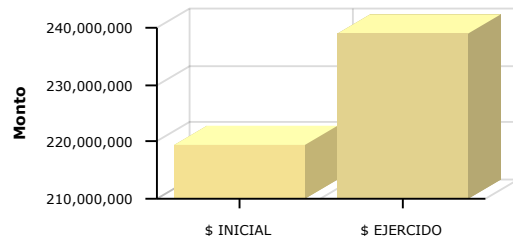




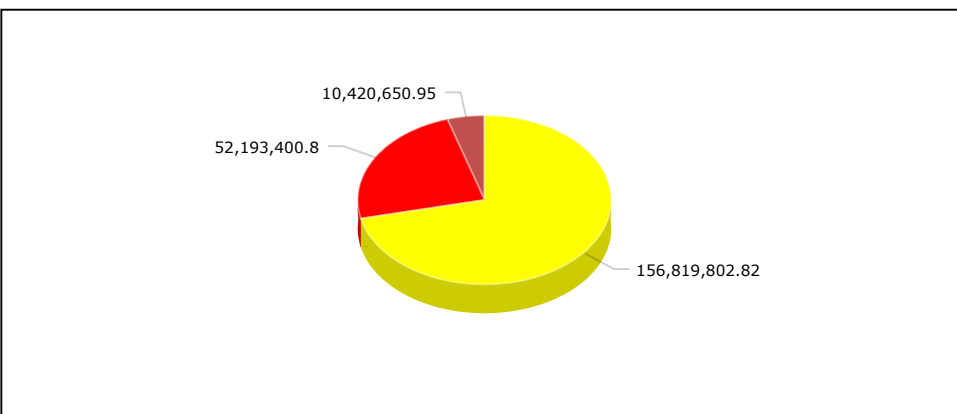
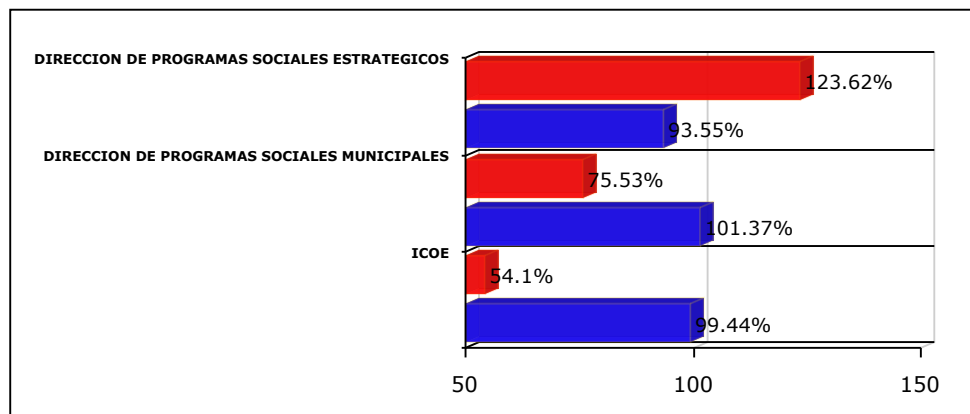
PRESUPUESTO BASADO EN RESULTADOS(PBR)-SEGUIMIENTO A - DICIEMBRE 2017- H.AYUNTAMIENTO CONSTITUCIONAL DE ZAPOPAN

PROGRAMA PRESUPUESTARIO	09.2 COMBATE A LA DESIGUALDAD
EJE	Integración socioeconómica y cultural
OBJETIVO DE DESARROLLO	ODZ 11 Reducir la pobreza y las carencias sociales en todas sus formas
DEPENDENCIA RESPONSABLE	COORDINACION GENERAL DE DESARROLLO ECONOMICO Y COMBATE A LA DESIGUALDAD
BENEFICIARIOS	Ciudadanos
PROPÓSITO	LOS HOGARES DEL MUNICIPIO DE ZAPOPAN CUENTAN CON UNA DISMINUCIÓN EN LOS ÍNDICES DE DESIGUALDAD
PRESUPUESTO INICIAL	\$ 219,433,854.56
PRESUPUESTO EJERCIDO	\$ 238,925,225.78



	Enero	Febrero	Marzo	Abril	Mayo	Junio	Julio	Agosto	Septiembre	Octubre	Noviembre	Diciembre
% Avance presupuestal	1.48%	2.97%	4.53%	6.98%	14.37%	41.17%	46.51%	50.17%	62.58%	70.31%	81.25%	108.88%
% Avance metas	0.21%	0.21%	0.68%	12.31%	12.62%	16.46%	19.97%	26.31%	29.05%	50.07%	60.49%	97.42%

AREAS PARTICIPANTES		PTO. INICIAL	PTO. EJERCIDO	% PTO EJERCIDO	% AVANCE METAS
		DIRECCION DE PROGRAMAS SOCIALES ESTRATEGICOS	\$ 156,819,802.82	\$ 193,865,755.07	123.62 %
DIRECCION DE PROGRAMAS SOCIALES MUNICIPALES	\$ 52,193,400.80	\$ 39,421,859.78	75.53 %	101.37 %	
ICOE	\$ 10,420,650.95	\$ 5,637,610.94	54.10 %	99.44 %	



√ Las cifras presupuestales incluyen una distribución aproximada de servicios personales conforme al esfuerzo estimado para cada Programa Presupuestario a valores del Presupuesto Aprobado

√ La cifras presupuestales incluyen unicamente asignaciones programables de gasto quedando fuera: deuda pública, provisiones salariales, equipamiento institucional, gasto administrativo y Subsidio a OPD's

√ Los porcentajes de avance, tanto financiero como en metas, se actualizan cada periodo, por lo que pueden variar con respecto a los informes emitidos en periodos anteriores

MATRIZ DE INDICADORES -PBR
09.2 COMBATE A LA DESIGUALDAD



NIVEL	RESUMEN NARRATIVO	DENOMINACION INDICADOR	DEFINICION INDICADOR	SENTIDO DEL INDICADOR	MEDIO VERIFICACION	TIPO	DIMENSION	UNIDAD MEDIDA	FORMULA
PROPOSITO	LOS HOGARES DEL MUNICIPIO DE ZAPOPAN CUENTAN CON UNA DISMINUCIÓN EN LOS ÍNDICES DE DESIGUALDAD	PORCENTAJE DE HOGARES EN EL MUNICIPIO DE ZAPOPAN	MIDE LA DISMINUCIÓN DE LOS ÍNDICES DE MARGINALIDAD DE LOS HABITANTES DEL MUNICIPIO QUE VIVEN EN ESTA CONDICIÓN	DESCENDENTE	INSTITUTO DE CAPACITACIÓN Y OFERTA EDUCATIVA, DIRECCIÓN DE PROGRAMAS SOCIALES MUNICIPALES Y DIRECCIÓN DE PROGRAMAS SOCIALES ESTRATÉGICOS	ESTRATÉGICO	EFICACIA	TASA DE VARIACIÓN	$((A/B)-1)*100$
C1	APOYOS ECONÓMICOS OTORGADOS	PROMEDIO DE BECAS Y ENTREGA DE AYUDA MONETARIA	LA MÉTRICA ES MEDIR EL PROMEDIO DE PERSONAS BENEFICIADAS CON LA ENTREGA DE APOYOS ECONÓMICOS ENTREGADOS	ASCENDENTE	DIRECCIÓN DE PROGRAMAS SOCIALES MUNICIPALES Y DIRECCIÓN DE PROGRAMAS SOCIALES ESTRATÉGICOS	ESTRATÉGICO	EFICACIA	PROMEDIO	A/B
AREA RESPONSABLE	BIEN/SERVICIO	UNIDAD MEDIDA	META ANUAL	AVANCE	% AVANCE	AUTORIZADO	EJERCIDO	% EJERCIDO	
DIRECCION DE PROGRAMAS SOCIALES ESTRATEGICOS	Estímulos económico para continuidad de estudios a nivel preparatoria para jóvenes (Aquí te preparas)	Apoyo entregado	4,000.00	4,000.00	100.00 %	33,276,479.81	34,684,298.40	104.23 %	
DIRECCION DE PROGRAMAS SOCIALES MUNICIPALES	Apoyo económico - vales- para estancias infantiles (Sonríe Zapopan)	Vales entregados	3,420.00	4,212.00	123.16 %	5,442,496.37	1,256,956.36	23.10 %	
DIRECCION DE PROGRAMAS SOCIALES MUNICIPALES	Gestión de Apoyos Económicos a través de Asociaciones Civiles	Apoyo entregado	1.00	0.33	33.00 %	213,955.56	133,955.54	62.61 %	
DIRECCION DE PROGRAMAS SOCIALES MUNICIPALES	Apoyo económico para estancias infantiles (Sonríe Zapopan)	Apoyo entregado	1.00	1.00	100.00 %	191,339.03	191,339.03	100.00 %	
C2	APOYOS DE ÚTILES ESCOLARES OTORGADOS	PROMEDIO DE ÚTILES ESCOLARES ENTREGADOS	ENTREGAR LA MAYOR CANTIDAD DE ÚTILES ESCOLARES A LOS HABITANTES DEL MUNICIPIO QUE VIVEN EN CONDICIONES DE POBREZA	ASCENDENTE	DIRECCIÓN DE PROGRAMAS SOCIALES MUNICIPALES Y DIRECCIÓN DE PROGRAMAS SOCIALES ESTRATÉGICOS	ESTRATÉGICO	EFICIENCIA	PROMEDIO	A/B
AREA RESPONSABLE	BIEN/SERVICIO	UNIDAD MEDIDA	META ANUAL	AVANCE	% AVANCE	AUTORIZADO	EJERCIDO	% EJERCIDO	
DIRECCION DE PROGRAMAS SOCIALES ESTRATEGICOS	Artículos escolares para educación básica pública (Zapopan presente)	Paquetes Escolares	180,000.00	168,126.00	93.40 %	117,430,375.61	155,088,843.32	132.07 %	
C3	APOYOS EN ESPECIE OTORGADOS	PROMEDIO DE APOYOS DE DESPENSA	INCREMENTAR EL NÚMERO DE FAMILIAS CON LA ENTREGA DE APOYOS EN ESPECIE	ASCENDENTE	DIRECCIÓN DE PROGRAMAS SOCIALES MUNICIPALES Y DIRECCIÓN DE PROGRAMAS	ESTRATÉGICO	EFICIENCIA	PROMEDIO	A/B

				Sistema						
AREA RESPONSABLE	BIEN/SERVICIO	UNIDAD MEDIDA	META ANUAL	AVANCE	% AVANCE	AUTORIZADO	EJERCIDO	% EJERCIDO		
DIRECCION DE PROGRAMAS SOCIALES MUNICIPALES	Apoyos en especie para mejoramiento de vivienda(Zapopan mi casa)	Apoyo entregado	300.00	257.00	85.67 %	6,676,746.05	5,315,192.59	79.61 %		
DIRECCION DE PROGRAMAS SOCIALES MUNICIPALES	Apoyo en especie y/o económico-despensas- para mujeres jefas de familia (Zapopan por ellas)	Despensas	125,000.00	120,844.00	96.68 %	13,202,120.76	9,811,228.42	74.32 %		
DIRECCION DE PROGRAMAS SOCIALES MUNICIPALES	Apoyo en especie - despensas - (Zapopan por el adulto mayor)	Despensas entregadas	48,000.00	53,826.00	112.14 %	8,374,511.73	7,231,167.75	86.35 %		
DIRECCION DE PROGRAMAS SOCIALES MUNICIPALES	Servicio de Alimentos en comedores comunitarios	Servicio	1.00	1.00	100.00 %	2,030,829.79	2,030,830.74	100.00 %		
DIRECCION DE PROGRAMAS SOCIALES MUNICIPALES	Enlace Municipal PROSPERA	Gestión como enlace	1.00	1.00	100.00 %	473,545.58	450,145.57	95.06 %		
C4	CURSOS DE CAPACITACIÓN REALIZADOS	PROMEDIO DE TALLERES REALIZADOS	INCREMENTAR EL PROMEDIO DE CURSOS Y TALLERES A LA POBLACIÓN PARA QUE ADQUIERAN HABILIDADES PARA DESEMPEÑARSE EN ALGUNA ACTIVIDAD QUE LE PERMITA GENERAR INGRESOS ECONÓMICOS PARA SU FAMILIA	ASCENDENTE		DIRECCIÓN DE PROGRAMAS SOCIALES MUNICIPALES Y DIRECCIÓN DE PROGRAMAS SOCIALES ESTRATÉGICOS	ESTRATÉGICO	EFICIENCIA	PROMEDIO	A/B
AREA RESPONSABLE	BIEN/SERVICIO	UNIDAD MEDIDA	META ANUAL	AVANCE	% AVANCE	AUTORIZADO	EJERCIDO	% EJERCIDO		
ICOE	Cursos de capacitación a los servidores públicos del municipio	Capacitaciones otorgadas	1,216.00	1,216.00	100.00 %	4,822,989.19	2,039,949.33	42.30 %		
ICOE	Vinculación Universitaria para servidores públicos del municipio	Vinculaciones	8.00	8.00	100.00 %	252,808.24	252,808.24	100.00 %		
ICOE	Cursos de Tejidos Productivos de Aquí hay Futuro	Beneficiarios	180.00	188.00	104.44 %	1,041,923.89	1,041,923.65	100.00 %		
ICOE	Formación Actitud Zapopan	Capacitaciones otorgadas	6,500.00	6,448.00	99.20 %	4,302,929.62	2,302,928.40	53.52 %		
C5	APOYO A REHABILITACIÓN DE COLONIAS MARGINADAS ENTREGADOS	PROMEDIO DE COLONIAS ATENDIDAS	MEDIR EL INCREMENTO DE COLONIAS ATENDIDAS DEL AÑO EN CURSO RESPECTO AL INMEDIATO ANTERIOR	ASCENDENTE		DIRECCIÓN DE PROGRAMAS SOCIALES MUNICIPALES Y DIRECCIÓN DE PROGRAMAS SOCIALES ESTRATÉGICOS	ESTRATÉGICO	EFICIENCIA	PROMEDIO	A/B
AREA RESPONSABLE	BIEN/SERVICIO	UNIDAD MEDIDA	META ANUAL	AVANCE	% AVANCE	AUTORIZADO	EJERCIDO	% EJERCIDO		
DIRECCION DE PROGRAMAS SOCIALES MUNICIPALES	Apoyos para rehabilitación de colonias (Zapopan mi colonia)	Colonias rehabilitadas	40.00	42.00	105.00 %	13,410,814.38	10,951,968.84	81.67 %		
C6	ESTUDIO DE INVESTIGACIÓN Y POLÍTICA SOCIAL REALIZADO	PORCENTAJE DE DOCUMENTOS PUBLICADOS DE INVESTIGACIÓN SOBRE LA POLÍTICA SOCIAL DEL MUNICIPIO	INCREMENTAR LA INVESTIGACIÓN SOCIAL DEL MUNICIPIO PARA INCREMENTAR EL ACERVO, YA QUE EL CUAL SERVIRÁ PARA ACERTAR Y EFICIENTAR LAS TOMAS DE DECISIONES DE GOBIERNO EN EL MUNICIPIO	ASCENDENTE		DIRECCIÓN DE PROGRAMAS SOCIALES ESTRATÉGICOS	ESTRATÉGICO	EFICIENCIA	PORCENTAJE	A/B*100