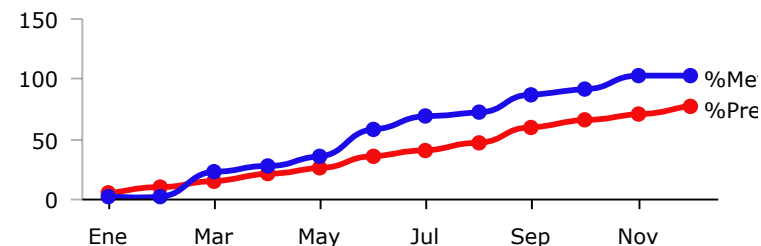
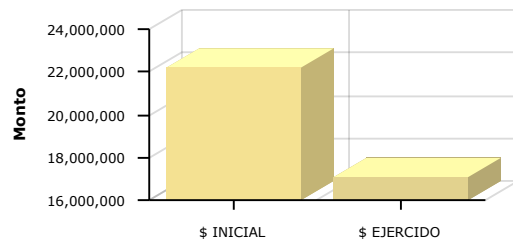




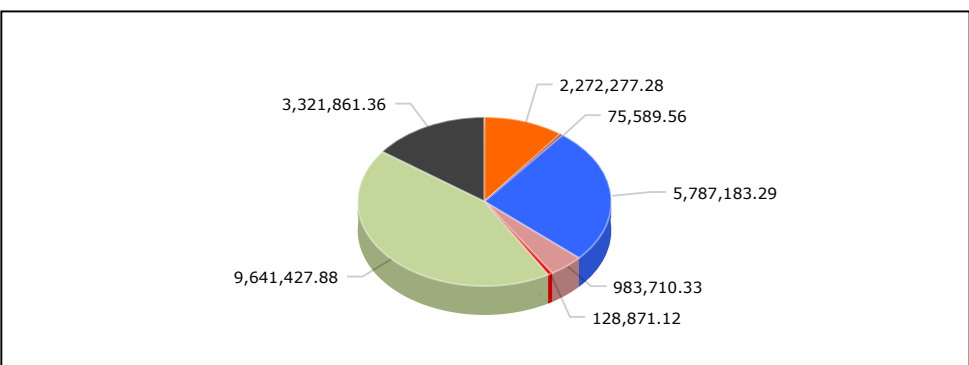
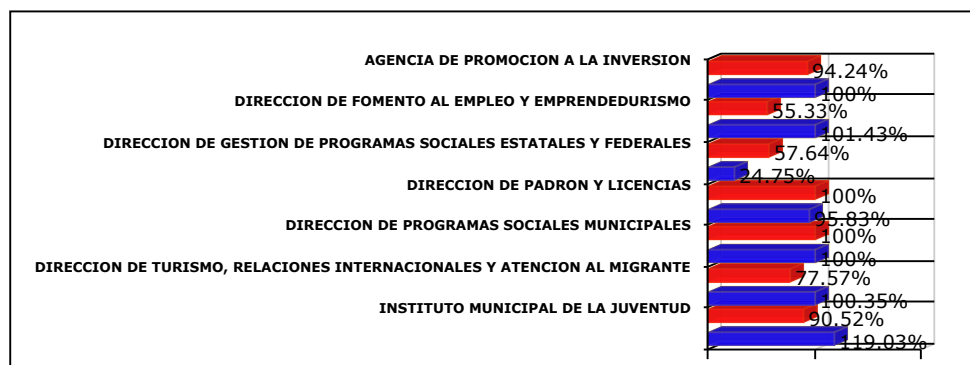
PRESUPUESTO BASADO EN RESULTADOS(PBR)-SEGUIMIENTO A - DICIEMBRE 2017- H.AYUNTAMIENTO CONSTITUCIONAL DE ZAPOPAN

PROGRAMA PRESUPUESTARIO	09.3 CRECIMIENTO ECONÓMICO
EJE	Articulación de redes territoriales y productivas
OBJETIVO DE DESARROLLO	ODZ 9 Consolidar una política de desarrollo económico incluyente con perspectiva regional, basada en las
DEPENDENCIA RESPONSABLE	COORDINACION GENERAL DE DESARROLLO ECONOMICO Y COMBATE A LA DESIGUALDAD
BENEFICIARIOS	Ciudadanos
PROPÓSITO	Mayores posibilidades para desarrollar una vida productiva en los habitantes del municipio
PRESUPUESTO INICIAL	\$ 22,210,920.82
PRESUPUESTO EJERCIDO	\$ 17,117,980.29



	Enero	Febrero	Marzo	Abril	Mayo	Junio	Julio	Agosto	Septiembre	Octubre	Noviembre	Diciembre
% Avance presupuestal	4.91%	9.83%	14.74%	20.41%	25.37%	35.23%	40.56%	46.62%	59.51%	64.70%	69.87%	77.07%
% Avance metas	1.39%	1.39%	21.62%	27.12%	35.30%	57.61%	68.44%	71.12%	86.93%	90.89%	102.26%	101.83%

AREAS PARTICIPANTES		PTO. INICIAL	PTO. EJERCIDO	% PTO EJERCIDO	% AVANCE METAS
		AGENCIA DE PROMOCION A LA INVERSION	\$ 2,272,277.28	\$ 2,141,486.28	94.24 %
	DIRECCION DE FOMENTO AL EMPLEO Y EMPRENDEDURISMO	\$ 75,589.56	\$ 41,819.96	55.33 %	101.43 %
	DIRECCION DE GESTION DE PROGRAMAS SOCIALES ESTATALES Y FEDERALES	\$ 5,787,183.29	\$ 3,335,868.88	57.64 %	24.75 %
	DIRECCION DE PADRON Y LICENCIAS	\$ 983,710.33	\$ 983,710.33	100.00 %	95.83 %
	DIRECCION DE PROGRAMAS SOCIALES MUNICIPALES	\$ 128,871.12	\$ 128,871.12	100.00 %	100.00 %
	DIRECCION DE TURISMO, RELACIONES INTERNACIONALES Y ATENCION AL MIGRANTE	\$ 9,641,427.88	\$ 7,479,314.79	77.57 %	100.35 %
	INSTITUTO MUNICIPAL DE LA JUVENTUD	\$ 3,321,861.36	\$ 3,006,908.94	90.52 %	119.03 %



0 100 200

- √ Las cifras presupuestales incluyen una distribución aproximada de servicios personales conforme al esfuerzo estimado para cada Programa Presupuestario a valores del Presupuesto Aprobado
- √ La cifras presupuestales incluyen unicamente asignaciones programables de gasto quedando fuera: deuda pública, provisiones salariales, equipamiento institucional, gasto administrativo y Subsidio a OPD's
- √ Los porcentajes de avance, tanto financiero como en metas, se actualizan cada periodo, por lo que pueden variar con respecto a los informes emitidos en periodos anteriores

MATRIZ DE INDICADORES -PBR
09.3 CRECIMIENTO ECONÓMICO



NIVEL	RESUMEN NARRATIVO	DENOMINACION INDICADOR	DEFINICION INDICADOR	SENTIDO DEL INDICADOR	MEDIO VERIFICACION	TIPO	DIMENSION	UNIDAD MEDIDA	FORMULA
PROPOSITO	Mayores posibilidades para desarrollar una vida productiva en los habitantes del municipio	PORCENTAJE DE PERSONAS BENEFICIADAS	MIDE EL INCREMENTO DE BENEFICIADOS QUE RECIBEN APOYOS DE ÍNDOLE ECONÓMICO, ACADEMICO DE INVERSIÓN PARA QUE SEAN PRODUCTIVOS Y COMPETITIVOS	ASCENDENTE	DIRECCIÓN DE TURISMO, DIRECCIÓN DE ATENCIÓN AL MIGRANTE, DIRECCIÓN DE RELACIONES INTERNACIONALES E INSTITUTO DE LA JUVENTUD	ESTRATÉGICO	EFICACIA	PORCENTAJE	A/B*100
C1	EVENTOS NACIONALES E INTERNACIONALES REALIZADOS	PROMEDIO DE EVENTOS CALENDARIZADOS	MEDIR EL PROMEDIO DE EVENTOS DE CARÁCTER NACIONAL E INTERNACIONAL DESARROLLADOS EN EL MUNICIPIO PARA ATRAER INVERSIÓN Y EVENTOS DE CARÁCTER ACADÉMICO Y CULTURAL	ASCENDENTE	DIRECCIÓN DE TURISMO, DIRECCIÓN DE ATENCIÓN AL MIGRANTE, DIRECCIÓN DE RELACIONES INTERNACIONALES E INSTITUTO DE LA JUVENTUD	ESTRATÉGICO	EFICIENCIA	PROMEDIO	A/B
AREA RESPONSABLE	BIEN/SERVICIO	UNIDAD MEDIDA	META ANUAL	AVANCE	% AVANCE	AUTORIZADO	EJERCIDO	%EJERCIDO	
DIRECCION DE FOMENTO AL EMPLEO Y EMPRENDEDURISMO	Difusión del emprendedurismo social	Trípticos	1.00	1.00	100.00 %	41,123.96	41,123.98	100.00 %	
DIRECCION DE PROGRAMAS SOCIALES MUNICIPALES	Cities for life Programa de socialización - proyecto consulta ciudadana	Proyectos	1.00	1.00	100.00 %	128,871.12	128,871.11	100.00 %	
DIRECCION DE FOMENTO AL EMPLEO Y EMPRENDEDURISMO	Proyectos Especiales	Diseño	3,500.00	3,550.00	101.43 %	34,465.60	696.00	2.02 %	
C2	PROYECTOS DE CREACIÓN DE PUNTOS TURÍSTICOS Y CULTURALES REALIZADOS	PROMEDIO DE PUNTOS TURÍSTICOS REHABILITADOS	MEDIR EL INCREMENTO DE PUNTOS DE INFORMACIÓN TURÍSTICA EN EL MUNICIPIO	ASCENDENTE	DIRECCIÓN DE TURISMO	ESTRATÉGICO	EFICACIA	PROMEDIO	A/B
AREA RESPONSABLE	BIEN/SERVICIO	UNIDAD MEDIDA	META ANUAL	AVANCE	% AVANCE	AUTORIZADO	EJERCIDO	%EJERCIDO	
DIRECCION DE TURISMO, RELACIONES INTERNACIONALES Y ATENCION AL MIGRANTE	Propuesta del corredor ecoturístico rural	Documento	1.00	1.00	100.00 %	60,351.61	60,351.61	100.00 %	
DIRECCION DE TURISMO, RELACIONES INTERNACIONALES Y ATENCION AL MIGRANTE	Capacitación, educación estratégica para prestadores de servicios turísticos	Constancias	137.00	137.00	100.00 %	109,544.08	64,172.57	58.58 %	
DIRECCION DE TURISMO, RELACIONES INTERNACIONALES Y ATENCION AL MIGRANTE	Capacitación, educación estratégica interna especializada	Capacitación	3.00	3.00	100.00 %	64,435.56	64,435.56	100.00 %	
DIRECCION DE TURISMO,	Diagnóstico situacional del	Diagnostico	1.00	1.00	100.00 %	1,462,806.44	1,462,806.43	100.00 %	

AREA RESPONSABLE	BIEN/SERVICIO	UNIDAD MEDIDA	META ANUAL	AVANCE	% AVANCE	AUTORIZADO	EJERCIDO	%EJERCIDO		
RELACIONES INTERNACIONALES Y ATENCION AL MIGRANTE DIRECCION DE TURISMO, RELACIONES INTERNACIONALES Y ATENCION AL MIGRANTE DIRECCION DE TURISMO, RELACIONES INTERNACIONALES Y ATENCION AL MIGRANTE DIRECCION DE TURISMO, RELACIONES INTERNACIONALES Y ATENCION AL MIGRANTE DIRECCION DE TURISMO, RELACIONES INTERNACIONALES Y ATENCION AL MIGRANTE DIRECCION DE TURISMO, RELACIONES INTERNACIONALES Y ATENCION AL MIGRANTE DIRECCION DE TURISMO, RELACIONES INTERNACIONALES Y ATENCION AL MIGRANTE DIRECCION DE TURISMO, RELACIONES INTERNACIONALES Y ATENCION AL MIGRANTE DIRECCION DE TURISMO, RELACIONES INTERNACIONALES Y ATENCION AL MIGRANTE DIRECCION DE TURISMO, RELACIONES INTERNACIONALES Y ATENCION AL MIGRANTE	turístico del municipio Atención especial a medios y grupos especiales Consejo Consultivo de Turismo Jalisco, Turismo para todos Tianguis Turístico- coctel gafetes Proyecto Museo del Tequila Promoción turística con SECTURJAL	Atenciones Acta Constitutiva Evento realizado Evento realizado Proyecto Gestión	5.00 1.00 1.00 1.00 1.00 1.00	5.00 1.00 1.00 1.00 0.33 1.00	100.00 % 100.00 % 100.00 % 100.00 % 33.00 % 100.00 %	134,476.55 258,699.02 47,745.33 169,926.95 57,819.15 36,180.00	134,476.65 258,698.91 43,245.37 120,650.94 57,819.13 33,655.14	100.00 % 100.00 % 90.58 % 71.00 % 100.00 % 93.02 %		
C3	PROYECTOS DE REHABILITACIÓN DE PUNTOS TURÍSTICOS REALIZADOS	PROMEDIO DE PUNTOS TURÍSTICOS REHABILITADOS	MIDE LA EFICIENCIA CON LA QUE SE REHABILITAN LOS PUNTOS TURÍSTICOS IDENTIFICADOS DEL MUNICIPIO	ASCENDENTE	DIRECCIÓN DE TURISMO	ESTRATÉGICO	EFICIENCIA	PROMEDIO	A/B	
AREA RESPONSABLE	BIEN/SERVICIO	UNIDAD MEDIDA	META ANUAL	AVANCE	% AVANCE	AUTORIZADO	EJERCIDO	%EJERCIDO		
DIRECCION DE TURISMO, RELACIONES INTERNACIONALES Y ATENCION AL MIGRANTE	Gestión de proyectos en atractivos turísticos	Gestión	1.00	1.00	100.00 %	35,821.36	35,821.36	100.00 %		
C4	CAMPAÑAS DE IDENTIDAD CULTURAL Y TERRITORIAL REALIZADAS	PROMEDIO DE CAMPAÑAS REALIZADAS	MIDE EL PROMEDIO DE CAMPAÑAS CULTURALES EFECTUADAS EN EL MUNICIPIO	ASCENDENTE	DIRECCIÓN DE TURISMO, DIRECCIÓN DE ATENCIÓN AL MIGRANTE Y DIRECCIÓN DE RELACIONES INTERNACIONALES	ESTRATÉGICO	EFICACIA	PROMEDIO	A/B	
AREA RESPONSABLE	BIEN/SERVICIO	UNIDAD MEDIDA	META ANUAL	AVANCE	% AVANCE	AUTORIZADO	EJERCIDO	%EJERCIDO		
DIRECCION DE TURISMO, RELACIONES INTERNACIONALES Y ATENCION AL MIGRANTE DIRECCION DE TURISMO, RELACIONES INTERNACIONALES Y ATENCION AL MIGRANTE DIRECCION DE TURISMO, RELACIONES INTERNACIONALES Y ATENCION AL MIGRANTE DIRECCION DE TURISMO, RELACIONES INTERNACIONALES Y ATENCION AL MIGRANTE DIRECCION DE TURISMO, RELACIONES INTERNACIONALES Y ATENCION AL MIGRANTE DIRECCION DE TURISMO, RELACIONES INTERNACIONALES Y ATENCION AL MIGRANTE DIRECCION DE TURISMO, RELACIONES INTERNACIONALES Y ATENCION AL MIGRANTE DIRECCION DE TURISMO, RELACIONES INTERNACIONALES Y ATENCION AL MIGRANTE	Atención Módulo de información Turística Recorridos turísticos Promoción y publicidad de atractivos turísticos del municipio FAMS TRIP Limpieza del Ixtepete	Personas Atendidas Oficios Pockt Map, Impresos y Guía Evento realizado Evento realizado	11,300.00 117.00 4.00 5.00 1.00	11,342.00 117.00 4.00 5.00 1.00	100.37 % 100.00 % 100.00 % 100.00 % 100.00 %	509,695.81 222,852.22 537,797.63 219,701.46 30,366.58	365,694.97 222,852.51 451,801.72 146,701.54 21,366.58	71.75 % 100.00 % 84.01 % 66.77 % 70.36 %		

DIRECCION DE TURISMO, RELACIONES INTERNACIONALES Y ATENCION AL MIGRANTE	Aniversario Repoblamiento de Zapopan	Evento realizado	1.00	1.00	100.00 %	47,355.26	55,803.31	117.84 %
DIRECCION DE TURISMO, RELACIONES INTERNACIONALES Y ATENCION AL MIGRANTE	Equinoccio de Primavera	Evento realizado	1.00	1.00	100.00 %	155,783.04	155,783.03	100.00 %
DIRECCION DE TURISMO, RELACIONES INTERNACIONALES Y ATENCION AL MIGRANTE	Verbenas del Encuentro Internacional del Mariachi	Evento realizado	6.00	6.00	100.00 %	2,611,325.29	1,800,725.30	68.96 %
DIRECCION DE TURISMO, RELACIONES INTERNACIONALES Y ATENCION AL MIGRANTE	Rally Harley Davidson	Evento realizado	1.00	1.00	100.00 %	135,538.28	135,538.29	100.00 %
DIRECCION DE TURISMO, RELACIONES INTERNACIONALES Y ATENCION AL MIGRANTE	Jalisco Open	Evento realizado	1.00	1.00	100.00 %	86,466.17	68,466.17	79.18 %
DIRECCION DE TURISMO, RELACIONES INTERNACIONALES Y ATENCION AL MIGRANTE	Tiro con Arco Versus Zapopan	Evento realizado	1.00	1.00	100.00 %	70,370.58	43,370.59	61.63 %
DIRECCION DE TURISMO, RELACIONES INTERNACIONALES Y ATENCION AL MIGRANTE	FEVINO	Evento realizado	1.00	1.00	100.00 %	132,592.50	114,592.51	86.42 %
DIRECCION DE TURISMO, RELACIONES INTERNACIONALES Y ATENCION AL MIGRANTE	Lucha libre día del Padre	Evento realizado	1.00	1.00	100.00 %	307,109.21	289,109.19	94.14 %
DIRECCION DE TURISMO, RELACIONES INTERNACIONALES Y ATENCION AL MIGRANTE	FESTINO	Evento realizado	1.00	1.00	100.00 %	94,908.32	76,908.33	81.03 %
DIRECCION DE TURISMO, RELACIONES INTERNACIONALES Y ATENCION AL MIGRANTE	Festival de la Cerveza	Evento realizado	1.00	1.00	100.00 %	118,663.73	100,663.73	84.83 %
DIRECCION DE TURISMO, RELACIONES INTERNACIONALES Y ATENCION AL MIGRANTE	Grand Prix	Evento realizado	1.00	1.00	100.00 %	143,759.31	125,759.32	87.48 %
DIRECCION DE TURISMO, RELACIONES INTERNACIONALES Y ATENCION AL MIGRANTE	Wing For Life	Evento realizado	1.00	1.00	100.00 %	118,663.73	100,663.73	84.83 %
DIRECCION DE TURISMO, RELACIONES INTERNACIONALES Y ATENCION AL MIGRANTE	Sorteo de viajes turísticos a los municipio de Jalisco	Evento realizado	1.00	1.00	100.00 %	28,488.77	28,488.77	100.00 %
DIRECCION DE TURISMO, RELACIONES INTERNACIONALES Y ATENCION AL MIGRANTE	Festival del Tequila	Evento realizado	1.00	1.00	100.00 %	61,370.58	43,370.59	70.67 %
DIRECCION DE TURISMO, RELACIONES INTERNACIONALES Y ATENCION AL MIGRANTE	Block Party Red Bull	Evento realizado	0.33	0.33	99.10 %	61,370.58	43,370.59	70.67 %
DIRECCION DE TURISMO, RELACIONES INTERNACIONALES Y ATENCION AL MIGRANTE	Campeonato nacional de motocross, nabo race	Evento realizado	0.33	0.33	99.10 %	77,613.86	68,613.87	88.40 %
DIRECCION DE TURISMO, RELACIONES INTERNACIONALES Y ATENCION AL MIGRANTE	Eventos emergentes	Evento realizado	15.00	15.00	100.00 %	335,157.99	217,718.02	64.96 %

DIRECCION DE TURISMO, RELACIONES INTERNACIONALES Y ATENCION AL MIGRANTE	Libros en la Plaza las Américas	Evento realizado	1.00	1.00	100.00 %	180,680.08	166,280.03	92.03 %		
DIRECCION DE TURISMO, RELACIONES INTERNACIONALES Y ATENCION AL MIGRANTE	Capacitación y recorridos turísticos a niños (Anfitriones infantiles)	Evento realizado	10.00	11.00	110.00 %	631,119.17	154,119.15	24.42 %		
DIRECCION DE TURISMO, RELACIONES INTERNACIONALES Y ATENCION AL MIGRANTE	Evento Cuenteando	Evento realizado	1.00	0.33	33.00 %	49,000.00	901.32	1.84 %		
INSTITUTO MUNICIPAL DE LA JUVENTUD	Zapopan Extremo Tour	Activaciones	4.00	5.00	125.00 %	129,276.73	129,240.11	99.97 %		
C5	APOYOS ECONÓMICOS A JÓVENES OTORGADOS	PROMEDIO DE APOYOS ENTREGADOS A LOS JÓVENES	MIDE LA EFICIENCIA CON LA QUE SE ENTREGA LOS POYOS A LOS JÓVENES QUE SOLICITARON EL BENEFICIO	ASCENDENTE	INSTITUTO DE LA JUVENTUD	ESTRATÉGICO	EFICIENCIA	PROMEDIO	A/B	
C6	CAMPAÑAS, TALLERES Y FOROS DIRIGIDOS A LOS JÓVENES PARA GENERAR OPORTUNIDADES DE EMPLEO REALIZADAS	PROMEDIO DE PLÁTICAS REALIZADAS	MIDE LA EFICIENCIA DE LAS PLATICAS IMPARTIDAS A LOS JÓVENES EN LOS DISTINTOS TÓPICOS QUE SON DE SU INTERÉS	ASCENDENTE	INSTITUTO DE LA JUVENTUD	ESTRATÉGICO	EFICIENCIA	PROMEDIO	A/B	
AREA RESPONSABLE	BIEN/SERVICIO	UNIDAD MEDIDA	META ANUAL	AVANCE	% AVANCE	AUTORIZADO	EJERCIDO	% EJERCIDO		
INSTITUTO MUNICIPAL DE LA JUVENTUD	Programa Zapopan Rifa	Beneficiarios	200.00	372.00	186.00 %	1,196,836.38	1,115,551.55	93.21 %		
INSTITUTO MUNICIPAL DE LA JUVENTUD	Eventos de emprendedurismo para jóvenes	Aplicaciones Móviles Realizada	2.00	2.00	100.00 %	195,407.74	60,407.73	30.91 %		
C7	EVENTOS PARA JÓVENES REALIZADOS	PROMEDIO DE EVENTOS REALIZADOS	MIDE LA EFICACIA DE LOS EVENTOS QUE SON DESARROLLADOS HACIA LOS JÓVENES DEL MUNICIPIO, CULTURALES, ACADEMICOS, ETC.	ASCENDENTE	INSTITUTO DE LA JUVENTUD	ESTRATÉGICO	EFICACIA	PROMEDIO	A/B	
AREA RESPONSABLE	BIEN/SERVICIO	UNIDAD MEDIDA	META ANUAL	AVANCE	% AVANCE	AUTORIZADO	EJERCIDO	% EJERCIDO		
INSTITUTO MUNICIPAL DE LA JUVENTUD	Atención a Jóvenes	Solicitudes atendidas	850.00	857.00	100.82 %	332,648.42	332,649.07	100.00 %		
INSTITUTO MUNICIPAL DE LA JUVENTUD	Campañas de Salud Integral ¡Ya en Serio!.	Número de campañas	1.00	1.00	100.00 %	406,324.19	256,124.27	63.03 %		
INSTITUTO MUNICIPAL DE LA JUVENTUD	Embajadores Juveniles	Embajadores Juveniles	100.00	141.00	141.00 %	750,894.53	838,463.59	111.66 %		
INSTITUTO MUNICIPAL DE LA JUVENTUD	Foro Joven.	Foro Jóvenes Realizados	1.00	0.33	33.00 %	310,473.38	274,473.38	88.40 %		
C8	FONDO ETIQUETADO PARA LA OPERATIVIDAD DE LOS DISTINTOS PROGRAMAS DONDE EL MUNICIPIO PARTICIPARÁ CON SU APORTACIÓN CORRESPONDIENTE DISTRIBUIDO	PROMEDIO DE PROGRAMAS APOYADOS POR EL MUNICIPIO	MIDE LA EFICACIA CON LA QUE SON APOYADOS LOS DISTINTO PROGRAMAS QUE RECIBEN RECURSOS DEL FONDO	ASCENDENTE	DIRECCIÓN DE PROGRAMAS SOCIALES ESTATALES Y FEDERALES	ESTRATÉGICO	EFICACIA	PROMEDIO	A/B	
AREA RESPONSABLE	BIEN/SERVICIO	UNIDAD MEDIDA	META ANUAL	AVANCE	% AVANCE	AUTORIZADO	EJERCIDO	% EJERCIDO		
DIRECCION DE GESTION DE PROGRAMAS SOCIALES ESTATALES Y FEDERALES	Gestión de Programas Estatales y Federales	Proyectos o Programas	2.00	0.33	16.50 %	3,241,211.10	3,189,894.97	98.42 %		
DIRECCION DE GESTION DE PROGRAMAS	Gestión e implementación de fondos concurrentes	Expedientes	1.00	0.33	33.00 %	145,972.19	145,972.28	100.00 %		

SOCIALES ESTATALES Y FEDERALES		(CONAFOR, Iniciativa Privada y H. Ayuntamiento de Zapopan)							
DIRECCION DE GESTION DE PROGRAMAS SOCIALES ESTATALES Y FEDERALES		Infraestructura para Hábitat	Gestión	1.00	0.33	33.00 %	2,400,000.00	0.00	0.00 %
C9	APOYO OTORGADO AL SECTOR ARTESANAL DEL MUNICIPIO	PORCENTAJE DE UNIDADES DEL SECTOR ARTESANAL APOYADAS	ESTE INDICADOR MUESTRA DEL TOTAL DE UNIDADES DEL SECTOR ARTESANAL, QUE PORCENTAJE SON APOYADAS	ASCENDENTE	COORDINACIÓN DE DESARROLLO ECONÓMICO Y COMBATE A LA DESIGUALDAD	ESTRATÉGICO	EFICACIA	PORCENTAJE	A/B*100
AREA RESPONSABLE	BIEN/SERVICIO	UNIDAD MEDIDA	META ANUAL	AVANCE	% AVANCE	AUTORIZADO	EJERCIDO	% EJERCIDO	
DIRECCION DE TURISMO, RELACIONES INTERNACIONALES Y ATENCION AL MIGRANTE	Instauración del consejo artesanal	Minuta	1.00	0.33	33.00 %	58,258.94	58,258.97	100.00 %	
DIRECCION DE TURISMO, RELACIONES INTERNACIONALES Y ATENCION AL MIGRANTE	Padrón artesanal del municipio	Padrón	1.00	1.00	100.00 %	6,854.00	6,854.00	100.00 %	
DIRECCION DE TURISMO, RELACIONES INTERNACIONALES Y ATENCION AL MIGRANTE	Feria Artesanal Metropolitana	Evento realizado	1.00	0.33	33.00 %	34,269.96	34,269.98	100.00 %	
DIRECCION DE TURISMO, RELACIONES INTERNACIONALES Y ATENCION AL MIGRANTE	Muestras artesanales y gastronómicas	Evento realizado	19.00	19.00	100.00 %	136,488.77	45,134.77	33.07 %	
C10	INVERSIÓN ATRAÍDA AL MUNICIPIO	PORCENTAJE DE INVERSIONISTAS ATENDIDOS	ESTE INDICADOR MUESTRA DEL TOTAL DE INVERSIONISTAS PROSPECTADOS, QUE PORCENTAJE SON ATENDIDOS	ASCENDENTE	COORDINACIÓN DE DESARROLLO ECONÓMICO Y COMBATE A LA DESIGUALDAD	ESTRATÉGICO	EFICACIA	PORCENTAJE	A/B*100
AREA RESPONSABLE	BIEN/SERVICIO	UNIDAD MEDIDA	META ANUAL	AVANCE	% AVANCE	AUTORIZADO	EJERCIDO	% EJERCIDO	
DIRECCION DE PADRON Y LICENCIAS	Revocación de licencias	Solicitudes de revocación	24.00	23.00	95.83 %	983,710.33	983,709.94	100.00 %	
AGENCIA DE PROMOCION A LA INVERSION	Atracción de inversión en el municipio	Presentaciones	25.00	25.00	100.00 %	753,987.57	623,196.72	82.65 %	
AGENCIA DE PROMOCION A LA INVERSION	Estudios de mercado para inversionistas	Estudios	41.00	41.00	100.00 %	55,610.95	55,610.95	100.00 %	
AGENCIA DE PROMOCION A LA INVERSION	Pocket de indicadores económicos	Pockets	12.00	12.00	100.00 %	84,377.93	84,377.93	100.00 %	
AGENCIA DE PROMOCION A LA INVERSION	Incentivos fiscales	Solicitudes	32.00	32.00	100.00 %	708,221.95	708,221.68	100.00 %	
AGENCIA DE PROMOCION A LA INVERSION	Información de inversión privada	Concentrado	5.00	5.00	100.00 %	63,283.45	63,283.45	100.00 %	
AGENCIA DE PROMOCION A LA INVERSION	Propuesta de inmuebles para inversionistas en Zapopan	Propuesta	13.00	13.00	100.00 %	100,193.92	100,193.92	100.00 %	
AGENCIA DE PROMOCION A LA INVERSION	Seguimiento a trámites de inversionistas	Asesorías	330.00	330.00	100.00 %	506,601.51	506,601.50	100.00 %	