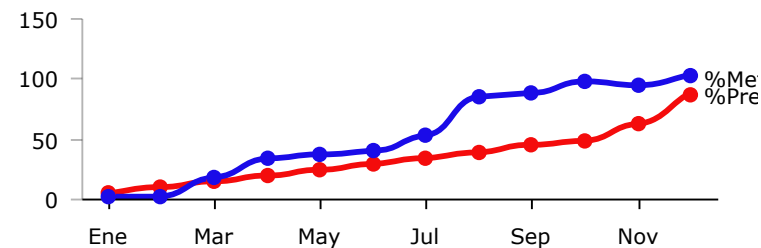
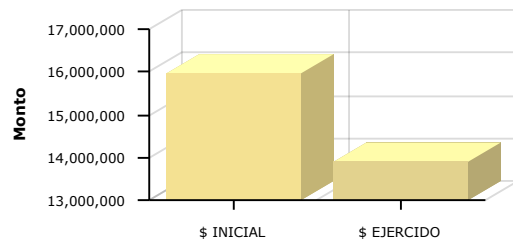




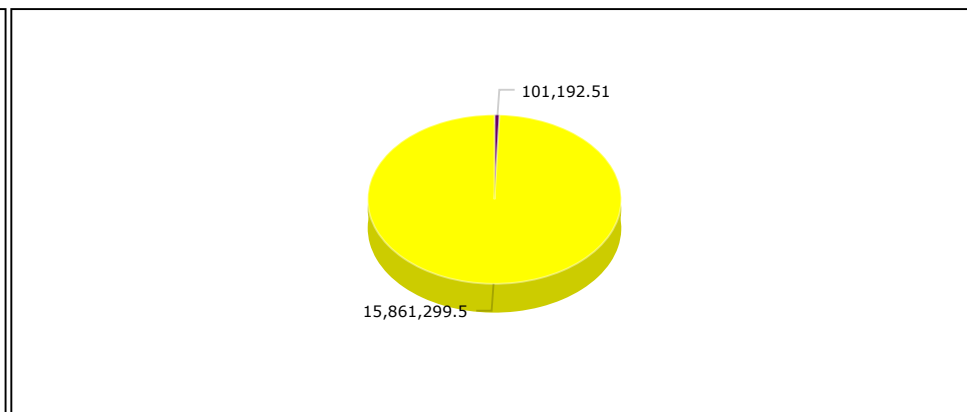
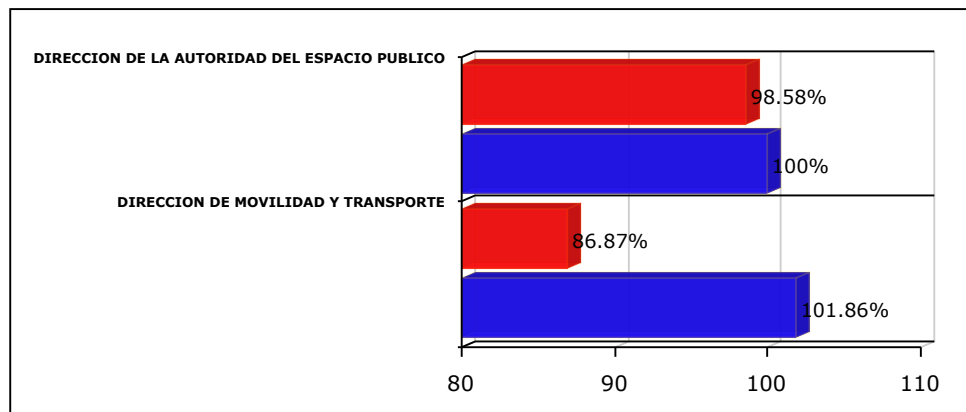
## PRESUPUESTO BASADO EN RESULTADOS(PBR)-SEGUIMIENTO A - DICIEMBRE 2017- H.AYUNTAMIENTO CONSTITUCIONAL DE ZAPOPAN

<b>PROGRAMA PRESUPUESTARIO</b>	<b>10.4 MOVILIDAD Y TRANSPORTE</b>
<b>EJE</b>	Articulación de redes territoriales y productivas
<b>OBJETIVO DE DESARROLLO</b>	ODZ 7 Impulsar una política de movilidad sustentable y equitativa, que garantice la calidad, disponibilidad
<b>DEPENDENCIA RESPONSABLE</b>	COORDINACION GENERAL DE GESTION INTEGRAL DE LA CIUDAD
<b>BENEFICIARIOS</b>	Niños; Ciudadanos
<b>PROPÓSITO</b>	Los habitantes del municipio de Zapopan cuentan con mejoras en la movilidad.
<b>PRESUPUESTO INICIAL</b>	\$ 15,962,492.01
<b>PRESUPUESTO EJERCIDO</b>	\$ 13,879,196.46



	Enero	Febrero	Marzo	Abril	Mayo	Junio	Julio	Agosto	Septiembre	Octubre	Noviembre	Diciembre
% Avance presupuestal	4.85%	9.70%	14.55%	19.39%	24.24%	29.09%	33.94%	38.79%	44.71%	48.49%	62.34%	86.95%
% Avance metas	0.97%	2.18%	17.30%	33.06%	36.35%	39.59%	52.31%	84.07%	87.20%	97.22%	94.29%	101.86%

AREAS PARTICIPANTES	PTO. INICIAL		PTO. EJERCIDO		% PTO EJERCIDO		% AVANCE METAS	
	DIRECCION DE LA AUTORIDAD DEL ESPACIO PUBLICO	\$ 101,192.51	\$ 99,752.51	98.58 %	100.00 %			
DIRECCION DE MOVILIDAD Y TRANSPORTE	\$ 15,861,299.50	\$ 13,779,443.95	86.87 %	101.86 %				



- ✓ Las cifras presupuestales incluyen una distribución aproximada de servicios personales conforme al esfuerzo estimado para cada Programa Presupuestario a valores del Presupuesto Aprobado
- ✓ La cifras presupuestales incluyen unicamente asignaciones programables de gasto quedando fuera: deuda pública, provisiones salariales, equipamiento institucional, gasto administrativo y Subsidio a OPD's
- ✓ Los porcentajes de avance, tanto financiero como en metas, se actualizan cada periodo, por lo que pueden variar con respecto a los informes emitidos en periodos anteriores



**MATRIZ DE INDICADORES -PBR  
10.4 MOVILIDAD Y TRANSPORTE**



NIVEL	RESUMEN NARRATIVO	DENOMINACION INDICADOR	DEFINICION INDICADOR	SENTIDO DEL INDICADOR	MEDIO VERIFICACION	TIPO	DIMENSION	UNIDAD MEDIDA	FORMULA
<b>PROPOSITO</b>	Los habitantes del municipio de Zapopan cuentan con mejoras en la movilidad.	El porcentaje de mejoras en la movilidad	Este indicador muestra del total de mejoras de movilidad proyectadas, que porcentaje son realizadas	ASCENDENTE	Dirección de Movilidad y transporte	ESTRATÉGICO	EFICACIA	PORCENTAJE	A/B*100
<b>C1</b>	Servicios para la gestión de la movilidad aplicada.	Porcentaje de avance de la gestión aplicada	se tiene un avance den la gestión aplicada en la movilidad de Zapopan	ASCENDENTE	Dirección de movilidad y transporte	ESTRATÉGICO	EFICACIA	PORCENTAJE	A/B*100
<b>AREA RESPONSABLE</b>	<b>BIEN/SERVICIO</b>	<b>UNIDAD MEDIDA</b>	<b>META ANUAL</b>	<b>AVANCE</b>	<b>% AVANCE</b>	<b>AUTORIZADO</b>	<b>EJERCIDO</b>	<b>%EJERCIDO</b>	
DIRECCION DE MOVILIDAD Y TRANSPORTE	Acreditaciones para personas con discapacidad, adultos mayores o mujeres embarazadas	Acciones realizadas	9,612.00	9,612.00	100.00 %	223,558.00	207,357.78	92.75 %	
DIRECCION DE MOVILIDAD Y TRANSPORTE	Renovación de acreditaciones para personas con discapacidad, adultos mayores ó mujeres embarazadas	Acreditaciones	6,012.00	7,628.00	126.88 %	216,358.00	207,357.78	95.84 %	
DIRECCION DE MOVILIDAD Y TRANSPORTE	Vigilancia, control, infracciones y mantenimiento de los aparatos estacionómetros en la vía pública	Acciones realizadas	61,250.00	73,743.00	120.40 %	1,806,254.83	1,564,582.09	86.62 %	
DIRECCION DE MOVILIDAD Y TRANSPORTE	Balizamiento de los estacionamientos públicos municipales	Acciones realizadas	24.00	24.00	100.00 %	177,338.99	137,358.10	77.46 %	
DIRECCION DE MOVILIDAD Y TRANSPORTE	Autorización para lugares exclusivos en vía pública	Acciones realizadas	1,050.00	1,044.00	99.43 %	261,660.60	261,660.55	100.00 %	
DIRECCION DE MOVILIDAD Y TRANSPORTE	Banquetas libres	Acciones realizadas	63,820.00	88,361.00	138.45 %	1,909,762.21	1,265,129.93	66.25 %	
DIRECCION DE MOVILIDAD Y TRANSPORTE	Luchadores viales	Acciones realizadas	300,158.00	268,100.00	89.32 %	951,793.27	561,658.90	59.01 %	
DIRECCION DE MOVILIDAD Y TRANSPORTE	Atención a inconformidades sobre infracciones	Inconformidad atendidas	3,162.00	3,889.00	122.99 %	175,706.87	175,706.75	100.00 %	
DIRECCION DE MOVILIDAD Y TRANSPORTE	Autorización y supervisión de estacionamientos (centros comerciales, públicos, eventuales etc)	Acciones realizadas	680.00	590.00	86.76 %	285,342.87	285,342.65	100.00 %	
DIRECCION DE MOVILIDAD Y TRANSPORTE	Retiro de objetos en la vía pública	Acciones realizadas	4,168.00	6,105.00	146.47 %	544,094.83	544,094.67	100.00 %	
DIRECCION DE MOVILIDAD Y TRANSPORTE	Supervisión del espacio público en el Centro Histórico de Zapopan	Supervisión	1.00	1.00	100.00 %	302,411.59	302,411.57	100.00 %	
DIRECCION DE MOVILIDAD Y TRANSPORTE	Visto bueno de servicio de estacionamiento con acomodadores de vehículos	Acciones realizadas	935.00	880.00	94.12 %	106,769.53	106,769.53	100.00 %	
DIRECCION DE	Atención a quejas en redes	Acciones realizadas	14,000.00	15,260.00	109.00 %	417,406.93	417,406.83	100.00 %	

MOVILIDAD Y TRANSPORTE	sociales sobre movilidad y transporte								
C2	Información en movilidad otorgada.	Porcentaje de personas con información en movilidad	porcentaje de incremento de personas con información en la movilidad de Zapopan	ASCENDENTE	Dirección de movilidad y transporte	ESTRATÉGICO	EFICACIA	PORCENTAJE	A/B*100
AREA RESPONSABLE	BIEN/SERVICIO	UNIDAD MEDIDA	META ANUAL	AVANCE	% AVANCE	AUTORIZADO	EJERCIDO	% EJERCIDO	
DIRECCION DE MOVILIDAD Y TRANSPORTE	Campañas de educación vial	Acciones realizadas	170,000.00	171,315.00	100.77 %	287,762.06	287,762.06	100.00 %	
C3	Proyectos para la infraestructura y políticas de movilidad elaborados.	Porcentaje de proyectos realizados	porcentaje de incremento de los proyectos realizados en materia de movilidad en Zapopan	ASCENDENTE	Dirección de movilidad y transporte	ESTRATÉGICO	EFICACIA	PORCENTAJE	A/B*100
AREA RESPONSABLE	BIEN/SERVICIO	UNIDAD MEDIDA	META ANUAL	AVANCE	% AVANCE	AUTORIZADO	EJERCIDO	% EJERCIDO	
DIRECCION DE MOVILIDAD Y TRANSPORTE	Conservación infraestructura de movilidad y transporte	Acciones realizadas	140.00	140.00	100.00 %	5,351,776.05	4,644,247.93	86.78 %	
DIRECCION DE MOVILIDAD Y TRANSPORTE	Proyecto cruceros seguros	Acciones realizadas	48.00	51.00	106.25 %	586,924.37	581,690.10	99.11 %	
DIRECCION DE MOVILIDAD Y TRANSPORTE	Proyecto de balizamiento	Acciones realizadas	60.00	63.00	105.00 %	333,311.56	327,400.01	98.23 %	
DIRECCION DE MOVILIDAD Y TRANSPORTE	Calles completas	Acciones realizadas	4.00	4.00	100.00 %	545,819.53	529,925.49	97.09 %	
DIRECCION DE MOVILIDAD Y TRANSPORTE	Parque de Educación Vial	Acciones realizadas	1.00	1.33	133.00 %	124,002.94	118,332.93	95.43 %	
DIRECCION DE LA AUTORIDAD DEL ESPACIO PUBLICO	Centro de Inclusión y emprendimiento Villas de Guadalupe	Proyecto	1.00	1.00	100.00 %	101,192.51	99,752.51	98.58 %	
DIRECCION DE MOVILIDAD Y TRANSPORTE	Dictámenes, autorizaciones técnicas y vistos buenos sobre tránsito e infraestructura vial	Acciones realizadas	204.00	362.00	177.45 %	492,452.72	492,452.69	100.00 %	
DIRECCION DE MOVILIDAD Y TRANSPORTE	Dictámenes, autorizaciones técnicas y vistos buenos sobre proyectos de movilidad no motorizada	Acciones realizadas	60.00	60.00	100.00 %	261,391.56	261,391.54	100.00 %	
DIRECCION DE MOVILIDAD Y TRANSPORTE	Análisis y Revisión de Proyectos urbanos en materia de movilidad relativos a Estudios de Impacto al Tránsito y operación vial de Proyectos de gran impacto	Análisis y Revisión	50.00	56.00	112.00 %	282,426.77	282,426.86	100.00 %	
DIRECCION DE MOVILIDAD Y TRANSPORTE	Dictamen técnico para Controles de Acceso en vialidad privada y vialidad pública, en condominios y fraccionamientos	Dictamen Técnico	40.00	33.00	82.50 %	108,486.72	108,486.76	100.00 %	
DIRECCION DE MOVILIDAD Y TRANSPORTE	Dictamen técnico al funcionamiento de estacionamiento públicos	Dictamen Técnico	5.00	5.00	100.00 %	108,486.72	108,486.76	100.00 %	