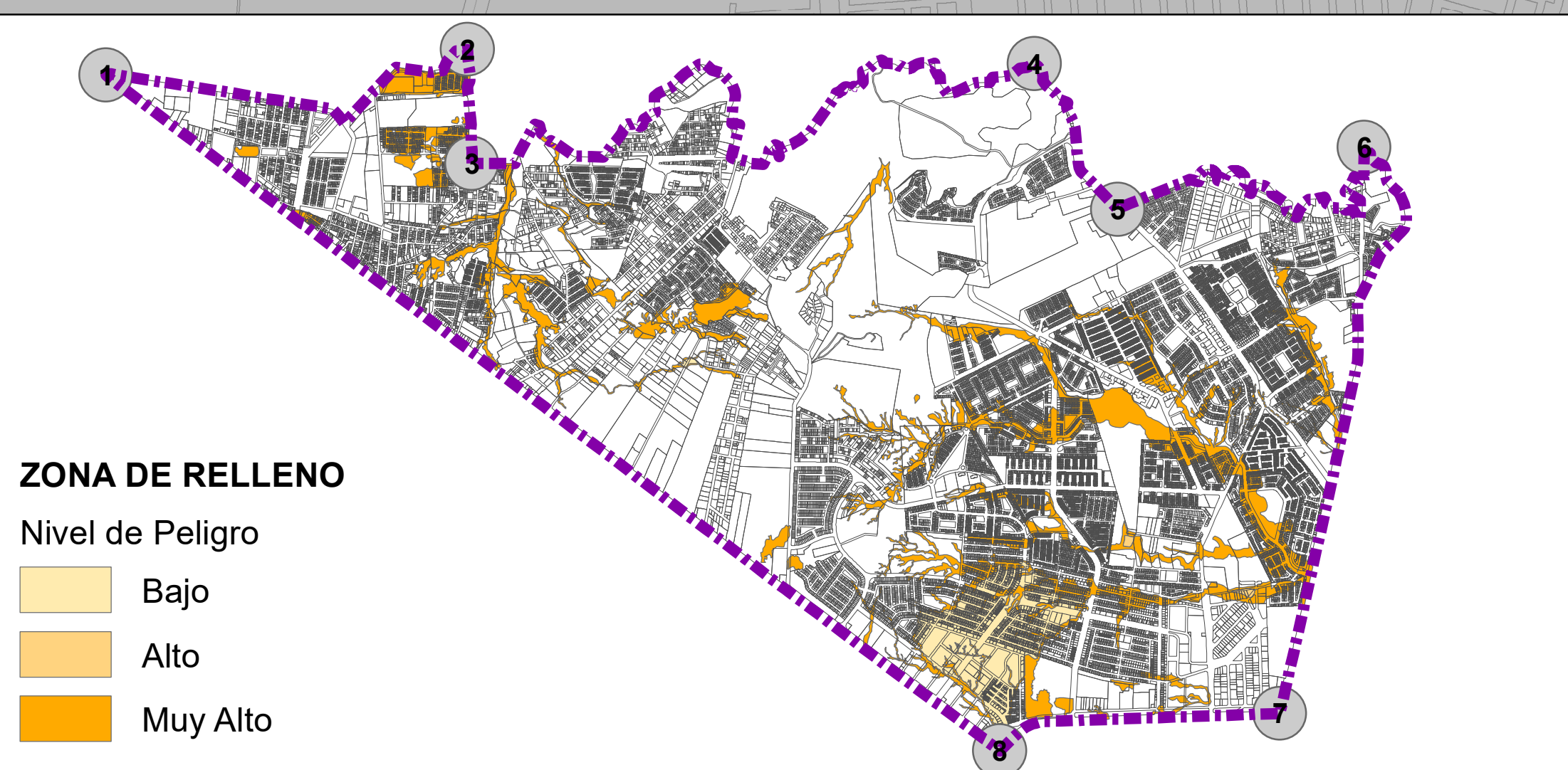
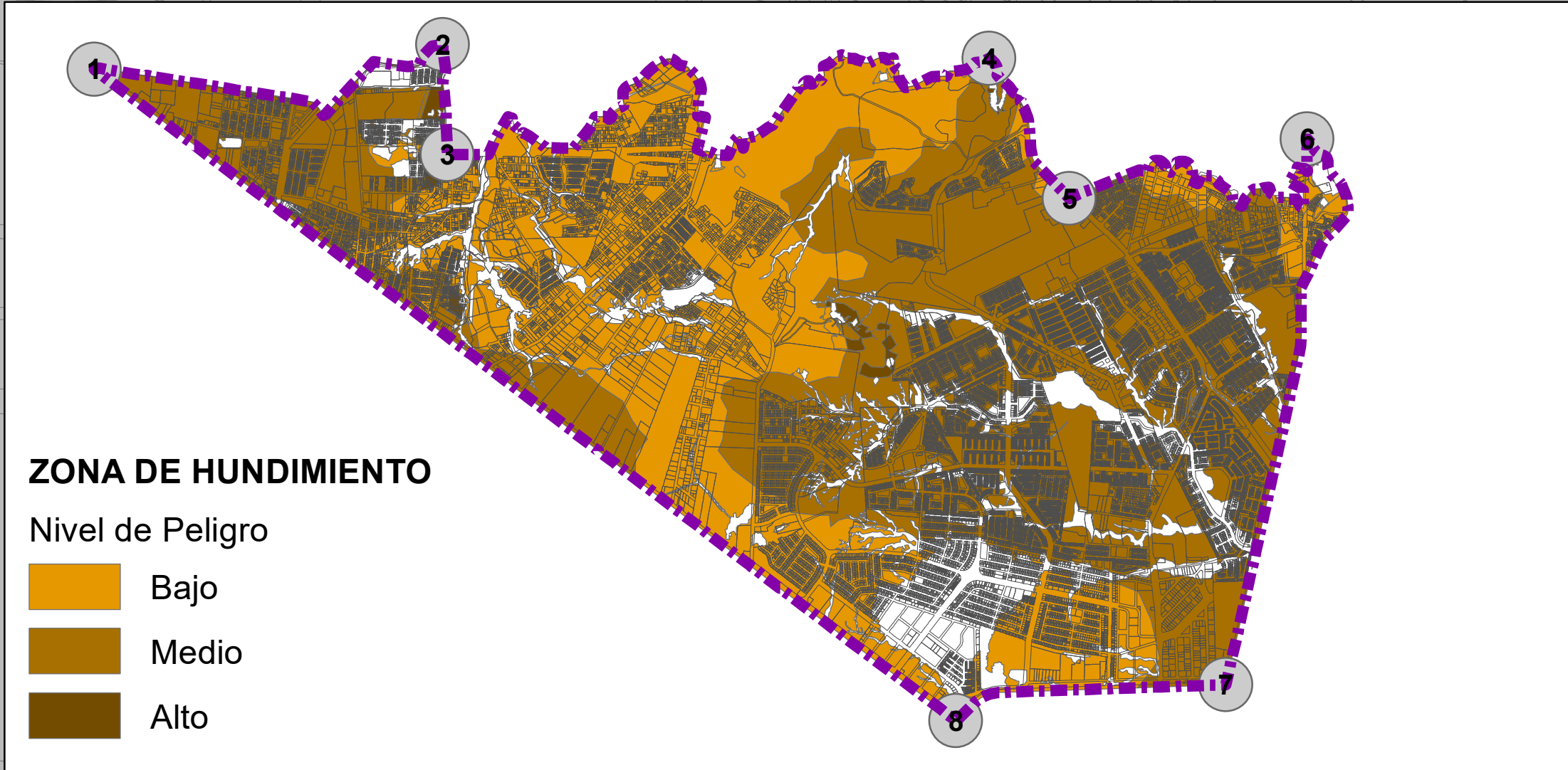


Gobierno de Zapopan  
H. AYUNTAMIENTO CONSTITUCIONAL DE ZAPOPAN  
2015 - 2018

LOS ROBLES - PLANO DE MEDIO FÍSICO NATURAL (RIESGO Y VULNERABILIDAD) D-02A

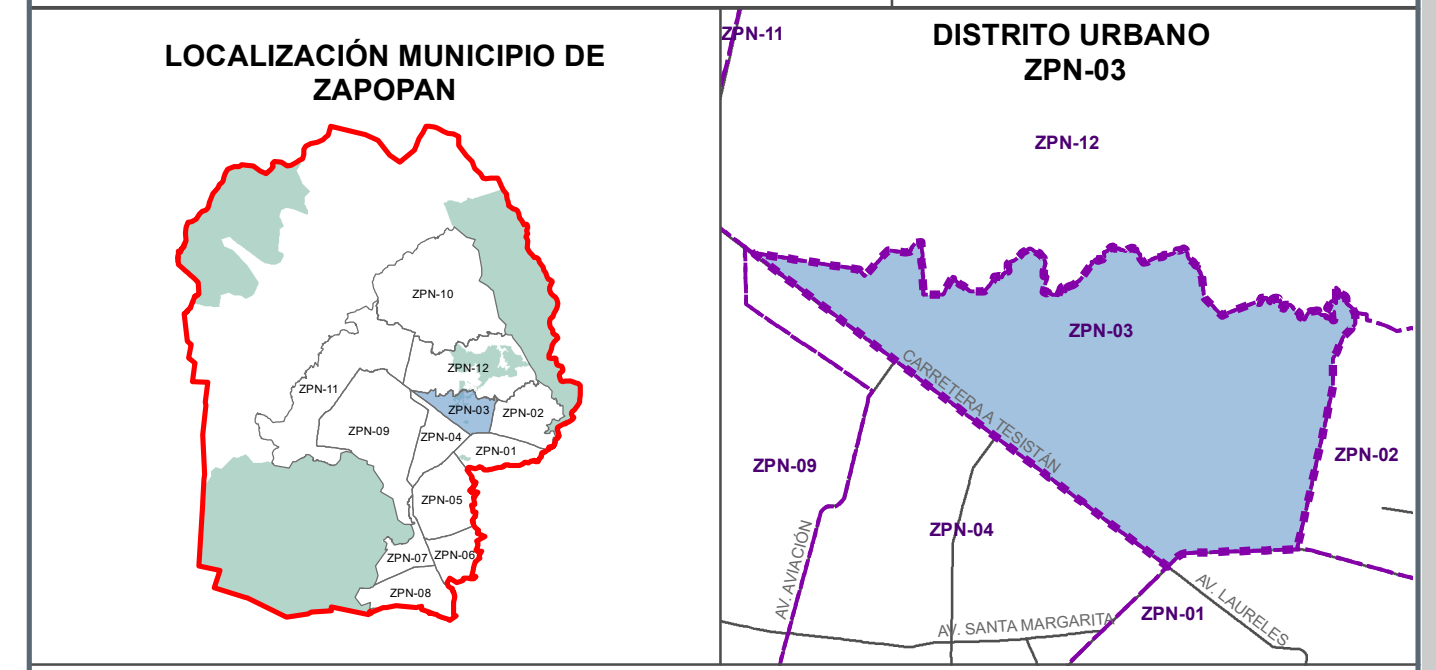
**SIMBOLOGÍA**

- VÉRTICES
- ▭ LÍMITE DISTRITAL  
SUPERFICIE DE DISTRITO  
1706.2606 Has.
- ZONAS INUNDABLES**
- Exposición
- Alta
- Media
- Baja
- INSTALACIONES DE RIESGO**
- ⚡ LINEA DE ALTA TENSION
- 🛢️ GASOLINERA



FECHA: 09 AGOSTO 2017  
FECHA DE APROBACIÓN: (DEL PLAN PARCIAL)  
GACETA: (NÚMERO DE GACETA)  
FUENTE: ATLAS DE RIESGOS DE L MUNICIPIO DE ZAPOPAN,  
SISTEMA DE PROYECCIÓN GEOGRÁFICA: UTM WGS 84 ZONA 13N

ESCALA GRÁFICA 0 110 220 440 METROS ESCALA MÉTRICA 1:9,000



AV. GRAL RAMÓN CORONA  
PROL. AV. SANTA MARGARITA

AV. SANTA MARGARITA

AV. PERIFÉRICO MANUEL GÓMEZ MORÍN

AV. LAURELES