

Gobierno de Zapopan  
H. AYUNTAMIENTO CONSTITUCIONAL DE ZAPOPAN  
2015 - 2018

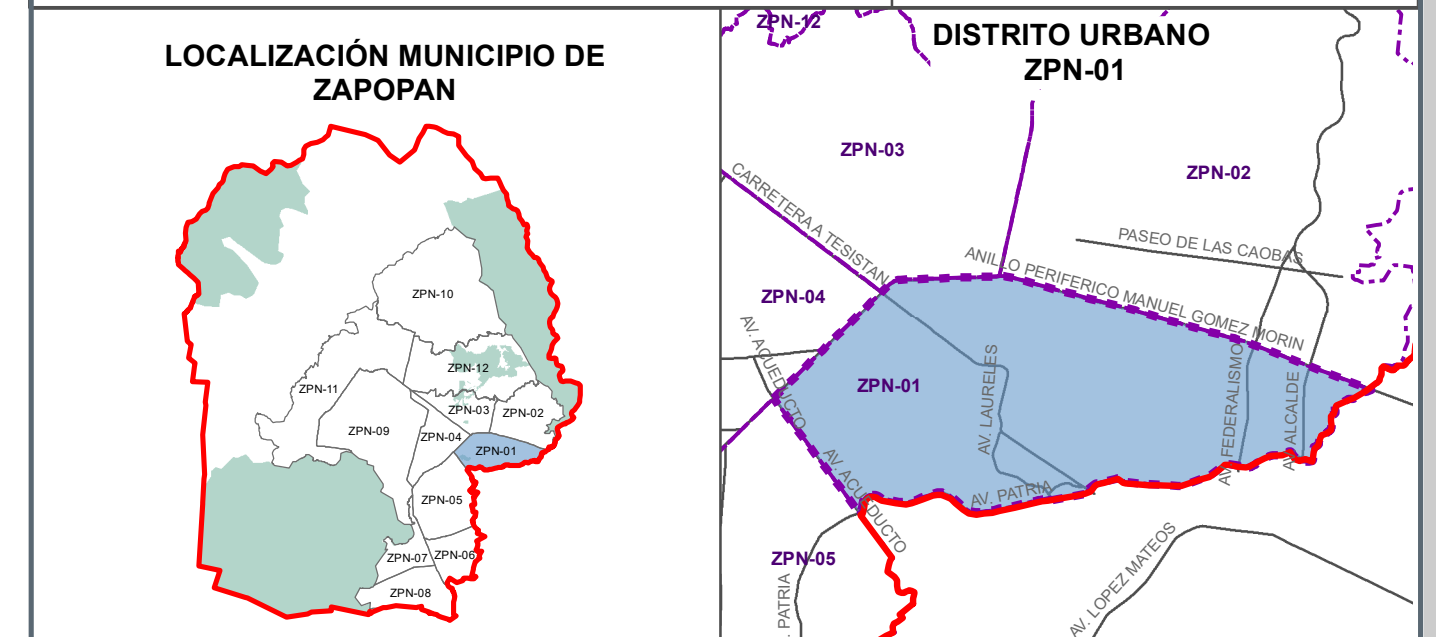
ZAPOPAN CENTRO URBANO - PLANO DE MEDIO FÍSICO NATURAL (RIESGO Y VULNERABILIDAD) D-02A

**SIMBOLOGÍA**

- VÉRTICES
- ▭ LÍMITE MUNICIPAL
- ▭ LÍMITE DISTRITAL  
SUPERFICIE DE DISTRITO  
1,919.5749 Has.
- ZONAS CON SUELO INESTABLE**
- ▨ CAÍDA POR DESPRENDIMIENTO
- ZONAS CON RIESGO DE INUNDACIÓN**
- Exposición**
- Alta
- Media
- Baja
- INSTALACIONES DE RIESGO**
- LÍNEA DE ALTA TENSIÓN**
- ⚡ AÉREA
- - - SUBTERRANEA
- SUBESTACIÓN ELÉCTRICA
- EMPRESAS CON RIESGOS QUÍMICOS
- GASOLINERAS

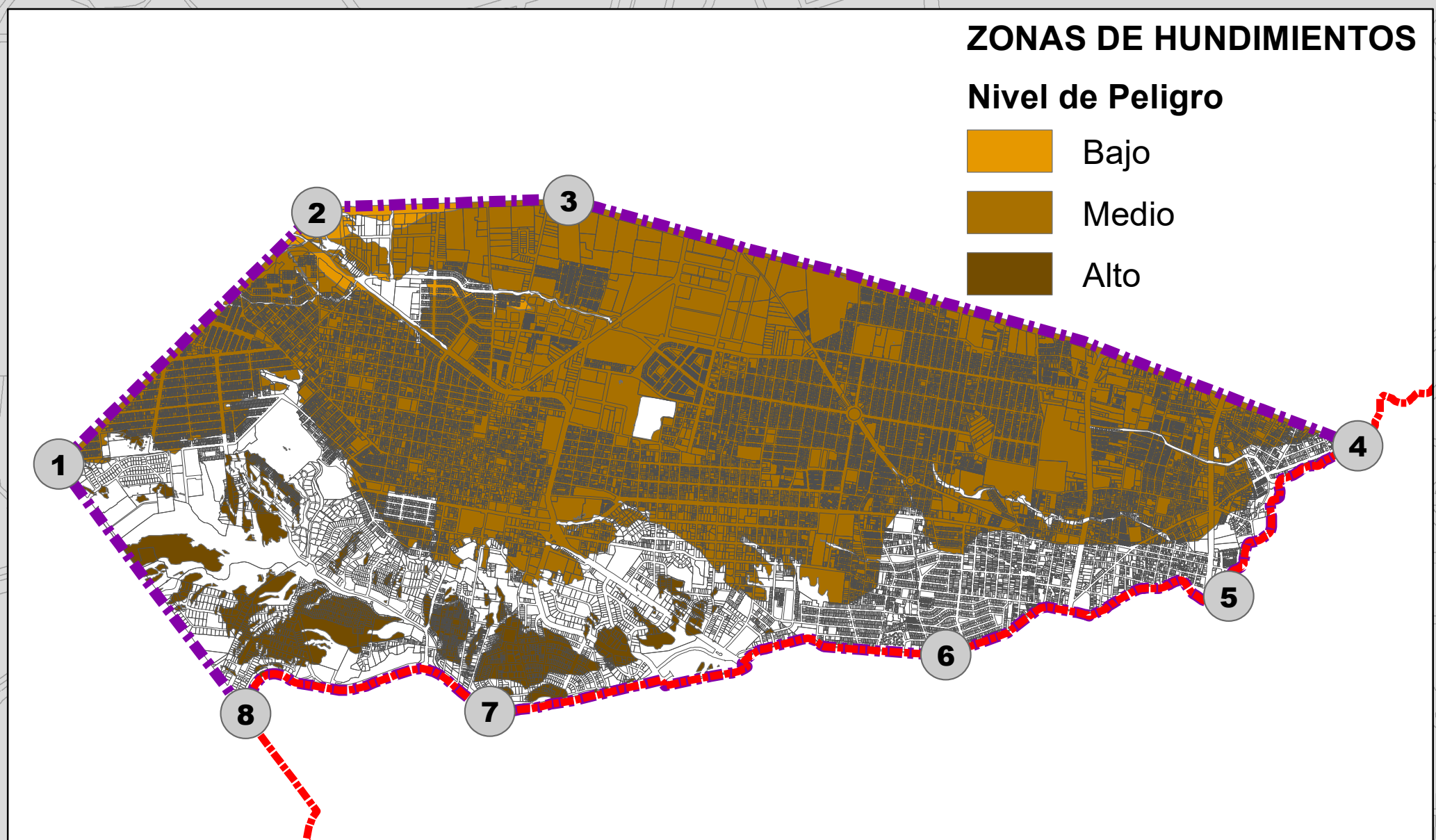
FECHA: 09 AGOSTO 2017  
FECHA DE APROBACIÓN: (DEL PLAN PARCIAL)  
GACETA: (NÚMERO DE GACETA)  
FUENTE: ATLAS DE RIESGOS DEL MUNICIPIO DE ZAPOPAN  
SISTEMA DE PROYECCIÓN GEOGRÁFICA: UTM WGS 84 ZONA 13N

ESCALA GRÁFICA 0 120 240 480 Metros ESCALA MÉTRICA 1:10,000



**ZONAS DE HUNDIMIENTOS**  
Nivel de Peligro

- Bajo
- Medio
- Alto



**ZONA DE RELLENO**  
Nivel de Peligro

- Bajo
- Alto
- Muy Alto

