

H. AYUNTAMIENTO CONSTITUCIONAL DE ZAPOPAN
2015 - 2018

ZAPOPAN CENTRO URBANO - PLANO DE MEDIO ECONOMICO SOCIAL D-12

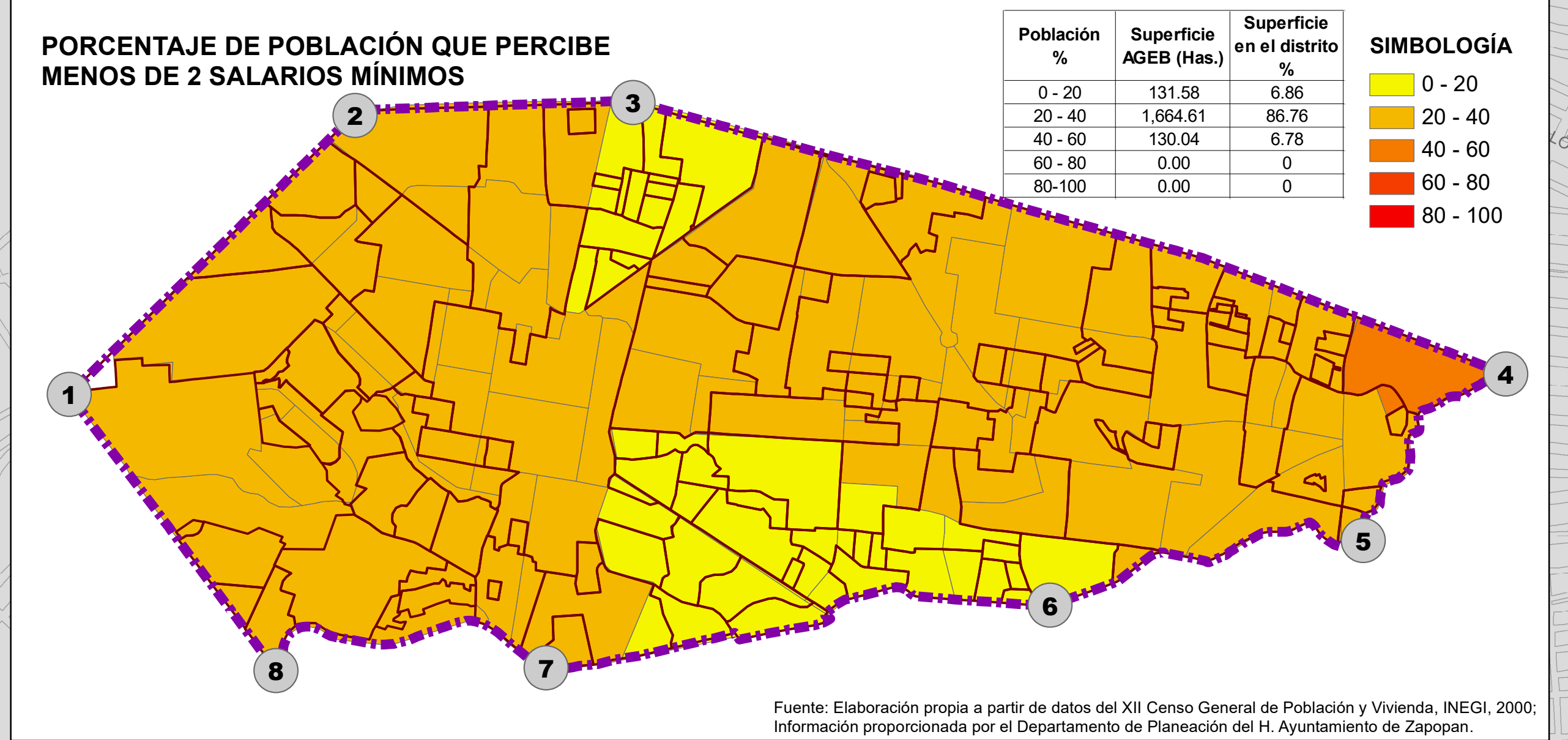
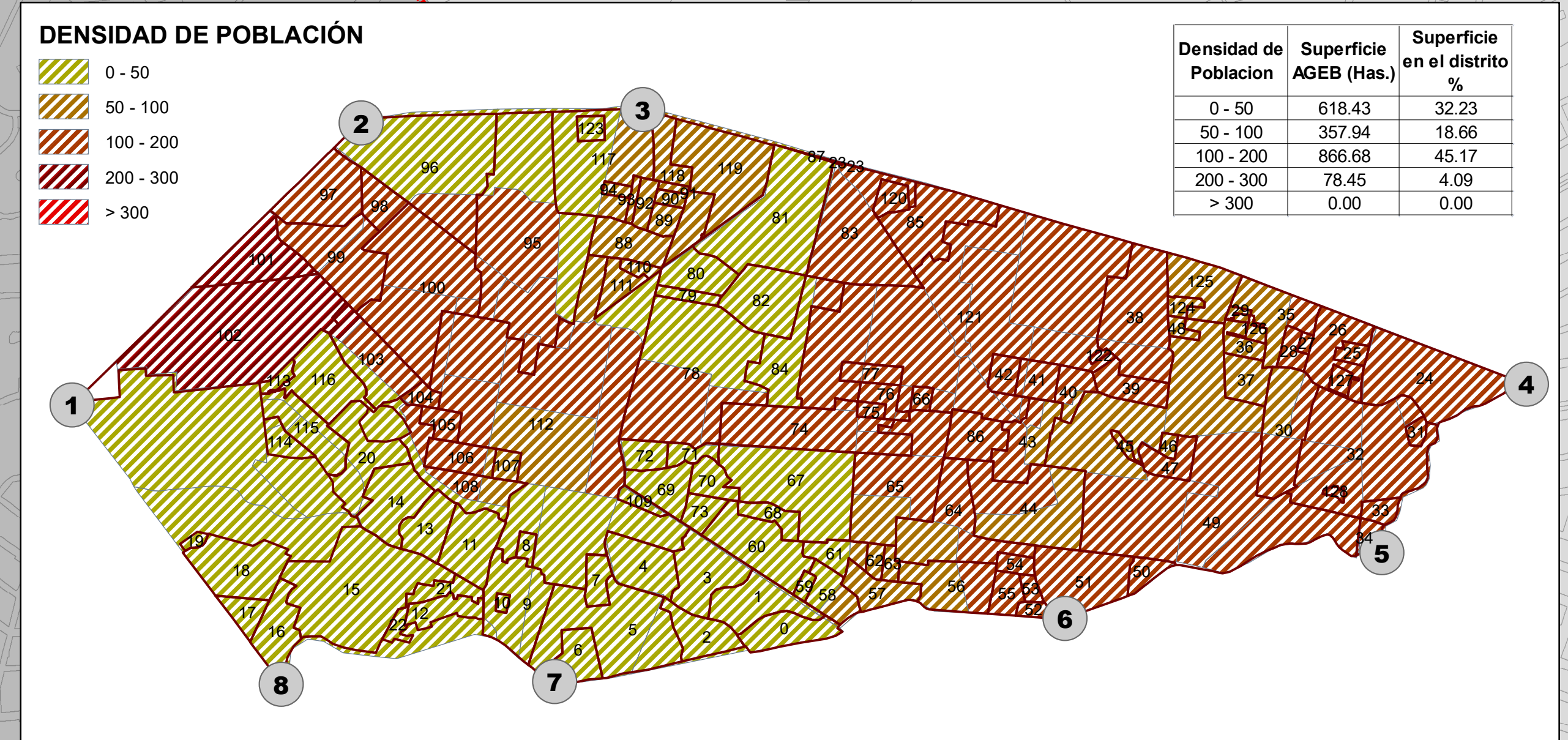
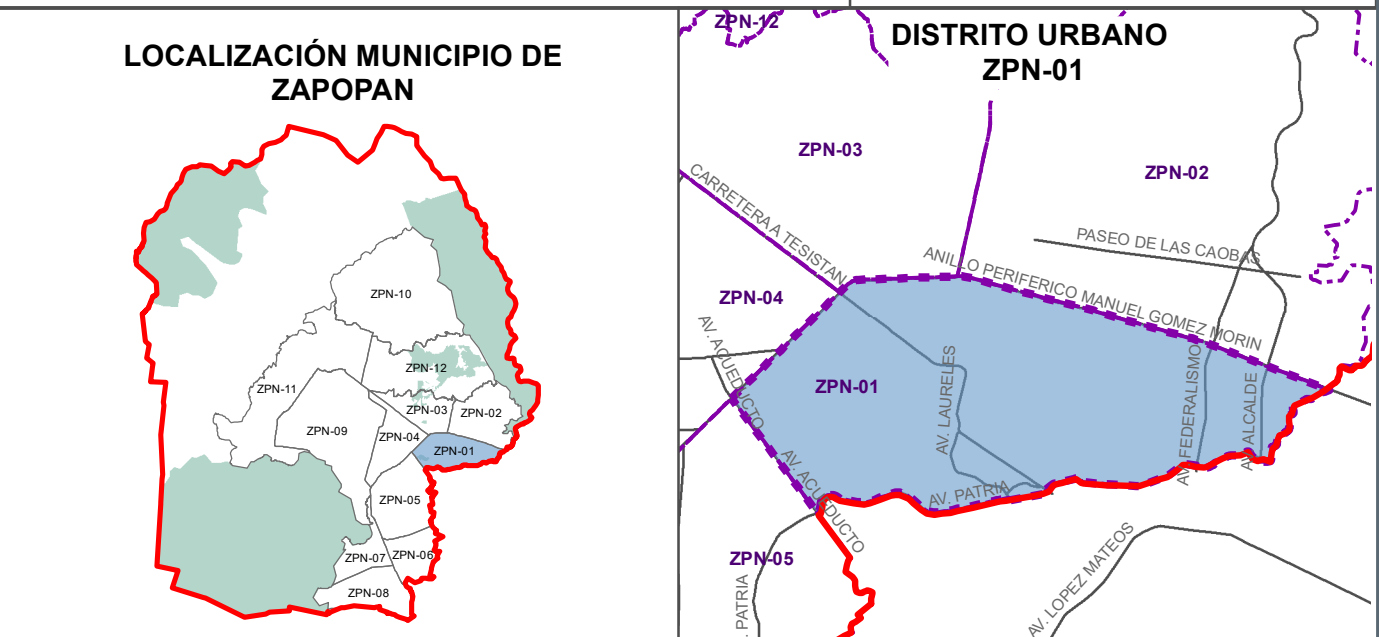
SIMBOLOGÍA

- VÉRTICES
- ▭ LÍMITE MUNICIPAL
- ▭ LÍMITE DISTRITAL
SUPERFICIE DE DISTRITO
1,919.5749 Has.
- ▭ LÍMITE DE COLONIA
- ÍNDICE DE MARGINALIDAD**
- Grado**
- Medio
- Bajo
- Muy Bajo

GRADO DE MARGINACIÓN	SUPERFICIE AGEB (HAS)	SUPERFICIE EN EL DISTRITO %
MEDIO	465.24	24.24
BAJO	690.96	34.43
MUY BAJO	791.55	41.24

FECHA: 09 AGOSTO 2017
FECHA DE APROBACIÓN: (DEL PLAN PARCIAL)
GACETA: (NÚMERO DE GACETA)
FUENTE: ELABORACIÓN PROPIA A PARTIR DE INFORMACIÓN PORPORCIONADA POR LA DIRECCIÓN DE ORDENAMIENTO DEL TERRITORIO SISTEMA DE PROYECCIÓN GEOGRÁFICA: UTM WGS 84 ZONA 13N

ESCALA GRÁFICA 0 120 240 480 Metros ESCALA MÉTRICA 1:10,000



Fuente: Elaboración propia a partir de datos del XII Censo General de Población y Vivienda, INEGI, 2000; Información proporcionada por el Departamento de Planeación del H. Ayuntamiento de Zapopan.

