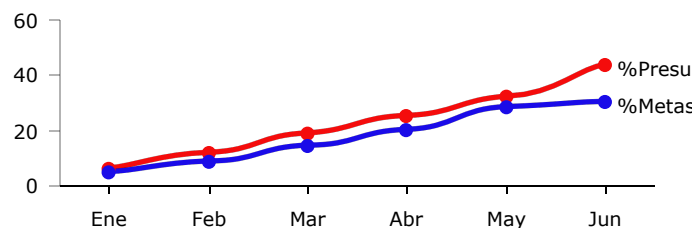
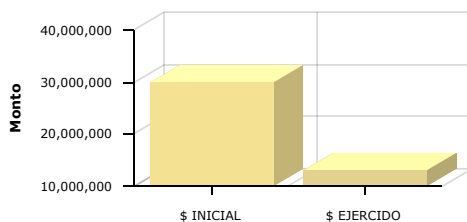




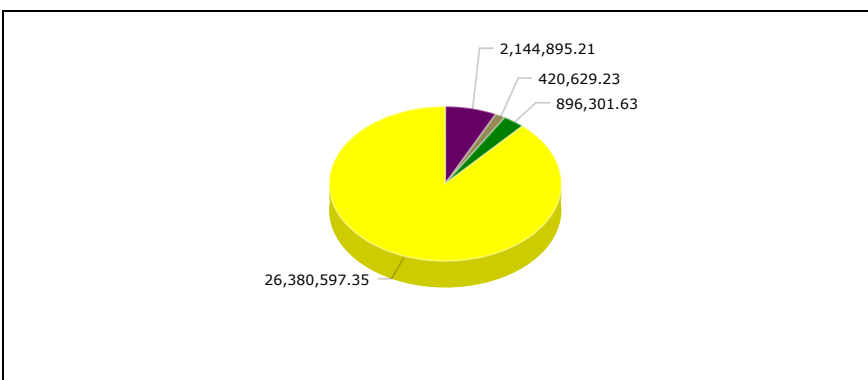
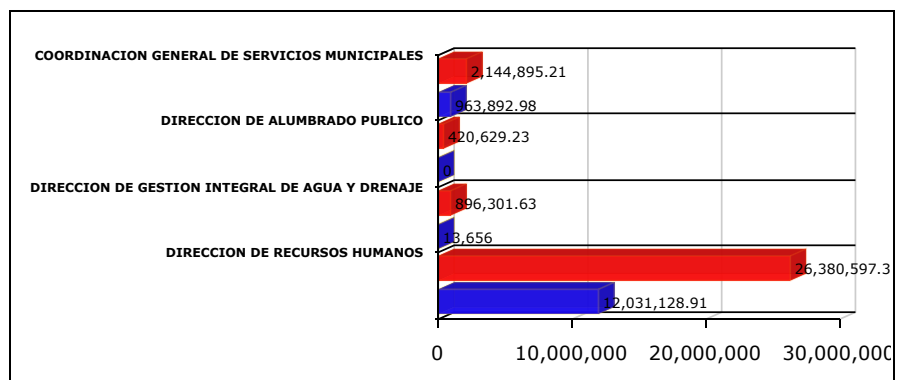
## PRESUPUESTO BASADO EN RESULTADOS(PBR)-SEGUIMIENTO A - JUNIO 2018- H.AYUNTAMIENTO CONSTITUCIONAL DE ZAPOPAN

PROGRAMA PRESUPUESTARIO	PLANEACIÓN Y PREVENCIÓN
EJE	Integración social y cultural
OBJETIVO DE DESARROLLO	ODZ 13 Mejorar el acceso a servicios de salud, educación, atención social y oportunidades de desarrollo permanente.
DEPENDENCIA RESPONSABLE	COORDINACION GENERAL DE SERVICIOS MUNICIPALES
BENEFICIARIOS	Niños; Jóvenes; Ciudadanos
PROPÓSITO	LOS HABITANTES DEL MUNICIPIO REDUZCAN EL RIESGO Y AFECTACIONES CAUSADOS POR LOS IMPACTOS DE CONTINGENCIAS
PRESUPUESTO ANUAL	\$ 29,842,423.42
PRESUPUESTO EJERCIDO	\$ 13,008,677.89



	Enero	Febrero	Marzo	Abril	Mayo	Junio	Julio	Agosto	Septiembre	Octubre	Noviembre	Diciembre
% Avance presupuestal	5.85%	11.70%	18.82%	25.04%	31.81%	43.59%	0.00%	0.00%	0.00%	0.00%	0.00%	0.00%
% Avance metas	4.49%	8.09%	13.76%	19.79%	27.96%	29.84%	0.00%	0.00%	0.00%	0.00%	0.00%	0.00%

AREAS PARTICIPANTES	PTO. INICIAL		PTO. EJERCIDO		% PTO EJERCIDO	
	Monto	%	Monto	%	Monto	%
COORDINACION GENERAL DE SERVICIOS MUNICIPALES	\$ 2,144,895.21	7.19%	\$ 963,892.98	44.94%	\$ 963,892.98	44.94%
DIRECCION DE ALUMBRADO PUBLICO	\$ 420,629.23	1.41%	\$ 0.00	0.00%	\$ 0.00	0.00%
DIRECCION DE GESTION INTEGRAL DE AGUA Y DRENAJE	\$ 896,301.63	3.00%	\$ 13,656.00	1.52%	\$ 13,656.00	1.52%
DIRECCION DE RECURSOS HUMANOS	\$ 26,380,597.35	88.40%	\$ 12,031,128.91	45.61%	\$ 12,031,128.91	45.61%





**MATRIZ DE INDICADORES -PBR  
PLANEACIÓN Y PREVENCIÓN**

NIVEL	RESUMEN NARRATIVO	DENOMINACION INDICADOR	DEFINICION INDICADOR	SENTIDO DEL INDICADOR	MEDIO VERIFICACION	TIPO	DIMENSION	UNIDAD MEDIDA	FORMULA
PROPOSITO	LOS HABITANTES DEL MUNICIPIO REDUZCAN EL RIESGO Y AFECTACIONES CAUSADOS POR LOS IMPACTOS DE CONTINGENCIAS	PORCENTAJE DE CIUDADANOS SATISFECHOS	MIDE EL PORCENTAJE DE POBLACIÓN SATISFECHA CON LAS ACCIONES TOMADAS EN MATERIA DEL CUIDADO Y PROTECCIÓN AL MEDIO AMBIENTE	ASCENDENTE	INFORME DIRECCIÓN DE PROYECTOS	ESTRATÉGICO	CALIDAD	PORCENTAJE	A/B*100
	MANTENIMIENTO PREVENTIVO DE LOS SERVICIOS PÚBLICOS, REALIZADO	PORCENTAJE DE MANTENIMIENTOS PREVENTIVOS	MIDE EL PORCENTAJE DE SERVICIOS PREVENTIVOS EN EL AÑO EN MATERIA DE SERVICIOS PÚBLICOS	ASCENDENTE	INFORME DIRECCIÓN DE PROYECTOS	ESTRATÉGICO	EFICACIA	PORCENTAJE	A/B*100
C1	BIEN/SERVICIO	UNIDAD MEDIDA	META ANUAL	AVANCE	%AVANCE	PRESUPUESTO ANUAL	EJERCIDO	%EJERCIDO	
	Mantenimiento y limpieza de las instalaciones en plantas de tratamiento.	Número de limpiezas realizadas	53.00	8.00	15.09 %	0.00	0.00	0.00 %	
	Mantenimiento preventivo y correctivo electromecánico en fuentes de abastecimiento (pozos) y plantas de tratamiento.	Servicios atendidos	506.00	170.00	33.60 %	424,243.25	193,267.51	45.56 %	
	Mantenimiento y limpieza de las instalaciones en plantas de tratamiento.	Servicios realizados	53.00	8.00	15.09 %	736,550.54	335,541.67	45.56 %	
	Mantenimiento preventivo de arbolado	Arboles intervenidos	6,492.00	3,642.00	56.10 %	9,979,330.40	4,546,165.72	45.56 %	
C2	ACCIONES EMERGENTES EN CONTINGENCIAS Y EVENTUALIDADES REALIZADOS	PORCENTAJE DE CONTINGENCIAS ATENDIDAS	MIDE EL PORCENTAJE DE EFICACIA DE LAS ACCIONES IMPLEMENTADAS ANTE LAS CONTINGENCIAS QUE SE PRESENTEN	DESCENDENTE	INFORME DIRECCIÓN DE PROYECTOS	ESTRATÉGICO	EFICACIA	PORCENTAJE	A/B*100
	BIEN/SERVICIO	UNIDAD MEDIDA	META ANUAL	AVANCE	%AVANCE	PRESUPUESTO ANUAL	EJERCIDO	%EJERCIDO	
	Reparación de luminaria	Luminarias atendidas	9,888.00	2,217.00	22.42 %	7,853,318.61	3,504,136.70	44.62 %	
	Reparación de línea (cable)	Circuitos atendidos	6,180.00	850.00	13.75 %	7,951,236.52	3,504,136.70	44.07 %	
	Cuantificación de daños vehiculares e infracciones	Cuantificaciones Realizadas	80.00	43.00	53.75 %	736,550.54	335,541.67	45.56 %	
C3	SERVICIOS PÚBLICOS APEGADOS A LA NORMATIVIDAD REALIZADOS	PORCENTAJE DE SANCIONES	MIDE EL PORCENTAJE DE SANCIONES RECIBIDAS POR LAS INSTANCIAS COMPETENTES, POR LA DEFICIENTE ENTREGA DE LOS SERVICIOS PÚBLICOS	DESCENDENTE	INFORME DIRECCIÓN DE PROYECTOS	ESTRATÉGICO	EFICACIA	PORCENTAJE	A/B*100