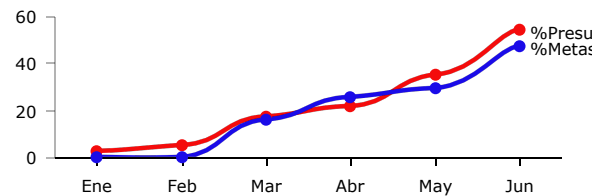
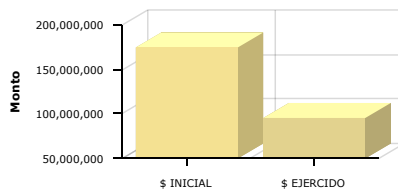




Zapopan

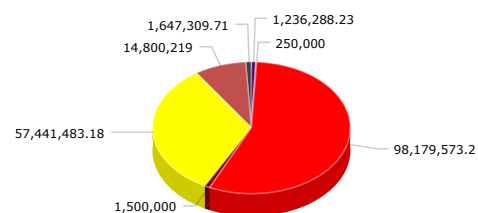
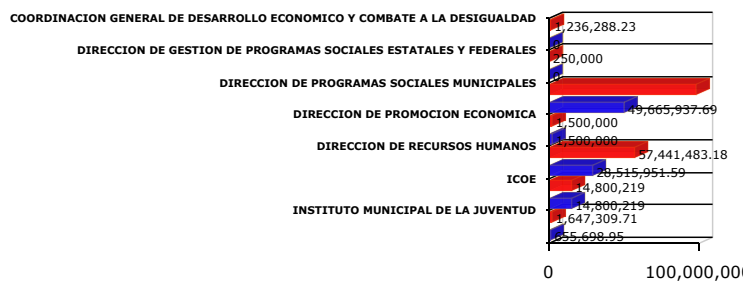
PRESUPUESTO BASADO EN RESULTADOS(PBR)-SEGUIMIENTO A - JUNIO 2018- H.AYUNTAMIENTO CONSTITUCIONAL DE ZAPOPAN

PROGRAMA PRESUPUESTARIO	COMBATE A LA DESIGUALDAD
EJE	Integración social y cultural
OBJETIVO DE DESARROLLO	ODZ 11 Reducir la pobreza y las carencias sociales en todas sus formas.
DEPENDENCIA RESPONSABLE	COORDINACION GENERAL DE DESARROLLO ECONOMICO Y COMBATE A LA DESIGUALDAD
BENEFICIARIOS	Ciudadanos
PROPÓSITO	LOS HOGARES DEL MUNICIPIO DE ZAPOPAN CUENTAN CON UNA DISMINUCIÓN EN LOS ÍNDICES DE DESIGUALDAD
PRESUPUESTO ANUAL	\$ 175,116,238.94
PRESUPUESTO EJERCIDO	\$ 95,199,139.75



	Enero	Febrero	Marzo	Abril	Mayo	Junio	Julio	Agosto	Septiembre	Octubre	Noviembre	Diciembre
% Avance presupuestal	2.37%	4.89%	17.35%	21.75%	34.79%	54.36%	0.00%	0.00%	0.00%	0.00%	0.00%	0.00%
% Avance metas	0.03%	0.18%	15.81%	25.83%	29.62%	47.29%	0.00%	0.00%	0.00%	0.00%	0.00%	0.00%

AREAS PARTICIPANTES		PTO. INICIAL	PTO. EJERCIDO	% PTO EJERCIDO
		COORDINACION GENERAL DE DESARROLLO ECONOMICO Y COMBATE A LA DESIGUALDAD	\$ 1,236,288.23	\$ 0.00
	DIRECCION DE GESTION DE PROGRAMAS SOCIALES ESTATALES Y FEDERALES	\$ 250,000.00	\$ 0.00	0.00 %
	DIRECCION DE PROGRAMAS SOCIALES MUNICIPALES	\$ 98,179,573.20	\$ 49,665,937.69	50.59 %
	DIRECCION DE PROMOCION ECONOMICA	\$ 1,500,000.00	\$ 1,500,000.00	100.00 %
	DIRECCION DE RECURSOS HUMANOS	\$ 57,441,483.18	\$ 28,515,951.59	49.64 %
	ICOE	\$ 14,800,219.00	\$ 14,800,219.00	100.00 %
	INSTITUTO MUNICIPAL DE LA JUVENTUD	\$ 1,647,309.71	\$ 655,698.95	39.80 %



**MATRIZ DE INDICADORES -PBR
COMBATE A LA DESIGUALDAD**



NIVEL	RESUMEN NARRATIVO	DENOMINACION INDICADOR	DEFINICION INDICADOR	SENTIDO DEL INDICADOR	MEDIO VERIFICACION	TIPO	DIMENSION	UNIDAD MEDIDA	FORMULA
PROPOSITO	LOS HOGARES DEL MUNICIPIO DE ZAPOPAN CUENTAN CON UNA DISMINUCIÓN EN LOS ÍNDICES DE DESIGUALDAD	PORCENTAJE DE HOGARES EN EL MUNICIPIO DE ZAPOPAN	MIDE LA DISMINUCIÓN DE LOS ÍNDICES DE MARGINALIDAD DE LOS HABITANTES DEL MUNICIPIO QUE VIVEN EN ESTA CONDICIÓN	DESCENDENTE	INSTITUTO DE CAPACITACIÓN Y OFERTA EDUCATIVA, DIRECCIÓN DE PROGRAMAS SOCIALES MUNICIPALES Y DIRECCIÓN DE PROGRAMAS SOCIALES ESTRATÉGICOS	ESTRATÉGICO	EFICACIA	TASA DE VARIACIÓN	$((A/B)-1) * 100$
C1	APOYOS ECONÓMICOS OTORGADOS	PROMEDIO DE BECAS Y ENTREGA DE AYUDA MONETARIA	LA MÉTRICA ES MEDIR EL PROMEDIO DE PERSONAS BENEFICIADAS CON LA ENTREGA DE APOYOS ECONÓMICOS ENTREGADOS	ASCENDENTE	MUNICIPALES Y DIRECCIÓN DE PROGRAMAS SOCIALES ESTRATÉGICOS	ESTRATÉGICO	EFICACIA	PROMEDIO	A/B
	BIEN/SERVICIO	UNIDAD MEDIDA	META ANUAL	AVANCE	%AVANCE	PRESUPUESTO ANUAL	EJERCIDO	%EJERCIDO	
	Estímulos económico para continuidad de estudios a nivel preparatoria para jóvenes (Aquí te preparas)	Apoyo entregado	3,000.00	2,499.00	83.30 %	36,460,029.31	14,157,804.62	38.83 %	
	Mujeres beneficiadas con herramientas para el desarrollo de proyectos productivos	Mujeres beneficiadas	150.00	52.00	34.67 %	12,584,783.18	10,216,208.93	81.18 %	
	Apoyo económico - vales- para estancias infantiles (Sonríe Zapopan)	Vales entregados	8,000.00	3,296.00	41.20 %	780,984.08	383,496.96	49.10 %	
	Pintemos Zapopan (Espacios rehabilitados por Medio de Arte Urbano)	Beneficiarios	2,000.00	670.00	33.50 %	3,311,913.66	2,669,300.80	80.60 %	
C2	APOYOS DE ÚTILES ESCOLARES OTORGADOS	PROMEDIO DE ÚTILES ESCOLARES ENTREGADOS	ENTREGAR LA MAYOR CANTIDAD DE ÚTILES ESCOLARES A LOS HABITANTES DEL MUNICIPIO QUE VIVEN EN CONDICIONES DE POBREZA	ASCENDENTE	DIRECCIÓN DE PROGRAMAS SOCIALES MUNICIPALES Y DIRECCIÓN DE PROGRAMAS SOCIALES ESTRATÉGICOS	ESTRATÉGICO	EFICIENCIA	PROMEDIO	A/B
C3	APOYOS EN ESPECIE OTORGADOS	PROMEDIO DE APOYOS DE DESPENSA	INCREMENTAR EL NÚMERO DE FAMILIAS CON LA ENTREGA DE APOYOS EN ESPECIE	ASCENDENTE	DIRECCIÓN DE PROGRAMAS SOCIALES MUNICIPALES Y DIRECCIÓN DE PROGRAMAS	ESTRATÉGICO	EFICIENCIA	PROMEDIO	A/B

				SOCIALES ESTRATÉGICOS						
BIEN/SERVICIO	UNIDAD MEDIDA	META ANUAL	AVANCE	%AVANCE	PRESUPUESTO ANUAL	EJERCIDO	%EJERCIDO			
Apoyo en especie y/o económico-despensas- para mujeres jefas de familia (Zapopan por ellas)	Despensas	132,000.00	62,382.00	47.26 %	17,705,140.25	14,355,728.98	81.08 %			
Apoyo en especie - despensas - (Zapopan por el adulto mayor)	Despensas entregadas	60,000.00	28,082.00	46.80 %	13,877,150.57	8,855,228.23	63.81 %			
Servicio de Alimentos en comedores comunitarios	Servicio	108.00	63.00	58.33 %	8,669,301.77	3,957,438.51	45.65 %			
Enlace Municipal PROSPERA	Gestión como enlace	5,764.00	1,400.00	24.29 %	1,060,341.66	478,051.05	45.08 %			
Gestión de recursos para el desarrollo de diversos programas del municipio		1.00	0.00	0.00 %	1,723,541.66	478,051.05	27.74 %			
Sistema Integral de Capacitación Empresarial (SICE)	Asistentes	5,100.00	3,760.00	73.73 %	2,473,541.66	1,978,051.05	79.97 %			
C4	CURSOS DE CAPACITACIÓN REALIZADOS	PROMEDIO DE TALLERES REALIZADOS	INCREMENTAR EL PROMEDIO DE CURSOS Y TALLERES A LA POBLACIÓN PARA QUE ADQUIERAN HABILIDADES PARA DESEMPEÑARSE EN ALGUNA ACTIVIDAD QUE LE PERMITA GENERAR INGRESOS ECONÓMICOS PARA SU FAMILIA	ASCENDENTE	DIRECCIÓN DE PROGRAMAS SOCIALES MUNICIPALES Y DIRECCIÓN DE PROGRAMAS SOCIALES ESTRATÉGICOS	ESTRATÉGICO	EFICIENCIA	PROMEDIO	A/B	
C5	APOYO A REHABILITACIÓN DE COLONIAS MARGINADAS ENTREGADOS	PROMEDIO DE COLONIAS ATENDIDAS	MEDIR EL INCREMENTO DE COLONIAS ATENDIDAS DEL AÑO EN CURSO RESPECTO AL INMEDIATO ANTERIOR	ASCENDENTE	DIRECCIÓN DE PROGRAMAS SOCIALES MUNICIPALES Y DIRECCIÓN DE PROGRAMAS SOCIALES ESTRATÉGICOS	ESTRATÉGICO	EFICIENCIA	PROMEDIO	A/B	
BIEN/SERVICIO		UNIDAD MEDIDA	META ANUAL	AVANCE	%AVANCE	PRESUPUESTO ANUAL	EJERCIDO	%EJERCIDO		
Apoyos para rehabilitación de colonias (Zapopan mi colonia)		Colonias rehabilitadas	100.00	53.00	53.00 %	17,205,364.61	7,931,010.53	46.10 %		
C6	ESTUDIO DE INVESTIGACIÓN Y POLÍTICA SOCIAL REALIZADO	PORCENTAJE DE DOCUMENTOS PUBLICADOS DE INVESTIGACIÓN SOBRE LA POLÍTICA SOCIAL DEL MUNICIPIO	INCREMENTAR LA INVESTIGACIÓN SOCIAL DEL MUNICIPIO PARA INCREMENTAR EL ACERVO, YA QUE EL CUAL SERVIRÁ PARA ACERTAR Y EFICIENTAR LAS TOMAS DE DECISIONES DE GOBIERNO EN EL MUNICIPIO	ASCENDENTE	DIRECCIÓN DE PROGRAMAS SOCIALES ESTRATÉGICOS	ESTRATÉGICO	EFICIENCIA	PORCENTAJE	A/B* 100	