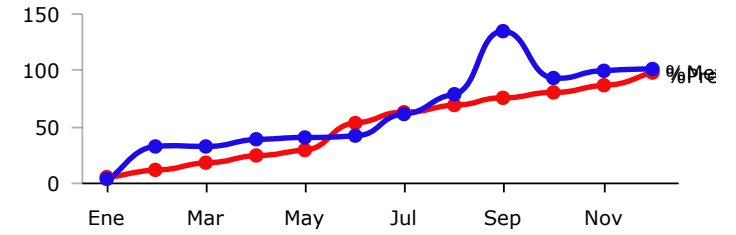
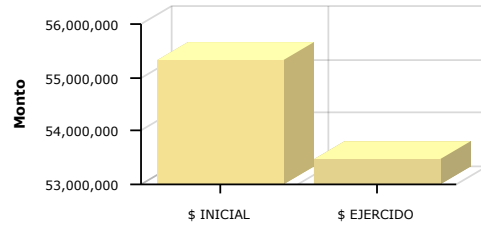




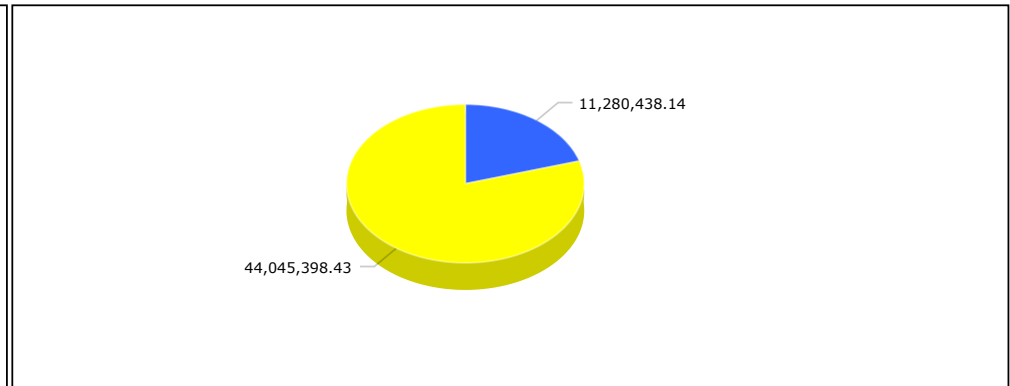
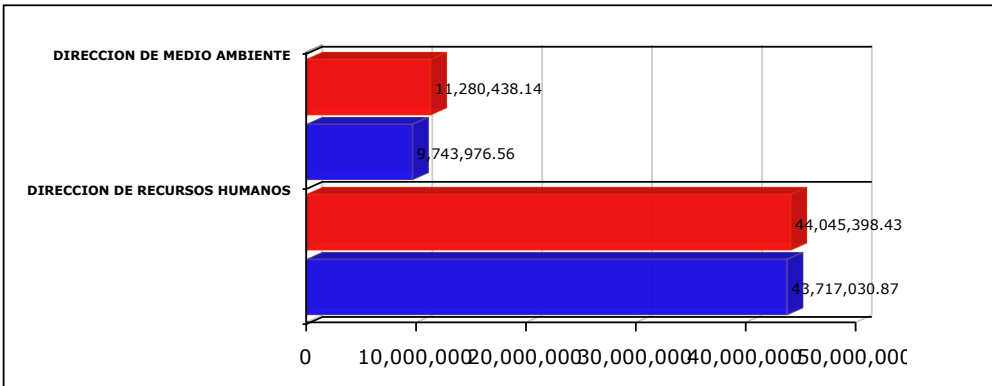
**PRESUPUESTO BASADO EN RESULTADOS(PBR)-SEGUIMIENTO A - DICIEMBRE 2018-
H.AYUNTAMIENTO CONSTITUCIONAL DE ZAPOPAN**

PROGRAMA PRESUPUESTARIO	MEDIO AMBIENTE
EJE	Gestión sustentable de los ecosistemas
OBJETIVO DE DESARROLLO	ODZ 1 Proteger, restaurar y promover el aprovechamiento sustentable de los ecosistemas para conservar elequilibrio ecológico en el contexto de cambio climático
DEPENDENCIA RESPONSABLE	COORDINACION GENERAL DE GESTION INTEGRAL DE LA CIUDAD
BENEFICIARIOS	Niños;Área protegida
PROPÓSITO	SE CONTRIBUYE A FOMENTAR EL EQUILIBRIO ECOLOGICO Y LA PROTECCION AL MEDIO AMBIENTE DE LOS HABITANTES DE ZAPOPAN
PRESUPUESTO ANUAL	\$ 55,325,836.57
PRESUPUESTO EJERCIDO	\$ 53,461,007.43



	Enero	Febrero	Marzo	Abril	Mayo	Junio	Julio	Agosto	Septiembre	Octubre	Noviembre	Diciembre
% Avance presupuestal	5.29%	10.59%	17.03%	23.36%	29.08%	52.62%	62.24%	68.11%	74.99%	79.94%	85.54%	96.63%
% Avance metas	2.80%	32.15%	32.15%	37.53%	39.64%	41.19%	61.11%	78.67%	133.99%	92.23%	99.51%	100.58%

AREAS PARTICIPANTES	PTO. INICIAL		PTO. EJERCIDO		% PTO EJERCIDO	
	Valor	Porcentaje	Valor	Porcentaje	Valor	Porcentaje
DIRECCION DE MEDIO AMBIENTE	\$ 11,280,438.14	20.39%	\$ 9,743,976.56	86.38%	\$ 9,743,976.56	86.38 %
DIRECCION DE RECURSOS HUMANOS	\$ 44,045,398.43	79.61%	\$ 43,717,030.87	99.25%	\$ 43,717,030.87	99.25 %



- √ Las cifras presupuestales incluyen una distribución aproximada de servicios personales conforme al esfuerzo estimado para cada Programa Presupuestario a valores del Presupuesto Aprobado
- √ La cifras presupuestales incluyen unicamente asignaciones programables de gasto quedando fuera: deuda pública, provisiones salariales, equipamiento institucional, gasto administrativo y Subsidio a OPD's
- √ Los porcentajes de avance, tanto financiero como en metas, se actualizan cada periodo, por lo que pueden variar con respecto a los informes emitidos en periodos anteriores

MATRIZ DE INDICADORES -PBR

MEDIO AMBIENTE



NIVEL	RESUMEN NARRATIVO	DENOMINACION INDICADOR	DEFINICION INDICADOR	SENTIDO DEL INDICADOR	MEDIO VERIFICACION	TIPO	DIMENSION	UNIDAD MEDIDA	FORMULA
PROPOSITO	SE CONTRIBUYE A FOMENTAR EL EQUILIBRIO ECOLOGICO Y LA PROTECCION AL MEDIO AMBIENTE DE LOS HABITANTES DE ZAPOPAN	Porcentaje de ciudadanos Zapopanos que son beneficiados	Este indicador muestra del total de Población considerada a atender según proyectos, que porcentaje son beneficiados	ASCENDENTE	Dirección de Medio ambiente	ESTRATÉGICO	EFICACIA	PORCENTAJE	A/B*100
C1	Conocimiento e información actualizada en materia de crecimiento verde, adaptación al cambio climático, contaminación y salud ambiental realizado	PROMEDIO DE ASISTENCIA A LAS CAPACITACIONES REALIZADAS	que se incremente el número de personas capacitadas en materia ambiental	ASCENDENTE	DIRECCIÓN DE MEDIO AMBIENTE	ESTRATÉGICO	EFICACIA	PORCENTAJE	A/B*100
C2	Capacitación para la sustentabilidad ambiental, impulsando su participación en acciones para el cuidado ambiental realizado.	Promedio de asistencia a las capacitaciones realizadas	impulsar la participación de la población zapopana en el medio ambiente	ASCENDENTE	Dirección de Medio Ambiente	ESTRATÉGICO	EFICIENCIA	PORCENTAJE	A/B*100
	BIEN/SERVICIO	UNIDAD MEDIDA	META ANUAL	AVANCE	%AVANCE	PRESUPUESTO ANUAL	EJERCIDO	%EJERCIDO	
	Educación ambiental en escuelas	Cursos, Talleres y Conferencia	25,270.00	24,637.00	97.50 %	1,163,037.04	1,154,438.30	99.26 %	
C3	Evaluaciones de impacto ambiental realizado	Porcentaje de dictámenes solicitados por la ciudadanía	dictámenes solicitados que son autorizados por cumplir las normas solicitadas	ASCENDENTE	Dirección de Medio Ambiente	ESTRATÉGICO	EFICIENCIA	PORCENTAJE	A/B*100
	BIEN/SERVICIO	UNIDAD MEDIDA	META ANUAL	AVANCE	%AVANCE	PRESUPUESTO ANUAL	EJERCIDO	%EJERCIDO	
	Evaluación del impacto ambiental	NUMERO DE ESTUDIOS	53.00	53.00	100.00 %	1,156,472.80	1,147,874.06	99.26 %	
C4	Protección del medio ambiente realizado.	Porcentaje de acciones destinadas a prevenir y combatir los incendios forestales	incremento de porcentaje de acciones destinadas a prevenir y combatir incendios forestales	ASCENDENTE	Dirección de Medio Ambiente	ESTRATÉGICO	EFICIENCIA	PORCENTAJE	A/B*100
	BIEN/SERVICIO	UNIDAD MEDIDA	META ANUAL	AVANCE	%AVANCE	PRESUPUESTO ANUAL	EJERCIDO	%EJERCIDO	
	Programa Piloto de gestión sustentable de ladrilleras	Programa	280.00	280.00	100.00 %	2,411,924.70	2,393,991.17	99.26 %	
	Prevención, Control y Combate de incendios forestales	Acciones en metros cuadrados y metros lineales	3,591,772.00	3,607,525.00	100.44 %	42,280,408.39	40,509,114.91	95.81 %	
	Verificación de Derribo de Arbolado	Verificaciones	70.00	72.00	102.86 %	1,927,072.85	1,912,744.37	99.26 %	
	Administración de las Áreas Naturales Protegidas del municipio	Acciones	8.00	8.00	100.00 %	1,201,734.30	1,193,135.56	99.28 %	
	Gestión integral de residuos	NUMERO	45,438.00	43,596.00	95.95 %	1,166,912.80	1,158,314.06	99.26 %	
	Trámite a las denuncias ambientales	NUMERO	350.00	350.00	100.00 %	1,165,230.80	1,156,632.06	99.26 %	
	Expedición de licencias de giros comerciales (Dirección de Padrón y Licencias)	NUMERO	3,267.00	3,322.00	101.68 %	1,156,472.80	1,147,874.06	99.26 %	
C5	Estudios y proyectos realizados.	Porcentaje de dictámenes emitidos	porcentaje en incremento de dictámenes emitidos	ASCENDENTE	Dirección de Medio Ambiente	ESTRATÉGICO	EFICIENCIA	PORCENTAJE	A/B*100
	BIEN/SERVICIO	UNIDAD MEDIDA	META ANUAL	AVANCE	%AVANCE	PRESUPUESTO ANUAL	EJERCIDO	%EJERCIDO	
	Programa de Inventario de Emisiones Fuentes Fijas	Porcentaje de Avance de Elaboración del Programa.	5.00	5.00	100.00 %	1,550,988.80	1,542,390.06	99.45 %	
C6	Restauración ambiental de áreas naturales protegidas realizada.	Porcentaje de áreas protegidas	Este indicador muestra del total de áreas naturales del municipio, que porcentaje se encuentran protegidas	ASCENDENTE	Dirección de Medio Ambiente	ESTRATÉGICO	EFICACIA	PORCENTAJE	A/B*100
	BIEN/SERVICIO	UNIDAD MEDIDA	META ANUAL	AVANCE	%AVANCE	PRESUPUESTO ANUAL	EJERCIDO	%EJERCIDO	
	Reforestación	Arboles Reforestados	200,000.00	209,045.00	104.52 %	145,581.29	144,498.82	99.26 %	