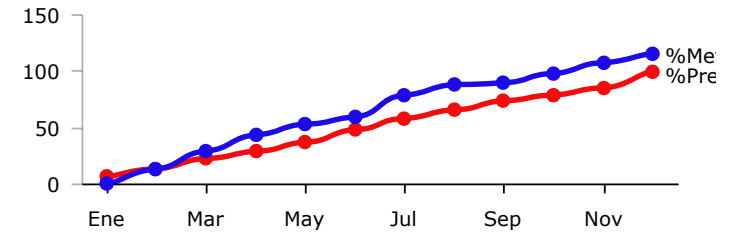
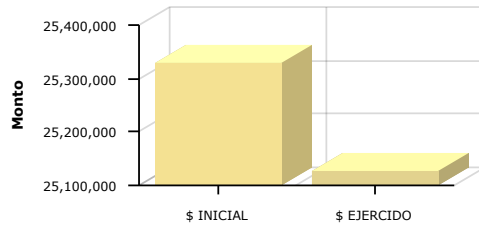




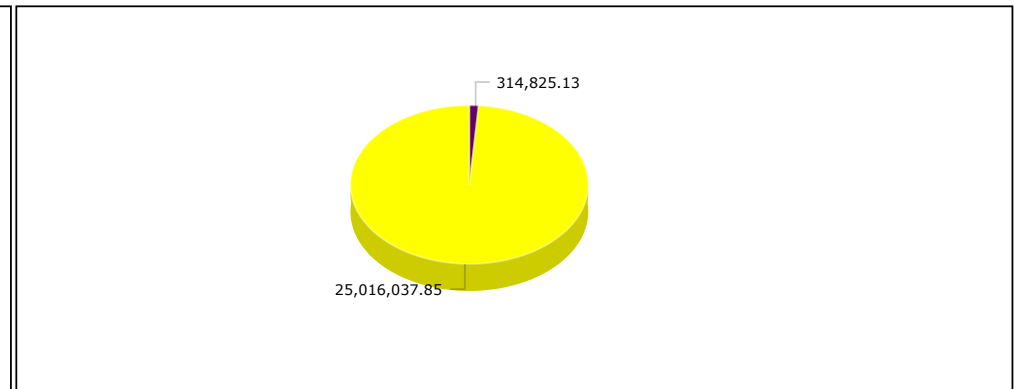
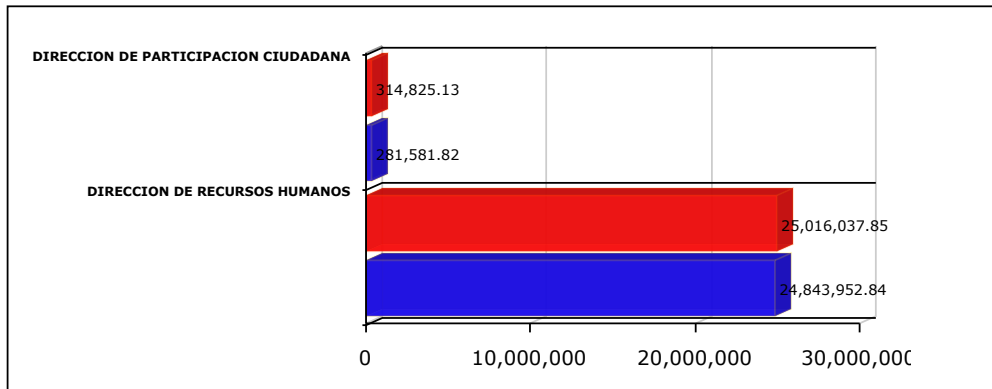
**PRESUPUESTO BASADO EN RESULTADOS(PBR)-SEGUIMIENTO A - DICIEMBRE 2018-**  
**H.AYUNTAMIENTO CONSTITUCIONAL DE ZAPOPAN**

<b>PROGRAMA PRESUPUESTARIO</b>	<b>PARTICIPACIÓN CIUDADANA</b>
<b>EJE</b>	<b>Un Gobierno para la ciudadanía</b>
<b>OBJETIVO DE DESARROLLO</b>	<b>ODZ 17 Democratizar las instituciones de gobierno y fomentar plataformas de gestión colaborativa para beneficio de la ciudadanía.</b>
<b>DEPENDENCIA RESPONSABLE</b>	<b>COORDINACION GENERAL DE CONSTRUCCION DE LA COMUNIDAD</b>
<b>BENEFICIARIOS</b>	<b>Colonias;Asociaciones civiles;Organizaciones no gubernamentales;Asociaciones vecinales</b>
<b>PROPÓSITO</b>	<b>LA SOCIEDAD DE ZAPOPAN COLABORA ACTIVAMENTE EN EL ESTABLECIMIENTO E INSTITUCIONALIZACIÓN DE LA GOBERNANZA PARA MEJORAR SU CALIDAD DE VIDA.</b>
<b>PRESUPUESTO ANUAL</b>	<b>\$ 25,330,862.98</b>
<b>PRESUPUESTO EJERCIDO</b>	<b>\$ 25,125,534.66</b>



	Enero	Febrero	Marzo	Abril	Mayo	Junio	Julio	Agosto	Septiembre	Octubre	Noviembre	Diciembre
<b>% Avance presupuestal</b>	6.70%	13.41%	21.57%	28.53%	36.00%	47.11%	57.84%	64.81%	73.18%	78.52%	85.29%	99.19%
<b>% Avance metas</b>	0.00%	13.38%	28.65%	42.77%	52.51%	58.97%	77.76%	87.47%	89.07%	97.91%	107.34%	115.68%

AREAS PARTICIPANTES	PTO. INICIAL	PTO. EJERCIDO	% PTO EJERCIDO
	DIRECCION DE PARTICIPACION CIUDADANA	\$ 314,825.13	\$ 281,581.82
DIRECCION DE RECURSOS HUMANOS	\$ 25,016,037.85	\$ 24,843,952.84	99.31 %



- √ Las cifras presupuestales incluyen una distribución aproximada de servicios personales conforme al esfuerzo estimado para cada Programa Presupuestario a valores del Presupuesto Aprobado
- √ La cifras presupuestales incluyen unicamente asignaciones programables de gasto quedando fuera: deuda pública, provisiones salariales, equipamiento institucional, gasto administrativo y Subsidio a OPD's
- √ Los porcentajes de avance, tanto financiero como en metas, se actualizan cada periodo, por lo que pueden variar con respecto a los informes emitidos en periodos anteriores

**MATRIZ DE INDICADORES -PBR  
PARTICIPACIÓN CIUDADANA**



NIVEL	RESUMEN NARRATIVO	DENOMINACION INDICADOR	DEFINICION INDICADOR	SENTIDO DEL INDICADOR	MEDIO VERIFICACION	TIPO	DIMENSION	UNIDAD MEDIDA	FORMULA
PROPOSITO	LA SOCIEDAD DE ZAPOPAN COLABORA ACTIVAMENTE EN EL ESTABLECIMIENTO E INSTITUCIONALIZACIÓN DE LA GOBERNANZA PARA MEJORAR SU CALIDAD DE VIDA.	PORCENTAJE DE UTILIZACIÓN DE INSTRUMENTOS Y MECANISMOS DE PARTICIPACIÓN CIUDADANA.	ESTE INDICADOR MUESTRA DEL TOTAL DE INSTRUMENTOS O MECANISMOS EXISTENTES DE GOBERNANZA, QUE PORCENTAJE SON SOLICITADOS O UTILIZADOS POR LA CIUDADANÍA	ASCENDENTE	REGISTRO DE CIUDADANOS PARTICIPANTES EN INSTRUMENTOS O MECANISMOS.	ESTRATÉGICO	EFICACIA	PORCENTAJE	A/B*100
C1	ORGANISMOS SOCIALES PARA LA PARTICIPACIÓN CIUDADANA CONFORMADOS.	PORCENTAJE DE CONSEJOS CIUDADANOS CONFORMADOS Y EN FUNCIONAMIENTO	ESTE INDICADOR MUESTRA DEL TOTAL DE CONSEJOS CIUDADANOS PROPUESTOS, QUE PORCENTAJE SE ENCUENTRAN CONFORMADOS Y EN FUNCIONAMIENTO	ASCENDENTE	ACTAS DE INSTALACIÓN DE CONSEJOS. REGISTRO DE CONSEJOS PARTICIPANTES EN MECANISMOS DE GOBERNANZA. REGISTRO MUNICIPAL.	ESTRATÉGICO	EFICACIA	PORCENTAJE	A/B*100
	<b>BIEN/SERVICIO</b>	<b>UNIDAD MEDIDA</b>	<b>META ANUAL</b>	<b>AVANCE</b>	<b>%AVANCE</b>	<b>PRESUPUESTO ANUAL</b>	<b>EJERCIDO</b>	<b>%EJERCIDO</b>	
	Constitución y renovación de mesas directivas de Asociaciones Vecinales	Constitución y/o Renovación	35.00	35.00	100.00 %	1,366,545.02	1,357,157.10	99.31 %	
	Creación, Ratificación y Reestructuración de Consejos de Colonia.	Consejo	5.00	8.00	160.00 %	2,733,288.78	2,714,511.48	99.31 %	
	Atención a grupos vulnerables para construir comunidad a través de la inclusión	Beneficiarios directos	500.00	500.00	100.00 %	0.00	0.00	0.00 %	
C2	MECANISMOS DE PARTICIPACIÓN CIUDADANA INSTRUMENTADOS.	PORCENTAJE DE LA SOCIEDAD ZAPOPANA QUE PARTICIPA EN LOS MECANISMOS DE PARTICIPACIÓN CIUDADANA.	ESTE INDICADOR MUESTRA DEL TOTAL DE LA CIUDADANÍA, QUE PORCENTAJE USARON LOS MECANISMOS DE PARTICIPACIÓN CIUDADANA	ASCENDENTE	PUBLICACIÓN DE RESULTADOS DE LOS MECANISMOS INSTRUMENTADOS EN LA PÁGINA INSTITUCIONAL DEL MUNICIPIO.	ESTRATÉGICO	EFICACIA	PORCENTAJE	A/B*100
	<b>BIEN/SERVICIO</b>	<b>UNIDAD MEDIDA</b>	<b>META ANUAL</b>	<b>AVANCE</b>	<b>%AVANCE</b>	<b>PRESUPUESTO ANUAL</b>	<b>EJERCIDO</b>	<b>%EJERCIDO</b>	
	Seguimiento, Orientación y asesoramiento a Consejos Sociales y vecinos de Zapopan	Atención otorgada	730.00	727.00	99.59 %	1,976,490.36	1,962,912.17	99.31 %	
	Implementación de los Mecanismos de Participación Ciudadana	Mecanismo de participación	1.00	1.00	100.00 %	2,424,718.76	2,376,125.34	98.00 %	
	Promoción de vínculos de comunicación y gestión de los Organismos Sociales ante las autoridades Municipales	Solicitud de atendida	120.00	121.00	100.83 %	2,838,947.95	2,819,444.73	99.31 %	
	Brigadas itinerantes para el fomento de la participación ciudadana y gobernanza.	Brigada	10.00	10.00	100.00 %	792,944.66	787,497.30	99.31 %	
	Encuestas y consultas ciudadanas	Encuesta	40.00	53.00	132.50 %	835,609.27	829,868.79	99.31 %	
	Planeación y Seguimiento del Desarrollo Municipal	Sesión	1.00	1.00	100.00 %	755,579.65	750,389.01	99.31 %	
	Gestión de Obra Social.	Gestión	102.00	102.00	100.00 %	3,009,614.06	2,988,938.56	99.31 %	
	Conformación de la Asamblea Municipal Ciudadana	Acta de la asamblea	1.00	2.00	200.00 %	755,579.65	750,389.01	99.31 %	
	Conformación de los Consejos de Zona	Acta de la asamblea	10.00	10.00	100.00 %	755,579.65	750,389.01	99.31 %	
	Planeación y Asesoría, para las Peticiones de Obra.	Gestión	75.00	163.00	217.33 %	755,579.65	750,389.01	99.31 %	
	Planeación, Socialización, Visita a Consejos de Colonia.	Gestión	345.00	377.00	109.28 %	755,579.65	750,389.01	99.31 %	
	Atención y vigilancia a Organizaciones Vecinales	Revisión efectuada	12.00	21.00	175.00 %	755,579.65	750,389.01	99.31 %	
C3	INSTRUMENTOS TECNOLÓGICOS Y METODOLÓGICOS DE INNOVACIÓN SOCIAL PARA LA VINCULACIÓN, DIVULGACIÓN E INTERACCIÓN ENTRE	PORCENTAJE DE LOS CIUDADANOS QUE USAN LOS INSTRUMENTOS DE PARTICIPACIÓN CIUDADANA.	ESTE INDICADOR MUESTRA DEL TOTAL DE CIUDADANOS DEL MUNICIPIO, QUE	ASCENDENTE	DIR. DE PARTICIPACIÓN CIUDADANA	ESTRATÉGICO	EFICACIA	PORCENTAJE	A/B*100

	CIUDADANÍA Y MUNICIPIO PARA LA GOBERNANZA IMPLEMENTADOS.		PORCENTAJE HACEN USO DE LOS INSTRUMENTOS						
	BIEN/SERVICIO	UNIDAD MEDIDA	META ANUAL	AVANCE	%AVANCE	PRESUPUESTO ANUAL	EJERCIDO	%EJERCIDO	
	Comprobantes de identidad y de domicilio	Solicitudes atendidas	4,400.00	4,898.00	111.32 %	384,571.21	381,929.25	99.31 %	
C4	TALLERES Y CURSOS DIRIGIDOS A CIUDADANOS, ORGANISMOS SOCIALES Y FUNCIONARIOS ASÍ COMO EVENTOS PARA IMPULSAR CULTURA DE PARTICIPACIÓN CIUDADANA PARA LA GOBERNANZA IMPARTIDOS.	PORCENTAJE DE POBLACIÓN PARTICIPANTE EN TALLERES, CURSOS Y/O EVENTOS	ESTE INDICADOR MUESTRA DEL TOTAL DE LA POBLACIÓN DEL MUNICIPIO, QUE PORCENTAJE PARTICIPA EN LOS TALLERES, CURSOS Y/O EVENTOS	ASCENDENTE	DIR. DE PARTICIPACIÓN CIUDADANA	ESTRATÉGICO	EFICACIA	PORCENTAJE	A/B*100
	BIEN/SERVICIO	UNIDAD MEDIDA	META ANUAL	AVANCE	%AVANCE	PRESUPUESTO ANUAL	EJERCIDO	%EJERCIDO	
	Fomento de la participación ciudadana mediante Cursos y talleres	Capacitado	750.00	1,227.00	163.60 %	1,321,218.37	1,312,141.84	99.31 %	
	Jornadas de formación en gobernanza para niños y jóvenes	Jornada	1.00	1.00	100.00 %	755,579.65	750,389.01	99.31 %	