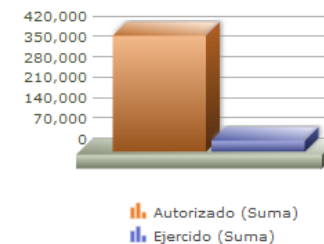
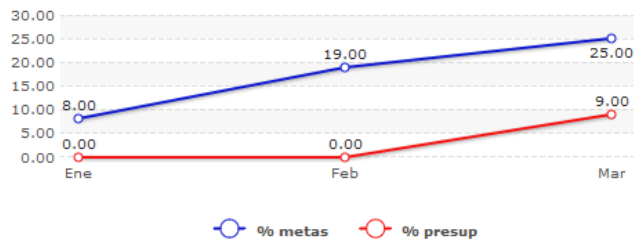




Programa: 07 EFICIENCIA GUBERNAMENTAL PARA LA POBLACIÓN  
 PRESUPUESTO BASADO EN RESULTADOS(PBR)-SEGUIMIENTO A Marzo 2020

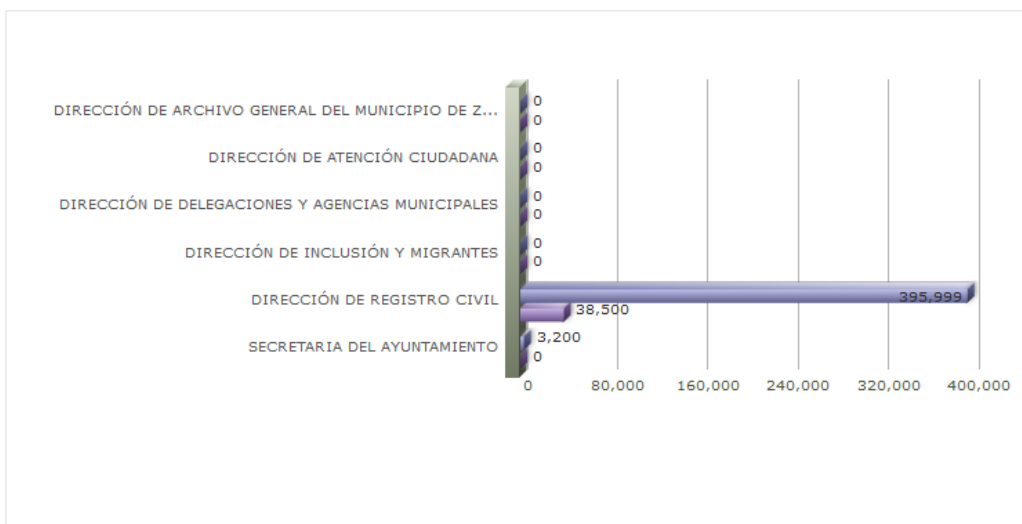
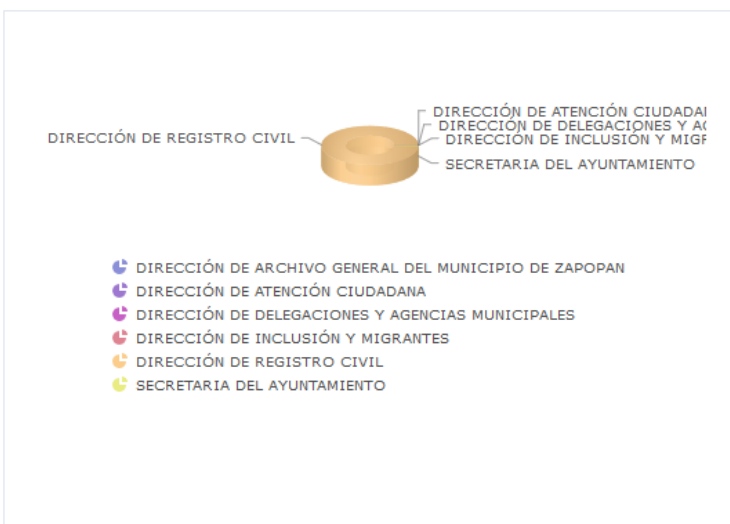
H.AYUNTAMIENTO CONSTITUCIONAL DE ZAPOPAN

Programa presupuestario	07-EFICIENCIA GUBERNAMENTAL PARA LA POBLACIÓN
Eje	5 - GOBIERNO INNOVADOR Y DE RESULTADOS
Ods	17 - FORTALECER LOS MEDIOS EN EL GOBIERNO DEL MUNICIPIO DE ZAPOPAN PARA IMPLEMENTAR ACCIONES QUE CONTRIBUYAN CON LOS 17 OBJETIVO DE DESARROLLO SOSTENIBLE Y PROPICIEN ALIANZAS PARA LOGRAR LOS OBJETIVOS
Ur	05 - SECRETARIA DEL AYUNTAMIENTO
Beneficiarios	INDISTINTO
Mml Proposito	LOS CIUDADANOS DE ZAPOPAN RECIBEN SERVICIOS MUNICIPALES DE CALIDAD.
Presupuesto anual	\$399,199.90
Presupuesto ejercido	\$38,500.00



Título	Enero	Febrero	Marzo	Abril	Mayo	Junio	Julio	Agosto	Septiembre	Octubre	Noviembre
% Avance metas	8.24	19.65	25.96	0.00	0.00	0.00	0.00	0.00	0.00	0.00	0.00
% Avance presupuestal	0.52	0.52	9.64	0.00	0.00	0.00	0.00	0.00	0.00	0.00	0.00

Areas Participantes	Inicial	Ejercido	Porc Avance
DIRECCIÓN DE ARCHIVO GENERAL DEL MUNICIPIO DE ZAPOPAN	0	0	0.00 %
DIRECCIÓN DE ATENCIÓN CIUDADANA	0	0	0.00 %
DIRECCIÓN DE DELEGACIONES Y AGENCIAS MUNICIPALES	0	0	0.00 %
DIRECCIÓN DE INCLUSIÓN Y MIGRANTES	0	0	0.00 %
DIRECCIÓN DE REGISTRO CIVIL	395,999	38,500	9.72 %
SECRETARIA DEL AYUNTAMIENTO	3,200	0	0.00 %



Las cifras presupuestales incluyen una distribución aproximada de servicios personales conforme al esfuerzo estimado para cada Programa Presupuestario a valores del Presupuesto Aprobado  
 La cifras presupuestales incluyen unicamente asignaciones programables de gasto quedando fuera: deuda pública, provisiones salariales, equipamiento institucional, gasto administrativo y Subsidio a OPD's  
 Los porcentajes de avance, tanto financiero como en metas, se actualizan cada periodo, por lo que pueden variar con respecto a los informes emitidos en periodos anteriores

**MATRIZ DE INDICADORES - PBR**  
**07 - EFICIENCIA GUBERNAMENTAL PARA LA POBLACIÓN**

Nivel	Resumen Narrativo	Nombre del indicador	Definición del indic.	Sentido	Medio de verif.	Tipo	Dimensión	U medida	Fórmula
PROPOSITO	LOS CIUDADANOS DE ZAPOPAN RECIBEN SERVICIOS MUNICIPALES DE CALIDAD.	PORCENTAJE DE PETICIONES ATENDIDAS.	PETICIONES CIUDADANAS ATENDIDAS CON RESPECTO A LOS SERVICIOS MUNICIPALES.	ASC	BASE DE DATOS DE LA DIRECCIÓN DE ATENCIÓN CIUDADANA.	Estratégico	Eficacia	Porcentaje	A/B*100
C-002	EVENTOS DE AGENCIAS MUNICIPALES ATENDIDOS	PORCENTAJE DE EVENTOS ATENDIDOS.	EVENTOS ATENDIDOS EN RELACIÓN A LOS EVENTOS SOLICITADOS.	ASC	CONTROL INTERNO DEL ÁREA DE DELEGACIONES MUNICIPALES.	Gestión	Eficacia	Porcentaje	A/B*100
	<b>Actividad</b>	<b>Unidad de medida</b>	<b>Meta anual</b>	<b>Avance Año</b>	<b>Avance Mes</b>	<b>% Avance</b>	<b>\$Anual</b>	<b>\$Ejercido</b>	<b>%Ejercido</b>
		<b>PORCENTAJE</b>	<b>2,400.00</b>	<b>384.00</b>	<b>0.00</b>	<b>16.00</b>	<b>0.00</b>	<b>0.00</b>	<b>0.00</b>
A-206	FERIA DE LAS FLORES	PORCENTAJE	1.00	0.00	0.00	0.00	0.00	0.00	0.00
A-208	FERIA DEL NOPAL	PORCENTAJE	1.00	0.00	0.00	0.00	0.00	0.00	0.00
A-212	EVENTOS ESPECIALES	PORCENTAJE	2,400.00	384.00	0.00	16.00	0.00	0.00	0.00
A-214	ACTOS CÍVICOS	PORCENTAJE	1,248.00	216.00	0.00	17.31	0.00	0.00	0.00
A-242	FERIA DEL ELOTE	PORCENTAJE	1.00	0.00	0.00	0.00	0.00	0.00	0.00
A-911	FIESTAS PATRONALES Y RELIGIOSAS	PORCENTAJE	1,248.00	216.00	0.00	17.31	0.00	0.00	0.00
C-033	ATENCIÓN Y CANALIZACIÓN DE PETICIONES	PORCENTAJE DE PETICIONES CIUDADANAS ATENDIDAS.	PETICIONES CIUDADANAS ATENDIDAS DE MANERA OPORTUNA.	ASC	DIRECCIÓN DE ATENCIÓN CIUDADANA.	Gestión	Eficacia	Porcentaje	A/B*100
	<b>Actividad</b>	<b>Unidad de medida</b>	<b>Meta anual</b>	<b>Avance Año</b>	<b>Avance Mes</b>	<b>% Avance</b>	<b>\$Anual</b>	<b>\$Ejercido</b>	<b>%Ejercido</b>
		<b>PORCENTAJE</b>	<b>210,500.00</b>	<b>75,484.00</b>	<b>15,293.00</b>	<b>35.86</b>	<b>0.00</b>	<b>0.00</b>	<b>0.00</b>
A-592	MEDIOS TELEFÓNICOS	PORCENTAJE	13,015.00	4,391.00	1,121.00	33.74	0.00	0.00	0.00
A-593	MEDIOS DIGITALES	PORCENTAJE	50,100.00	14,484.00	5,051.00	28.91	0.00	0.00	0.00
A-594	PRESENCIAL	PORCENTAJE	147,350.00	56,609.00	9,121.00	38.42	0.00	0.00	0.00
C-046	CARTILLAS MILITARES EXPEDIDAS	PORCENTAJE DE CARTILLAS MILITARES EXPEDIDAS.	CARTILLAS MILITARES EXPEDIDAS EN RELACIÓN A LAS SOLICITUDES RECIBIDAS.	ASC	INFORME DE CARTILLAS EXPEDIDAS DE LA JUNTA DE RECLUTAMIENTO.	Gestión	Eficacia	Porcentaje	A/B*100
	<b>Actividad</b>	<b>Unidad de medida</b>	<b>Meta anual</b>	<b>Avance Año</b>	<b>Avance Mes</b>	<b>% Avance</b>	<b>\$Anual</b>	<b>\$Ejercido</b>	<b>%Ejercido</b>
		<b>PORCENTAJE</b>	<b>2,700.00</b>	<b>1,269.00</b>	<b>172.00</b>	<b>47.00</b>	<b>3,200.00</b>	<b>0.00</b>	<b>0.00</b>
A-223	EXPEDICIÓN DE CARTILLA MILITAR	PORCENTAJE	2,700.00	1,269.00	172.00	47.00	3,200.00	0.00	0.00
A-225	SORTEO ANUAL PARA CARTILLA MUNICIPAL	PORCENTAJE	1.00	0.00	0.00	0.00	0.00	0.00	0.00
A-227	INFORMES PARA LA OBTENCIÓN DE LA CARTILLA MILITAR	PORCENTAJE	2,700.00	675.00	225.00	25.00	0.00	0.00	0.00
C-057	DOCUMENTOS DEL REGISTRO CIVIL GENERADOS	PORCENTAJE DE ACTAS DE REGISTRO CIVIL EXPEDIDAS.	DOCUMENTOS EXPEDIDOS POR EL REGISTRO CIVIL EN RELACIÓN A LAS SOLICITUDES RECIBIDAS.	ASC	DIRECCIÓN DE REGISTRO CIVIL.	Gestión	Eficacia	Porcentaje	A/B*100
	<b>Actividad</b>	<b>Unidad de medida</b>	<b>Meta anual</b>	<b>Avance Año</b>	<b>Avance Mes</b>	<b>% Avance</b>	<b>\$Anual</b>	<b>\$Ejercido</b>	<b>%Ejercido</b>
		<b>PORCENTAJE</b>	<b>307,200.00</b>	<b>73,386.00</b>	<b>12,656.00</b>	<b>23.89</b>	<b>434,499.90</b>	<b>38,500.00</b>	<b>8.86</b>
A-233	ACTAS DE REGISTRO CIVIL	PORCENTAJE	155,000.00	36,787.00	6,198.00	23.73	434,499.90	38,500.00	8.86
A-237	BOLETAS DE AUTORIZACIÓN EN DEFUNCIONES	PORCENTAJE	9,400.00	2,446.00	634.00	26.02	0.00	0.00	0.00
A-239	ANOTACIÓN EN ACTA	PORCENTAJE	16,800.00	3,476.00	1,000.00	20.69	0.00	0.00	0.00
A-847	ATENCIÓN DE SOLICITUDES DE CONSTANCIAS	PORCENTAJE	126,000.00	30,677.00	4,824.00	24.35	0.00	0.00	0.00
C-065	GACETAS MUNICIPALES PUBLICADAS IMPRESAS Y DISTRIBUIDAS	PORCENTAJE DE PUBLICACIONES IMPRESAS Y DISTRIBUIDAS.	GACETAS IMPRESAS Y DISTRIBUIDAS.	ASC	CONTROL INTERNO DE ARCHIVO GENERAL.	Gestión	Eficacia	Porcentaje	A/B*100
	<b>Actividad</b>	<b>Unidad de medida</b>	<b>Meta anual</b>	<b>Avance Año</b>	<b>Avance Mes</b>	<b>% Avance</b>	<b>\$Anual</b>	<b>\$Ejercido</b>	<b>%Ejercido</b>
		<b>PORCENTAJE</b>	<b>2,500.00</b>	<b>484.00</b>	<b>300.00</b>	<b>19.36</b>	<b>0.00</b>	<b>0.00</b>	<b>0.00</b>

**MATRIZ DE INDICADORES - PBR**  
**07 - EFICIENCIA GUBERNAMENTAL PARA LA POBLACIÓN**

Nivel	Resumen Narrativo	Nombre del indicador	Definición del indic.	Sentido	Medio de verif.	Tipo	Dimensión	U medida	Fórmula
A-194	GACETA MUNICIPAL	PORCENTAJE	200.00	31.00	20.00	15.50	0.00	0.00	0.00
A-196	PUBLICACIONES DIVERSAS	PORCENTAJE	1.00	0.00	0.00	0.00	0.00	0.00	0.00
C-079	ASESORÍAS A PERSONAS MIGRANTES, PERSONAS INDÍGENAS PERSONAS DE DIVERSIDAD SEXUAL Y PERSONAS CON DISCAPACIDAD BRINDADAS	PORCENTAJE DE ASESORIAS BRINDADAS.	ASESORIAS BRINDADAS.	ASC	BASE DE DATOS DE LA DIRECCIÓN DE INCLUSIÓN Y MIGRANTES.	Gestión	Eficacia	Porcentaje	A/B*100
	<b>Actividad</b>	<b>Unidad de medida</b>	<b>Meta anual</b>	<b>Avance Año</b>	<b>Avance Mes</b>	<b>% Avance</b>	<b>\$Anual</b>	<b>\$Ejercido</b>	<b>%Ejercido</b>
		<b>PORCENTAJE</b>	<b>15.00</b>	<b>24.00</b>	<b>9.00</b>	<b>160.00</b>	<b>0.00</b>	<b>0.00</b>	<b>0.00</b>
A-611	SOLICITUDES DE PETICIÓN DE APOYO INGRESADAS	PROMEDIO	40.00	35.00	26.00	87.50	0.00	0.00	0.00
A-612	SOLICITUDES CANALIZADAS	PORCENTAJE	25.00	27.00	11.00	108.00	0.00	0.00	0.00
C-093	PASAPORTES MEXICANOS TRAMITADOS	PORCENTAJE DE PASAPORTES EXPEDIDOS.	RELACIÓN ENTRE LOS PASAPORTES EXPEDIDOS CON RELACIÓN A LOS PASAPORTES TRAMITADOS.	ASC	UNIDAD DE RELACIONES EXTERIORES.	Gestión	Eficacia	Porcentaje	A/B*100
	<b>Actividad</b>	<b>Unidad de medida</b>	<b>Meta anual</b>	<b>Avance Año</b>	<b>Avance Mes</b>	<b>% Avance</b>	<b>\$Anual</b>	<b>\$Ejercido</b>	<b>%Ejercido</b>
		<b>PORCENTAJE</b>	<b>16,800.00</b>	<b>3,675.00</b>	<b>782.00</b>	<b>21.88</b>	<b>0.00</b>	<b>0.00</b>	<b>0.00</b>
A-024	ATENCIÓN A LA CIUDADANÍA	PORCENTAJE	16,800.00	3,675.00	782.00	21.88	0.00	0.00	0.00
A-219	TRAMITE DE PASAPORTE MEXICANO	PORCENTAJE	16,800.00	3,675.00	782.00	21.88	0.00	0.00	0.00
C-097	PETICIONES A DELEGACIONES GESTIONADAS	PORCENTAJE DE PETICIONES A DELEGACIONES CONCLUIDAS.	PETICIONES A DELEGACIONES GESTIONADAS Y CONCLUIDAS EN RELACION A LAS PETICIONES RECIBIDAS.	ASC	CONTROL INTERNO DEL ÁREA DE DELEGAIONES MUNICIPALES.	Gestión	Eficacia	Porcentaje	A/B*100
	<b>Actividad</b>	<b>Unidad de medida</b>	<b>Meta anual</b>	<b>Avance Año</b>	<b>Avance Mes</b>	<b>% Avance</b>	<b>\$Anual</b>	<b>\$Ejercido</b>	<b>%Ejercido</b>
		<b>PORCENTAJE</b>	<b>4,300.00</b>	<b>523.00</b>	<b>0.00</b>	<b>12.16</b>	<b>0.00</b>	<b>0.00</b>	<b>0.00</b>
A-217	MANTENIMIENTO DE JARDINERÍA A PLAZAS PÚBLICAS	PORCENTAJE	1,584.00	288.00	96.00	18.18	0.00	0.00	0.00
A-914	GESTIÓN A PETICIONES DE DELEGACIONES	PORCENTAJE	4,100.00	716.00	0.00	17.46	0.00	0.00	0.00
C-123	SERVICIOS DE CALIDAD EN EL ARCHIVO GENERAL DEL MUNICIPIO	PORCENTAJE DE DOCUMENTOS ADMINISTRADOS.	DOCUMENTOS ADMINISTRADOS CON RESPCTO A LOS DOCUMENTOS RECIBIDOS.	ASC	CONTROL INTERNO DE ARCHIVO GENERAL.	Gestión	Eficacia	Porcentaje	A/B*100
	<b>Actividad</b>	<b>Unidad de medida</b>	<b>Meta anual</b>	<b>Avance Año</b>	<b>Avance Mes</b>	<b>% Avance</b>	<b>\$Anual</b>	<b>\$Ejercido</b>	<b>%Ejercido</b>
		<b>PORCENTAJE</b>	<b>150,000.00</b>	<b>27,746.00</b>	<b>15,549.00</b>	<b>18.50</b>	<b>0.00</b>	<b>0.00</b>	<b>0.00</b>
A-198	ADMINISTRACIÓN DE DOCUMENTOS HISTÓRICOS Y SEMIACTIVOS DEL GOBIERNO MUNICIPAL	PORCENTAJE	150,000.00	27,746.00	15,549.00	18.50	0.00	0.00	0.00
A-202	EVENTOS CULTURALES EN EL ARCHIVO GENERAL DEL MUNICIPIO	PORCENTAJE	4.00	0.00	0.00	0.00	0.00	0.00	0.00
A-204	TALLER CRÓNICAS ZAPOPANAS	PORCENTAJE	1.00	0.00	0.00	0.00	0.00	0.00	0.00
A-608	ATENCIÓN Y SEGUIMIENTO A SOLICITUDES DE DOCUMENTACIÓN E INFORMACIÓN PÚBLICA	PORCENTAJE	40,000.00	8,896.00	2,180.00	22.24	0.00	0.00	0.00
C-152	CAPACITACIONES Y EVENTOS DE SENSIBILIZACIÓN EN TEMAS DE INCLUSIÓN Y PERSONAS MIGRANTES, PERSONAS INDÍGENAS PERSONAS DE DIVERSIDAD SEXUAL Y PERSONAS CON DISCAPACIDAD REALIZADOS	PORCENTAJE DE CAPACITACIONES Y EVENTOS DE REALIZADOS.	CAPACITACIONES Y EVENTOS DE REALIZADOS.	ASC	BASE DE DATOS DE LA DIRECCIÓN DE INCLUSIÓN Y MIGRANTES.	Gestión	Eficacia	Porcentaje	A/B*100
	<b>Actividad</b>	<b>Unidad de medida</b>	<b>Meta anual</b>	<b>Avance Año</b>	<b>Avance Mes</b>	<b>% Avance</b>	<b>\$Anual</b>	<b>\$Ejercido</b>	<b>%Ejercido</b>
		<b>PORCENTAJE</b>	<b>192.00</b>	<b>23.00</b>	<b>8.00</b>	<b>11.98</b>	<b>0.00</b>	<b>0.00</b>	<b>0.00</b>

Nivel	Resumen Narrativo	Nombre del indicador	Definición del indic.	Sentido	Medio de verif.	Tipo	Dimensión	U medida	Fórmula
A-609	CALENDARIZACIÓN DE CAPACITACIONES	PORCENTAJE	178.00	22.00	8.00	12.36	0.00	0.00	0.00
A-610	EJECUCIÓN DE EVENTOS DE LA DIRECCIÓN DE INCLUSIÓN Y MIGRANTES	PORCENTAJE	14.00	1.00	0.00	7.14	0.00	0.00	0.00