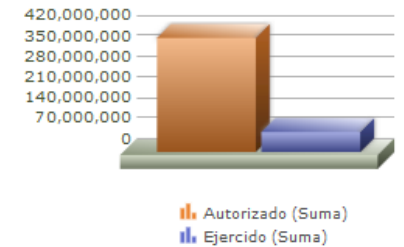
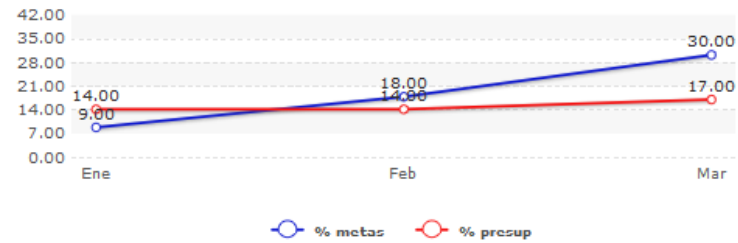
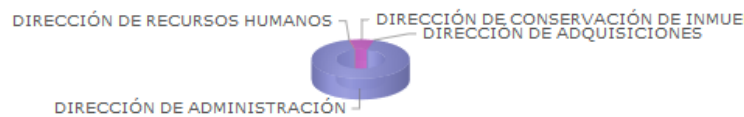


Programa presupuestario	19-MANTENIMIENTO
Eje	5 - GOBIERNO INNOVADOR Y DE RESULTADOS
Ods	17 - FORTALECER LOS MEDIOS EN EL GOBIERNO DEL MUNICIPIO DE ZAPOPAN PARA IMPLEMENTAR ACCIONES QUE CONTRIBUYAN CON LOS 17 OBJETIVO DE DESARROLLO SOSTENIBLE Y PROPICIEN ALIANZAS PARA LOGRAR LOS OBJETIVOS
Ur	09 - COORDINACION GENERAL DE ADMINISTRACION E INNOVACION GUBERNAMENTAL
Beneficiarios	SECTOR PÚBLICO MUNICIPAL, SERVIDORES PÚBLICOS
Mml Proposito	LAS DEPENDENCIAS RECIBEN LOS RECURSOS NECESARIOS PARA QUE SU OPERATIVIDAD SEA EFICIENTE.
Presupuesto anual	\$389,507,051.08
Presupuesto ejercido	\$68,272,809.02

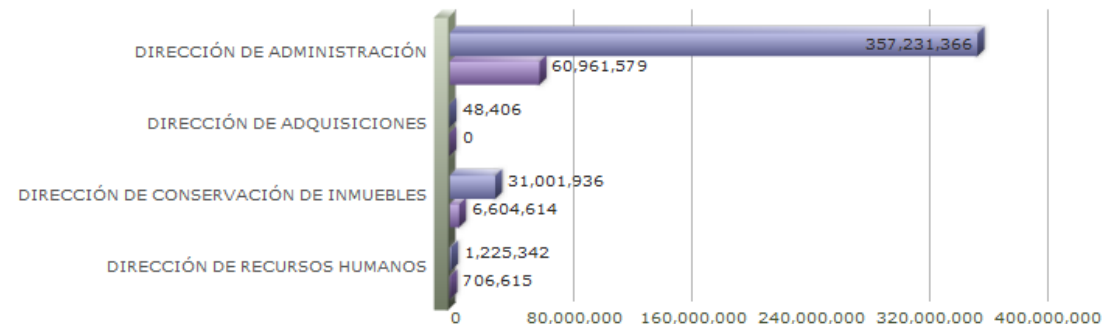


Titulo	Enero	Febrero	Marzo	Abril	Mayo	Junio	Julio	Agosto	Septiembre	Octubre	Noviembre	Diciemb
% Avance metas	9.08	18.38	30.47	0.00	0.00	0.00	0.00	0.00	0.00	0.00	0.00	0.00
% Avance presupuestal	14.17	14.17	17.52	0.00	0.00	0.00	0.00	0.00	0.00	0.00	0.00	0.00

Areas Participantes	Inicial	Ejercido	Porc Avance
DIRECCIÓN DE ADMINISTRACIÓN	357,231,366	60,961,579	17.06 %
DIRECCIÓN DE ADQUISICIONES	48,406	0	0.00 %
DIRECCIÓN DE CONSERVACIÓN DE INMUEBLES	31,001,936	6,604,614	21.30 %
DIRECCIÓN DE RECURSOS HUMANOS	1,225,342	706,615	57.66 %



- DIRECCIÓN DE ADMINISTRACIÓN
- DIRECCIÓN DE ADQUISICIONES
- DIRECCIÓN DE CONSERVACIÓN DE INMUEBLES
- DIRECCIÓN DE RECURSOS HUMANOS



19 - MANTENIMIENTO

Nivel	Resumen Narrativo	Nombre del indicador	Definición del indic.	Sentido	Medio de verif.	Tipo	Dimensión	U medida	Fórmula
PROPOSITO	LAS DEPENDENCIAS RECIBEN LOS RECURSOS NECESARIOS PARA QUE SU OPERATIVIDAD SEA EFICIENTE.	PORCENTAJE DE RECURSOS OTORGADOS.	DEPENDENCIAS RECIBEN LOS RECURSOS NECESARIOS PARA QUE SU OPERATIVIDAD SEA EFICIENTE.	ASC	REPORTES Y BASES DE DATOS DE LAS ÁREAS EN CUESTIÓN.	Estratégico	Eficacia	Porcentaje	A/B*100
C-010	PATRIMONIO MUNICIPAL ACTUALIZADO	REGISTRO DE ALTAS Y BAJAS DE LOS BIENES MUEBLES, INMUEBLES Y VEHICULOS.	MODIFICACIONES AL PADRON DEL PATRIMONIO MUNICIPAL.	ASC	REPORTES Y BASES DE DATOS DE LAS ÁREAS EN CUESTIÓN.	Gestión	Eficacia	Porcentaje	A/B*100

Actividad	Unidad de medida	Meta anual	Avance Año	Avance Mes	% Avance	\$Anual	\$Ejercido	%Ejercido	
	PORCENTAJE	100,269.00	31,555.00	9,818.00	31.47	59,068,113.12	9,427,335.23	15.96	
A-459	GESTIÓN DE BIENES MUEBLES	PORCENTAJE	85,369.00	26,990.00	8,886.00	31.62	10,586,885.31	80,666.40	0.76
A-606	GESTIÓN DE VEHÍCULOS	PORCENTAJE	8,500.00	2,602.00	503.00	30.61	46,150,557.21	7,199,596.99	15.60
A-916	GESTIÓN DE ESCRITURACIÓN	PORCENTAJE	400.00	98.00	20.00	24.50	1,889,182.04	1,868,035.00	98.88
A-917	GESTIÓN DE INMUEBLES	PORCENTAJE	6,000.00	1,865.00	409.00	31.08	441,488.56	279,036.84	63.20
C-020	ADMINISTRACIÓN DE LOS RECURSOS FINANCIEROS PARA SOPORTE A LAS ÁREAS EFICIENTADA	PORCENTAJE DE SOLICITUDES DE RECURSOS ATENDIDAS.	SOLICITUDES DE RECURSOS ATENDIDAS PARA LA ADMINISTRACIÓN DE LOS RECURSOS FINANCIEROS PARA SOPORTE A LAS ÁREAS EFICIENTADA.	ASC	SISTEMA REPORTE.	Gestión	Eficacia	Porcentaje	A/B*100

Actividad	Unidad de medida	Meta anual	Avance Año	Avance Mes	% Avance	\$Anual	\$Ejercido	%Ejercido	
	PORCENTAJE	1,600.00	436.00	85.00	27.25	48,406.05	0.00	0.00	
A-502	ADQUISICIÓN DE BIENES Y SERVICIOS	PORCENTAJE	2,000.00	496.00	140.00	24.80	48,406.05	0.00	0.00
A-503	COMITÉ DE ADQUISICIONES	PORCENTAJE	30.00	12.00	4.00	40.00	0.00	0.00	0.00
A-504	REGISTRO DE PROVEEDORES AL PADRÓN DE LA DIRECCIÓN DE ADQUISICIONES	PORCENTAJE	1,800.00	353.00	148.00	19.61	0.00	0.00	0.00
A-605	INCONFORMIDADES EN ACTIVIDADES EN PROCESOS DE LICITACIÓN	VARIACIÓN PORCENTUAL	9.00	0.00	0.00	0.00	0.00	0.00	0.00
C-021	ADMINISTRACIÓN DE LOS RECURSOS HUMANOS EFICIENTADA	SUPERVISIÓN Y REGISTRO DE LA NOMINA ADMINISTRATIVA.	CONTROL, VIGILANCIA Y SUPERVISIÓN DE LA NOMINA ADMINISTRATIVA.	ASC	BASES DE DATOS Y DOCUMENTALES DE LA DIRECCIÓN DE RECURSOS HUMANOS.	Gestión	Eficacia	Porcentaje	A/B*100

Actividad	Unidad de medida	Meta anual	Avance Año	Avance Mes	% Avance	\$Anual	\$Ejercido	%Ejercido	
	PORCENTAJE	220,000.00	60,654.00	21,056.00	27.57	1,509,828.02	991,101.05	65.64	
A-464	MOVIMIENTOS DE PERSONAL	PORCENTAJE	24,000.00	9,157.00	3,973.00	38.15	0.00	0.00	0.00
A-473	SUPERVISIÓN Y REGISTRO DE LA NÓMINA ADMINISTRATIVA	PORCENTAJE	220,000.00	60,654.00	21,056.00	27.57	0.00	0.00	0.00
A-475	SERVICIO SOCIAL Y PRÁCTICAS PROFESIONALES	PORCENTAJE	3,000.00	1,015.00	299.00	33.83	0.00	0.00	0.00
A-488	CONTROL DE LA ESTRUCTURA DE PERSONAL	PORCENTAJE	1.00	0.00	0.00	0.00	0.00	0.00	0.00
A-505	ATENCIÓN A SINDICATOS	PORCENTAJE	13,000.00	4,934.00	1,321.00	37.95	438,312.00	433,312.00	98.85
A-510	DESCRIPTIVO DE PUESTO	PORCENTAJE	1,800.00	792.00	124.00	44.00	0.00	0.00	0.00
A-511	CREDECIALIZACIÓN OFICIAL DE EMPLEADOS	PORCENTAJE	1,240.00	560.00	0.00	45.16	0.00	0.00	0.00
A-512	COMISIONES DE PERSONAL	PORCENTAJE	300.00	274.00	11.00	91.33	0.00	0.00	0.00
A-514	COMUNICACIÓN INSTITUCIONAL	PORCENTAJE	300.00	86.00	45.00	28.67	0.00	0.00	0.00
A-515	ENTREGA DE APOYOS Y/O BENEFICIOS A LOS EMPLEADOS	PORCENTAJE	12,775.00	0.00	0.00	0.00	0.00	0.00	0.00
A-833	ADMINISTRACIÓN DE PERSONAL	PORCENTAJE	250,000.00	76,215.00	31,427.00	30.49	0.00	0.00	0.00
A-973	SEGURIDAD SOCIAL	PORCENTAJE	150,000.00	55,033.00	27,668.00	36.69	787,030.26	273,303.29	34.72

19 - MANTENIMIENTO

C-022	ADMINISTRACIÓN Y MANTENIMIENTO DE LOS BIENES MUEBLES E INMUEBLES EFICIENTADA	PORCENTAJE DE SOLICITUDES DE MANTENIMIENTO Y REMODELACIONES ATENDIDAS.	SOLICITUDES DE MANTENIMIENTO ATENDIDAS DE LOS BIENES MUEBLES E INMUEBLES EFICIENTADA.	ASC	REPORTES Y BASES DE DATOS DE LAS ÁREAS EN CUESTIÓN.	Gestión	Eficacia	Porcentaje	A/B*100
	Actividad	Unidad de medida	Meta anual	Avance Año	Avance Mes	% Avance	\$Anual	\$Ejercido	%Ejercido
		PORCENTAJE	4,840.00	976.00	281.00	20.17	31,001,936.68	6,604,614.30	21.30
A-443	ATENCIÓN A SOLICITUDES DE REPARACIÓN/ SERVICIOS MENORES EN EDIFICIOS PÚBLICOS	PORCENTAJE	4,500.00	918.00	260.00	20.40	8,657,911.31	758,339.64	8.75
A-444	ATENCIÓN A SOLICITUDES DE REMODELACIÓN Y/O SERVICIO MAYOR EN EDIFICIOS PÚBLICOS	PORCENTAJE	40.00	12.00	4.00	30.00	20,735,213.39	5,357,938.73	25.83
A-450	MANTENIMIENTO PREVENTIVO CORRECTIVO A LAS INSTALACIONES FIJAS	PORCENTAJE	300.00	46.00	17.00	15.33	1,608,811.98	488,335.93	30.35
C-154	REPARACIÓN DE UNIDADES PERTENECIENTES AL PADRÓN VEHICULAR	MANTENIMIENTO PREVENTIVO Y CORECTIVO DE VEHÍCULOS.	REPARACIÓN Y SERVICIOS PREVENTIVOS EN TIEMPO Y FORMA DE LAS UNIDADES OPERATIVAS Y ADMINISTRATIVAS PARA PROLONGAR SU VIDA UTILITARIA.	ASC	ORDENES DE TRABAJO FIRMADAS Y CERRADAS.	Gestión	Eficacia	Porcentaje	A/B*100
	Actividad	Unidad de medida	Meta anual	Avance Año	Avance Mes	% Avance	\$Anual	\$Ejercido	%Ejercido
		PORCENTAJE	700.00	970.00	222.00	138.57	298,163,252.97	51,534,244.20	17.28
A-458	MANTENIMIENTO PREVENTIVO Y CORRECTIVO DE VEHÍCULOS	PORCENTAJE	9,830.00	970.00	222.00	9.87	283,942.48	0.00	0.00
A-607	ADQUISICIÓN DE INSUMO PARA TALLERES	PORCENTAJE	5,000.00	772.00	222.00	15.44	297,879,310.49	51,534,244.20	17.30