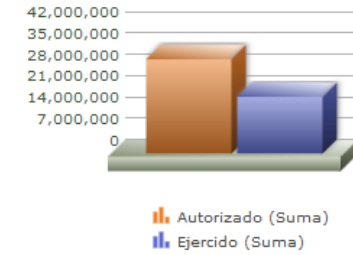
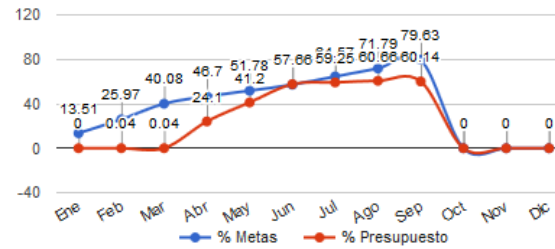


Programa presupuestario	09-GESTION INTEGRAL DE RIESGO DE DESASTRE PARA EL MUNICIPIO DE ZAPOPAN
Eje	3 - SEGURIDAD PÚBLICA, PROTECCIÓN CIUDADANA GESTIÓN INTEGRAL DE RIESGOS DE DESASTRES
Ods	17 - FORTALECER LOS MEDIOS EN EL GOBIERNO DEL MUNICIPIO DE ZAPOPAN PARA IMPLEMENTAR ACCIONES QUE CONTRIBUYAN CON LOS 17 OBJETIVO DE DESARROLLO SOSTENIBLE Y PROPICIEN ALIANZAS PARA LOGRAR LOS OBJETIVOS
Ur	05 - SECRETARIA DEL AYUNTAMIENTO
Beneficiarios	INDISTINTO
Mml Proposito	LA SOCIEDAD ZAPOPANA ESTÁ MEJOR PREPARADA PARA AFRONTAR UNA EMERGENCIA O DESASTRE.
Presupuesto anual	\$31,044,223.51
Presupuesto ejercido	\$18,669,587.21



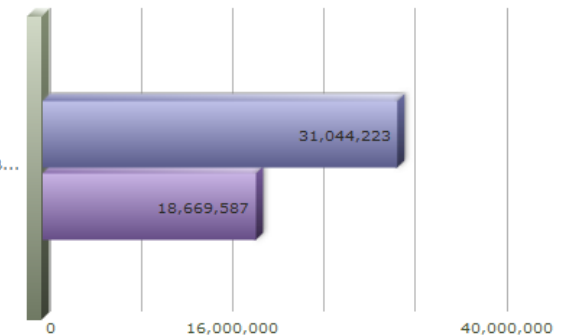
Titulo	Ene	Feb	Mar	Abr	May	Jun	Jul	Ago	Sep	Oct	Nov	Dic
% Avance metas	13.51	25.97	40.08	46.70	51.78	57.19	64.57	71.79	79.83	0.00	0.00	0.00
% Avance presupuestal	0.00	0.04	0.04	24.10	41.20	57.66	59.25	60.66	60.14	0.00	0.00	0.00

Areas Participantes	Inicial	Ejercido	Porc Avance
COORDINACIÓN MUNICIPAL DE PROTECCIÓN CIVIL Y BOMBEROS	31,044,223	18,669,587	60.13 %



COORDINACIÓN MUNICIPAL DE PROTECCIÓN CIVIL Y BOMBEROS

COORDINACIÓN MUNICIPAL DE PROTECCIÓN CIVIL Y B...



09 - GESTIÓN INTEGRAL DE RIESGO DE DESASTRE PARA EL MUNICIPIO DE ZAPOPAN

Nivel	Resumen Narrativo	Nombre del indicador	Definición del indic.	Sentido	Medio de verif.	Tipo	Dimensión	U medida	Fórmula
PROPOSITO	LA SOCIEDAD ZAPOPANA ESTÁ MEJOR PREPARADA PARA AFRONTAR UNA EMERGENCIA O DESASTRE.	PORCENTAJE DE CURSOS DE CAPACITACIÓN IMPARTIDOS.	CURSOS DE CAPACITACIÓN IMPARTIDOS POR LA COORDINACIÓN MUNICIPAL DE PROTECCIÓN CIVIL Y BOMBEROS, PARA AFRONTAR UNA EMERGENCIA O DESASTRE.	ASC	DIRECCIÓN TÉCNICA DE GESTIÓN INTEGRAL DE RIESGOS.	Estratégico	Eficacia	Porcentaje	A/B*100
C-024	ANÁLISIS DE RIESGOS EFECTUADOS	PORCENTAJE DE ACTUALIZACIONES DE COMPONENTES DEL ATLAS DE RIESGOS.	ACTUALIZACION DE LOS COMPONENTES DEL ATLAS DE RIESGOS EFECTUADOS.	ASC	OFICIALIA DE INTELIGENCIA.	Gestión	Eficacia	Porcentaje	A/B*100
	Actividad	Unidad de medida	Meta anual	Avance Año	Avance Mes	% Avance	\$Anual	\$Ejercido	%Ejercido
		PORCENTAJE	4.00	2.00	1.00	50.00	1,538,162.90	1,393,423.90	90.59
A-850	ATLAS DE RIESGO	PORCENTAJE	4.00	2.00	1.00	50.00	0.00	0.00	0.00
A-929	INVESTIGACIÓN TÉCNICA Y CIENTÍFICA	PORCENTAJE	60.00	30.00	10.00	50.00	0.00	0.00	0.00
C-040	CAPACITACIÓN EN MATERIA DE GESTIÓN INTEGRAL DE RIESGOS REALIZADA PARA EL PERSONAL DE LA COORDINACIÓN	PORCENTAJE DE PERSONAL INTERNO CAPACITADO EN MATERIA DE GESTIÓN INTEGRAL DE RIESGOS.	PERSONAL INTERNO CAPACITADO EN MATERIA DE GESTIÓN INTEGRAL DE RIESGOS CON RELACIÓN A TODO EL PERSONAL ADSCRITO A LA COORDINACIÓN.	ASC	DIRECCIÓN TÉCNICA DE GESTIÓN INTEGRAL DE RIESGOS.	Gestión	Eficacia	Porcentaje	A/B*100
	Actividad	Unidad de medida	Meta anual	Avance Año	Avance Mes	% Avance	\$Anual	\$Ejercido	%Ejercido
		PORCENTAJE	455.00	170.00	0.00	37.36	1,329,294.46	875,815.04	65.88
A-866	CAPACITACIÓN PERSONAL INTERNO	PORCENTAJE	27.00	0.00	0.00	0.00	855,290.40	404,631.40	47.30
A-867	PARTICIPACIÓN EN CURSOS EN MATERIA DE GESTIÓN DE RIESGOS	PORCENTAJE	428.00	150.00	0.00	35.05	173,920.42	171,100.00	98.37
C-054	DIFUSIÓN EN MATERIA DE PROTECCIÓN CIVIL EFECTUADA	PORCENTAJE DE PUBLICACIONES EMITIDAS.	PUBLICACIONES EMITIDAS EN MATERIA DE GESTIÓN INTEGRAL DE RIESGOS Y EMERGENCIAS.	ASC	OFICIALIA DE INFORMACIÓN PÚBLICA.	Gestión	Eficacia	Porcentaje	A/B*100
	Actividad	Unidad de medida	Meta anual	Avance Año	Avance Mes	% Avance	\$Anual	\$Ejercido	%Ejercido
		PORCENTAJE	3,400.00	3,526.00	470.00	103.71	0.00	0.00	0.00
A-598	MATERIAL AUDIOVISUAL GENERADO	PORCENTAJE	180.00	1,572.00	409.00	873.33	0.00	0.00	0.00
A-892	DIFUSIÓN EN MATERIA DE PROTECCIÓN CIVIL	PORCENTAJE	3,400.00	2,788.00	409.00	82.00	0.00	0.00	0.00
C-100	PLANES OPERATIVOS REALIZADOS	PORCENTAJE DE PLANES OPERATIVOS REALIZADOS	PLANES OPERATIVOS REALIZADOS CON RESPECTO A LOS PLANES OPERATIVOS PROGRAMADOS	ASC	DIRECCIÓN DE PLANIFICACIÓN.	Gestión	Eficacia	Porcentaje	A/B*100
	Actividad	Unidad de medida	Meta anual	Avance Año	Avance Mes	% Avance	\$Anual	\$Ejercido	%Ejercido
		PORCENTAJE	239.00	48.00	0.00	20.08	11,774.46	11,774.46	100.00
A-848	ATENCIÓN EVENTOS GRATIFICADOS	PORCENTAJE	228.00	46.00	0.00	20.18	0.00	0.00	0.00
A-849	ATENCIÓN EVENTOS MASIVOS	PORCENTAJE	11.00	2.00	0.00	18.18	11,774.46	11,774.46	100.00
C-124	SERVICIOS DE EMERGENCIA ATENDIDOS	PORCENTAJE DE SERVICIOS DE EMERGENCIA ATENDIDOS.	SERVICIOS DE EMERGENCIA ATENDIDOS CON RESPECTO A LOS SERVICIOS SOLICITADOS.	ASC	DIRECCIÓN DE OPERACIONES.	Gestión	Eficacia	Porcentaje	A/B*100
	Actividad	Unidad de medida	Meta anual	Avance Año	Avance Mes	% Avance	\$Anual	\$Ejercido	%Ejercido
		PORCENTAJE	17,500.00	14,088.00	1,676.00	80.50	24,913,356.14	16,588,862.00	66.58
A-254	ATENCIÓN DE SERVICIOS DE EMERGENCIAS	PORCENTAJE	17,500.00	14,088.00	1,676.00	80.50	24,913,356.14	16,588,862.00	66.58
A-596	SERVICIOS DE EMERGENCIA CANCELADOS (FALSAS ALARMAS POR BROMAS, LLAMADOS DE CALCULACIÓN, NO NECESARIA LA INTERVENCIÓN)	PORCENTAJE	780.00	1,001.00	79.00	128.33	0.00	0.00	0.00
C-134	SUPERVISIÓN DE MEDIDAS DE SEGURIDAD REALIZADAS	AVANCE PORCENTUAL DE UNIDADES ECONÓMICAS SUPERVISADAS QUE CUENTAN CON VISTO BUENO EN MEDIDAS DE SEGURIDAD CON RESPECTO A LA META ANUAL.	UNIDADES ECONÓMICAS SUPERVISADAS QUE CUMPLEN CON LAS MEDIDAS DE SEGURIDAD CONFORME AL REGLAMENTO DE GESTIÓN INTEGRAL DE RIESGOS.	ASC	DIRECCIÓN TÉCNICA DE GESTIÓN INTEGRAL DE RIESGOS.	Gestión	Eficacia	Porcentaje	A/B*100
	Actividad	Unidad de medida	Meta anual	Avance Año	Avance Mes	% Avance	\$Anual	\$Ejercido	%Ejercido

09 - GESTIÓN INTEGRAL DE RIESGO DE DESASTRE PARA EL MUNICIPIO DE ZAPOPAN

			PORCENTAJE	1,800.00	540.00	54.00	30.00	4,889,996.04	1,493,219.35	30.53
A-597	VISITAS DE INSPECCIÓN EN MEDIDAS DE SEGURIDAD	PORCENTAJE	5,700.00	2,314.00	334.00	40.60	4,889,996.04	1,493,219.35	30.53	
A-613	INCORPORACIÓN AL PROGRAMA DE AUTO PROTECCIÓN DE PC	PORCENTAJE	15.00	6.00	0.00	40.00	0.00	0.00	0.00	
A-614	CARTA COMPROMISO DE PROTECCIÓN CIVIL	PORCENTAJE	250.00	99.00	17.00	39.60	0.00	0.00	0.00	
A-890	DICTAMINACIÓN	PORCENTAJE	650.00	784.00	96.00	120.62	0.00	0.00	0.00	
A-905	EVALUACIONES DE MEDIDAS DE SEGURIDAD MEDIANTE LA REVISIÓN DE LOS PROGRAMAS INTERNOS DE PROTECCIÓN CIVIL	PORCENTAJE	2,500.00	1,202.00	73.00	48.08	0.00	0.00	0.00	
C-143	CAPACITACIÓN EN PREVENCIÓN DE RIESGOS REALIZADA A LA POBLACIÓN	PORCENTAJE DE PERSONAS CAPACITADAS EN PREVENCIÓN DE RIESGOS.	PERSONAS CAPACITADAS EN MATERIA DE PREVENCIÓN DE RIESGOS CON RELACIÓN A TODA LA POBLACIÓN DEL MUNICIPIO.	ASC	DIRECCIÓN TÉCNICA DE GESTIÓN INTEGRAL DE RIESGOS.	Gestión	Eficacia	Porcentaje	A/B*100	
	Actividad	Unidad de medida	Meta anual	Avance Año	Avance Mes	% Avance	\$Anual	\$Ejercido	%Ejercido	
		PORCENTAJE	61,700.00	7,368.00	0.00	11.94	0.00	0.00	0.00	
A-253	CAPACITACIÓN A LA POBLACIÓN (IDENTIFICACIÓN DE RIESGOS DEL ENTORNO /PLAN FAMILIAR DE PC)	PORCENTAJE	3,500.00	394.00	0.00	11.26	0.00	0.00	0.00	
A-859	CAPACITACIÓN A EMPRESAS	PORCENTAJE	12,000.00	1,682.00	0.00	14.02	0.00	0.00	0.00	
A-861	CAPACITACIÓN A OTRAS INSTITUCIONES Y/O ESPECIALIZADA	PORCENTAJE	1,200.00	489.00	0.00	40.75	0.00	0.00	0.00	
A-878	CURSOS DE CAPACITACIÓN IMPARTIDOS (PROGRAMA PROTECCIÓN CIVIL ZAPOPAN CONTIGO)	PORCENTAJE	45,000.00	4,877.00	0.00	10.84	0.00	0.00	0.00	
C-151	CONTROL, PRESERVACIÓN Y PROTECCIÓN DE LOS RECURSOS FORESTALES DEL MUNICIPIO DE ZAPOPAN	PROGRAMA DE PREVENCIÓN Y COMBATE DE INCENDIOS FORESTALES EN EL MUNICIPIO DE ZAPOPAN.	ACCIONES PREVENTIVAS PARA REDUCIR LA INCIDENCIA DE INCENDIOS FORESTALES.	ASC	DIRECCIÓN DE OPERACIONES/ DIVISIÓN FORESTAL.	Gestión	Eficacia	Porcentaje	A/B*100	
	Actividad	Unidad de medida	Meta anual	Avance Año	Avance Mes	% Avance	\$Anual	\$Ejercido	%Ejercido	
		PORCENTAJE	1.00	1.00	0.00	100.00	0.00	0.00	0.00	
A-599	PRESERVACIÓN DE LOS RECURSOS FORESTALES DEL MUNICIPIO DE ZAPOPAN	PORCENTAJE	10.00	19.18	0.00	191.80	0.00	0.00	0.00	
A-600	PROTECCIÓN DE LOS RECURSOS FORESTALES DEL MUNICIPIO DE ZAPOPAN	PORCENTAJE	80.00	74.83	0.00	93.54	0.00	0.00	0.00	
A-601	REDUCCIÓN DE COMBUSTIBLES DEL ÁREA FORESTAL DEL MUNICIPIO MEDIANTE LA ELIMINACIÓN DE VEGETACIÓN HERBÁCEA Y ARBUSTIVA	PORCENTAJE	170.00	9.40	9.40	5.53	0.00	0.00	0.00	