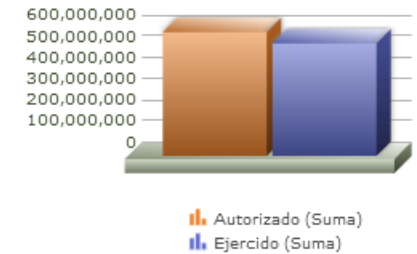
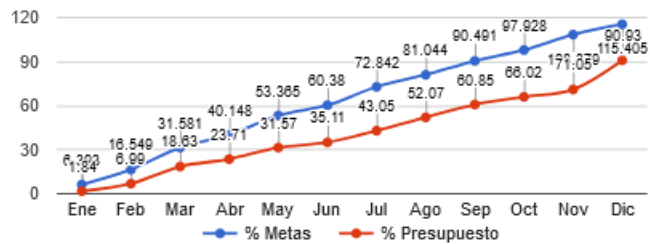
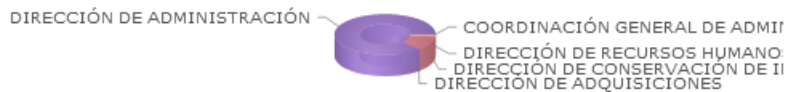







Programa presupuestario	19-MANTENIMIENTO
Eje	5 - GOBIERNO INNOVADOR Y DE RESULTADOS
Ods	17 - FORTALECER LOS MEDIOS EN EL GOBIERNO DEL MUNICIPIO DE ZAPOPAN PARA IMPLEMENTAR ACCIONES QUE CONTRIBUYAN CON LOS 17 OBJETIVO DE DESARROLLO SOSTENIBLE Y PROPICIEN ALIANZAS PARA LOGRAR LOS OBJETIVOS
Ur	09 - COORDINACION GENERAL DE ADMINISTRACION E INNOVACION GUBERNAMENTAL
Beneficiarios	SERVIDORES PÚBLICOS, INDISTINTO
Mml Proposito	LAS DEPENDENCIAS RECIBEN LOS RECURSOS NECESARIOS PARA QUE SU OPERATIVIDAD SEA EFICIENTE.
Presupuesto anual	\$585,773,024.27
Presupuesto ejercido	\$532,666,537.13



Titulo	Ene	Feb	Mar	Abr	May	Jun	Jul	Ago	Sep	Oct	Nov	Dic
% Avance metas	6.39	16.55	31.58	40.15	53.36	60.38	72.84	81.04	90.49	97.93	108.38	115.40
% Avance presupuestal	1.84	6.99	18.63	23.71	31.57	35.11	43.05	52.07	60.85	66.02	71.05	90.93

Areas Participantes	Inicial	Ejercido	Porc Avance
COORDINACIÓN GENERAL DE ADMINISTRACIÓN E INNOVACIÓN GUBERNAMENTAL	2,018,179	2,018,165	99.99 %
DIRECCIÓN DE ADMINISTRACIÓN	505,776,325	475,514,288	94.01 %
DIRECCIÓN DE ADQUISICIONES	652,551	600,551	92.03 %
DIRECCIÓN DE CONSERVACIÓN DE INMUEBLES	66,643,089	46,621,174	69.95 %
DIRECCIÓN DE RECURSOS HUMANOS	10,682,878	7,912,357	74.08 %



-  COORDINACIÓN GENERAL DE ADMINISTRACIÓN E INNOVACIÓN GUBERNAMENTAL
-  DIRECCIÓN DE ADMINISTRACIÓN
-  DIRECCIÓN DE ADQUISICIONES
-  DIRECCIÓN DE CONSERVACIÓN DE INMUEBLES
-  DIRECCIÓN DE RECURSOS HUMANOS



19 - MANTENIMIENTO

Nivel	Resumen Narrativo	Nombre del indicador	Definición del indic.	Sentido	Medio de verif.	Tipo	Dimensión	U medida	Fórmula
PROPOSITO	LAS DEPENDENCIAS RECIBEN LOS RECURSOS NECESARIOS PARA QUE SU OPERATIVIDAD SEA EFICIENTE.	PORCENTAJE DE RECURSOS OTORGADOS.	DEPENDENCIAS RECIBEN LOS RECURSOS NECESARIOS PARA QUE SU OPERATIVIDAD SEA EFICIENTE.	ASC	REPORTES Y BASES DE DATOS DE LAS ÁREAS EN CUESTIÓN.	Estratégico	Eficacia	Porcentaje	A/B*100
C-010	PATRIMONIO MUNICIPAL ACTUALIZADO.	REGISTRO DE ALTAS Y BAJAS DE LOS BIENES MUEBLES, INMUEBLES Y VEHICULOS.	ACTUALIZACIÓN DEL INVENTARIO DEL PATRIMONIO MUNICIPAL.	ASC	REPORTES Y BASES DE DATOS DE LAS ÁREAS EN CUESTIÓN.	Gestión	Eficacia	Porcentaje	A/B*100

Actividad	Unidad de medida	Meta anual	Avance Año	Avance Mes	% Avance	\$Anual	\$Ejercido	%Ejercido	
	<b>GESTIONES</b>	<b>142,140.00</b>	<b>182,271.00</b>	<b>10,844.00</b>	<b>128.23</b>	<b>117,281,506.31</b>	<b>107,352,023.02</b>	<b>91.53</b>	
A-459	GESTIÓN DE BIENES MUEBLES.	EXPEDIENTES	120,000.00	142,820.00	9,159.00	119.02	5,543.64	5,543.64	100.00
A-916	GESTIÓN DE ESCRITURACIÓN.	GESTIONES	240.00	315.00	18.00	131.25	2,994,210.30	2,213,360.30	73.92
A-917	GESTIÓN DE INMUEBLES.	GESTIONES	4,200.00	13,628.00	366.00	324.48	3,246,267.44	554,882.34	17.09
A-606	GESTIÓN DE VEHÍCULOS.	GESTIONES	17,700.00	25,538.00	1,301.00	144.28	111,035,484.93	104,578,236.74	94.18
C-020	ADMINISTRACIÓN DE LOS RECURSOS FINANCIEROS PARA SOPORTE A LAS ÁREAS EFICIENTADA.	PORCENTAJE DE SOLICITUDES DE RECURSOS ATENDIDAS.	SOLICITUDES DE RECURSOS ATENDIDAS PARA LA ADMINISTRACIÓN DE LOS RECURSOS FINANCIEROS PARA SOPORTE A LAS ÁREAS EFICIENTADA.	ASC	SISTEMA REPORTE.	Gestión	Eficacia	Porcentaje	A/B*100

Actividad	Unidad de medida	Meta anual	Avance Año	Avance Mes	% Avance	\$Anual	\$Ejercido	%Ejercido	
	<b>ÓRDENES</b>	<b>1,300.00</b>	<b>1,709.00</b>	<b>143.00</b>	<b>131.46</b>	<b>2,670,730.57</b>	<b>2,618,717.16</b>	<b>98.05</b>	
A-502	ADQUISICIÓN DE BIENES Y SERVICIOS.	PROCESOS	2,000.00	2,756.00	156.00	137.80	2,213,319.85	2,213,306.44	99.99
A-504	REGISTRO DE PROVEEDORES AL PADRÓN DE LA DIRECCIÓN DE ADQUISICIONES.	REGISTROS	900.00	843.00	28.00	93.67	24,339.12	24,339.12	100.00
A-503	COMITÉ DE ADQUISICIONES.	SESIONES	35.00	32.00	3.00	91.43	433,071.60	381,071.60	87.99
A-605	INCONFORMIDADES EN ACTIVIDADES EN PROCESOS DE LICITACIÓN.	INCONFORMIDADES	9.00	2.00	0.00	22.22	0.00	0.00	0.00
C-021	ADMINISTRACIÓN DE LOS RECURSOS HUMANOS EFICIENTADA.	SUPERVISIÓN Y REGISTRO DE LA NOMINA ADMINISTRATIVA.	CONTROL, VIGILANCIA Y SUPERVISIÓN DE LA NOMINA ADMINISTRATIVA.	ASC	BASES DE DATOS Y DOCUMENTALES DE LA DIRECCIÓN DE RECURSOS HUMANOS.	Gestión	Eficacia	Porcentaje	A/B*100

Actividad	Unidad de medida	Meta anual	Avance Año	Avance Mes	% Avance	\$Anual	\$Ejercido	%Ejercido	
	<b>VALOR ABSOLUTO</b>	<b>220,000.00</b>	<b>257,536.00</b>	<b>21,799.00</b>	<b>117.06</b>	<b>10,682,878.44</b>	<b>7,912,357.14</b>	<b>74.06</b>	
A-473	SUPERVISIÓN Y REGISTRO DE LA NÓMINA ADMINISTRATIVA.	VALOR ABSOLUTO	220,000.00	257,536.00	21,799.00	117.06	3,064,598.85	3,064,598.25	99.99
A-464	MOVIMIENTOS DE PERSONAL.	MOVIMIENTOS	30,000.00	36,034.00	2,467.00	120.11	0.00	0.00	0.00
A-475	SERVICIO SOCIAL Y PRÁCTICAS PROFESIONALES.	SOLICITUDES	3,000.00	7,834.00	442.00	261.13	0.00	0.00	0.00
A-488	CONTROL DE LA ESTRUCTURA DE PERSONAL.	ACTUALIZACIONES	1.00	2.00	1.00	200.00	4,234.00	4,234.00	100.00
A-510	DESCRIPTIVO DE PUESTO.	DESCRIPTIVOS	1,800.00	1,718.00	0.00	95.44	0.00	0.00	0.00
A-505	ATENCIÓN A SINDICATOS.	SOLICITUDES	12,000.00	18,378.00	714.00	153.15	1,913,248.00	1,893,248.00	98.95
A-512	COMISIONES DE PERSONAL.	COMISIONES	300.00	326.00	7.00	108.67	0.00	0.00	0.00
A-511	CREDENCIALIZACIÓN OFICIAL DE EMPLEADOS.	CREDENCIALES	1,000.00	1,000.00	411.00	100.00	455,884.66	449,292.00	98.55
A-514	COMUNICACIÓN INSTITUCIONAL.	DIFUSIONES	300.00	344.00	33.00	114.67	0.00	0.00	0.00
A-515	ENTREGA DE APOYOS Y/O BENEFICIOS A LOS EMPLEADOS.	APOYOS	17,000.00	17,136.00	4,631.00	100.80	3,630,671.60	1,046,722.44	28.82
A-833	ADMINISTRACIÓN DE PERSONAL.	SERVIDORES PÚBLICOS	280,000.00	252,878.00	28,992.00	90.31	0.00	0.00	0.00
A-973	SEGURIDAD SOCIAL.	TRAMITES	180,000.00	180,236.00	6,760.00	100.13	1,614,241.33	1,454,262.45	90.08

C-022	ADMINISTRACIÓN Y MANTENIMIENTO DE LOS BIENES MUEBLES E INMUEBLES EFICIENTADA.	PORCENTAJE DE SOLICITUDES DE MANTENIMIENTO Y REMODELACIONES ATENDIDAS.	SOLICITUDES DE MANTENIMIENTO ATENDIDAS DE LOS BIENES MUEBLES E INMUEBLES EFICIENTADA.	ASC	REPORTES Y BASES DE DATOS DE LAS ÁREAS EN CUESTIÓN.	Gestión	Eficacia	Porcentaje	A/B*100
	Actividad	Unidad de medida	Meta anual	Avance Año	Avance Mes	% Avance	\$Anual	\$Ejercido	%Ejercido
		<b>SOLICITUDES</b>	<b>13,355.00</b>	<b>15,087.00</b>	<b>983.00</b>	<b>112.97</b>	<b>66,643,089.96</b>	<b>46,621,174.21</b>	<b>69.95</b>
A-443	ATENCIÓN A SOLICITUDES DE REPARACIÓN/ SERVICIOS MENORES EN EDIFICIOS PÚBLICOS.	SOLICITUDES	3,500.00	4,079.00	171.00	116.54	14,753,900.25	7,572,877.47	51.32
A-444	ATENCIÓN A SOLICITUDES DE REMODELACIÓN Y/O SERVICIO MAYOR EN EDIFICIOS PÚBLICOS.	SOLICITUDES	35.00	49.00	2.00	140.00	33,146,183.61	24,481,988.65	73.86
A-450	MANTENIMIENTO PREVENTIVO CORRECTIVO A LAS INSTALACIONES FIJAS.	SOLICITUDES	1,070.00	634.00	30.00	59.25	5,078,760.82	2,961,664.30	58.31
A-434	ATENCIÓN A SOLICITUDES DE SERVICIOS GENERALES EN EDIFICIOS PROPIOS Y ARRENDADOS.	SERVICIOS	8,730.00	10,325.00	780.00	118.27	13,664,245.28	11,604,643.79	84.92
C-154	REPARACIÓN DE UNIDADES PERTENECIENTES AL PADRÓN VEHICULAR.	MANTENIMIENTO PREVENTIVO Y CORECCTIVO DE VEHÍCULOS.	REPARACIÓN Y SERVICIOS PREVENTIVOS EN TIEMPO Y FORMA DE LAS UNIDADES OPERATIVAS Y ADMINISTRATIVAS PARA PROLONGAR SU VIDA UTILITARIA.	ASC	ORDENES DE TRABAJO FIRMADAS Y CERRADAS.	Gestión	Eficacia	Porcentaje	A/B*100
	Actividad	Unidad de medida	Meta anual	Avance Año	Avance Mes	% Avance	\$Anual	\$Ejercido	%Ejercido
		<b>SOLICITUDES</b>	<b>4,800.00</b>	<b>7,300.00</b>	<b>527.00</b>	<b>152.08</b>	<b>388,494,818.99</b>	<b>368,162,265.60</b>	<b>94.76</b>
A-458	MANTENIMIENTO PREVENTIVO Y CORRECTIVO DE VEHÍCULOS.	SOLICITUDES	4,800.00	5,536.00	470.00	115.33	289,152,989.30	276,635,541.64	95.67
A-607	ADQUISICIÓN DE INSUMO PARA TALLERES.	COMPRAS	4,800.00	6,134.00	655.00	127.79	99,341,829.69	91,526,723.96	92.13