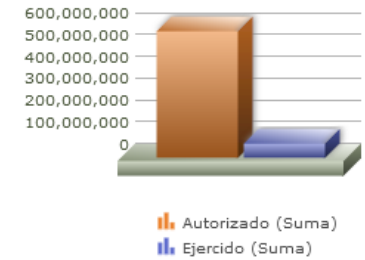
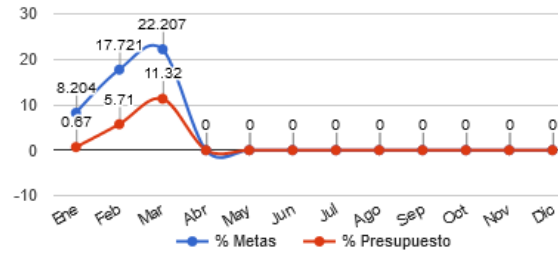
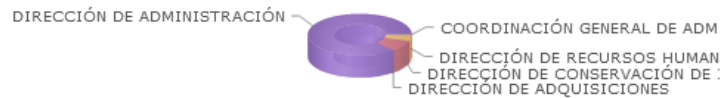







Eje	5 - GOBIERNO INNOVADOR Y DE RESULTADOS
Ods	17 - FORTALECER LOS MEDIOS EN EL GOBIERNO DEL MUNICIPIO DE ZAPOPAN PARA IMPLEMENTAR ACCIONES QUE CONTRIBUYAN CON LOS 17 OBJETIVO DE DESARROLLO SOSTENIBLE Y PROPICIEN ALIANZAS PARA LOGRAR LOS OBJETIVOS
Ur	09 - COORDINACION GENERAL DE ADMINISTRACION E INNOVACION GUBERNAMENTAL
Beneficiarios	INDISTINTO
Mmi Proposito	LAS DEPENDENCIAS RECIBEN LOS RECURSOS NECESARIOS PARA QUE SU OPERATIVIDAD SEA EFICIENTE.
Presupuesto anual	\$581,993,173.08
Presupuesto ejercido	\$65,901,134.48



Título	Ene	Feb	Mar	Abr	May	Jun	Jul	Ago	Sep	Oct	Nov	Dic
% Avance metas	8.20	17.72	22.21	0.00	0.00	0.00	0.00	0.00	0.00	0.00	0.00	0.00
% Avance presupuestal	0.67	5.71	11.32	0.00	0.00	0.00	0.00	0.00	0.00	0.00	0.00	0.00

Areas Participantes	Inicial	Ejercido	Porcentaje Avance
DIRECCIÓN DE ADQUISICIONES	726,800	51,968	7.15 %
DIRECCIÓN DE ADMINISTRACIÓN	500,661,941	60,791,696	12.14 %
DIRECCIÓN DE RECURSOS HUMANOS	28,362,871	2,774,763	9.78 %
COORDINACIÓN GENERAL DE ADMINISTRACIÓN E INNOVACIÓN GUBERNAMENTAL	150,000	0	0.00 %
DIRECCIÓN DE CONSERVACIÓN DE INMUEBLES	52,091,560	2,282,706	4.38 %



-  COORDINACIÓN GENERAL DE ADMINISTRACIÓN E INNOVACIÓN GUBERNAMENTAL
-  DIRECCIÓN DE ADMINISTRACIÓN
-  DIRECCIÓN DE ADQUISICIONES
-  DIRECCIÓN DE CONSERVACIÓN DE INMUEBLES
-  DIRECCIÓN DE RECURSOS HUMANOS



MATRIZ DE INDICADORES - PBR

19 - MANTENIMIENTO

Nivel	Resumen Narrativo	Nombre del indicador	Definición del indic.	Sentido	Medio de verif.	Tipo	Dimensión	U medida	Fórmula
PROPOSITO	LAS DEPENDENCIAS RECIBEN LOS RECURSOS NECESARIOS PARA QUE SU OPERATIVIDAD SEA EFICIENTE.	PORCENTAJE DE RECURSOS ASIGNADOS A LAS DEPENDENCIAS.	BRINDAR RECURSOS A LAS DEPENDENCIAS PARA QUE SU OPERATIVIDAD SEA EFICIENTE.	ASC	REPORTES Y BASES DE DATOS DE LAS ÁREAS DEL GOBIERNO MUNICIPAL DE ZAPOPAN.	Estratégico	Eficacia	Porcentaje	A/B*100
C-010	PATRIMONIO MUNICIPAL ACTUALIZADO.	PORCENTAJE DE ALTAS Y BAJAS DE LOS BIENES MUEBLES, INMUEBLES Y VEHICULOS REGISTRADOS.	ACTUALIZACIÓN DEL INVENTARIO DEL PATRIMONIO MUNICIPAL.	ASC	REPORTES Y BASES DE DATOS DE LAS ÁREAS DEL GOBIERNO MUNICIPAL DE ZAPOPAN.	Gestión	Eficacia	Porcentaje	A/B*100
	Actividad	Unidad de medida	Meta anual	Avance Año	Avance Mes	% Avance	\$Anual	\$Ejercido	%Ejercido
		GESTIONES	118,627.00	45,116.00	16,388.00	38.03	72,025,191.53	642,194.53	0.89
A-459	GESTIÓN DE BIENES MUEBLES.	EXPEDIENTES	99,995.00	34,344.00	13,640.00	34.35	0.00	0.00	0.00
A-606	GESTIÓN DE VEHÍCULOS.	GESTIONES	11,912.00	8,647.00	2,027.00	72.59	71,999,775.00	641,778.00	0.89
A-916	GESTIÓN DE ESCRITURACIÓN.	GESTIONES	720.00	173.00	77.00	24.03	0.00	0.00	0.00
A-917	GESTIÓN DE INMUEBLES.	GESTIONES	6,000.00	1,952.00	644.00	32.53	25,000.00	0.00	0.00
C-020	0 ADMINISTRACIÓN DE LOS RECURSOS FINANCIEROS PARA SOPORTE A LAS ÁREAS EFICIENTADA.	PORCENTAJE DE SOLICITUDES DE RECURSOS ATENDIDAS.	ATENCIÓN DE LAS SOLICITUDES PARA LA ADMINISTRACIÓN DE LOS RECURSOS FINANCIEROS Y SOPORTE EFICIENTE A LAS ÁREAS.	ASC	REPORTES Y BASES DE DATOS DE LAS ÁREAS DEL GOBIERNO MUNICIPAL DE ZAPOPAN.	Gestión	Eficacia	Porcentaje	A/B*100
	Actividad	Unidad de medida	Meta anual	Avance Año	Avance Mes	% Avance	\$Anual	\$Ejercido	%Ejercido
		ÓRDENES	1,300.00	350.00	134.00	26.92	876,800.00	51,968.00	5.92
A-502	ADQUISICIÓN DE BIENES Y SERVICIOS.	PROCESO	2,000.00	478.00	139.00	23.90	490,000.00	0.00	0.00
A-503	COMITÉ DE ADQUISICIONES.	SESIONES	35.00	7.00	3.00	20.00	386,800.00	51,968.00	13.43
A-504	REGISTRO DE PROVEEDORES AL PADRÓN DE LA DIRECCIÓN DE ADQUISICIONES.	PROVEEDORES	900.00	316.00	124.00	35.11	0.00	0.00	0.00
A-605	INCONFORMIDADES EN ACTIVIDADES EN PROCESOS DE LICITACIÓN.	INCONFORMIDADES	9.00	0.00	0.00	0.00	0.00	0.00	0.00
C-021	ADMINISTRACIÓN DE LOS RECURSOS HUMANOS EFICIENTADA.	PORCENTAJE DE REGISTRO DE LA NÓMINA ADMINISTRATIVA SUPERVISADA.	CONTROL, VIGILANCIA Y SUPERVISIÓN DE LA NÓMINA ADMINISTRATIVA.	ASC	BASES DE DATOS Y DOCUMENTALES DE LA DIRECCIÓN DE RECURSOS HUMANOS.	Gestión	Eficacia	Porcentaje	A/B*100
	Actividad	Unidad de medida	Meta anual	Avance Año	Avance Mes	% Avance	\$Anual	\$Ejercido	%Ejercido
		NÓMINA	264,000.00	66,125.00	21,959.00	25.05	28,362,871.15	2,774,763.83	9.78
A-464	MOVIMIENTOS DE PERSONAL.	MOVIMIENTOS DE PERSONAL	32,000.00	8,790.00	1,888.00	27.47	0.00	0.00	0.00
A-473	SUPERVISIÓN Y REGISTRO DE LA NÓMINA ADMINISTRATIVA.	NÓMINA	264,000.00	66,125.00	21,959.00	25.05	3,500,000.00	2,317,797.94	66.22
A-475	SERVICIO SOCIAL Y PRÁCTICAS PROFESIONALES.	SOLICITUDES	7,000.00	944.00	0.00	13.49	0.00	0.00	0.00
A-488	CONTROL DE LA ESTRUCTURA DE PERSONAL.	ACTUALIZACIONES	1.00	0.00	0.00	0.00	0.00	0.00	0.00
A-505	ATENCIÓN A SINDICATOS.	SOLICITUDES	12,000.00	4,742.00	1,477.00	39.52	645,312.00	302,208.00	46.83
A-510	DESCRIPTIVO DE PUESTO.	PUESTOS	370.00	0.00	0.00	0.00	0.00	0.00	0.00
A-511	CREDENCIALIZACIÓN OFICIAL DE EMPLEADOS.	CREDENCIALES	9,600.00	1,708.00	1,708.00	17.79	0.00	0.00	0.00
A-512	COMISIONES DE PERSONAL.	COMISIONES	300.00	237.00	8.00	79.00	0.00	0.00	0.00
A-514	COMUNICACIÓN INSTITUCIONAL.	SOLICITUDES	300.00	90.00	50.00	30.00	0.00	0.00	0.00
A-515	ENTREGA DE APOYOS Y/O BENEFICIOS A LOS EMPLEADOS.	APOYOS	17,000.00	0.00	0.00	0.00	4,400,000.00	0.00	0.00
A-833	ADMINISTRACIÓN DE PERSONAL.	GESTIONES	210,000.00	38,000.00	0.00	18.10	18,400,000.00	0.00	0.00
A-973	SEGURIDAD SOCIAL.	TRÁMITES	150,000.00	16,500.00	0.00	11.00	1,417,559.15	154,757.89	10.91
C-022	ADMINISTRACIÓN Y MANTENIMIENTO DE LOS BIENES MUEBLES E INMUEBLES EFICIENTADA.	PORCENTAJE DE SOLICITUDES DE MANTENIMIENTO, CONSERVACIÓN Y SERVICIOS ATENDIDAS.	ATENCIÓN DE SOLICITUDES DE MANTENIMIENTO, CONSERVACIÓN Y SERVICIOS PARA LOS BIENES INMUEBLES.	ASC	REPORTES Y BASES DE DATOS DE LA DIRECCIÓN DE CONSERVACIÓN DE INMUEBLES.	Gestión	Eficacia	Porcentaje	A/B*100
	Actividad	Unidad de medida	Meta anual	Avance Año	Avance Mes	% Avance	\$Anual	\$Ejercido	%Ejercido

MATRIZ DE INDICADORES - PBR

19 - MANTENIMIENTO

		SOLICITUDES	14,940.00	2,962.00	1,139.00	19.83	52,091,143.57	2,282,289.93	4.38
A-434	ATENCIÓN A SOLICITUDES DE SERVICIOS GENERALES EN EDIFICIOS PROPIOS Y ARRENDADOS.	SOLICITUDES	10,000.00	1,803.00	695.00	18.03	9,964,678.49	1,129,531.95	11.33
A-443	ATENCIÓN A SOLICITUDES DE REPARACIÓN/ SERVICIOS MENORES EN EDIFICIOS PÚBLICOS.	SOLICITUDES	3,500.00	1,070.00	397.00	30.57	17,552,709.67	240,325.63	1.36
A-444	ATENCIÓN A SOLICITUDES DE REMODELACIÓN Y/O SERVICIO MAYOR EN EDIFICIOS PÚBLICOS.	SOLICITUDES	40.00	18.00	8.00	45.00	19,800,844.11	581,209.91	2.93
A-450	MANTENIMIENTO PREVENTIVO CORRECTIVO A LAS INSTALACIONES FIJAS.	SOLICITUDES	1,400.00	71.00	39.00	5.07	4,772,911.30	331,222.44	6.93
C-154	REPARACIÓN DE UNIDADES PERTENECIENTES AL PADRÓN VEHICULAR.	PORCENTAJE DE REPARACIONES DE VEHICULOS REALIZADAS.	REPARACIÓN Y SERVICIO PREVENTIVO DE VEHICULOS PARA PROLONGAR SU VIDA UTILITARIA.	ASC	ORDENES DE TRABAJO FIRMADAS Y CERRADAS DE LA UNIDAD DE MANTENIMIENTO VEHICULAR.	Gestión	Eficacia	Porcentaje	A/B*100
	Actividad	Unidad de medida	Meta anual	Avance Año	Avance Mes	% Avance	\$Anual	\$Ejercido	%Ejercido
		SOLICITUDES	400.00	1,524.00	538.00	381.00	428,637,166.83	60,149,918.19	14.03
A-458	MANTENIMIENTO PREVENTIVO Y CORRECTIVO DE VEHICULOS.	SOLICITUDES	400.00	1,524.00	538.00	381.00	428,637,166.83	60,149,918.19	14.03
A-607	ADQUISICIÓN DE INSUMO PARA TALLERES.	COMPRAS	400.00	1,418.00	497.00	354.50	0.00	0.00	0.00