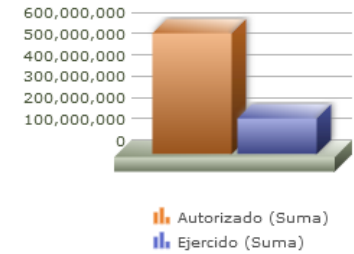
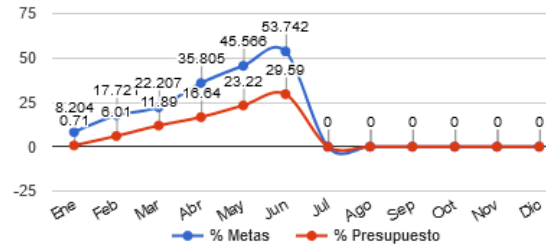
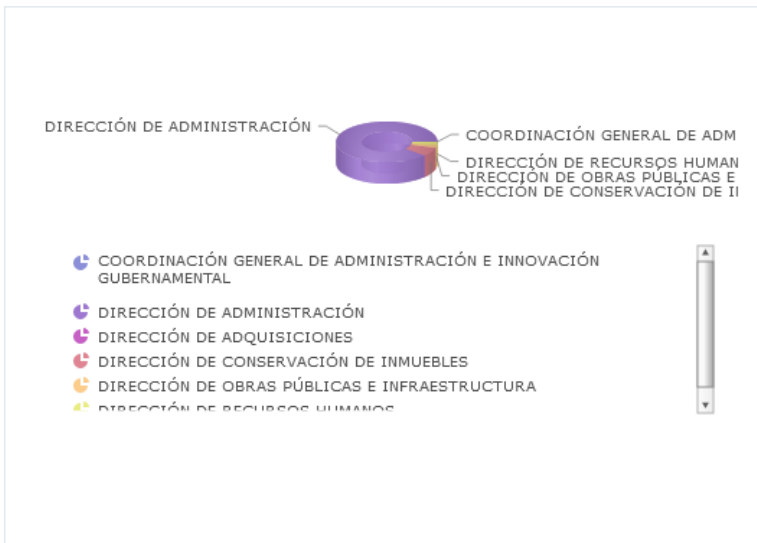


Eje	5 - GOBIERNO INNOVADOR Y DE RESULTADOS
Ods	17 - FORTALECER LOS MEDIOS EN EL GOBIERNO DEL MUNICIPIO DE ZAPOPAN PARA IMPLEMENTAR ACCIONES QUE CONTRIBUYAN CON LOS 17 OBJETIVO DE DESARROLLO SOSTENIBLE Y PROPICIEN ALIANZAS PARA LOGRAR LOS OBJETIVOS
Ur	09 - COORDINACION GENERAL DE ADMINISTRACION E INNOVACION GUBERNAMENTAL
Beneficiarios	INDISTINTO
Mml Proposito	LAS DEPENDENCIAS RECIBEN LOS RECURSOS NECESARIOS PARA QUE SU OPERATIVIDAD SEA EFICIENTE.
Presupuesto anual	\$568,527,143.91
Presupuesto ejercido	\$168,255,456.04



Titulo	Ene	Feb	Mar	Abr	May	Jun	Jul	Ago	Sep	Oct	Nov	Dic
% Avance metas	8.20	17.72	22.21	35.80	45.57	53.74	0.00	0.00	0.00	0.00	0.00	0.00
% Avance presupuestal	0.71	6.01	11.89	16.64	23.22	29.59	0.00	0.00	0.00	0.00	0.00	0.00

Areas Participantes	Inicial	Ejercido	Porc Avance
DIRECCIÓN DE ADQUISICIONES	726,800	398,576	54.83 %
COORDINACIÓN GENERAL DE ADMINISTRACIÓN E INNOVACIÓN GUBERNAMENTAL	408,000	6,096	1.49 %
DIRECCIÓN DE CONSERVACIÓN DE INMUEBLES	39,889,290	12,119,227	30.38 %
DIRECCIÓN DE RECURSOS HUMANOS	13,078,944	6,507,170	49.75 %
DIRECCIÓN DE ADMINISTRACIÓN	500,669,596	149,224,384	29.80 %
DIRECCIÓN DE OBRAS PÚBLICAS E	13,754,512	0	0.00 %



MATRIZ DE INDICADORES - PBR

19 - MANTENIMIENTO

Nivel	Resumen Narrativo	Nombre del indicador	Definición del indic.	Sentido	Medio de verif.	Tipo	Dimensión	U medida	Fórmula
PROPOSITO	LAS DEPENDENCIAS RECIBEN LOS RECURSOS NECESARIOS PARA QUE SU OPERATIVIDAD SEA EFICIENTE.	PORCENTAJE DE RECURSOS ASIGNADOS A LAS DEPENDENCIAS.	BRINDAR RECURSOS A LAS DEPENDENCIAS PARA QUE SU OPERATIVIDAD SEA EFICIENTE.	ASC	REPORTES Y BASES DE DATOS DE LAS ÁREAS DEL GOBIERNO MUNICIPAL DE ZAPOPAN.	Estratégico	Eficacia	Porcentaje	A/B*100
C-010	PATRIMONIO MUNICIPAL ACTUALIZADO.	PORCENTAJE DE ALTAS Y BAJAS DE LOS BIENES MUEBLES, INMUEBLES Y VEHICULOS REGISTRADOS.	ACTUALIZACIÓN DEL INVENTARIO DEL PATRIMONIO MUNICIPAL.	ASC	REPORTES Y BASES DE DATOS DE LAS ÁREAS DEL GOBIERNO MUNICIPAL DE ZAPOPAN.	Gestión	Eficacia	Porcentaje	A/B*100
	<b>Actividad</b>	<b>Unidad de medida</b>	<b>Meta anual</b>	<b>Avance Año</b>	<b>Avance Mes</b>	<b>% Avance</b>	<b>\$Anual</b>	<b>\$Ejercido</b>	<b>%Ejercido</b>
		<b>GESTIONES</b>	<b>118,627.00</b>	<b>67,406.00</b>	<b>10,772.00</b>	<b>56.82</b>	<b>72,025,607.53</b>	<b>4,234,040.52</b>	<b>5.87</b>
A-459	GESTIÓN DE BIENES MUEBLES.	EXPEDIENTES	99,995.00	57,512.00	9,062.00	57.51	0.00	0.00	0.00
A-606	GESTIÓN DE VEHÍCULOS.	GESTIONES	11,912.00	12,002.00	950.00	100.76	71,770,883.00	4,233,623.99	5.89
A-916	GESTIÓN DE ESCRITURACIÓN.	GESTIONES	720.00	372.00	81.00	51.67	229,100.00	0.00	0.00
A-917	GESTIÓN DE INMUEBLES.	GESTIONES	6,000.00	3,575.00	629.00	59.58	25,000.00	0.00	0.00
C-020	0 ADMINISTRACIÓN DE LOS RECURSOS FINANCIEROS PARA SOPORTE A LAS ÁREAS EFICIENTADA.	PORCENTAJE DE SOLICITUDES DE RECURSOS ATENDIDAS.	ATENCIÓN DE LAS SOLICITUDES PARA LA ADMINISTRACIÓN DE LOS RECURSOS FINANCIEROS Y SOPORTE EFICIENTE A LAS ÁREAS.	ASC	REPORTES Y BASES DE DATOS DE LAS ÁREAS DEL GOBIERNO MUNICIPAL DE ZAPOPAN.	Gestión	Eficacia	Porcentaje	A/B*100
	<b>Actividad</b>	<b>Unidad de medida</b>	<b>Meta anual</b>	<b>Avance Año</b>	<b>Avance Mes</b>	<b>% Avance</b>	<b>\$Anual</b>	<b>\$Ejercido</b>	<b>%Ejercido</b>
		<b>ÓRDENES</b>	<b>1,300.00</b>	<b>1,078.00</b>	<b>118.00</b>	<b>82.92</b>	<b>1,134,800.00</b>	<b>404,672.88</b>	<b>35.66</b>
A-502	ADQUISICIÓN DE BIENES Y SERVICIOS.	PROCESO	2,000.00	856.00	250.00	42.80	713,450.56	138,336.88	19.38
A-503	COMITÉ DE ADQUISICIONES.	SESIONES	35.00	18.00	4.00	51.43	421,349.44	266,336.00	63.21
A-504	REGISTRO DE PROVEEDORES AL PADRÓN DE LA DIRECCIÓN DE ADQUISICIONES.	PROVEEDORES	900.00	701.00	95.00	77.89	0.00	0.00	0.00
A-605	INCONFORMIDADES EN ACTIVIDADES EN PROCESOS DE LICITACIÓN.	INCONFORMIDADES	9.00	0.00	0.00	0.00	0.00	0.00	0.00
C-021	ADMINISTRACIÓN DE LOS RECURSOS HUMANOS EFICIENTADA.	PORCENTAJE DE REGISTRO DE LA NÓMINA ADMINISTRATIVA SUPERVISADA.	CONTROL, VIGILANCIA Y SUPERVISIÓN DE LA NÓMINA ADMINISTRATIVA.	ASC	BASES DE DATOS Y DOCUMENTALES DE LA DIRECCIÓN DE RECURSOS HUMANOS.	Gestión	Eficacia	Porcentaje	A/B*100
	<b>Actividad</b>	<b>Unidad de medida</b>	<b>Meta anual</b>	<b>Avance Año</b>	<b>Avance Mes</b>	<b>% Avance</b>	<b>\$Anual</b>	<b>\$Ejercido</b>	<b>%Ejercido</b>
		<b>NÓMINA</b>	<b>264,000.00</b>	<b>134,881.00</b>	<b>22,230.00</b>	<b>51.09</b>	<b>13,078,944.51</b>	<b>6,507,170.72</b>	<b>49.75</b>
A-464	MOVIMIENTOS DE PERSONAL.	MOVIMIENTOS DE PERSONAL	32,000.00	15,360.00	1,495.00	48.00	0.00	0.00	0.00
A-473	SUPERVISIÓN Y REGISTRO DE LA NÓMINA ADMINISTRATIVA.	NÓMINA	264,000.00	134,881.00	22,230.00	51.09	6,204,465.35	4,981,602.46	80.29
A-475	SERVICIO SOCIAL Y PRÁCTICAS PROFESIONALES.	SOLICITUDES	7,000.00	12,248.00	578.00	174.97	0.00	0.00	0.00
A-488	CONTROL DE LA ESTRUCTURA DE PERSONAL.	ACTUALIZACIONES	1.00	0.00	0.00	0.00	0.00	0.00	0.00
A-505	ATENCIÓN A SINDICATOS.	SOLICITUDES	12,000.00	8,373.00	1,414.00	69.78	967,520.00	780,520.00	80.67
A-510	DESCRIPTIVO DE PUESTO.	PUESTOS	370.00	0.00	0.00	0.00	0.00	0.00	0.00
A-511	CREDENCIALIZACIÓN OFICIAL DE EMPLEADOS.	CREDENCIALES	9,600.00	8,934.00	0.00	93.06	0.00	0.00	0.00
A-512	COMISIONES DE PERSONAL.	COMISIONES	300.00	248.00	3.00	82.67	0.00	0.00	0.00
A-514	COMUNICACIÓN INSTITUCIONAL.	SOLICITUDES	300.00	260.00	55.00	86.67	0.00	0.00	0.00
A-515	ENTREGA DE APOYOS Y/O BENEFICIOS A LOS EMPLEADOS.	APOYOS	17,000.00	11,524.00	4,755.00	67.79	4,350,000.00	0.00	0.00
A-833	ADMINISTRACIÓN DE PERSONAL.	GESTIONES	210,000.00	109,208.00	17,090.00	52.00	139,400.01	0.00	0.00
A-973	SEGURIDAD SOCIAL.	TRÁMITES	150,000.00	60,548.00	5,281.00	40.37	1,417,559.15	745,048.26	52.55
C-022	ADMINISTRACIÓN Y MANTENIMIENTO DE LOS BIENES MUEBLES E INMUEBLES EFICIENTADA.	PORCENTAJE DE SOLICITUDES DE MANTENIMIENTO, CONSERVACIÓN Y SERVICIOS ATENDIDAS.	ATENCIÓN DE SOLICITUDES DE MANTENIMIENTO, CONSERVACIÓN Y SERVICIOS PARA LOS BIENES INMUEBLES.	ASC	REPORTES Y BASES DE DATOS DE LA DIRECCIÓN DE CONSERVACIÓN DE INMUEBLES.	Gestión	Eficacia	Porcentaje	A/B*100
	<b>Actividad</b>	<b>Unidad de medida</b>	<b>Meta anual</b>	<b>Avance Año</b>	<b>Avance Mes</b>	<b>% Avance</b>	<b>\$Anual</b>	<b>\$Ejercido</b>	<b>%Ejercido</b>

**MATRIZ DE INDICADORES - PBR**

**19 - MANTENIMIENTO**

		<b>SOLICITUDES</b>	<b>14,940.00</b>	<b>7,088.00</b>	<b>1,380.00</b>	<b>47.44</b>	<b>53,642,969.95</b>	<b>12,118,603.15</b>	<b>22.59</b>
A-434	ATENCIÓN A SOLICITUDES DE SERVICIOS GENERALES EN EDIFICIOS PROPIOS Y ARRENDADOS.	SOLICITUDES	10,000.00	4,368.00	836.00	43.68	23,881,623.01	3,524,738.37	14.75
A-443	ATENCIÓN A SOLICITUDES DE REPARACIÓN/ SERVICIOS MENORES EN EDIFICIOS PÚBLICOS.	SOLICITUDES	3,500.00	2,420.00	408.00	69.14	10,219,070.77	1,792,729.06	17.54
A-444	ATENCIÓN A SOLICITUDES DE REMODELACIÓN Y/O SERVICIO MAYOR EN EDIFICIOS PÚBLICOS.	SOLICITUDES	40.00	31.00	4.00	77.50	14,552,477.76	5,440,725.68	37.38
A-450	MANTENIMIENTO PREVENTIVO CORRECTIVO A LAS INSTALACIONES FIJAS.	SOLICITUDES	1,400.00	269.00	132.00	19.21	4,989,798.41	1,360,410.04	27.26
C-154	REPARACIÓN DE UNIDADES PERTENECIENTES AL PADRÓN VEHICULAR.	PORCENTAJE DE REPARACIONES DE VEHICULOS REALIZADAS.	REPARACIÓN Y SERVICIO PREVENTIVO DE VEHICULOS PARA PROLONGAR SU VIDA UTILITARIA.	ASC	ORDENES DE TRABAJO FIRMADAS Y CERRADAS DE LA UNIDAD DE MANTENIMIENTO VEHICULAR.	Gestión	Eficacia	Porcentaje	A/B*100
	<b>Actividad</b>	<b>Unidad de medida</b>	<b>Meta anual</b>	<b>Avance Año</b>	<b>Avance Mes</b>	<b>% Avance</b>	<b>\$Anual</b>	<b>\$Ejercido</b>	<b>%Ejercido</b>
		<b>SOLICITUDES</b>	<b>400.00</b>	<b>3,380.00</b>	<b>664.00</b>	<b>845.00</b>	<b>428,644,821.92</b>	<b>144,990,968.77</b>	<b>33.82</b>
A-458	MANTENIMIENTO PREVENTIVO Y CORRECTIVO DE VEHICULOS.	SOLICITUDES	400.00	3,380.00	664.00	845.00	428,644,821.92	144,990,968.77	33.82
A-607	ADQUISICIÓN DE INSUMO PARA TALLERES.	COMPRAS	400.00	2,744.00	529.00	686.00	0.00	0.00	0.00