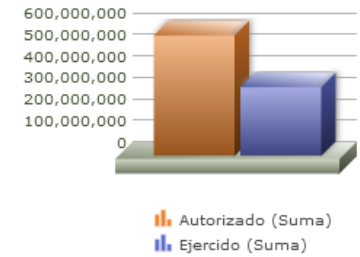
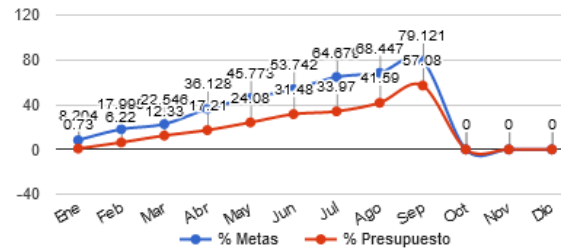
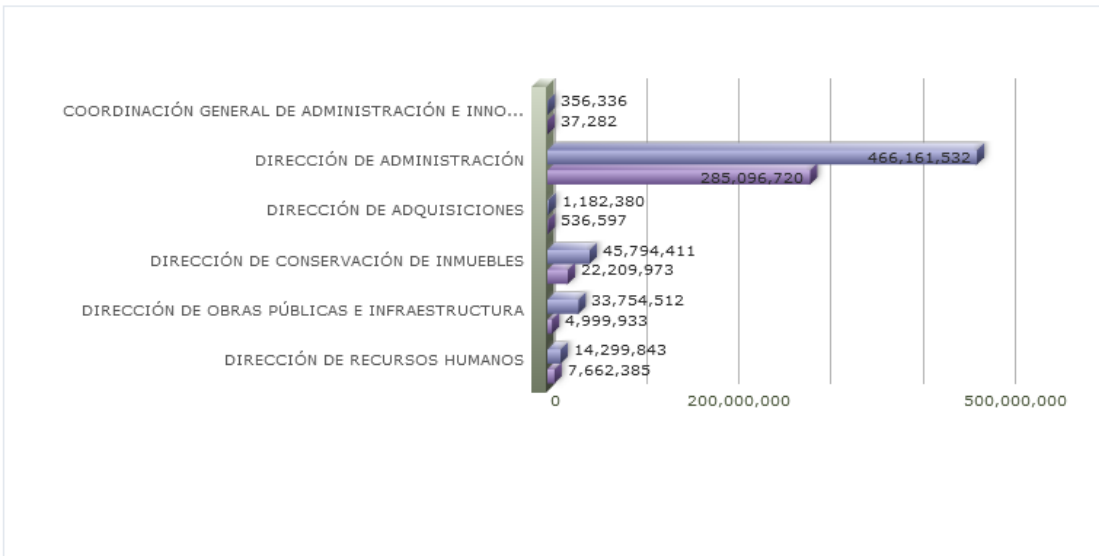
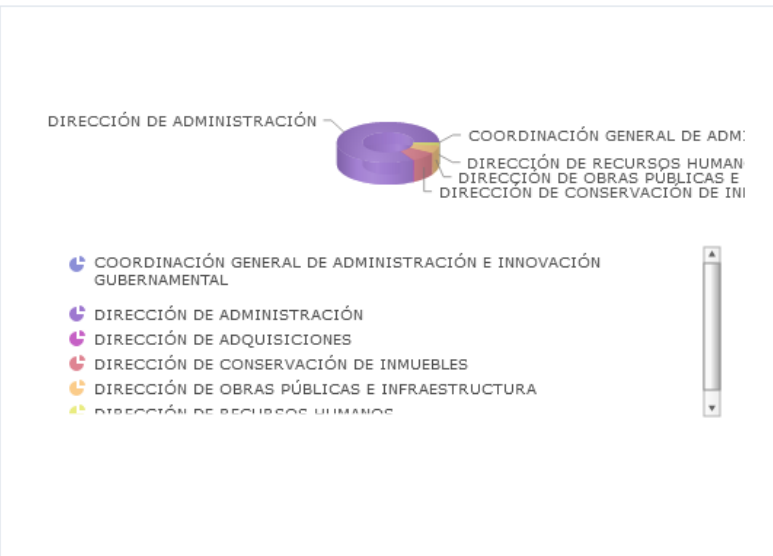


Eje	5 - GOBIERNO INNOVADOR Y DE RESULTADOS
Ods	17 - FORTALECER LOS MEDIOS EN EL GOBIERNO DEL MUNICIPIO DE ZAPOPAN PARA IMPLEMENTAR ACCIONES QUE CONTRIBUYAN CON LOS 17 OBJETIVO DE DESARROLLO SOSTENIBLE Y PROPICIEN ALIANZAS PARA LOGRAR LOS OBJETIVOS
Ur	09 - COORDINACION GENERAL DE ADMINISTRACION E INNOVACION GUBERNAMENTAL
Beneficiarios	INDISTINTO
Mml Proposito	LAS DEPENDENCIAS RECIBEN LOS RECURSOS NECESARIOS PARA QUE SU OPERATIVIDAD SEA EFICIENTE.
Presupuesto anual	\$561,549,016.78
Presupuesto ejercido	\$320,542,892.92



Titulo	Ene	Feb	Mar	Abr	May	Jun	Jul	Ago	Sep	Oct	Nov	Dic
% Avance metas	8.20	17.99	22.55	36.13	45.77	53.74	64.68	68.45	79.12	0.00	0.00	0.00
% Avance presupuestal	0.73	6.22	12.33	17.21	24.08	31.48	33.97	41.59	57.08	0.00	0.00	0.00

Areas Participantes	Inicial	Ejercido	Porcentaje Avance
COORDINACIÓN GENERAL DE ADMINISTRACIÓN E INNOVACIÓN GUBERNAMENTAL	356,336	37,282	10.46 %
DIRECCIÓN DE ADMINISTRACIÓN	466,161,532	285,096,720	61.15 %
DIRECCIÓN DE OBRAS PÚBLICAS E INFRAESTRUCTURA	33,754,512	4,999,933	14.81 %
DIRECCIÓN DE RECURSOS HUMANOS	14,299,843	7,662,385	53.58 %
DIRECCIÓN DE CONSERVACIÓN DE INMUEBLES	45,794,411	22,209,973	48.49 %



19 - MANTENIMIENTO

Nivel	Resumen Narrativo	Nombre del indicador	Definición del indic.	Sentido	Medio de verif.	Tipo	Dimensión	U medida	Fórmula
PROPOSITO	LAS DEPENDENCIAS RECIBEN LOS RECURSOS NECESARIOS PARA QUE SU OPERATIVIDAD SEA EFICIENTE.	PORCENTAJE DE RECURSOS ASIGNADOS A LAS DEPENDENCIAS.	BRINDAR RECURSOS A LAS DEPENDENCIAS PARA QUE SU OPERATIVIDAD SEA EFICIENTE.	ASC	REPORTES Y BASES DE DATOS DE LAS ÁREAS DEL GOBIERNO MUNICIPAL DE ZAPOPAN.	Estratégico	Eficacia	Porcentaje	A/B*100
C-010	PATRIMONIO MUNICIPAL ACTUALIZADO.	PORCENTAJE DE ALTAS Y BAJAS DE LOS BIENES MUEBLES, INMUEBLES Y VEHÍCULOS REGISTRADOS.	ACTUALIZACIÓN DEL INVENTARIO DEL PATRIMONIO MUNICIPAL.	ASC	REPORTES Y BASES DE DATOS DE LAS ÁREAS DEL GOBIERNO MUNICIPAL DE ZAPOPAN.	Gestión	Eficacia	Porcentaje	A/B*100
	Actividad	Unidad de medida	Meta anual	Avance Año	Avance Mes	% Avance	\$Anual	\$Ejercido	%Ejercido
		GESTIONES	118,627.00	97,327.00	10,604.00	82.04	86,884,725.58	52,884,231.67	60.86
A-459	GESTIÓN DE BIENES MUEBLES.	EXPEDIENTES	99,995.00	83,603.00	9,494.00	83.61	210.00	0.00	0.00
A-606	GESTIÓN DE VEHÍCULOS.	GESTIONES	11,912.00	13,816.00	481.00	115.98	86,627,144.71	52,862,160.80	61.02
A-916	GESTIÓN DE ESCRITURACIÓN.	GESTIONES	720.00	592.00	73.00	82.22	229,100.00	0.00	0.00
A-917	GESTIÓN DE INMUEBLES.	GESTIONES	6,000.00	5,371.00	556.00	89.52	27,230.34	21,030.34	77.23
C-020	0 ADMINISTRACIÓN DE LOS RECURSOS FINANCIEROS PARA SOPORTE A LAS ÁREAS EFICIENTADA.	PORCENTAJE DE SOLICITUDES DE RECURSOS ATENDIDAS.	ATENCIÓN DE LAS SOLICITUDES PARA LA ADMINISTRACIÓN DE LOS RECURSOS FINANCIEROS Y SOPORTE EFICIENTE A LAS ÁREAS.	ASC	REPORTES Y BASES DE DATOS DE LAS ÁREAS DEL GOBIERNO MUNICIPAL DE ZAPOPAN.	Gestión	Eficacia	Porcentaje	A/B*100
	Actividad	Unidad de medida	Meta anual	Avance Año	Avance Mes	% Avance	\$Anual	\$Ejercido	%Ejercido
		ÓRDENES	1,300.00	1,417.00	74.00	109.00	1,538,716.67	573,880.11	37.29
A-502	ADQUISICIÓN DE BIENES Y SERVICIOS.	PROCESO	2,000.00	1,186.00	86.00	59.30	804,755.23	169,522.67	21.06
A-503	COMITÉ DE ADQUISICIONES.	SESIONES	35.00	27.00	2.00	77.14	481,961.44	404,357.44	83.89
A-504	REGISTRO DE PROVEEDORES AL PADRÓN DE LA DIRECCIÓN DE ADQUISICIONES.	PROVEEDORES	900.00	800.00	16.00	88.89	252,000.00	0.00	0.00
A-605	INCONFORMIDADES EN ACTIVIDADES EN PROCESOS DE LICITACIÓN.	INCONFORMIDADES	9.00	0.00	0.00	0.00	0.00	0.00	0.00
C-021	ADMINISTRACIÓN DE LOS RECURSOS HUMANOS EFICIENTADA.	PORCENTAJE DE REGISTRO DE LA NÓMINA ADMINISTRATIVA SUPERVISADA.	CONTROL, VIGILANCIA Y SUPERVISIÓN DE LA NÓMINA ADMINISTRATIVA.	ASC	BASES DE DATOS Y DOCUMENTALES DE LA DIRECCIÓN DE RECURSOS HUMANOS.	Gestión	Eficacia	Porcentaje	A/B*100
	Actividad	Unidad de medida	Meta anual	Avance Año	Avance Mes	% Avance	\$Anual	\$Ejercido	%Ejercido
		NÓMINA	264,000.00	201,718.00	22,385.00	76.41	14,299,843.34	7,662,385.60	53.58
A-464	MOVIMIENTOS DE PERSONAL.	MOVIMIENTOS DE PERSONAL	32,000.00	21,824.00	864.00	68.20	87,000.00	87,000.00	100.00
A-473	SUPERVISIÓN Y REGISTRO DE LA NÓMINA ADMINISTRATIVA.	NÓMINA	264,000.00	201,718.00	22,385.00	76.41	6,204,465.35	5,112,354.64	82.39
A-475	SERVICIO SOCIAL Y PRÁCTICAS PROFESIONALES.	SOLICITUDES	7,000.00	13,574.00	943.00	193.91	0.00	0.00	0.00
A-488	CONTROL DE LA ESTRUCTURA DE PERSONAL.	ACTUALIZACIONES	1.00	0.00	0.00	0.00	0.00	0.00	0.00
A-505	ATENCIÓN A SINDICATOS.	SOLICITUDES	12,000.00	11,417.00	768.00	95.14	1,934,144.00	1,268,832.00	65.60
A-510	DESCRIPTIVO DE PUESTO.	PUESTOS	370.00	368.00	0.00	99.46	0.00	0.00	0.00
A-511	CREDENCIALIZACIÓN OFICIAL DE EMPLEADOS.	CREDENCIALES	9,600.00	9,696.00	0.00	101.00	0.00	0.00	0.00
A-512	COMISIONES DE PERSONAL.	COMISIONES	300.00	257.00	3.00	85.67	0.00	0.00	0.00
A-514	COMUNICACIÓN INSTITUCIONAL.	SOLICITUDES	300.00	412.00	53.00	137.33	0.00	0.00	0.00
A-515	ENTREGA DE APOYOS Y/O BENEFICIOS A LOS EMPLEADOS.	APOYOS	17,000.00	12,638.00	291.00	74.34	4,231,302.60	0.00	0.00
A-833	ADMINISTRACIÓN DE PERSONAL.	GESTIONES	210,000.00	168,156.00	36,297.00	80.07	29,000.00	29,000.00	100.00
A-973	SEGURIDAD SOCIAL.	TRÁMITES	150,000.00	87,435.00	8,812.00	58.29	1,813,931.39	1,165,198.96	64.23
C-022	ADMINISTRACIÓN Y MANTENIMIENTO DE LOS BIENES MUEBLES E INMUEBLES EFICIENTADA.	PORCENTAJE DE SOLICITUDES DE MANTENIMIENTO, CONSERVACIÓN Y SERVICIOS ATENDIDAS.	ATENCIÓN DE SOLICITUDES DE MANTENIMIENTO, CONSERVACIÓN Y SERVICIOS PARA LOS BIENES INMUEBLES.	ASC	REPORTES Y BASES DE DATOS DE LA DIRECCIÓN DE CONSERVACIÓN DE INMUEBLES.	Gestión	Eficacia	Porcentaje	A/B*100
	Actividad	Unidad de medida	Meta anual	Avance Año	Avance Mes	% Avance	\$Anual	\$Ejercido	%Ejercido

19 - MANTENIMIENTO

		SOLICITUDES	14,940.00	12,019.00	1,666.00	80.45	79,547,465.45	27,208,658.58	34.20
A-434	ATENCIÓN A SOLICITUDES DE SERVICIOS GENERALES EN EDIFICIOS PROPIOS Y ARRENDADOS.	SOLICITUDES	10,000.00	6,884.00	869.00	68.84	44,947,964.81	11,825,226.63	26.30
A-443	ATENCIÓN A SOLICITUDES DE REPARACIÓN/ SERVICIOS MENORES EN EDIFICIOS PÚBLICOS.	SOLICITUDES	3,500.00	3,511.00	336.00	100.31	10,615,665.80	3,258,967.52	30.69
A-444	ATENCIÓN A SOLICITUDES DE REMODELACIÓN Y/O SERVICIO MAYOR EN EDIFICIOS PÚBLICOS.	SOLICITUDES	40.00	47.00	2.00	117.50	17,375,503.39	10,139,205.31	58.35
A-450	MANTENIMIENTO PREVENTIVO CORRECTIVO A LAS INSTALACIONES FIJAS.	SOLICITUDES	1,400.00	1,577.00	459.00	112.64	6,608,331.45	1,985,259.12	30.04
C-154	REPARACIÓN DE UNIDADES PERTENECIENTES AL PADRÓN VEHICULAR.	PORCENTAJE DE REPARACIONES DE VEHÍCULOS REALIZADAS.	REPARACIÓN Y SERVICIO PREVENTIVO DE VEHÍCULOS PARA PROLONGAR SU VIDA UTILITARIA.	ASC	ÓRDENES DE TRABAJO FIRMADAS Y CERRADAS DE LA UNIDAD DE MANTENIMIENTO VEHICULAR.	Gestión	Eficacia	Porcentaje	A/B*100
	Actividad	Unidad de medida	Meta anual	Avance Año	Avance Mes	% Avance	\$Anual	\$Ejercido	%Ejercido
		SOLICITUDES	400.00	5,181.00	536.00	1,295.25	379,278,265.74	232,213,736.96	61.22
A-458	MANTENIMIENTO PREVENTIVO Y CORRECTIVO DE VEHÍCULOS.	SOLICITUDES	400.00	5,181.00	536.00	1,295.25	379,278,265.74	232,213,736.96	61.22
A-607	ADQUISICIÓN DE INSUMO PARA TALLERES.	COMPRAS	400.00	3,718.00	292.00	929.50	0.00	0.00	0.00