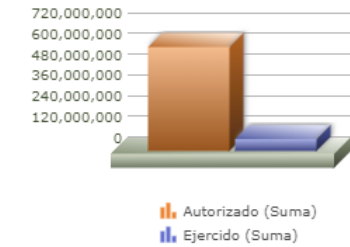
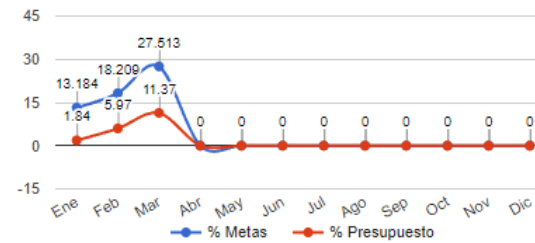
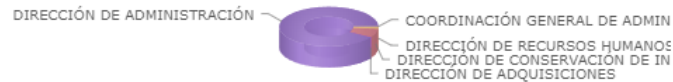


Programa presupuestario	19-MANTENIMIENTO
Eje	-
Ods	-
Ur	09 - COORDINACIÓN GENERAL DE ADMINISTRACION E INNOVACION GUBERNAMENTAL
Beneficiarios	
Mml Proposito	LAS DEPENDENCIAS RECIBEN LOS RECURSOS NECESARIOS PARA QUE SU OPERATIVIDAD SEA EFICIENTE.
Presupuesto anual	\$601,722,754.00
Presupuesto ejercido	\$68,399,009.24



Titulo	Ene	Feb	Mar	Abr	May	Jun	Jul	Ago	Sep	Oct	Nov	Dic
% Avance metas	13.18	18.21	27.51	0.00	0.00	0.00	0.00	0.00	0.00	0.00	0.00	0.00
% Avance presupuestal	1.84	5.97	11.37	0.00	0.00	0.00	0.00	0.00	0.00	0.00	0.00	0.00

Areas Participantes	Inicial	Ejercido	Porc Avance
COORDINACIÓN GENERAL DE ADMINISTRACIÓN E INNOVACIÓN GUBERNAMENTAL	599,793	0	0.00 %
DIRECCIÓN DE ADMINISTRACIÓN	546,492,006	63,983,365	11.70 %
DIRECCIÓN DE ADQUISICIONES	1,520,207	12,934	0.85 %
DIRECCIÓN DE CONSERVACIÓN DE INMUEBLES	42,525,500	3,415,499	8.03 %
DIRECCIÓN DE RECURSOS HUMANOS	10,585,248	987,209	9.32 %



- COORDINACIÓN GENERAL DE ADMINISTRACIÓN E INNOVACIÓN GUBERNAMENTAL
- DIRECCIÓN DE ADMINISTRACIÓN
- DIRECCIÓN DE ADQUISICIONES
- DIRECCIÓN DE CONSERVACIÓN DE INMUEBLES
- DIRECCIÓN DE RECURSOS HUMANOS



19 - MANTENIMIENTO

Nivel	Resumen Narrativo	Nombre del indicador	Definición del indic.	Sentido	Medio de verif.	Tipo	Dimensión	U medida	Fórmula
PROPOSITO	LAS DEPENDENCIAS RECIBEN LOS RECURSOS NECESARIOS PARA QUE SU OPERATIVIDAD SEA EFICIENTE.	PORCENTAJE DE RECURSOS ASIGNADOS A LAS DEPENDENCIAS.	BRINDAR RECURSOS A LAS DEPENDENCIAS PARA QUE SU OPERATIVIDAD SEA EFICIENTE.	ASC	REPORTES Y BASES DE DATOS DE LAS ÁREAS DEL GOBIERNO MUNICIPAL DE ZAPOPAN.	Estratégico	Eficacia	Porcentaje	A/B*100
C-010	PATRIMONIO MUNICIPAL ACTUALIZADO.	PORCENTAJE DE ALTAS Y BAJAS DE LOS BIENES MUEBLES, INMUEBLES Y VEHÍCULOS REGISTRADOS.	ACTUALIZACIÓN DEL INVENTARIO DEL PATRIMONIO MUNICIPAL.	ASC	REPORTES Y BASES DE DATOS DE LAS ÁREAS DEL GOBIERNO MUNICIPAL DE ZAPOPAN.	Gestión	Eficacia	Porcentaje	A/B*100

Actividad	Unidad de medida	Meta anual	Avance Año	Avance Mes	% Avance	\$Anual	\$Ejercido	%Ejercido	
	GESTIONES	101,125.00	31,815.00	9,731.00	31.46	136,955,278.08	5,835,181.82	4.26	
A-459	GESTIÓN DE BIENES MUEBLES.	EXPEDIENTES	79,775.00	22,542.00	7,850.00	28.26	3,080,000.00	0.00	
A-606	GESTIÓN DE VEHÍCULOS.	GESTIONES	13,750.00	7,216.00	1,160.00	52.48	130,564,338.08	5,835,181.82	
A-916	GESTIÓN DE ESCRITURACIÓN.	GESTIONES	900.00	235.00	100.00	26.11	800,000.00	0.00	
A-917	GESTIÓN DE INMUEBLES.	GESTIONES	6,700.00	1,822.00	621.00	27.19	2,510,940.00	0.00	
C-020	ADMINISTRACIÓN DE LOS RECURSOS FINANCIEROS PARA SOPORTE A LAS ÁREAS EFICIENTADA.	PORCENTAJE DE SOLICITUDES DE RECURSOS ATENDIDAS.	BRINDAR ATENCIÓN Y RECURSOS NECESARIOS A LAS ÁREAS DEL GOBIERNO MUNICIPAL PARA QUE REALICEN SUS FUNCIONES DE FORMA CORRECTA Y EFICIENTE.	ASC	REPORTES Y BASES DE DATOS DE LAS ÁREAS DEL GOBIERNO MUNICIPAL DE ZAPOPAN.	Estratégico	Eficacia	Porcentaje	A/B*100

Actividad	Unidad de medida	Meta anual	Avance Año	Avance Mes	% Avance	\$Anual	\$Ejercido	%Ejercido	
	ORDENES DE COMPRAS RECIBIDAS	1,300.00	450.00	138.00	34.62	2,120,000.00	12,934.00	0.61	
A-502	ADQUISICIÓN DE BIENES Y SERVICIOS.	PROCESOS DE ADQUISICIONES INICIADAS	1,800.00	572.00	199.00	31.78	907,628.66	0.00	
A-503	COMITÉ DE ADQUISICIONES.	SESIONES	35.00	10.00	5.00	28.57	722,371.34	12,934.00	
A-504	REGISTRO DE PROVEEDORES AL PADRÓN DE LA DIRECCIÓN DE ADQUISICIONES.	REGISTROS DE PROVEEDORES SOLICITADOS	900.00	351.00	94.00	39.00	490,000.00	0.00	
A-605	INCONFORMIDADES EN ACTIVIDADES EN PROCESOS DE LICITACIÓN.	PROCESOS	1,800.00	572.00	199.00	31.78	0.00	0.00	
C-021	ADMINISTRACIÓN DE LOS RECURSOS HUMANOS EFICIENTADA.	PORCENTAJE DE REGISTRO DE LA NÓMINA ADMINISTRATIVA SUPERVISADA.	CONTROL, VIGILANCIA Y SUPERVISIÓN DE LA NÓMINA ADMINISTRATIVA.	ASC	BASES DE DATOS Y DOCUMENTALES DE LA DIRECCIÓN DE RECURSOS HUMANOS.	Gestión	Eficacia	Porcentaje	A/B*100

Actividad	Unidad de medida	Meta anual	Avance Año	Avance Mes	% Avance	\$Anual	\$Ejercido	%Ejercido
	NÓMINA	300,000.00	50,928.00	25,329.00	16.98	10,585,248.00	987,209.50	9.32
A-464	MOVIMIENTOS DE PERSONAL.	MOVIMIENTOS	30,000.00	7,203.00	1,265.00	24.01	0.00	0.00
A-473	SUPERVISIÓN Y REGISTRO DE LA NÓMINA ADMINISTRATIVA.	NÓMINA	300,000.00	50,928.00	25,329.00	16.98	50,000.00	0.00
A-475	SERVICIO SOCIAL Y PRÁCTICAS PROFESIONALES.	SOLICITUDES	7,000.00	1,418.00	570.00	20.26	0.00	0.00
A-488	CONTROL DE LA ESTRUCTURA DE PERSONAL.	ACTUALIZACIONES	1.00	0.00	0.00	0.00	0.00	0.00
A-505	ATENCIÓN A SINDICATOS.	SOLICITUDES	13,000.00	4,431.00	1,494.00	34.08	2,727,200.00	0.00
A-510	DESCRIPTIVO DE PUESTO.	DESCRIPTIVOS	358.00	0.00	0.00	0.00	0.00	0.00
A-511	CRENCIALIZACIÓN OFICIAL DE EMPLEADOS.	CRENCIALES	1,400.00	0.00	0.00	0.00	0.00	0.00
A-512	COMISIONES DE PERSONAL.	OMISIONES	300.00	291.00	4.00	97.00	0.00	0.00
A-514	COMUNICACIÓN INSTITUCIONAL.	DIFUSIÓN	360.00	130.00	55.00	36.11	0.00	0.00
A-515	ENTREGA DE APOYOS Y/O BENEFICIOS A LOS EMPLEADOS.	APOYOS	17,000.00	0.00	0.00	0.00	4,335,248.00	482,011.80
A-833	ADMINISTRACIÓN DE PERSONAL.	GESTIONES	210,000.00	52,761.00	19,233.00	25.12	50,000.00	0.00
A-973	SEGURIDAD SOCIAL.	TRÁMITES	150,000.00	41,335.00	14,988.00	27.56	3,422,800.00	505,197.70

C-022	ADMINISTRACIÓN Y MANTENIMIENTO DE LOS BIENES MUEBLES E INMUEBLES EFICIENTADA.	PORCENTAJE DE SOLICITUDES DE MANTENIMIENTO, CONSERVACIÓN Y SERVICIOS ATENDIDAS.	ATENCIÓN DE SOLICITUDES DE MANTENIMIENTO, CONSERVACIÓN Y SERVICIOS PARA LOS BIENES INMUEBLES.	ASC	REPORTES Y BASES DE DATOS DE LA DIRECCIÓN DE CONSERVACIÓN DE INMUEBLES.	Gestión	Eficacia	Porcentaje	A/B*100
	Actividad	Unidad de medida	Meta anual	Avance Año	Avance Mes	% Avance	\$Anual	\$Ejercido	%Ejercido
		SOLICITUDES	14,440.00	3,172.00	1,239.00	21.97	42,525,500.00	3,415,499.95	8.03
A-434	ATENCIÓN A SOLICITUDES DE SERVICIOS GENERALES EN EDIFICIOS PROPIOS Y ARRENDADOS.	SOLICITUDES	10,000.00	2,047.00	795.00	20.47	11,725,134.80	1,391,664.28	11.86
A-443	ATENCIÓN A SOLICITUDES DE REPARACIÓN/ SERVICIOS MENORES EN EDIFICIOS PÚBLICOS.	SOLICITUDES	3,500.00	1,058.00	404.00	30.23	16,199,459.40	540,537.87	3.33
A-444	ATENCIÓN A SOLICITUDES DE REMODELACIÓN Y/O SERVICIO MAYOR EN EDIFICIOS PÚBLICOS.	SOLICITUDES	40.00	8.00	4.00	20.00	5,922,303.20	240,091.00	4.05
A-450	MANTENIMIENTO PREVENTIVO CORRECTIVO A LAS INSTALACIONES FIJAS.	SOLICITUDES	900.00	59.00	36.00	6.56	8,678,602.60	1,243,206.80	14.32
C-154	REPARACIÓN DE UNIDADES PERTENECIENTES AL PADRÓN VEHICULAR.	PORCENTAJE DE REPARACIONES DE VEHÍCULOS REALIZADAS.	REPARACIÓN Y SERVICIO PREVENTIVO DE VEHÍCULOS PARA PROLONGAR SU VIDA UTILITARIA.	ASC	ÓRDENES DE TRABAJO FIRMADAS Y CERRADAS DE LA UNIDAD DE MANTENIMIENTO VEHICULAR.	Gestión	Eficacia	Porcentaje	A/B*100
	Actividad	Unidad de medida	Meta anual	Avance Año	Avance Mes	% Avance	\$Anual	\$Ejercido	%Ejercido
		SOLICITUDES	600.00	1,764.00	665.00	294.00	409,536,727.92	58,148,183.97	14.19
A-458	MANTENIMIENTO PREVENTIVO Y CORRECTIVO DE VEHÍCULOS.	SOLICITUDES	600.00	1,764.00	665.00	294.00	50,072,600.00	2,051,639.24	4.09
A-607	ADQUISICIÓN DE INSUMO PARA TALLERES.	COMPRAS	350.00	862.00	321.00	246.29	359,464,127.92	56,096,544.73	15.60