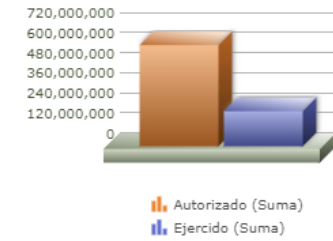
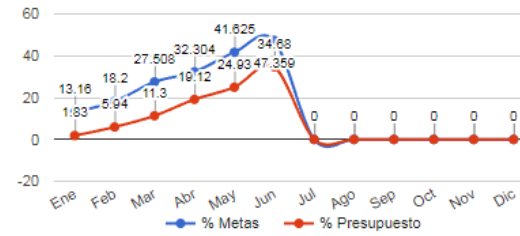
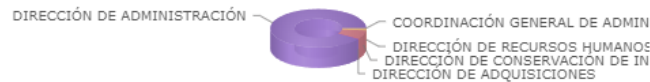







Programa presupuestario	19-MANTENIMIENTO
Eje	-
Ods	-
Ur	09 - COORDINACIÓN GENERAL DE ADMINISTRACION E INNOVACION GUBERNAMENTAL
Beneficiarios	
Mmi Proposito	LAS DEPENDENCIAS RECIBEN LOS RECURSOS NECESARIOS PARA QUE SU OPERATIVIDAD SEA EFICIENTE.
Presupuesto anual	\$805,157,443.80
Presupuesto ejercido	\$209,883,482.39

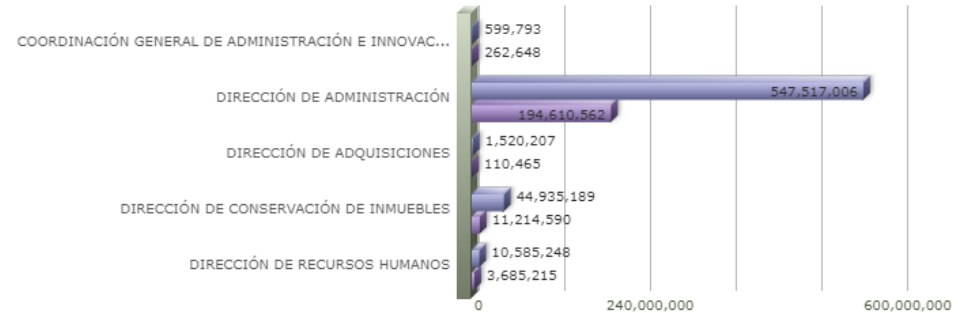


Título	Ene	Feb	Mar	Abr	May	Jun	Jul	Ago	Sep	Oct	Nov	Dic
% Avance metas	13.16	18.20	27.51	32.30	41.63	47.38	0.00	0.00	0.00	0.00	0.00	0.00
% Avance presupuestal	1.83	5.94	11.30	19.12	24.93	34.68	0.00	0.00	0.00	0.00	0.00	0.00

Areas Participantes	Inicial	Ejercido	Porc Avance
COORDINACIÓN GENERAL DE ADMINISTRACIÓN E INNOVACIÓN GUBERNAMENTAL	599,793	262,648	43.78 %
DIRECCIÓN DE ADMINISTRACIÓN	547,517,006	194,610,562	35.54 %
DIRECCIÓN DE CONSERVACIÓN DE INMUEBLES	44,935,189	11,214,590	24.95 %
DIRECCIÓN DE ADQUISICIONES	1,520,207	110,465	7.28 %
DIRECCIÓN DE RECURSOS HUMANOS	10,585,248	3,685,215	34.81 %



-  COORDINACIÓN GENERAL DE ADMINISTRACIÓN E INNOVACIÓN GUBERNAMENTAL
-  DIRECCIÓN DE ADMINISTRACIÓN
-  DIRECCIÓN DE ADQUISICIONES
-  DIRECCIÓN DE CONSERVACIÓN DE INMUEBLES
-  DIRECCIÓN DE RECURSOS HUMANOS



19 - MANTENIMIENTO

Nivel	Resumen Narrativo	Nombre del indicador	Definición del indic.	Sentido	Medio de verif.	Tipo	Dimensión	U medida	Fórmula
PROPOSITO	LAS DEPENDENCIAS RECIBEN LOS RECURSOS NECESARIOS PARA QUE SU OPERATIVIDAD SEA EFICIENTE.	PORCENTAJE DE RECURSOS ASIGNADOS A LAS DEPENDENCIAS.	BRINDAR RECURSOS A LAS DEPENDENCIAS PARA QUE SU OPERATIVIDAD SEA EFICIENTE.	ASC	REPORTES Y BASES DE DATOS DE LAS ÁREAS DEL GOBIERNO MUNICIPAL DE ZAPOPAN.	Estratégico	Eficacia	Porcentaje	A/B*100
C-010	PATRIMONIO MUNICIPAL ACTUALIZADO.	PORCENTAJE DE ALTAS Y BAJAS DE LOS BIENES MUEBLES, INMUEBLES Y VEHÍCULOS REGISTRADOS.	ACTUALIZACIÓN DEL INVENTARIO DEL PATRIMONIO MUNICIPAL.	ASC	REPORTES Y BASES DE DATOS DE LAS ÁREAS DEL GOBIERNO MUNICIPAL DE ZAPOPAN.	Gestión	Eficacia	Porcentaje	A/B*100

Actividad	Unidad de medida	Meta anual	Avance Año	Avance Mes	% Avance	\$Anual	\$Ejercido	%Ejercido	
	GESTIONES	101,125.00	54,952.00	8,900.00	54.34	133,372,555.08	59,646,937.46	44.72	
A-459	GESTIÓN DE BIENES MUEBLES.	EXPEDIENTES	79,775.00	41,492.00	7,253.00	52.01	3,061,377.00	0.00	0.00
A-606	GESTIÓN DE VEHÍCULOS.	GESTIONES	13,750.00	9,295.00	692.00	67.60	128,024,338.08	59,640,612.42	46.58
A-916	GESTIÓN DE ESCRITURACIÓN.	GESTIONES	900.00	461.00	100.00	51.22	600,000.00	0.00	0.00
A-917	GESTIÓN DE INMUEBLES.	GESTIONES	6,700.00	3,704.00	855.00	55.28	1,686,840.00	6,325.04	0.37
C-020	ADMINISTRACIÓN DE LOS RECURSOS FINANCIEROS PARA SOPORTE A LAS ÁREAS EFICIENTADA.	PORCENTAJE DE SOLICITUDES DE RECURSOS ATENDIDAS.	BRINDAR ATENCIÓN Y RECURSOS NECESARIOS A LAS ÁREAS DEL GOBIERNO MUNICIPAL PARA QUE REALICEN SUS FUNCIONES DE FORMA CORRECTA Y EFICIENTE.	ASC	REPORTES Y BASES DE DATOS DE LAS ÁREAS DEL GOBIERNO MUNICIPAL DE ZAPOPAN.	Estratégico	Eficacia	Porcentaje	A/B*100

Actividad	Unidad de medida	Meta anual	Avance Año	Avance Mes	% Avance	\$Anual	\$Ejercido	%Ejercido	
	ORDENES DE COMPRAS RECIBIDAS	1,300.00	911.00	106.00	70.08	2,020,000.00	373,113.89	18.47	
A-502	ADQUISICIÓN DE BIENES Y SERVICIOS.	PROCESOS DE ADQUISICIONES INICIADAS	1,800.00	1,036.00	126.00	57.56	867,793.00	268,448.89	30.93
A-503	COMITÉ DE ADQUISICIONES.	SESIONES	35.00	16.00	2.00	45.71	705,207.00	104,665.00	14.84
A-504	REGISTRO DE PROVEEDORES AL PADRÓN DE LA DIRECCIÓN DE ADQUISICIONES.	REGISTROS DE PROVEEDORES SOLICITADOS	900.00	668.00	26.00	74.22	447,000.00	0.00	0.00
A-605	INCONFORMIDADES EN ACTIVIDADES EN PROCESOS DE LICITACIÓN.	PROCESOS	1,800.00	1,035.00	126.00	57.50	0.00	0.00	0.00
C-021	ADMINISTRACIÓN DE LOS RECURSOS HUMANOS EFICIENTADA.	PORCENTAJE DE REGISTRO DE LA NÓMINA ADMINISTRATIVA SUPERVISADA.	CONTROL, VIGILANCIA Y SUPERVISIÓN DE LA NÓMINA ADMINISTRATIVA.	ASC	BASES DE DATOS Y DOCUMENTALES DE LA DIRECCIÓN DE RECURSOS HUMANOS.	Gestión	Eficacia	Porcentaje	A/B*100

Actividad	Unidad de medida	Meta anual	Avance Año	Avance Mes	% Avance	\$Anual	\$Ejercido	%Ejercido	
	NÓMINA	300,000.00	98,000.00	0.00	32.67	12,585,248.00	3,685,215.46	29.28	
A-464	MOVIMIENTOS DE PERSONAL.	MOVIMIENTOS	30,000.00	14,586.00	428.00	48.62	0.00	0.00	0.00
A-473	SUPERVISIÓN Y REGISTRO DE LA NÓMINA ADMINISTRATIVA.	NÓMINA	300,000.00	98,000.00	0.00	32.67	50,000.00	0.00	0.00
A-475	SERVICIO SOCIAL Y PRÁCTICAS PROFESIONALES.	SOLICITUDES	7,000.00	2,687.00	361.00	38.39	0.00	0.00	0.00
A-488	CONTROL DE LA ESTRUCTURA DE PERSONAL.	ACTUALIZACIONES	1.00	1.00	0.00	100.00	0.00	0.00	0.00
A-505	ATENCIÓN A SINDICATOS.	SOLICITUDES	13,000.00	7,467.00	1,123.00	57.44	2,397,200.00	0.00	0.00
A-510	DESCRIPTIVO DE PUESTO.	DESCRIPTIVOS	358.00	358.00	0.00	100.00	0.00	0.00	0.00
A-511	CRENCIALIZACIÓN OFICIAL DE EMPLEADOS.	CRENCIALES	1,400.00	602.00	0.00	43.00	0.00	0.00	0.00
A-512	COMISIONES DE PERSONAL.	OMISIONES	300.00	300.00	2.00	100.00	0.00	0.00	0.00
A-514	COMUNICACIÓN INSTITUCIONAL.	DIFUSIÓN	360.00	292.00	38.00	81.11	0.00	0.00	0.00
A-515	ENTREGA DE APOYOS Y/O BENEFICIOS A LOS EMPLEADOS.	APOYOS	17,000.00	11,532.00	4,928.00	67.84	6,335,248.00	2,169,784.18	34.24
A-833	ADMINISTRACIÓN DE PERSONAL.	GESTIONES	210,000.00	104,540.00	18,373.00	49.78	50,000.00	0.00	0.00
A-973	SEGURIDAD SOCIAL.	TRÁMITES	150,000.00	64,311.00	4,932.00	42.87	3,752,800.00	1,515,431.28	40.38

C-022	ADMINISTRACIÓN Y MANTENIMIENTO DE LOS BIENES MUEBLES E INMUEBLES EFICIENTADA.	PORCENTAJE DE SOLICITUDES DE MANTENIMIENTO, CONSERVACIÓN Y SERVICIOS ATENDIDAS.	ATENCIÓN DE SOLICITUDES DE MANTENIMIENTO, CONSERVACIÓN Y SERVICIOS PARA LOS BIENES INMUEBLES.	ASC	REPORTES Y BASES DE DATOS DE LA DIRECCIÓN DE CONSERVACIÓN DE INMUEBLES.	Gestión	Eficacia	Porcentaje	A/B*100
	Actividad	Unidad de medida	Meta anual	Avance Año	Avance Mes	% Avance	\$Anual	\$Ejercido	%Ejercido
		SOLICITUDES	14,440.00	6,741.00	1,269.00	46.68	45,135,189.60	11,214,590.76	24.84
A-434	ATENCIÓN A SOLICITUDES DE SERVICIOS GENERALES EN EDIFICIOS PROPIOS Y ARRENDADOS.	SOLICITUDES	10,000.00	4,462.00	863.00	44.62	12,265,732.08	4,101,780.20	33.44
A-443	ATENCIÓN A SOLICITUDES DE REPARACIÓN/ SERVICIOS MENORES EN EDIFICIOS PÚBLICOS.	SOLICITUDES	3,500.00	2,031.00	344.00	58.03	16,165,418.20	3,070,165.83	18.99
A-444	ATENCIÓN A SOLICITUDES DE REMODELACIÓN Y/O SERVICIO MAYOR EN EDIFICIOS PÚBLICOS.	SOLICITUDES	40.00	23.00	5.00	57.50	6,984,742.72	1,348,160.45	19.30
A-450	MANTENIMIENTO PREVENTIVO CORRECTIVO A LAS INSTALACIONES FIJAS.	SOLICITUDES	900.00	225.00	57.00	25.00	9,719,296.60	2,694,484.28	27.72
C-154	REPARACIÓN DE UNIDADES PERTENECIENTES AL PADRÓN VEHICULAR.	PORCENTAJE DE REPARACIONES DE VEHÍCULOS REALIZADAS.	REPARACIÓN Y SERVICIO PREVENTIVO DE VEHÍCULOS PARA PROLONGAR SU VIDA UTILITARIA.	ASC	ÓRDENES DE TRABAJO FIRMADAS Y CERRADAS DE LA UNIDAD DE MANTENIMIENTO VEHICULAR.	Gestión	Eficacia	Porcentaje	A/B*100
	Actividad	Unidad de medida	Meta anual	Avance Año	Avance Mes	% Avance	\$Anual	\$Ejercido	%Ejercido
		SOLICITUDES	600.00	3,573.00	710.00	595.50	414,309,450.92	134,963,624.82	32.57
A-458	MANTENIMIENTO PREVENTIVO Y CORRECTIVO DE VEHÍCULOS.	SOLICITUDES	600.00	3,573.00	710.00	595.50	54,642,600.00	6,689,041.25	12.24
A-607	ADQUISICIÓN DE INSUMO PARA TALLERES.	COMPRAS	350.00	1,935.00	468.00	552.86	359,666,850.92	128,274,583.57	35.66