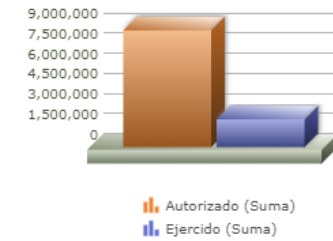
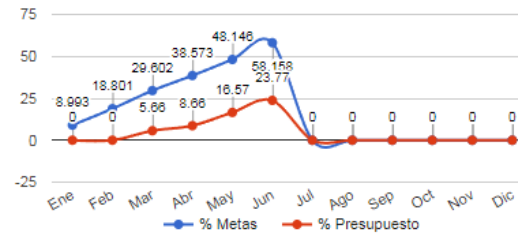
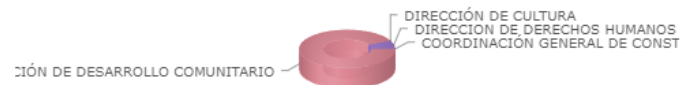


Programa presupuestario	34-DESARROLLO COMUNITARIO
Eje	-
Ods	-
Ur	13 - COORDINACION GENERAL DE CONSTRUCCION DE LA COMUNIDAD
Beneficiarios	
Mmi Proposito	LOS HABITANTES DEL MUNICIPIO DE ZAPOPAN CUENTAN CON ESPACIOS PARA EL DESARROLLO COMUNITARIO.
Presupuesto anual	\$8,707,393.59
Presupuesto ejercido	\$2,069,509.60



Titulo	Ene	Feb	Mar	Abr	May	Jun	Jul	Ago	Sep	Oct	Nov	Dic
% Avance metas	8.99	18.80	29.60	38.57	48.15	58.16	0.00	0.00	0.00	0.00	0.00	0.00
% Avance presupuestal	0.00	0.00	5.66	8.66	16.57	23.77	0.00	0.00	0.00	0.00	0.00	0.00

Areas Participantes	Inicial	Ejercido	Porc Avance
COORDINACIÓN GENERAL DE CONSTRUCCIÓN DE LA COMUNIDAD	0	0	0.00 %
DIRECCIÓN DE CULTURA	0	0	0.00 %
DIRECCIÓN DE DESARROLLO COMUNITARIO	8,085,468	1,802,709	22.29 %
DIRECCION DE DERECHOS HUMANOS Y GRUPOS PRIORITARIOS	621,925	266,800	42.89 %



- COORDINACIÓN GENERAL DE CONSTRUCCIÓN DE LA COMUNIDAD
- DIRECCION DE DERECHOS HUMANOS Y GRUPOS PRIORITARIOS
- DIRECCIÓN DE CULTURA
- DIRECCIÓN DE DESARROLLO COMUNITARIO



Nivel	Resumen Narrativo	Nombre del indicador	Definición del indic.	Sentido	Medio de verif.	Tipo	Dimensión	U medida	Fórmula
PROPOSITO	LOS HABITANTES DEL MUNICIPIO DE ZAPOPAN CUENTAN CON ESPACIOS PARA EL DESARROLLO COMUNITARIO.	PORCENTAJE DE CIUDADANOS ENCUESTADOS SATISFECHOS CON LOS SERVICIOS OFRECIDOS EN LAS COLMENAS.	CIUDADANOS ENCUESTADOS SATISFECHOS CON LOS SERVICIOS OFRECIDOS EN LAS COLMENAS.	ASC	BASES DE DATOS Y DOCUMENTOS DE LA DIRECCIÓN DE DESARROLLO COMUNITARIO.	Estratégico	Calidad	Porcentaje	A/B*100
C-079	ASESORÍAS A PERSONAS MIGRANTES, PERSONAS DE PUEBLOS ORIGINARIOS, PERSONAS DE LA DIVERSIDAD SEXUAL, PERSONAS CON DISCAPACIDAD Y DE OTROS GRUPOS PRIORITARIOS BRINDADAS.	PORCENTAJE DE ASESORÍAS BRINDADAS.	ASESORÍAS BRINDADAS.	ASC	BASE DE DATOS DE LA DIRECCIÓN DE DERECHOS HUMANOS Y GRUPOS PRIORITARIOS.	Gestión	Eficacia	Porcentaje	A/B*100

Actividad	Unidad de medida	Meta anual	Avance Año	Avance Mes	% Avance	\$Anual	\$Ejercido	%Ejercido	
	<b>ASESORÍAS</b>	<b>270.00</b>	<b>171.00</b>	<b>36.00</b>	<b>63.33</b>	<b>0.00</b>	<b>0.00</b>	<b>0.00</b>	
A-611	SOLICITUDES DE PETICIÓN DE APOYO INGRESADAS.	SOLICITUDES	480.00	251.00	53.00	52.29	0.00	0.00	
A-612	SOLICITUDES CANALIZADAS.	SOLICITUDES	430.00	108.00	16.00	25.12	0.00	0.00	
C-152	CAPACITACIONES Y EVENTOS DE SENSIBILIZACIÓN EN TEMAS DE DERECHOS HUMANOS Y ATENCIÓN A PERSONAS MIGRANTES, PERSONAS DE PUEBLOS ORIGINARIOS, PERSONAS DE LA DIVERSIDAD SEXUAL, PERSONAS CON DISCAPACIDAD Y DE OTROS GRUPOS PRIORITARIOS REALIZADOS.	PORCENTAJE DE CAPACITACIONES Y EVENTOS DE REALIZADOS.	CAPACITACIONES Y EVENTOS DE REALIZADOS.	ASC	BASE DE DATOS DE LA DIRECCIÓN DE DERECHOS HUMANOS Y GRUPOS PRIORITARIOS.	Gestión	Eficacia	Porcentaje	A/B*100

Actividad	Unidad de medida	Meta anual	Avance Año	Avance Mes	% Avance	\$Anual	\$Ejercido	%Ejercido	
	<b>CAPACITACIONES</b>	<b>122.00</b>	<b>184.00</b>	<b>97.00</b>	<b>150.82</b>	<b>510,759.99</b>	<b>266,800.00</b>	<b>52.23</b>	
A-126	CAPACITACIONES EN TEMAS DE DERECHOS HUMANOS Y GRUPOS PRIORITARIOS REALIZADAS	CAPACITACIONES	100.00	168.00	92.00	168.00	149,999.99	0.00	
A-610	EJECUCIÓN DE EVENTOS DE LA DIRECCIÓN DE DERECHOS HUMANOS Y GRUPOS PRIORITARIOS	EVENTOS	18.00	17.00	5.00	94.44	360,760.00	266,800.00	
C-166	SERVICIOS EN LA RED DE COLMENAS.	PORCENTAJE DE SERVICIOS REALIZADOS EN LA RED DE COLMENAS.	SERVICIOS REALIZADOS EN LA RED DE COLMENAS.	ASC	BASES DE DATOS Y DOCUMENTOS DE LA DIRECCIÓN DE DESARROLLO COMUNITARIO.	Gestión	Eficacia	Porcentaje	A/B*100

Actividad	Unidad de medida	Meta anual	Avance Año	Avance Mes	% Avance	\$Anual	\$Ejercido	%Ejercido	
	<b>SERVICIOS</b>	<b>1,460.00</b>	<b>1,413.00</b>	<b>268.00</b>	<b>96.78</b>	<b>1,273,560.00</b>	<b>221,513.60</b>	<b>17.39</b>	
A-068	EVENTOS EN LA RED DE COLMENAS.	EVENTOS	200.00	180.00	38.00	90.00	529,560.00	154,860.00	
A-069	TALLERES EN LA RED DE COLMENAS.	TALLERES	1,200.00	1,191.00	224.00	99.25	744,000.00	66,653.60	
A-072	ASESORÍAS EN LA RED DE COLMENAS.	ASESORÍAS	45.00	31.00	5.00	68.89	0.00	0.00	
A-073	CAPACITACIONES EN LA RED DE COLMENAS.	CAPACITACIONES	15.00	11.00	1.00	73.33	0.00	0.00	
C-167	VÍA RECREATIVA OPERADA.	PORCENTAJE DE PERSONAS QUE ASISTEN A LA VÍA RECREATIVA Y VÍA EN TU COLONIA.	VÍA RECREATIVA Y VÍA EN TU COLONIA OPERADA.	ASC	BASES DE DATOS Y DOCUMENTOS DE LA DIRECCIÓN DE DESARROLLO COMUNITARIO.	Gestión	Eficacia	Porcentaje	A/B*100

Actividad	Unidad de medida	Meta anual	Avance Año	Avance Mes	% Avance	\$Anual	\$Ejercido	%Ejercido	
	<b>PERSONAS</b>	<b>2,500,000.00</b>	<b>1,405,896.00</b>	<b>183,217.00</b>	<b>56.24</b>	<b>6,613,094.18</b>	<b>1,581,196.00</b>	<b>23.91</b>	
A-074	GESTIÓN Y OPERACIÓN DE LOS PUNTOS DE ACTIVACIÓN DE LA VÍA RECREATIVA.	ACTIVACIONES	2,000.00	1,060.00	177.00	53.00	6,549,235.02	1,581,196.00	
A-075	SERVICIO SOCIAL EN LA VÍA RECREATIVA.	SERVIDORES	800.00	487.00	0.00	60.88	63,859.16	0.00	
C-168	APOYOS EN ESPECIE A LOS MIGRANTES Y LA COMUNIDAD INDIGENA ENTREGADOS.	PORCENTAJE DE APOYOS ECONÓMICOS Y/O EN ESPECIE A LOS MIGRANTES Y LA COMUNIDAD INDIGENA ENTREGADOS	APOYOS ECONÓMICOS Y/O EN ESPECIE A LOS MIGRANTES Y LA COMUNIDAD INDIGENA ENTREGADOS	ASC	BASE DE DATOS DE LA DIRECCIÓN DE DERECHOS HUMANOS Y GRUPOS PRIORITARIOS.	Gestión	Eficiencia	Porcentaje	A/B*100

Actividad	Unidad de medida	Meta anual	Avance Año	Avance Mes	% Avance	\$Anual	\$Ejercido	%Ejercido
-----------	------------------	------------	------------	------------	----------	---------	------------	-----------

		<b>APOYOS</b>	<b>1,000.00</b>	<b>0.00</b>	<b>0.00</b>	<b>0.00</b>	<b>110,000.00</b>	<b>0.00</b>	<b>0.00</b>
A-057	APOYOS EN ESPECIE A MIGRANTES.	APOYOS	20.00	0.00	0.00	0.00	30,000.00	0.00	0.00
A-058	APOYOS EN ESPECIE A LA COMUNIDAD INDIGENA.	APOYOS	1,000.00	0.00	0.00	0.00	80,000.00	0.00	0.00
C-184	SERVICIOS DE PERSPECTIVA DE GENERO	PORCENTAJES DE SERVICIOS REALIZADOS SOBRE PERSPECTIVA DE GÉNERO.	SERVICIOS REALIZADOS SOBRE PERSPECTIVA DE GÉNERO.	ASC	BASES DE DATOS Y DOCUMENTOS DE LA DIRECCIÓN DE DESARROLLO COMUNITARIO.	Gestión	Eficacia	Porcentaje	A/B*100
	<b>Actividad</b>	<b>Unidad de medida</b>	<b>Meta anual</b>	<b>Avance Año</b>	<b>Avance Mes</b>	<b>% Avance</b>	<b>\$Anual</b>	<b>\$Ejercido</b>	<b>%Ejercido</b>
		<b>SERVICIOS</b>	<b>37.00</b>	<b>35.00</b>	<b>11.00</b>	<b>94.59</b>	<b>0.00</b>	<b>0.00</b>	<b>0.00</b>
A-124	EVENTOS CON PERSPECTIVA DE GENERO	EVENTOS	12.00	17.00	8.00	141.67	0.00	0.00	0.00
A-125	ASESORIAS SOBRE PERSPECTIVA DE GÉNERO	ASESORÍAS	25.00	47.00	12.00	188.00	0.00	0.00	0.00
C-196	APOYOS PARA CUIDADORES DE PERSONAS ENTREGADOS	PORCENTAJE DE APOYOS ENTREGADOS PARA PERSONAS CUIDADORAS ENTREGADOS	APOYOS A PERSONAS CUIDADORAS DE PERSONAS ENTREGADOS	ASC	BASES DE DATOS Y DOCUMENTOS DE LA COORDINACIÓN DE CONSTRUCCIÓN DE LA COMUNIDAD	Gestión	Eficacia	Porcentaje	A/B*100
	<b>Actividad</b>	<b>Unidad de medida</b>	<b>Meta anual</b>	<b>Avance Año</b>	<b>Avance Mes</b>	<b>% Avance</b>	<b>\$Anual</b>	<b>\$Ejercido</b>	<b>%Ejercido</b>
		<b>APOYOS</b>	<b>500.00</b>	<b>277.00</b>	<b>0.00</b>	<b>55.40</b>	<b>0.00</b>	<b>0.00</b>	<b>0.00</b>
A-006	SOLICITUDES DE BENEFICIARIOS A CUIDADORES DE PERSONAS	SOLICITUDES	600.00	1,445.00	11.00	240.83	0.00	0.00	0.00
A-008	PERSONAS CUIDADORAS BENEFICIADAS	PERSONAS	500.00	302.00	11.00	60.40	0.00	0.00	0.00