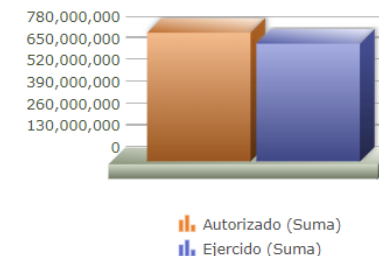
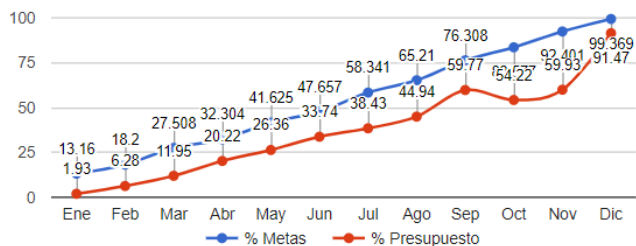
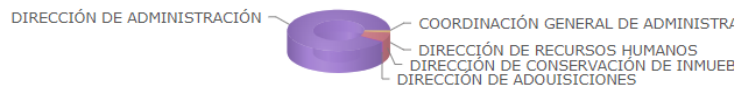


Programa presupuestario	19-MANTENIMIENTO
Eje	-
Ods	-
Ur	09 - COORDINACION GENERAL DE ADMINISTRACION E INNOVACION GUBERNAMENTAL
Beneficiarios	
Mml Proposito	LAS DEPENDENCIAS RECIBEN LOS RECURSOS NECESARIOS PARA QUE SU OPERATIVIDAD SEA EFICIENTE.
Presupuesto anual	\$768,512,879.83
Presupuesto ejercido	\$702,920,904.90



Titulo	Ene	Feb	Mar	Abr	May	Jun	Jul	Ago	Sep	Oct	Nov	Dic
% Avance metas	13.16	18.20	27.51	32.30	41.63	47.66	58.34	65.21	76.31	83.58	92.40	99.37
% Avance presupuestal	1.93	6.28	11.95	20.22	26.36	33.74	38.43	44.94	59.77	54.22	59.93	91.47

Areas Participantes	Inicial	Ejercido	Porc Avance
DIRECCIÓN DE ADQUISICIONES	3,645,062	3,437,259	94.29 %
DIRECCIÓN DE ADMINISTRACIÓN	696,507,487	636,934,296	91.44 %
COORDINACIÓN GENERAL DE ADMINISTRACIÓN E INNOVACIÓN GUBERNAMENTAL	296,127	289,420	97.73 %
DIRECCIÓN DE RECURSOS HUMANOS	12,499,014	12,188,074	97.51 %
DIRECCIÓN DE CONSERVACIÓN DE INMUEBLES	55,565,188	50,071,853	90.11 %



- COORDINACIÓN GENERAL DE ADMINISTRACIÓN E INNOVACIÓN GUBERNAMENTAL
- DIRECCIÓN DE ADMINISTRACIÓN
- DIRECCIÓN DE ADQUISICIONES
- DIRECCIÓN DE CONSERVACIÓN DE INMUEBLES
- DIRECCIÓN DE RECURSOS HUMANOS



19 - MANTENIMIENTO

Nivel	Resumen Narrativo	Nombre del indicador	Definición del indic.	Sentido	Medio de verif.	Tipo	Dimensión	U medida	Fórmula
PROPOSITO	LAS DEPENDENCIAS RECIBEN LOS RECURSOS NECESARIOS PARA QUE SU OPERATIVIDAD SEA EFICIENTE.	PORCENTAJE DE RECURSOS ASIGNADOS A LAS DEPENDENCIAS.	BRINDAR RECURSOS A LAS DEPENDENCIAS PARA QUE SU OPERATIVIDAD SEA EFICIENTE.	ASC	REPORTES Y BASES DE DATOS DE LAS ÁREAS DEL GOBIERNO MUNICIPAL DE ZAPOPAN.	Estratégico	Eficacia	Porcentaje	A/B*100
C-010	PATRIMONIO MUNICIPAL ACTUALIZADO.	PORCENTAJE DE ALTAS Y BAJAS DE LOS BIENES MUEBLES, INMUEBLES Y VEHÍCULOS REGISTRADOS.	ACTUALIZACIÓN DEL INVENTARIO DEL PATRIMONIO MUNICIPAL.	ASC	REPORTES Y BASES DE DATOS DE LAS ÁREAS DEL GOBIERNO MUNICIPAL DE ZAPOPAN.	Gestión	Eficacia	Porcentaje	A/B*100

Actividad	Unidad de medida	Meta anual	Avance Año	Avance Mes	% Avance	\$Anual	\$Ejercido	%Ejercido	
	<b>GESTIONES</b>	<b>101,125.00</b>	<b>117,743.00</b>	<b>15,411.00</b>	<b>116.43</b>	<b>283,097,361.60</b>	<b>269,760,973.06</b>	<b>95.28</b>	
A-459	GESTIÓN DE BIENES MUEBLES.	EXPEDIENTES	79,775.00	90,938.00	13,877.00	113.99	21,787,429.00	21,085,623.80	96.77
A-606	GESTIÓN DE VEHÍCULOS.	GESTIONES	13,750.00	17,293.00	792.00	125.77	260,346,758.99	247,872,190.65	95.20
A-916	GESTIÓN DE ESCRITURACIÓN.	GESTIONES	900.00	971.00	23.00	107.89	492,457.14	492,457.14	100.00
A-917	GESTIÓN DE INMUEBLES.	GESTIONES	6,700.00	8,541.00	719.00	127.48	470,716.47	310,701.47	66.00
C-020	ADMINISTRACIÓN DE LOS RECURSOS FINANCIEROS PARA SOPORTE A LAS ÁREAS EFICIENTADA.	PORCENTAJE DE SOLICITUDES DE RECURSOS ATENDIDAS.	BRINDAR ATENCIÓN Y RECURSOS NECESARIOS A LAS ÁREAS DEL GOBIERNO MUNICIPAL PARA QUE REALICEN SUS FUNCIONES DE FORMA CORRECTA Y EFICIENTE.	ASC	REPORTES Y BASES DE DATOS DE LAS ÁREAS DEL GOBIERNO MUNICIPAL DE ZAPOPAN.	Estratégico	Eficacia	Porcentaje	A/B*100

Actividad	Unidad de medida	Meta anual	Avance Año	Avance Mes	% Avance	\$Anual	\$Ejercido	%Ejercido	
	<b>ORDENES DE COMPRAS RECIBIDAS</b>	<b>1,300.00</b>	<b>1,597.00</b>	<b>79.00</b>	<b>122.85</b>	<b>3,941,189.75</b>	<b>3,726,679.87</b>	<b>94.55</b>	
A-502	ADQUISICIÓN DE BIENES Y SERVICIOS.	PROCESOS DE ADQUISICIONES INICIADAS	1,800.00	1,859.00	89.00	103.28	3,199,396.55	3,192,689.95	99.79
A-503	COMITÉ DE ADQUISICIONES.	SESIONES	35.00	34.00	4.00	97.14	435,447.92	380,753.92	87.43
A-504	REGISTRO DE PROVEEDORES AL PADRÓN DE LA DIRECCIÓN DE ADQUISICIONES.	REGISTROS DE PROVEEDORES SOLICITADOS	900.00	814.00	30.00	90.44	306,345.28	153,236.00	50.02
A-605	INCONFORMIDADES EN ACTIVIDADES EN PROCESOS DE LICITACIÓN.	PROCESOS	1,800.00	1,856.00	89.00	103.11	0.00	0.00	0.00
C-021	ADMINISTRACIÓN DE LOS RECURSOS HUMANOS EFICIENTADA.	PORCENTAJE DE REGISTRO DE LA NÓMINA ADMINISTRATIVA SUPERVISADA.	CONTROL, VIGILANCIA Y SUPERVISIÓN DE LA NÓMINA ADMINISTRATIVA.	ASC	BASES DE DATOS Y DOCUMENTALES DE LA DIRECCIÓN DE RECURSOS HUMANOS.	Gestión	Eficacia	Porcentaje	A/B*100

Actividad	Unidad de medida	Meta anual	Avance Año	Avance Mes	% Avance	\$Anual	\$Ejercido	%Ejercido	
	<b>NÓMINA</b>	<b>300,000.00</b>	<b>275,485.00</b>	<b>25,551.00</b>	<b>91.83</b>	<b>12,499,014.22</b>	<b>12,188,074.93</b>	<b>97.51</b>	
A-464	MOVIMIENTOS DE PERSONAL.	MOVIMIENTOS	30,000.00	27,915.00	352.00	93.05	0.00	0.00	0.00
A-473	SUPERVISIÓN Y REGISTRO DE LA NÓMINA ADMINISTRATIVA.	NÓMINA	300,000.00	275,465.00	25,551.00	91.82	30,798.00	30,798.00	100.00
A-475	SERVICIO SOCIAL Y PRÁCTICAS PROFESIONALES.	SOLICITUDES	7,000.00	5,557.00	406.00	79.39	0.00	0.00	0.00
A-488	CONTROL DE LA ESTRUCTURA DE PERSONAL.	ACTUALIZACIONES	1.00	2.00	1.00	200.00	0.00	0.00	0.00
A-505	ATENCIÓN A SINDICATOS.	SOLICITUDES	13,000.00	13,245.00	693.00	101.88	929,988.84	929,988.84	100.00
A-510	DESCRIPTIVO DE PUESTO.	DESCRIPTIVOS	358.00	358.00	0.00	100.00	0.00	0.00	0.00
A-511	CREDECIALIZACIÓN OFICIAL DE EMPLEADOS.	CREDECENCIALES	1,400.00	942.00	0.00	67.29	0.00	0.00	0.00
A-512	COMISIONES DE PERSONAL.	OMISIONES	300.00	316.00	2.00	105.33	0.00	0.00	0.00
A-514	COMUNICACIÓN INSTITUCIONAL.	DIFUSIÓN	360.00	597.00	47.00	165.83	0.00	0.00	0.00
A-515	ENTREGA DE APOYOS Y/O BENEFICIOS A LOS EMPLEADOS.	APOYOS	17,000.00	16,472.00	4,677.00	96.89	7,217,500.35	7,031,396.35	97.42
A-833	ADMINISTRACIÓN DE PERSONAL.	GESTIONES	210,000.00	213,143.00	12,667.00	101.50	0.00	0.00	0.00
A-973	SEGURIDAD SOCIAL.	TRÁMITES	150,000.00	126,079.00	2,678.00	84.05	4,320,727.03	4,195,891.74	97.11

C-022	ADMINISTRACIÓN Y MANTENIMIENTO DE LOS BIENES MUEBLES E INMUEBLES EFICIENTADA.	PORCENTAJE DE SOLICITUDES DE MANTENIMIENTO, CONSERVACIÓN Y SERVICIOS ATENDIDAS.	ATENCIÓN DE SOLICITUDES DE MANTENIMIENTO, CONSERVACIÓN Y SERVICIOS PARA LOS BIENES INMUEBLES.	ASC	REPORTES Y BASES DE DATOS DE LA DIRECCIÓN DE CONSERVACIÓN DE INMUEBLES.	Gestión	Eficacia	Porcentaje	A/B*100
	Actividad	Unidad de medida	Meta anual	Avance Año	Avance Mes	% Avance	\$Anual	\$Ejercido	%Ejercido
		<b>SOLICITUDES</b>	<b>14,440.00</b>	<b>14,833.00</b>	<b>1,045.00</b>	<b>102.72</b>	<b>55,565,188.52</b>	<b>50,071,853.62</b>	<b>90.11</b>
A-434	ATENCIÓN A SOLICITUDES DE SERVICIOS GENERALES EN EDIFICIOS PROPIOS Y ARRENDADOS.	SOLICITUDES	10,000.00	9,141.00	666.00	91.41	17,274,712.18	16,220,047.26	93.89
A-443	ATENCIÓN A SOLICITUDES DE REPARACIÓN/ SERVICIOS MENORES EN EDIFICIOS PÚBLICOS.	SOLICITUDES	3,500.00	4,718.00	309.00	134.80	13,965,671.26	12,349,175.77	88.42
A-444	ATENCIÓN A SOLICITUDES DE REMODELACIÓN Y/O SERVICIO MAYOR EN EDIFICIOS PÚBLICOS.	SOLICITUDES	40.00	46.00	2.00	115.00	14,022,647.24	12,794,218.15	91.23
A-450	MANTENIMIENTO PREVENTIVO CORRECTIVO A LAS INSTALACIONES FIJAS.	SOLICITUDES	900.00	928.00	68.00	103.11	10,302,157.84	8,708,412.44	84.52
C-154	REPARACIÓN DE UNIDADES PERTENECIENTES AL PADRÓN VEHICULAR.	PORCENTAJE DE REPARACIONES DE VEHÍCULOS REALIZADAS.	REPARACIÓN Y SERVICIO PREVENTIVO DE VEHÍCULOS PARA PROLONGAR SU VIDA UTILITARIA.	ASC	ÓRDENES DE TRABAJO FIRMADAS Y CERRADAS DE LA UNIDAD DE MANTENIMIENTO VEHICULAR.	Gestión	Eficacia	Porcentaje	A/B*100
	Actividad	Unidad de medida	Meta anual	Avance Año	Avance Mes	% Avance	\$Anual	\$Ejercido	%Ejercido
		<b>SOLICITUDES</b>	<b>600.00</b>	<b>6,639.00</b>	<b>431.00</b>	<b>1,106.50</b>	<b>413,410,125.74</b>	<b>367,173,323.42</b>	<b>88.81</b>
A-458	MANTENIMIENTO PREVENTIVO Y CORRECTIVO DE VEHÍCULOS.	SOLICITUDES	600.00	6,380.00	368.00	1,063.33	61,013,331.29	38,880,947.10	63.72
A-607	ADQUISICIÓN DE INSUMO PARA TALLERES.	COMPRAS	350.00	4,420.00	284.00	1,262.86	352,396,794.45	328,292,376.32	93.15