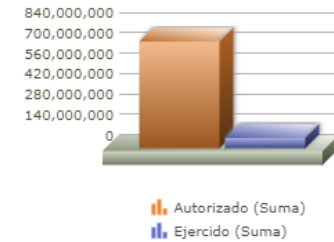
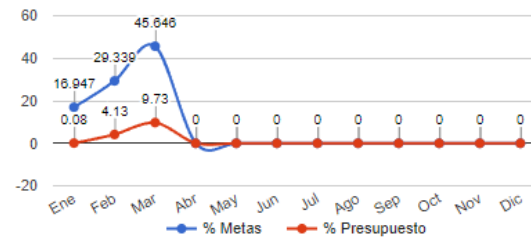
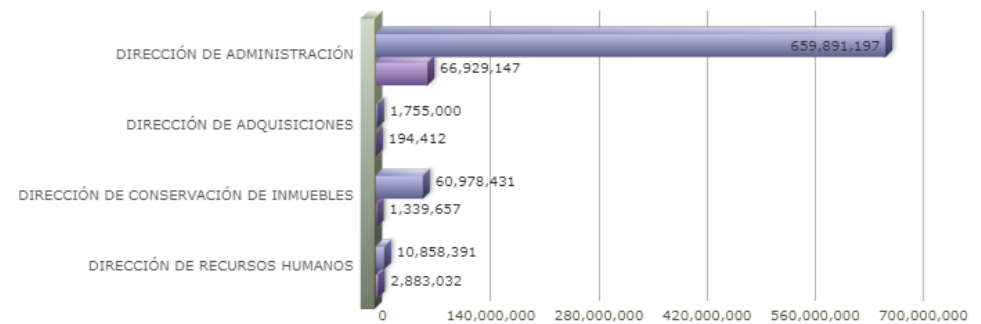
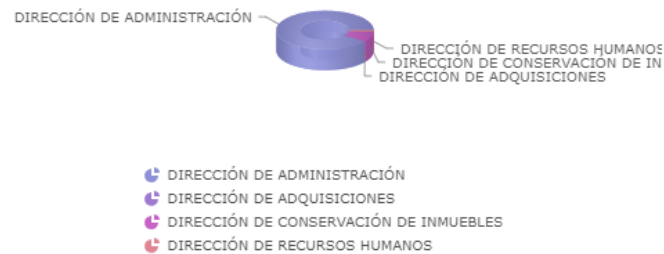


Programa presupuestario	19-MANTENIMIENTO
Eje	-
Ods	-
Ur	09 - COORDINACIÓN GENERAL DE ADMINISTRACION E INNOVACION GUBERNAMENTAL
Beneficiarios	
Mml Proposito	LAS DEPENDENCIAS RECIBEN LOS RECURSOS NECESARIOS PARA QUE SU OPERATIVIDAD SEA EFICIENTE.
Presupuesto anual	\$733,483,020.72
Presupuesto ejercido	\$71,346,249.81



Titulo	Ene	Feb	Mar	Abr	May	Jun	Jul	Ago	Sep	Oct	Nov	Dic
% Avance metas	16.95	29.34	45.65	0.00	0.00	0.00	0.00	0.00	0.00	0.00	0.00	0.00
% Avance presupuestal	0.08	4.13	9.73	0.00	0.00	0.00	0.00	0.00	0.00	0.00	0.00	0.00

Areas Participantes	Inicial	Ejercido	Porc Avance
DIRECCIÓN DE ADQUISICIONES	1,755,000	194,412	11.07 %
DIRECCIÓN DE RECURSOS HUMANOS	10,858,391	2,883,032	26.55 %
DIRECCIÓN DE ADMINISTRACIÓN	659,891,197	66,929,147	10.14 %
DIRECCIÓN DE CONSERVACIÓN DE INMUEBLES	60,978,431	1,339,657	2.19 %



19 - MANTENIMIENTO

Nivel	Resumen Narrativo	Nombre del indicador	Definición del indic.	Sentido	Medio de verif.	Tipo	Dimensión	U medida	Fórmula
PROPOSITO	LAS DEPENDENCIAS RECIBEN LOS RECURSOS NECESARIOS PARA QUE SU OPERATIVIDAD SEA EFICIENTE.	PORCENTAJE DE RECURSOS ASIGNADOS A LAS DEPENDENCIAS.	BRINDAR RECURSOS A LAS DEPENDENCIAS PARA QUE SU OPERATIVIDAD SEA EFICIENTE.	ASC	REPORTES Y BASES DE DATOS DE LAS ÁREAS DEL GOBIERNO MUNICIPAL DE ZAPOPAN.	Estratégico	Eficacia	Porcentaje	A/B*100
C-010	PATRIMONIO MUNICIPAL ACTUALIZADO.	PORCENTAJE DE ALTAS Y BAJAS DE LOS BIENES MUEBLES, INMUEBLES Y VEHÍCULOS REGISTRADOS.	ACTUALIZACIÓN DEL INVENTARIO DEL PATRIMONIO MUNICIPAL.	ASC	REPORTES Y BASES DE DATOS DE LAS ÁREAS DEL GOBIERNO MUNICIPAL DE ZAPOPAN.	Gestión	Eficacia	Porcentaje	A/B*100
	Actividad	Unidad de medida	Meta anual	Avance Año	Avance Mes	% Avance	\$Anual	\$Ejercido	%Ejercido
		GESTIONES	116,450.00	40,700.00	18,633.00	34.95	135,390,967.38	2,556,393.35	1.88
A-459	GESTIÓN DE BIENES MUEBLES.	EXPEDIENTES	77,450.00	31,019.00	15,822.00	40.05	1,550,000.00	33,593.60	2.16
A-606	GESTIÓN DE VEHÍCULOS.	GESTIONES	30,000.00	7,289.00	2,172.00	24.30	86,366,411.65	2,522,799.75	2.92
A-916	GESTIÓN DE ESCRITURACIÓN.	GESTIONES	2,000.00	536.00	163.00	26.80	10,820,217.86	0.00	0.00
A-917	GESTIÓN DE INMUEBLES.	GESTIONES	7,000.00	1,856.00	476.00	26.51	36,654,337.87	0.00	0.00
C-020	ADMINISTRACIÓN DE LOS RECURSOS FINANCIEROS PARA SOPORTE A LAS ÁREAS EFICIENTADA.	PORCENTAJE DE SOLICITUDES DE RECURSOS ATENDIDAS.	ATENCIÓN DE LAS SOLICITUDES PARA LA ADMINISTRACIÓN DE LOS RECURSOS FINANCIEROS Y SOPORTE EFICIENTE A LAS ÁREAS.	ASC	REPORTES Y BASES DE DATOS DE LAS ÁREAS DEL GOBIERNO MUNICIPAL DE ZAPOPAN.	Gestión	Eficacia	Porcentaje	A/B*100
	Actividad	Unidad de medida	Meta anual	Avance Año	Avance Mes	% Avance	\$Anual	\$Ejercido	%Ejercido
		ÓRDENES DE COMPRA	1,300.00	479.00	219.00	36.85	1,755,000.00	194,412.81	11.07
A-502	ADQUISICIÓN DE BIENES Y SERVICIOS.	PROCESOS DE ADQUISICIÓN	1,500.00	533.00	226.00	35.53	196,500.00	27,434.00	13.96
A-503	COMITÉ DE ADQUISICIONES.	SESIONES	26.00	9.00	3.00	34.62	953,500.00	13,920.00	1.45
A-504	REGISTRO DE PROVEEDORES AL PADRÓN DE LA DIRECCIÓN DE ADQUISICIONES.	NUEVOS	850.00	190.00	61.00	22.35	605,000.00	153,058.81	25.29
A-605	INCONFORMIDADES EN ACTIVIDADES EN PROCESOS DE LICITACIÓN.	PROCESOS	1,500.00	533.00	226.00	35.53	0.00	0.00	0.00
C-021	ADMINISTRACIÓN DE LOS RECURSOS HUMANOS EFICIENTADA.	PORCENTAJE DE REGISTRO DE LA NÓMINA ADMINISTRATIVA SUPERVISADA.	CONTROL, VIGILANCIA Y SUPERVISIÓN DE LA NÓMINA ADMINISTRATIVA.	ASC	BASES DE DATOS Y DOCUMENTALES DE LA DIRECCIÓN DE RECURSOS HUMANOS.	Gestión	Eficacia	Porcentaje	A/B*100
	Actividad	Unidad de medida	Meta anual	Avance Año	Avance Mes	% Avance	\$Anual	\$Ejercido	%Ejercido
		NÓMINA	222,000.00	74,053.00	24,250.00	33.36	10,858,391.84	2,883,032.15	26.55
A-464	MOVIMIENTOS DE PERSONAL.	MOVIMIENTOS	30,000.00	8,949.00	1,695.00	29.83	0.00	0.00	0.00
A-473	SUPERVISIÓN Y REGISTRO DE LA NÓMINA ADMINISTRATIVA.	NÓMINA	222,000.00	74,053.00	24,250.00	33.36	3,838,391.84	1,608,850.43	41.91
A-475	SERVICIO SOCIAL Y PRÁCTICAS PROFESIONALES.	SOLICITUDES	7,000.00	956.00	391.00	13.66	0.00	0.00	0.00
A-488	CONTROL DE LA ESTRUCTURA DE PERSONAL.	ACTUALIZACIONES	1.00	0.00	0.00	0.00	0.00	0.00	0.00
A-505	ATENCIÓN A SINDICATOS.	SOLICITUDES	13,000.00	3,738.00	889.00	28.75	2,100,000.00	498,312.00	23.72
A-510	DESCRIPTIVO DE PUESTO.	DESCRIPTIVOS DE PUESTOS	358.00	0.00	0.00	0.00	0.00	0.00	0.00
A-511	CREDENCIALIZACIÓN OFICIAL DE EMPLEADOS.	CREDENCIALES	10,000.00	0.00	0.00	0.00	60,000.00	0.00	0.00
A-512	COMISIONES DE PERSONAL.	COMISIONES	300.00	248.00	8.00	82.67	0.00	0.00	0.00
A-514	COMUNICACIÓN INSTITUCIONAL.	DIFUSIÓN	400.00	132.00	52.00	33.00	0.00	0.00	0.00
A-515	ENTREGA DE APOYOS Y/O BENEFICIOS A LOS EMPLEADOS.	APOYOS Y BENEFICIOS	17,000.00	0.00	0.00	0.00	1,250,000.00	0.00	0.00
A-833	ADMINISTRACIÓN DE PERSONAL.	GESTIONES	210,000.00	53,347.00	12,404.00	25.40	50,000.00	0.00	0.00
A-973	SEGURIDAD SOCIAL.	TRÁMITES	150,000.00	39,062.00	16,264.00	26.04	3,560,000.00	775,869.72	21.79
C-022	ADMINISTRACIÓN Y MANTENIMIENTO DE LOS BIENES MUEBLES E INMUEBLES EFICIENTADA.	PORCENTAJE DE SOLICITUDES DE MANTENIMIENTO, CONSERVACIÓN Y SERVICIOS ATENDIDAS.	ATENCIÓN DE SOLICITUDES DE MANTENIMIENTO, CONSERVACIÓN Y SERVICIOS PARA LOS BIENES INMUEBLES.	ASC	REPORTES Y BASES DE DATOS DE LA DIRECCIÓN DE CONSERVACIÓN DE INMUEBLES.	Gestión	Eficacia	Porcentaje	A/B*100
	Actividad	Unidad de medida	Meta anual	Avance Año	Avance Mes	% Avance	\$Anual	\$Ejercido	%Ejercido

19 - MANTENIMIENTO

Actividad	Unidad de medida	Meta anual	Avance Año	Avance Mes	% Avance	\$Anual	\$Ejercido	%Ejercido
SOLICITUDES		11,565.00	3,357.00	1,103.00	29.03	60,978,431.50	1,339,657.65	2.19
A-434 ATENCIÓN A SOLICITUDES DE SERVICIOS GENERALES EN EDIFICIOS PROPIOS Y ARRENDADOS.	SOLICITUDES	7,605.00	1,865.00	618.00	24.52	27,061,487.01	363,754.81	1.34
A-443 ATENCIÓN A SOLICITUDES DE REPARACIÓN / SERVICIOS MENORES EN EDIFICIOS PÚBLICOS.	SOLICITUDES	3,150.00	1,330.00	350.00	42.22	15,347,286.44	5,442.97	0.03
A-444 ATENCIÓN A SOLICITUDES DE REMODELACIÓN Y/O SERVICIO MAYOR EN EDIFICIOS PÚBLICOS.	SOLICITUDES	40.00	11.00	3.00	27.50	10,307,992.31	970,459.87	9.41
A-450 MANTENIMIENTO PREVENTIVO CORRECTIVO A LAS INSTALACIONES FIJAS.	SOLICITUDES	810.00	151.00	132.00	18.64	8,261,665.74	0.00	0.00
C-154 REPARACIÓN DE UNIDADES PERTENECIENTES AL PADRÓN VEHICULAR.	PORCENTAJE DE REPARACIONES DE VEHÍCULOS REALIZADAS.	REPARACIÓN Y SERVICIO PREVENTIVO DE VEHÍCULOS PARA PROLONGAR SU VIDA UTILITARIA.	ASC	ÓRDENES DE TRABAJO FIRMADAS Y CERRADAS DE LA UNIDAD DE MANTENIMIENTO VEHICULAR.	Gestión	Eficacia	Porcentaje	A/B*100
SOLICITUDES		6,720.00	1,416.00	428.00	21.07	524,500,230.00	64,372,753.85	12.27
A-458 MANTENIMIENTO PREVENTIVO Y CORRECTIVO DE VEHÍCULOS.	SOLICITUDES	6,720.00	1,235.00	344.00	18.38	91,305,000.00	9,465,988.38	10.36
A-607 ADQUISICIÓN DE INSUMO PARA TALLERES.	COMPRAS	4,200.00	885.00	240.00	21.07	433,195,230.00	54,906,765.47	12.67