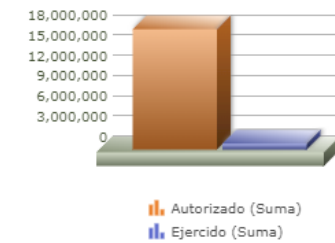
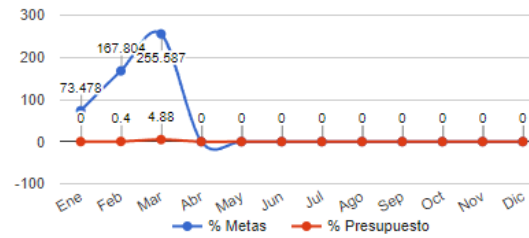
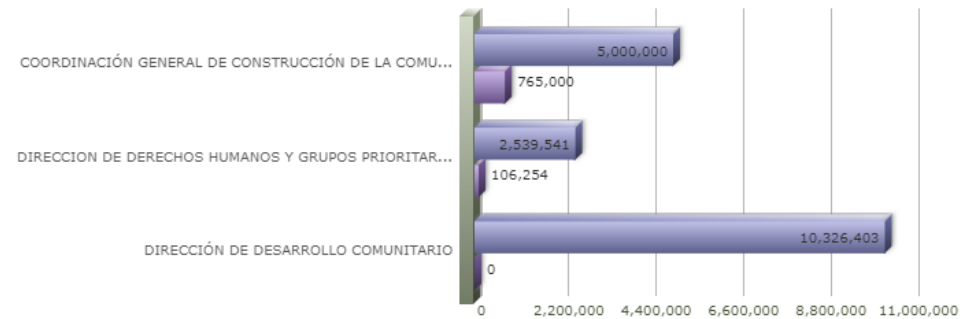
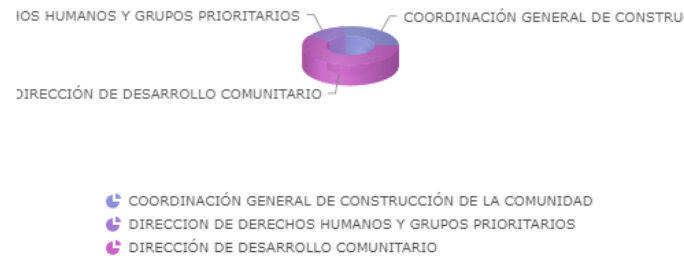


Programa presupuestario	34-DESARROLLO COMUNITARIO
Eje	-
Ods	-
Ur	13 - COORDINACIÓN GENERAL DE CONSTRUCCION DE LA COMUNIDAD
Beneficiarios	
Mml Proposito	LOS HABITANTES DEL MUNICIPIO DE ZAPOPAN CUENTAN CON ESPACIOS PARA EL DESARROLLO COMUNITARIO.
Presupuesto anual	\$17,885,944.00
Presupuesto ejercido	\$871,254.00



Titulo	Ene	Feb	Mar	Abr	May	Jun	Jul	Ago	Sep	Oct	Nov	Dic
% Avance metas	73.48	167.80	255.59	0.00	0.00	0.00	0.00	0.00	0.00	0.00	0.00	0.00
% Avance presupuestal	0.00	0.40	4.88	0.00	0.00	0.00	0.00	0.00	0.00	0.00	0.00	0.00

Areas Participantes	Inicial	Ejercido	Porc Avance
COORDINACIÓN GENERAL DE CONSTRUCCIÓN DE LA COMUNIDAD	5,000,000	785,000	15.30 %
DIRECCION DE DERECHOS HUMANOS Y GRUPOS PRIORITARIOS	2,539,541	106,254	4.18 %
DIRECCIÓN DE DESARROLLO COMUNITARIO	10,326,403	0	0.00 %



Nivel	Resumen Narrativo	Nombre del indicador	Definición del indic.	Sentido	Medio de verif.	Tipo	Dimensión	U medida	Fórmula
PROPOSITO	LOS HABITANTES DEL MUNICIPIO DE ZAPOPAN CUENTAN CON ESPACIOS PARA EL DESARROLLO COMUNITARIO.	PORCENTAJE DE CIUDADANOS ENCUESTADOS SATISFECHOS CON LOS SERVICIOS OFRECIDOS EN LAS COLMENAS Y ENJAMBRES.	CIUDADANOS ENCUESTADOS SATISFECHOS CON LOS SERVICIOS OFRECIDOS EN LAS COLMENAS Y ENJAMBRES.	ASC	BASES DE DATOS Y DOCUMENTOS DE LA DIRECCIÓN DE DESARROLLO COMUNITARIO.	Estratégico	Calidad	Porcentaje	A/B*100
C-079	ASESORÍAS A PERSONAS MIGRANTES, PERSONAS DE PUEBLOS ORIGINARIOS, PERSONAS DE LA DIVERSIDAD SEXUAL, PERSONAS CON DISCAPACIDAD Y DE OTROS GRUPOS PRIORITARIOS BRINDADAS.	PORCENTAJE DE ASESORÍAS BRINDADAS.	ASESORÍAS BRINDADAS.	ASC	BASE DE DATOS DE LA DIRECCIÓN DE DERECHOS HUMANOS Y GRUPOS PRIORITARIOS.	Gestión	Eficacia	Porcentaje	A/B*100

Actividad	Unidad de medida	Meta anual	Avance Año	Avance Mes	% Avance	\$Anual	\$Ejercido	%Ejercido	
	ASESORÍAS	270.00	28.00	10.00	10.37	135,000.00	0.00	0.00	
A-611	SOLICITUDES DE PETICIÓN DE APOYO INGRESADAS.	SOLICITUDES	480.00	237.00	17.00	49.38	0.00	0.00	
A-612	SOLICITUDES CANALIZADAS.	SOLICITUDES	200.00	168.00	0.00	84.00	135,000.00	0.00	
C-152	CAPACITACIONES Y EVENTOS DE SENSIBILIZACIÓN EN TEMAS DE DERECHOS HUMANOS Y ATENCIÓN A PERSONAS MIGRANTES, PERSONAS DE PUEBLOS ORIGINARIOS, PERSONAS DE LA DIVERSIDAD SEXUAL, PERSONAS CON DISCAPACIDAD Y DE OTROS GRUPOS PRIORITARIOS REALIZADOS.	PORCENTAJE DE CAPACITACIONES Y EVENTOS DE REALIZADOS.	CAPACITACIONES Y EVENTOS DE REALIZADOS.	ASC	BASE DE DATOS DE LA DIRECCIÓN DE DERECHOS HUMANOS Y GRUPOS PRIORITARIOS.	Gestión	Eficacia	Porcentaje	A/B*100

Actividad	Unidad de medida	Meta anual	Avance Año	Avance Mes	% Avance	\$Anual	\$Ejercido	%Ejercido	
	CAPACITACIONES	318.00	43.00	5.00	13.52	2,298,287.00	0.00	0.00	
A-126	CAPACITACIONES EN TEMAS DE DERECHOS HUMANOS Y GRUPOS PRIORITARIOS REALIZADAS	CAPACITACIONES	300.00	48.00	4.00	16.00	623,287.02	0.00	
A-610	EJECUCIÓN DE EVENTOS DE LA DIRECCIÓN DE DERECHOS HUMANOS Y GRUPOS PRIORITARIOS	EVENTOS	18.00	6.00	1.00	33.33	1,674,999.98	0.00	
C-166	SERVICIOS EN LA RED DE COLMENAS Y ENJAMBRES.	PORCENTAJE DE SERVICIOS REALIZADOS EN LA RED DE COLMENAS Y ENJAMBRES.	SERVICIOS REALIZADOS EN LA RED DE COLMENAS Y ENJAMBRES.	ASC	BASES DE DATOS Y DOCUMENTOS DE LA DIRECCIÓN DE DESARROLLO COMUNITARIO.	Gestión	Eficacia	Porcentaje	A/B*100

Actividad	Unidad de medida	Meta anual	Avance Año	Avance Mes	% Avance	\$Anual	\$Ejercido	%Ejercido	
	SERVICIOS	2,870.00	866.00	336.00	30.17	2,719,586.00	0.00	0.00	
A-068	EVENTOS EN LA RED DE COLMENAS Y ENJAMBRES.	EVENTOS	300.00	69.00	39.00	23.00	1,559,867.00	0.00	
A-069	TALLERES EN LA RED DE COLMENAS Y ENJAMBRES.	TALLERES	2,500.00	764.00	284.00	30.56	1,159,719.00	0.00	
A-072	ASESORÍAS EN LA RED DE COLMENAS Y ENJAMBRES.	ASESORÍAS	50.00	26.00	10.00	52.00	0.00	0.00	
A-073	CAPACITACIONES EN LA RED DE COLMENAS Y ENJAMBRES.	CAPACITACIONES	20.00	7.00	3.00	35.00	0.00	0.00	
C-167	VÍA RECREATIVA OPERADA.	PORCENTAJE DE PERSONAS QUE ASISTEN A LA VÍA RECREATIVA Y VÍA EN TU COLONIA.	VÍA RECREATIVA Y VÍA EN TU COLONIA OPERADA.	ASC	BASES DE DATOS Y DOCUMENTOS DE LA DIRECCIÓN DE DESARROLLO COMUNITARIO.	Gestión	Eficacia	Porcentaje	A/B*100

Actividad	Unidad de medida	Meta anual	Avance Año	Avance Mes	% Avance	\$Anual	\$Ejercido	%Ejercido	
	ASISTENTES	2,500,000.00	734,161.00	330,386.00	29.37	7,606,817.00	0.00	0.00	
A-074	GESTIÓN Y OPERACIÓN DE LOS PUNTOS DE ACTIVACIÓN DE LA VÍA RECREATIVA.	ACTIVACIONES	2,000.00	361.00	118.00	18.05	7,606,817.00	0.00	
A-075	SERVICIO SOCIAL EN LA VÍA RECREATIVA.	SERVIDORES SOCIALES	800.00	0.00	0.00	0.00	0.00	0.00	
C-168	APOYOS EN ESPECIE Y ECONOMICOS A GRUPOS PRIORITARIOS.	PORCENTAJE DE APOYOS ECONÓMICOS Y/O EN ESPECIE A GRUPOS PRIORITARIOS ENTREGADOS	APOYOS ECONÓMICOS Y/O EN ESPECIE A GRUPOS PRIORITARIOS ENTREGADOS	ASC	BASE DE DATOS DE LA DIRECCIÓN DE DERECHOS HUMANOS Y GRUPOS PRIORITARIOS.	Gestión	Eficiencia	Porcentaje	A/B*100

Actividad	Unidad de medida	Meta anual	Avance Año	Avance Mes	% Avance	\$Anual	\$Ejercido	%Ejercido
-----------	------------------	------------	------------	------------	----------	---------	------------	-----------

