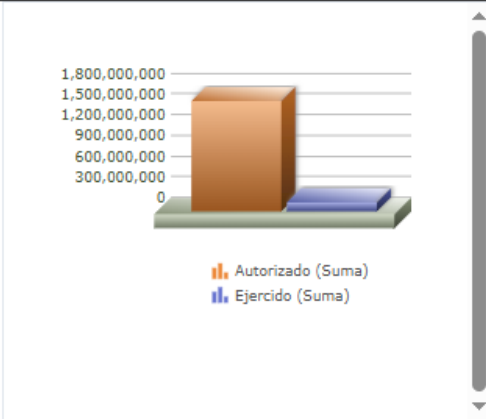
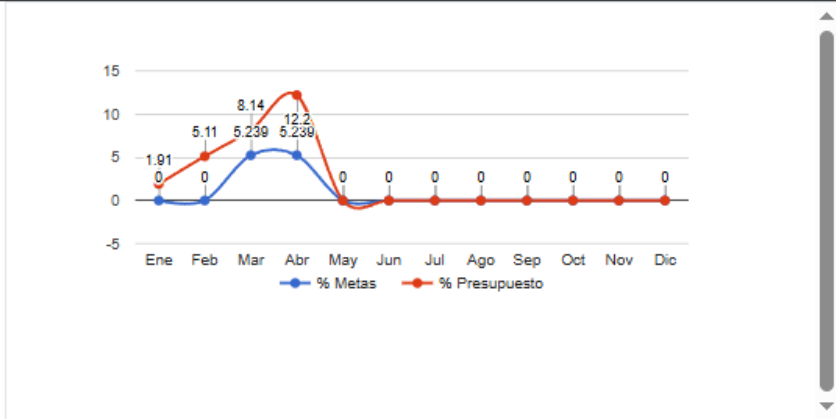
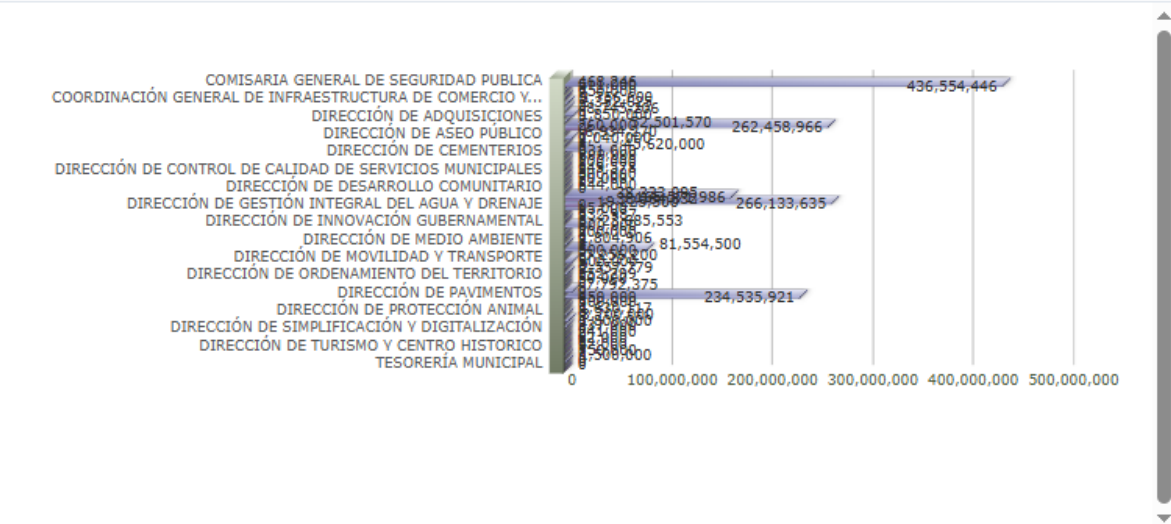
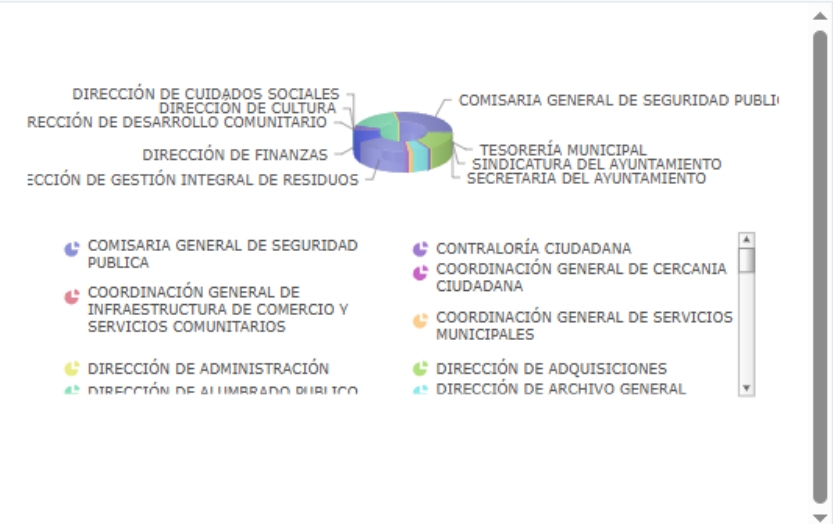


Programa presupuestario	36-FONDO DE APORTACIONES PARA EL FORTALECIMIENTO MUNICIPAL.
Eje	-
Ods	-
Ur	06 - TESORERÍA
Beneficiarios	
Mml Proposito	EL MUNICIPIO DE ZAPOPAN RECIBE LA TRANSFERENCIA DE RECURSOS FEDERALES PARA FORTALECER E SUS FINANZAS PUBLICAS MUNICIPALES.
Presupuesto anual	\$1,596,378,453.84
Presupuesto ejercido	\$129,887,746.32



Titulo	Ene	Feb	Mar	Abr	May	Jun	Jul	Ago	Sep	Oct	Nov	Dic
% Avance metas	0.00	0.00	5.24	5.24	0.00	0.00	0.00	0.00	0.00	0.00	0.00	0.00
% Avance presupuestal	1.91	5.11	8.14	12.20	0.00	0.00	0.00	0.00	0.00	0.00	0.00	0.00

Areas Participantes	Inicial	Ejercido	Porc Avance
CONTRALORÍA CIUDADANA	511,000	0	0.00 %
DIRECCIÓN DE ADMINISTRACIÓN	8,745,206	0	0.00 %
COMISARIA GENERAL DE SEGURIDAD PUBLICA	438,554,446	488,246	0.10 %
COORDINACIÓN GENERAL DE CERCANIA CIUDADANA	750,000	0	0.00 %
DIRECCIÓN DE CEMENTERIOS	331,000	0	0.00 %
DIRECCIÓN DE CUIDADOS SOCIALES	300,000	0	0.00 %
DIRECCIÓN DE FINANZAS	165,571,988	38,333,095	23.15 %



Las cifras presupuestales incluyen una distribución aproximada de servicios personales conforme al esfuerzo estimado para cada Programa Presupuestario a valores del Presupuesto Aprobado.  
 Las cifras presupuestales incluyen unicamente asignaciones programables de gasto quedando fuera: deuda pública, provisiones salariales, equipamiento institucional, gasto administrativo y Subsidio a OPD's  
 Los porcentajes de avance, tanto financiero como en metas, se actualizan cada periodo, por lo que pueden variar con respecto a los informes emitidos en periodos anteriores

36 - FONDO DE APORTACIONES PARA EL FORTALECIMIENTO MUNICIPAL.

Nivel	Resumen Narrativo	Nombre del indicador	Definición del indic.	Sentido	Medio de verif.	Tipo	Dimensión	U medida	Fórmula
PROPOSITO	EL MUNICIPIO DE ZAPOPAN RECIBE LA TRANSFERENCIA DE RECURSOS FEDERALES PARA FORTALECER E SUS FINANZAS PÚBLICAS MUNICIPALES.	PORCENTAJE DE DEPENDENCIA FINANCIERA MUNICIPAL.	SE MIDE LA DEPENDENCIA DEL MUNICIPIO DE LOS RECURSOS TRANSFERIDOS POR EL FORTAMUN.	ASC	CUENTA PÚBLICA MUNICIPAL; <a href="https://www.zapopan.gob.mx/transparencia/rendicion-de-cuentas/cuentas-publicas/">https://www.zapopan.gob.mx/transparencia/rendicion-de-cuentas/cuentas-publicas/</a>	Estratégico	Eficacia	Porcentaje	A/B*100
C-082	MODERNIZACIÓN Y MANTENIMIENTO DE SISTEMAS IMPLEMENTADOS.	PORCENTAJE DE RECURSOS EJERCIDOS EN LA MODERNIZACIÓN Y MANTENIMIENTO DE SISTEMAS IMPLEMENTADOS	SE MIDE EL PORCENTAJE DE RECURSOS EJERCIDOS EN LA MODERNIZACIÓN Y MANTENIMIENTO DE SISTEMAS IMPLEMENTADOS	ASC	REPORTERÍA E INFORMES PUBLICADOS EN EL PORTAL WEB DEL MUNICIPIO DE ZAPOPAN; <a href="https://www.zapopan.gob.mx/transparencia/info-rmes-planes-y-programas/ramo-33/">https://www.zapopan.gob.mx/transparencia/info-rmes-planes-y-programas/ramo-33/</a> . DIRECCIÓN DE PRESUPUESTO Y EGRESOS.	Gestión	Economía	Porcentaje	A/B*100

Actividad	Unidad de medida	Meta anual	Avance Año	Avance Mes	% Avance	\$Anual	\$Ejercido	%Ejercido	
	<b>PESOS MXN</b>	<b>100,090,000.01</b>	<b>0.00</b>	<b>0.00</b>	<b>0.00</b>	<b>126,639,442.28</b>	<b>0.00</b>	<b>0.00</b>	
A-011	MANTENIMIENTO DE REDES E INFRAESTRUCTURA DIGITAL.	PESOS MXN	71,890,000.01	0.00	0.00	43,415,553.39	0.00	0.00	
A-028	MODERNIZACIÓN DE EQUIPOS ADMINISTRATIVOS Y DE SERVICIOS.	PESOS MXN	28,200,000.00	0.00	0.00	83,223,888.89	0.00	0.00	
C-119	CUMPLIMIENTO DE PAGO DE LAS OBLIGACIONES FINANCIERAS REALIZADO.	PORCENTAJE DE PAGO ANUAL DE LAS OBLIGACIONES FINANCIERAS REALIZADO.	SE MIDE EL AVANCE PORCENTUAL DEL CUMPLIMIENTO DE LAS OBLIGACIONES DE PAGO (AGUA, LUZ, DEUDA Y ARRENDAMIENTOS).	ASC	REPORTERÍA E INFORMES PUBLICADOS EN EL PORTAL WEB DEL MUNICIPIO DE ZAPOPAN; <a href="https://www.zapopan.gob.mx/transparencia/info-rmes-planes-y-programas/ramo-33/">https://www.zapopan.gob.mx/transparencia/info-rmes-planes-y-programas/ramo-33/</a> . DIRECCIÓN DE PRESUPUESTO Y EGRESOS.	Gestión	Economía	Porcentaje	A/B*100

Actividad	Unidad de medida	Meta anual	Avance Año	Avance Mes	% Avance	\$Anual	\$Ejercido	%Ejercido	
	<b>PESOS MXN</b>	<b>514,910,274.19</b>	<b>105,414,535.21</b>	<b>105,414,535.21</b>	<b>20.47</b>	<b>517,046,888.48</b>	<b>105,414,535.21</b>	<b>20.38</b>	
A-490	PAGO DE SERVICIOS DE ENERGÍA ELÉCTRICA.	PESOS MXN	259,242,351.83	52,501,570.43	20.25	261,378,966.12	52,501,570.43	20.08	
A-491	PAGO DE ARRENDAMIENTOS.	PESOS MXN	90,125,935.39	14,579,868.83	16.18	90,125,935.39	14,579,868.83	16.17	
A-492	PAGO DE SERVICIOS DE LA DEUDA.	PESOS MXN	165,541,986.97	38,333,095.95	23.16	165,541,986.97	38,333,095.95	23.15	
C-135	INFRAESTRUCTURA Y MANTENIMIENTO EJECUTADO.	PORCENTAJE DE INFRAESTRUCTURA Y MANTENIMIENTO EJECUTADO.	SE MIDE EL PORCENTAJE DE RECURSOS EJERCIDOS PARA LA EJECUCIÓN Y MANTENIMIENTO DE LA INFRAESTRUCTURA.	ASC	REPORTERÍA E INFORMES PUBLICADOS EN EL PORTAL WEB DEL MUNICIPIO DE ZAPOPAN; <a href="https://www.zapopan.gob.mx/transparencia/info-rmes-planes-y-programas/ramo-33/">https://www.zapopan.gob.mx/transparencia/info-rmes-planes-y-programas/ramo-33/</a> . DIRECCIÓN DE PRESUPUESTO Y EGRESOS.	Gestión	Economía	Porcentaje	A/B*100

Actividad	Unidad de medida	Meta anual	Avance Año	Avance Mes	% Avance	\$Anual	\$Ejercido	%Ejercido	
	<b>PESOS MXN</b>	<b>486,448,999.80</b>	<b>23,984,963.59</b>	<b>23,984,963.59</b>	<b>4.93</b>	<b>516,137,676.46</b>	<b>23,984,963.59</b>	<b>4.64</b>	
A-128	PRESTACIÓN Y MANTENIMIENTO DE SERVICIOS PÚBLICOS.	PESOS MXN	254,248,999.80	23,984,963.59	9.43	283,472,676.46	23,984,963.59	8.46	
A-494	MANTENIMIENTO, REHABILITACIÓN, Y/O AMPLIACIÓN DE INFRAESTRUCTURA.	PESOS MXN	232,200,000.00	0.00	0.00	232,665,000.00	0.00	0.00	
C-138	GESTIONES DIRECTAMENTE VINCULADAS CON LA SEGURIDAD PÚBLICA ATENDIDAS.	PORCENTAJE DE RECURSOS EJERCIDOS DEL FORTAMUN EN RUBROS PARA LAS GESTIONES DIRECTAMENTE VINCULADAS CON LA SEGURIDAD PÚBLICA.	SE MIDE EL PORCENTAJE DE RECURSOS EJERCIDOS PARA LA ATENCIÓN DE LAS NECESIDADES DIRECTAMENTE VINCULADAS CON LA SEGURIDAD PÚBLICA.	ASC	REPORTERÍA E INFORMES PUBLICADOS EN EL PORTAL WEB DEL MUNICIPIO DE ZAPOPAN; <a href="https://www.zapopan.gob.mx/transparencia/info-rmes-planes-y-programas/ramo-33/">https://www.zapopan.gob.mx/transparencia/info-rmes-planes-y-programas/ramo-33/</a> . DIRECCIÓN DE PRESUPUESTO Y EGRESOS.	Gestión	Economía	Porcentaje	A/B*100

Actividad	Unidad de medida	Meta anual	Avance Año	Avance Mes	% Avance	\$Anual	\$Ejercido	%Ejercido
	<b>PESOS MXN</b>	<b>396,080,000.00</b>	<b>0.00</b>	<b>0.00</b>	<b>0.00</b>	<b>436,554,446.62</b>	<b>468,246.52</b>	<b>0.10</b>

