

## FE DE ERRATAS

GACETA MUNICIPAL VOL.XXV, NO.1 SEGUNDA EPOCA 9 DE ENERO DE 2018

“Presupuesto de Egresos del Municipio de Zapopan, Jalisco para el Ejercicio Fiscal 2018”

**Página 25, se reemplaza el Cuadro “Presupuesto según Funciones Públicas 2018”**

**DICE:**

### Presupuesto según Funciones Públicas 2018\*

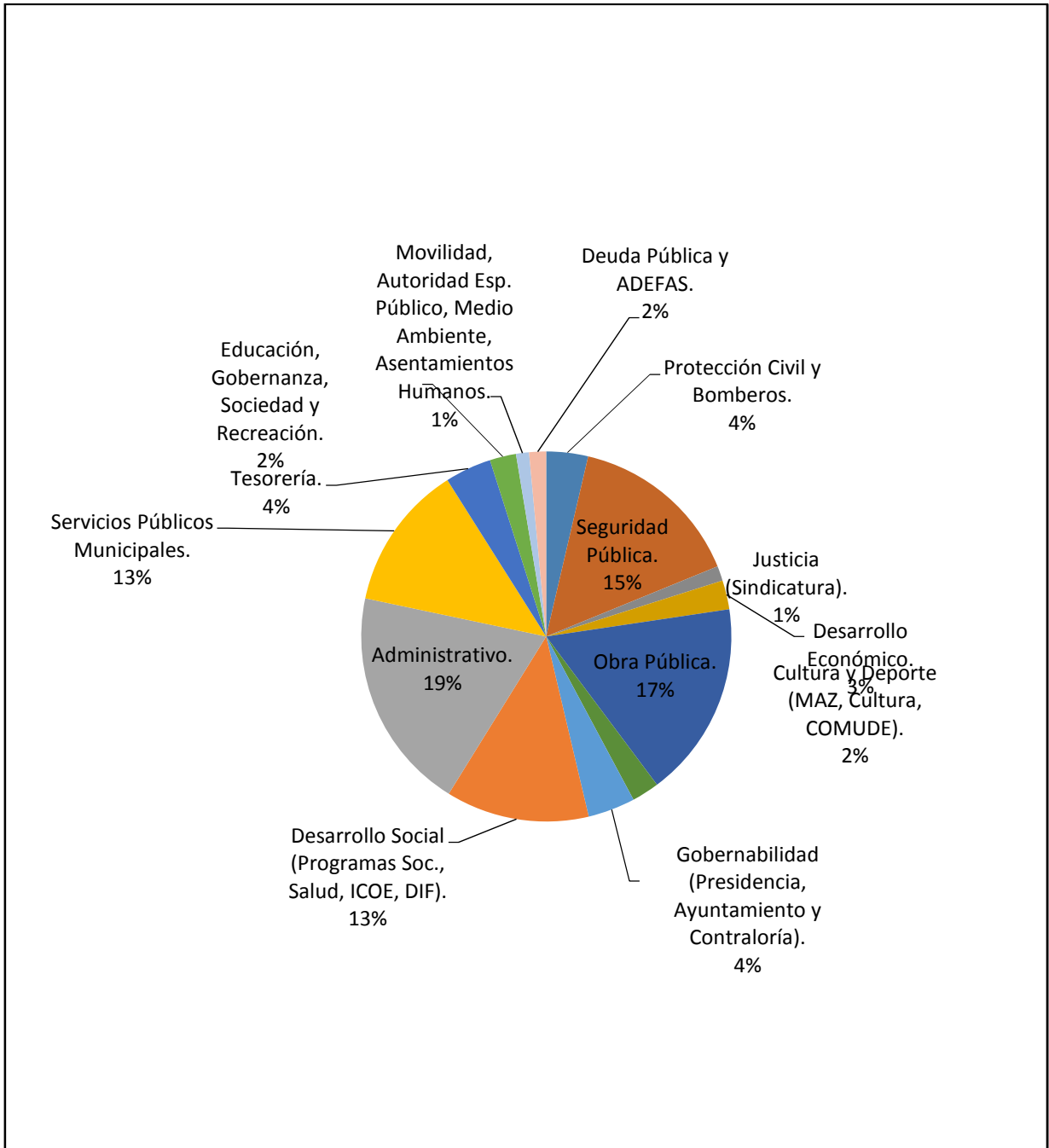
Distribución del Presupuesto según Funciones Públicas 2018*	Monto	%
Protección Civil y Bomberos.	277,004,579.07	3.65%
Seguridad Pública.	1,150,786,001.85	15.14%
Justicia (Sindicatura).	97,860,218.80	1.29%
Desarrollo Económico.	193,594,980.76	2.55%
Obra Pública.	1,299,907,901.64	17.11%
Cultura y Deporte (MAZ, Cultura, COMUDE).	181,491,886.22	2.39%
Gobernabilidad (Presidencia, Ayuntamiento y Contraloría).	313,953,348.84	4.13%
Desarrollo Social (Programas Soc., Salud, ICOE, DIF).	950,513,443.53	12.51%
Administrativo.	1,478,009,484.79	19.45%
Servicios Públicos Municipales.	964,803,139.34	12.70%
Tesorería.	308,347,979.75	4.06%
Educación, Gobernanza, Sociedad y Recreación.	173,462,124.99	2.28%
Movilidad, Autoridad Esp. Público, Medio Ambiente, Asentamientos Humanos.	86,817,049.30	1.14%
Deuda Pública y ADEFAS.	112,497,753.09	1.48%
<b>TOTAL</b>	<b>7,599,049,891.98</b>	<b>100%</b>
<b>*Esta distribución de funciones públicas no corresponde a la Clasificación Funcional CONAC, se trata de una distinción que permite visualizar en qué se gasta el Presupuesto de una forma más ciudadana.</b>		

**DEBE DECIR:****Presupuesto según Funciones Públicas 2018\***

<b>Distribución del Presupuesto según Funciones Públicas 2018*</b>	<b>Monto</b>	<b>%</b>
Protección Civil y Bomberos.	293,376,671.51	3.86%
Seguridad Pública.	1,457,047,654.49	19.17%
Justicia (Sindicatura).	124,254,775.53	1.64%
Desarrollo Económico.	142,252,010.60	1.87%
Obra Pública.	1,312,088,750.69	17.27%
Cultura y Deporte (MAZ, Cultura, COMUDE).	206,964,142.43	2.72%
Gobernabilidad (Presidencia, Ayuntamiento y Contraloría).	452,563,228.29	5.96%
Desarrollo Social (Programas Soc., Salud, ICOE, DIF).	1,006,888,383.61	13.25%
Administrativo.	798,251,923.55	10.50%
Servicios Públicos Municipales.	1,097,521,951.09	14.44%
Tesorería.	351,231,056.40	4.62%
Educación, Gobernanza, Sociedad y Recreación.	166,891,908.12	2.20%
Movilidad, Autoridad Esp. Público, Medio Ambiente, Asentamientos Humanos.	77,219,682.58	1.02%
Deuda Pública y ADEFAS.	112,497,753.09	1.48%
<b>TOTAL</b>	<b>7,599,049,891.98</b>	<b>100%</b>
<b>*Esta distribución de funciones públicas no corresponde a la Clasificación Funcional CONAC, se trata de una distinción que permite visualizar en qué se gasta el Presupuesto de una forma más ciudadana.</b>		

DICE:

Gráfico: Presupuesto según Funciones Públicas 2018\*

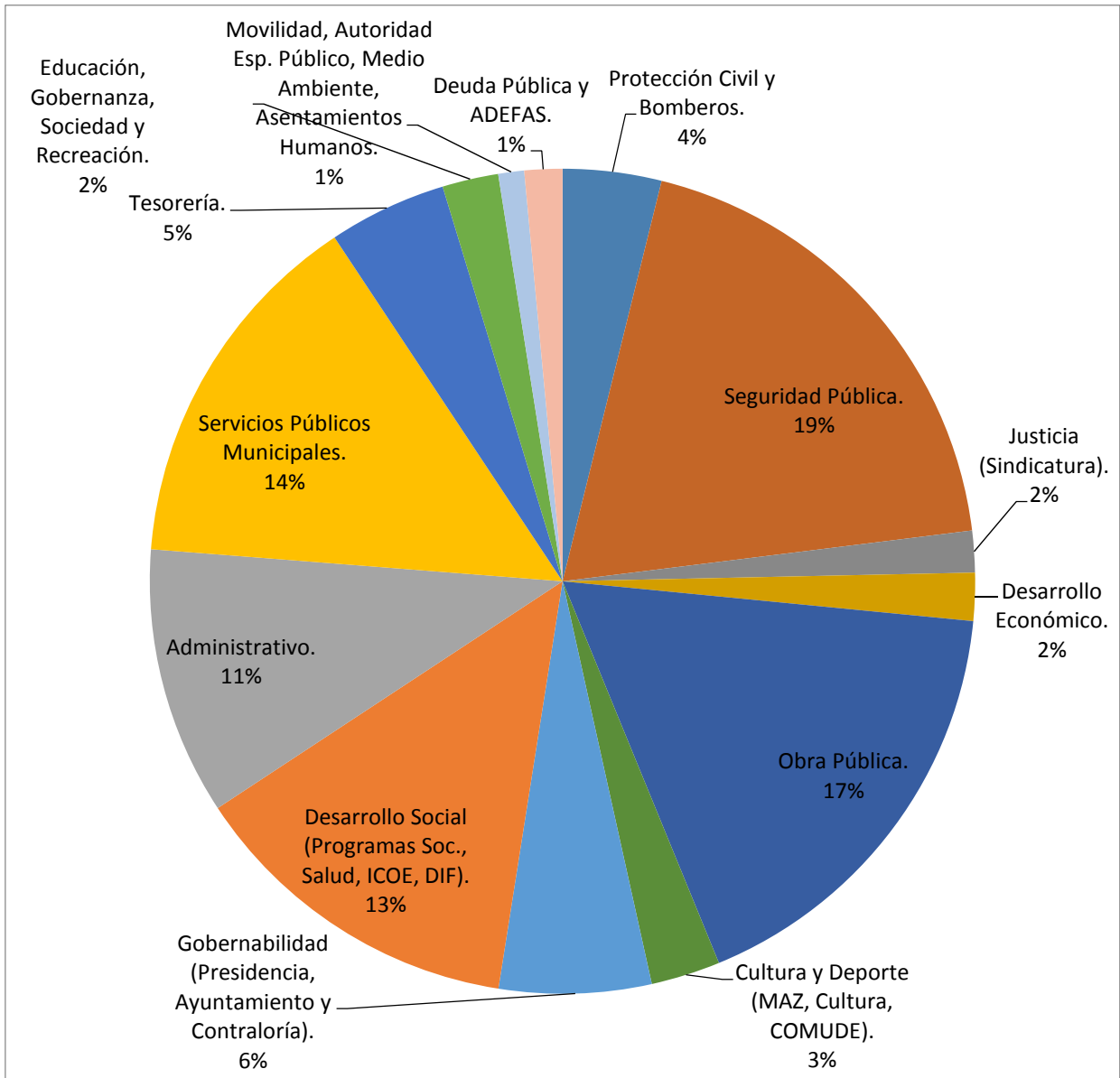


\*Esta distribución de funciones públicas no corresponde a la Clasificación Funcional CONAC, se trata de una distinción que permite visualizar en qué se gasta el Presupuesto de una forma más ciudadana.

**Página 26, se reemplaza el Gráfico: Presupuesto según Funciones Públicas 2018\***

**DEBE DECIR:**

**Gráfico: Presupuesto según Funciones Públicas 2018\***



**\*Esta distribución de funciones públicas no corresponde a la Clasificación Funcional CONAC, se trata de una distinción que permite visualizar en qué se gasta el Presupuesto de una forma más ciudadana.**