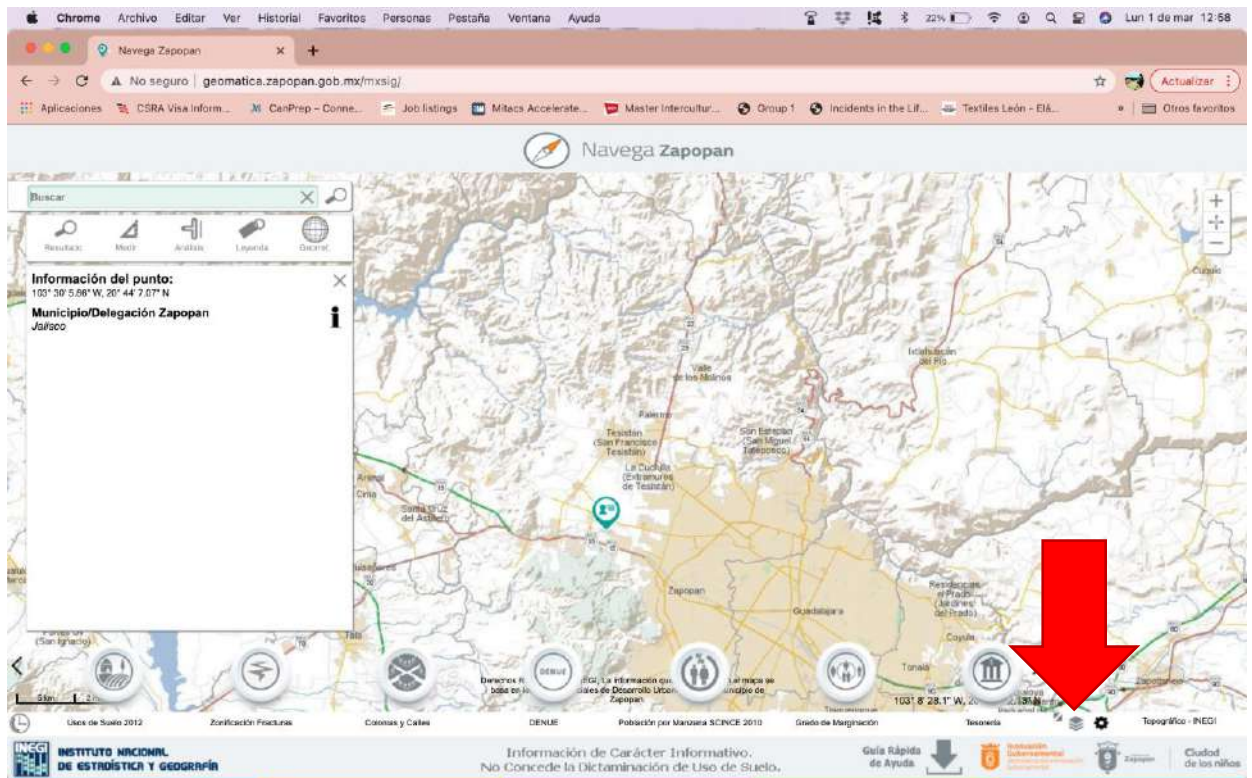


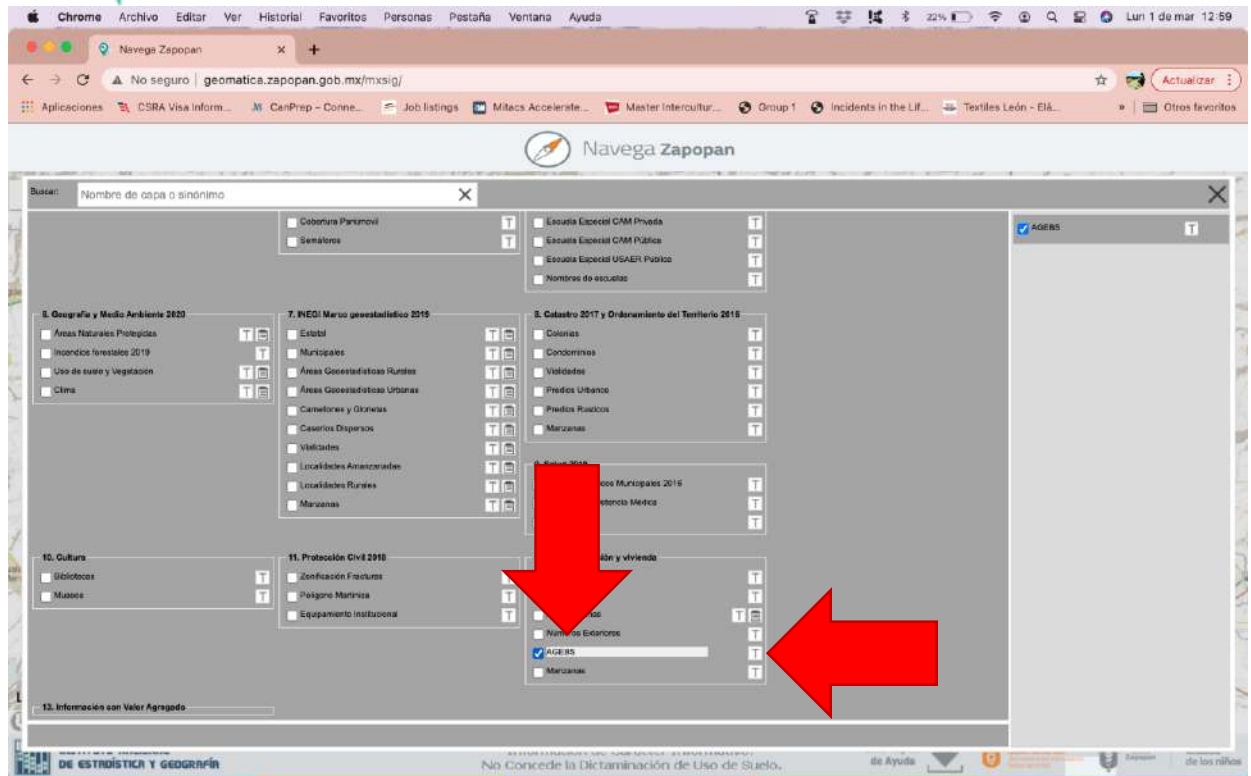
PASOS PARA SACAR LOS AGEBS

1. Ingresar a la página Web y click el el botón de capas.

<http://geomatica.zapopan.gob.mx/mxsig/>



2. Darle hasta abajo en el menu, hacer click el el botón de AGEBS y seleccionar la casilla de TEXTO también. Y luego, darle click en cerrar.



- El mapa cambiará a zonas delimitadas con códigos que representan las AGEBS. Hay que buscar la zona donde se desarrollará el proyecto y obtener el código de la zona a intervenir.

