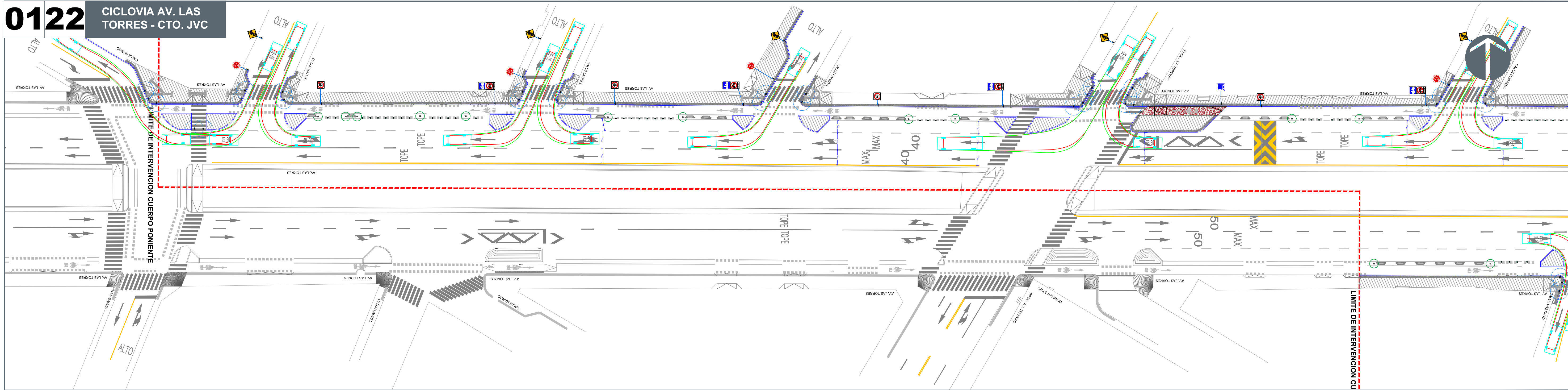
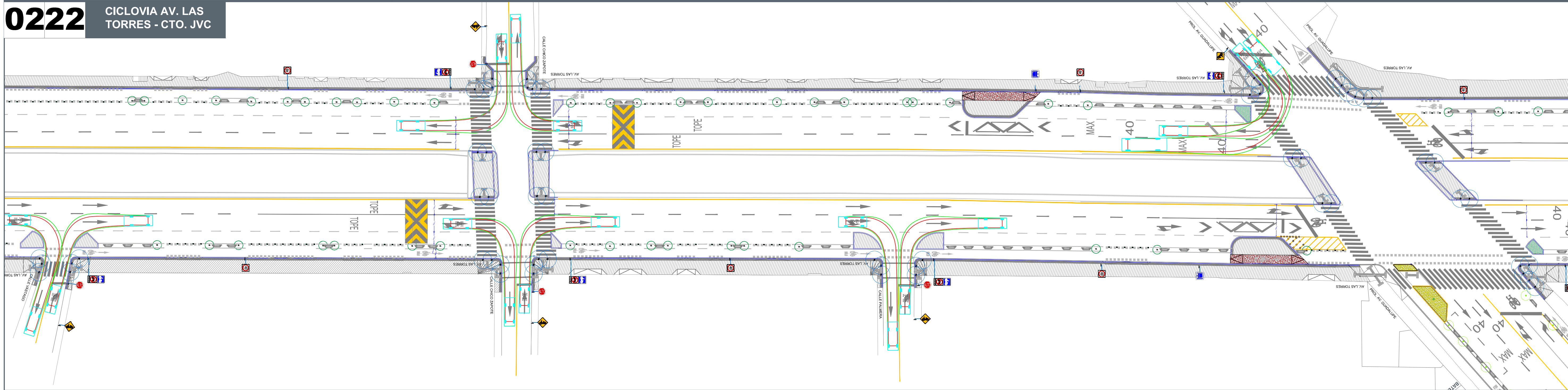


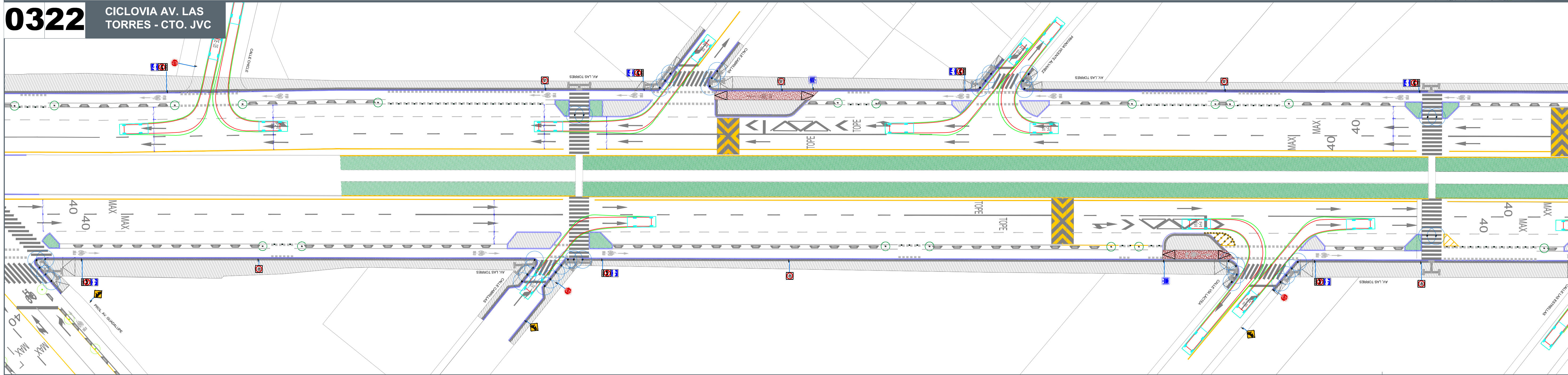
0122 CICLOVIA AV. LAS TORRES - CTO. JVC



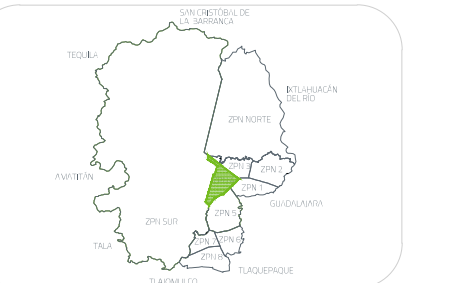
0222 CICLOVIA AV. LAS TORRES - CTO. JVC



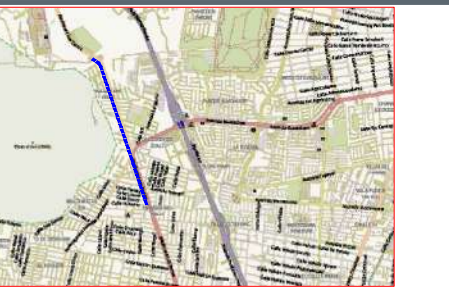
0322 CICLOVIA AV. LAS TORRES - CTO. JVC



Macrolocalización:



Microlocalización:



SIMBOLOGÍA:

- Señal existente
- Señal nueva
- Señal en PTR
- Señal en poste
- Bolardo abatible
- Segregador tipo "quesadilla"

CUANTIFICACIÓN:

Señales verticales nuevas		Cantidad
	SR-6 61 cm, por lado Blanco reflectante y rojo traslucido, PTR 3.50m sencillo PTR 4.00m doble	1
	SR-6 61x61cm Blanco reflectante, rojo traslucido y negro opaco, PTR 3.50m sencillo PTR 4.00m doble	2
	SR-27 61 cm, por lado Blanco reflectante, rojo traslucido y negro opaco, PTR 3.50m sencillo PTR 4.00m doble	7
	SR-25A 61x61cm Blanco reflectante, rojo traslucido y negro opaco, PTR 3.50m sencillo PTR 4.00m doble	2
	SR-25A 61x61cm Blanco reflectante, rojo traslucido y negro opaco, PTR 3.50m sencillo PTR 4.00m doble	11
	SP-39 61x61cm Amarillo reflectante, y negro opaco, PTR 3.50m sencillo PTR 4.00m doble	2
	SPT-26 61x61cm Blanco reflectante y azul traslucido, PTR 3.50m sencillo PTR 4.00m doble	11
Total:		36

Localidad o colonia: Varias
 Archivo: CLV_LAS TORRES-JVC-BAJIO.DWG
 Escala: 1:400
 Formato: 90 X 60

Director de Movilidad y Transporte:
 Mercedes Cruz Vázquez

Jeefe de Unidad de Gestión del Transporte y del Tránsito:
 Abel Paniagua Puga

Coordinador de Ordenamiento al Tránsito y Transporte:
 Carlos Alberto Veytia Franco

Elaboró:
 María Graciela Ángel Sahagún

Proyecto:
 Tercera etapa de la ciclovia en Av. Las Torres, Grupo Seguro y adecuaciones en banquetas
 No. de Contrato:
 DOPI-MUN-RM-MOV-LP-060-2022

Contenido:
 SEGREGACIÓN, SEÑALAMIENTO VERTICAL Y HORIZONTAL

Norte:
 Fecha: Abril 2022
 Escala: 1:400
 Cotas: Metros Clave:
 2022/III/037-CLV_7/10