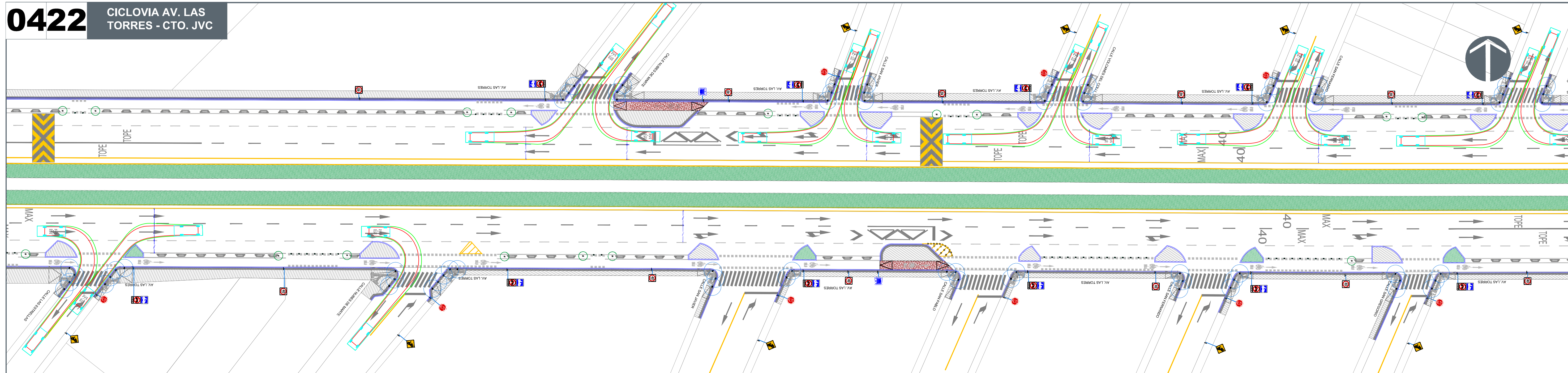
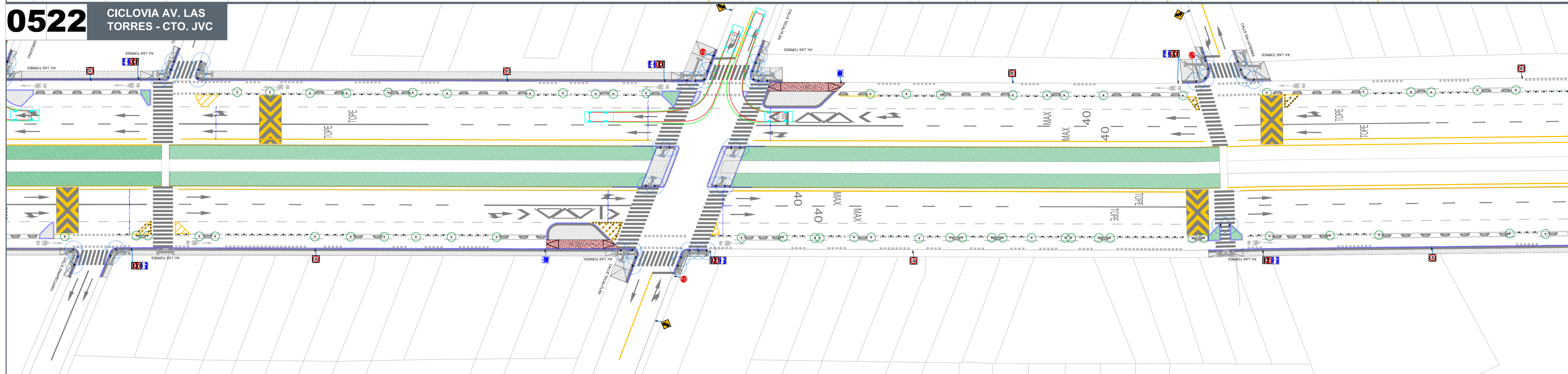


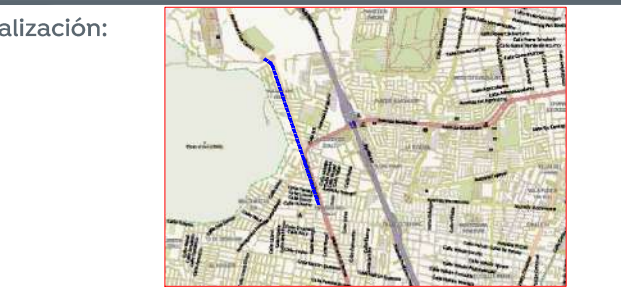
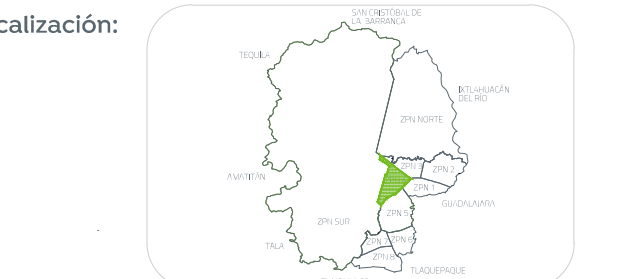
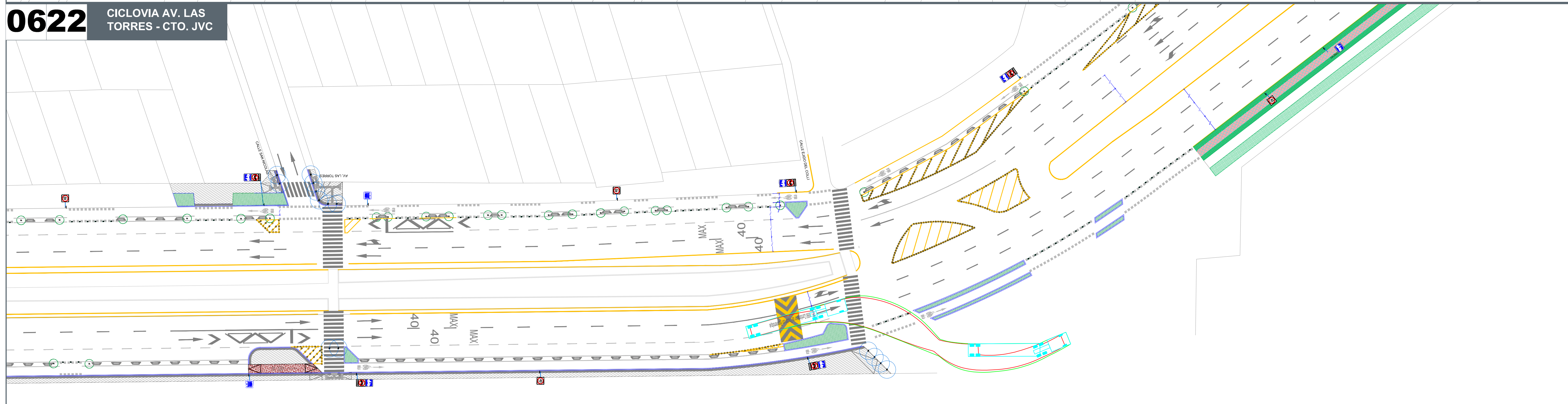
**0422** CICLOVIA AV. LAS TORRES - CTO. JVC



**0522** CICLOVIA AV. LAS TORRES - CTO. JVC



**0622** CICLOVIA AV. LAS TORRES - CTO. JVC



- SIMBOLOGÍA:**
- Señal existente
  - Señal nueva
  - Señal en PTR
  - Señal en poste
  - Bolardo abatible
  - Segregador tipo "quesadilla"

**CUANTIFICACION:**

Señales verticales nuevas	Cantidad
SR-6 61 cm, por lado Blanco reflectante y rojo traslucido. PTR 3.50m sencillo PTR 4.00m doble	1
SR-27 61x61 cm. Blanco reflectante, rojo traslucido y negro opaco. PTR 3.50m sencillo PTR 4.00m doble	2
SR-27 61 cm, por lado Blanco reflectante, rojo traslucido y negro opaco. PTR 3.50m sencillo PTR 4.00m doble	7
SR-25A 61x61 cm. Blanco reflectante, rojo traslucido y negro opaco. PTR 3.50m sencillo PTR 4.00m doble	2
SR-27A 61x61 cm. Blanco reflectante, rojo traslucido y negro opaco. PTR 3.50m sencillo PTR 4.00m doble	11
SP-39 61x61 cm. Amarillo reflectante, y negro opaco. PTR 3.50m sencillo PTR 4.00m doble	2
SP-20 61x61 cm. Blanco reflectante y azul traslucido. PTR 3.50m sencillo PTR 4.00m doble	11
<b>Total:</b>	<b>36</b>

Localidad o colonia: Varias  
 Archivo: CLV\_LAS TORRES-JVC-BAJIO.DWG  
 Escala: 1:400  
 Formato: 90 X 60

Director de Movilidad y Transporte:  
**Mercedes Cruz Vázquez**

Jefe de Unidad de Gestión del Transporte y del Tránsito:  
**Abel Paniagua Puga**

Coordinador de Ordenamiento al Tránsito y Transporte:  
**Carlos Alberto Veytia Franco**

Elaboró:  
**María Graciela Ángel Sahagún**

Proyecto:  
 Tercera etapa de la ciclovia en Av. Las Torres, Cruce Seguro y adecuaciones en banquetas  
 No. de Contrato:  
 DOPI-MUN-RM-MOV-LP-060-2022

Contenido:  
**SEGREGACIÓN, SEÑALAMIENTO VERTICAL Y HORIZONTAL**

Norte: Fecha: Abril 2022  
 Escala: 1:400  
 Cotas: Metros Clave:  
 2022/III/037-CLV\_8/10