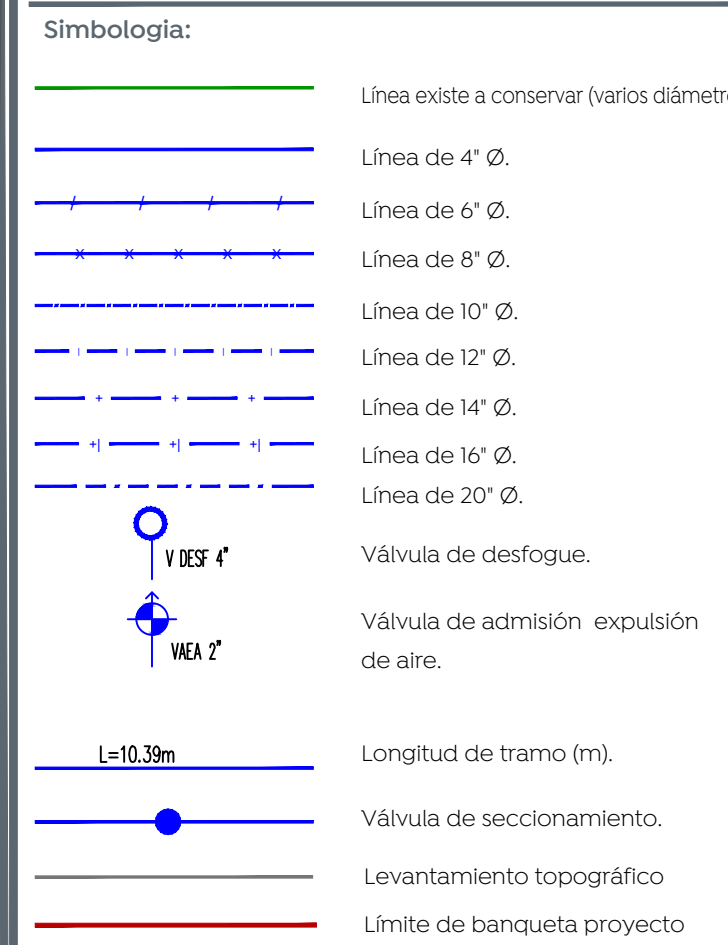
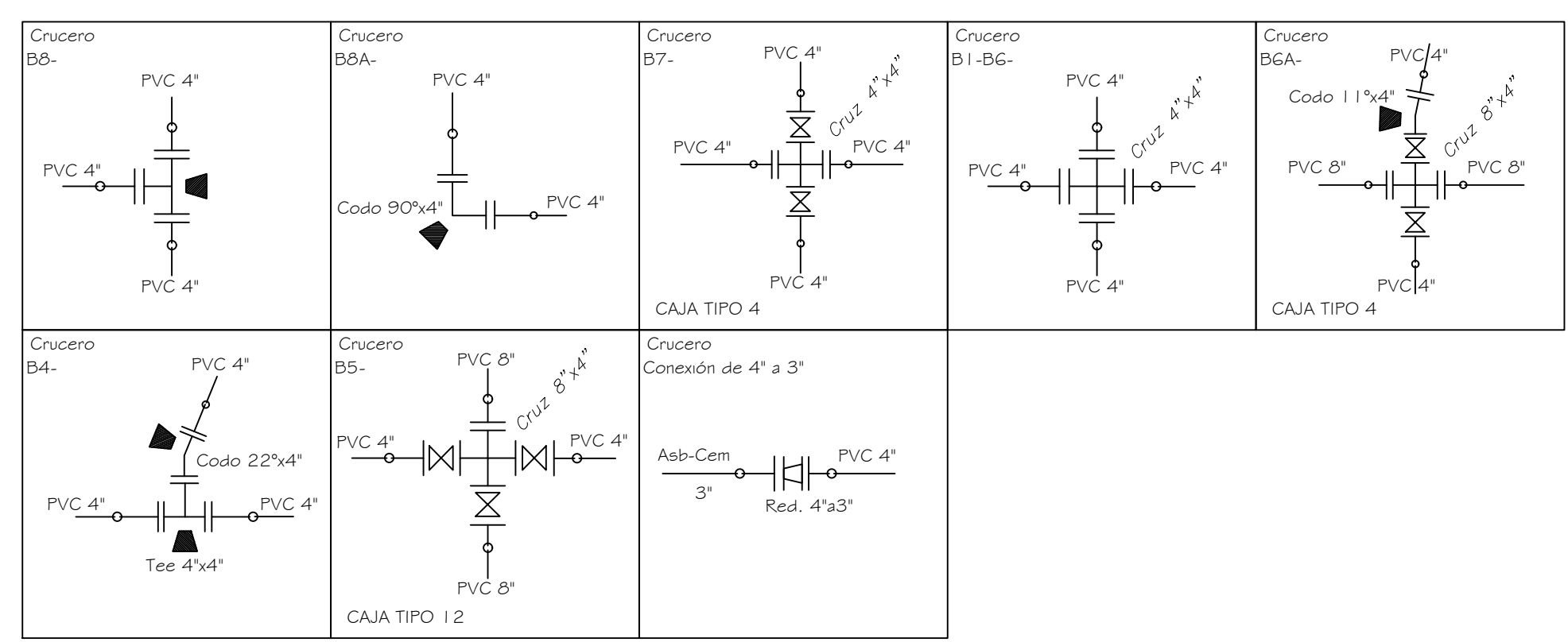
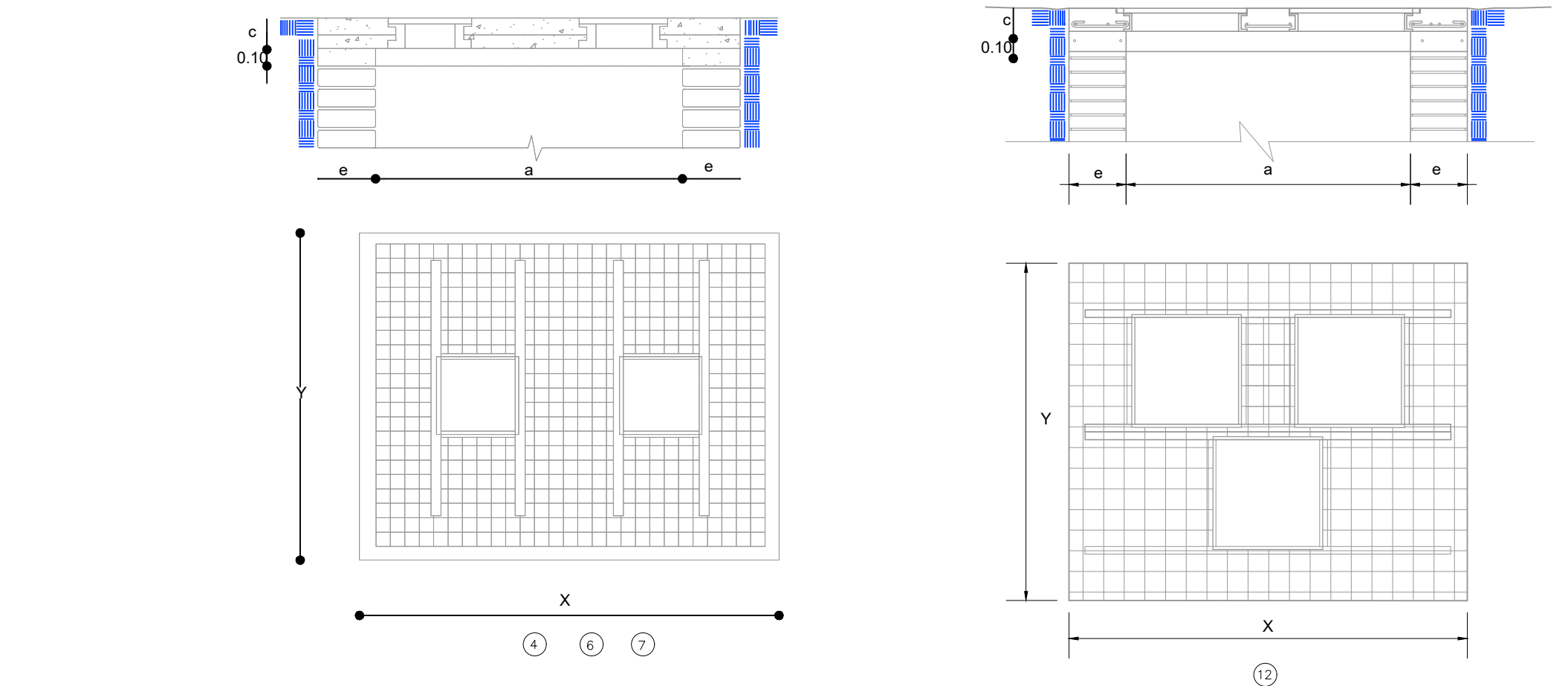
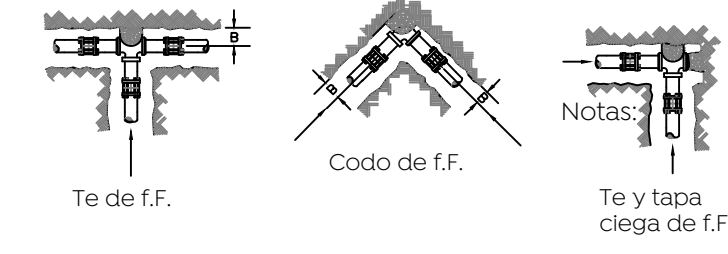


Cruceros calle Brillante

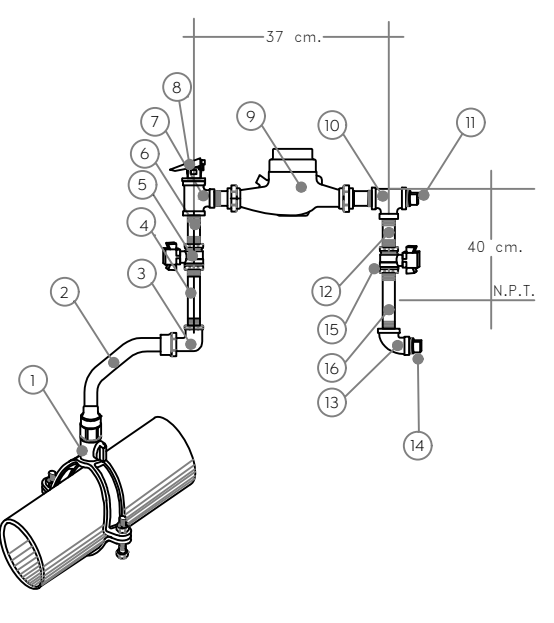


Dirección de los empujes y forma de colocar los atraques.

Table with columns: Diámetro nominal, Altura, Lado 'A', Lado 'B', Vel. escape. It lists technical specifications for various pipe diameters and heights.



Detalle toma domiciliaria de (1/2).

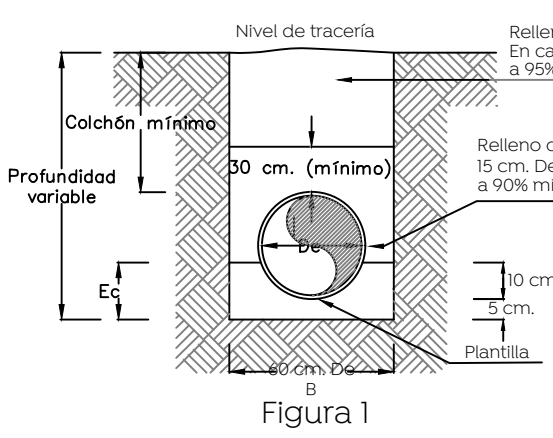


- List of components for residential tap connection: 1-Abrazadera, 2-Válvula de inserción, 3-Codo, 4-Nipple, 5-Llave de paso, 6-Nipple, 7- Tee, 8-Válvula eliminadora, 9-Medidor, 10- Tee, 11-Tapón macho, 12-Nipple, 13-Codo 90°, 14-Tapón macho, 15-Válvula de paso, 16-Nipple.

Zanjas para tubería de agua potable.

Ancho, Profundidad. The ancho (width) of the trench must be at least 50 cm, and the profundidad (depth) must be at least 90 cm, depending on the diameter of the pipe.

Detalle de desfogue



Válvula check sanitaria.

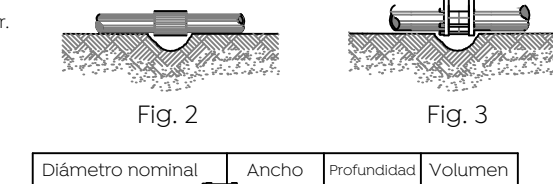
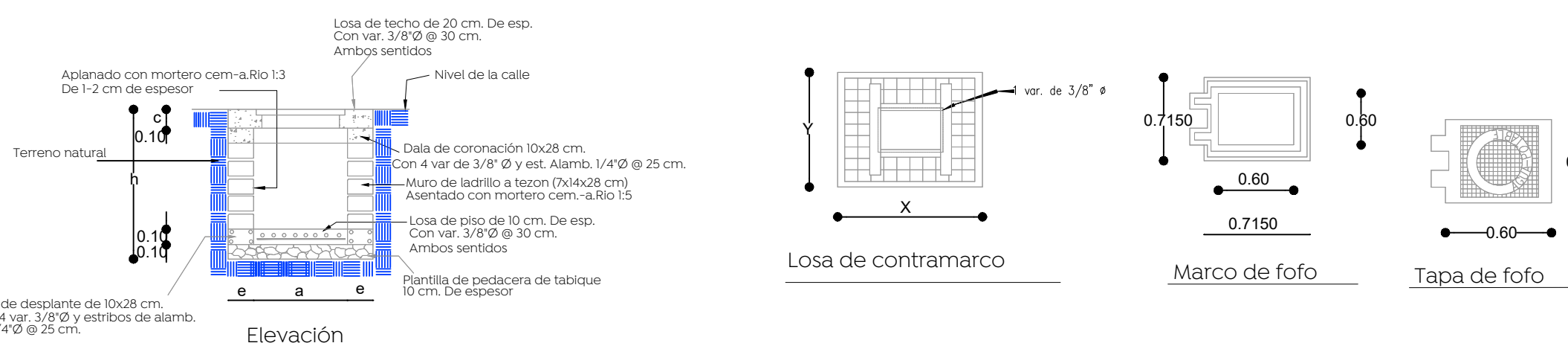
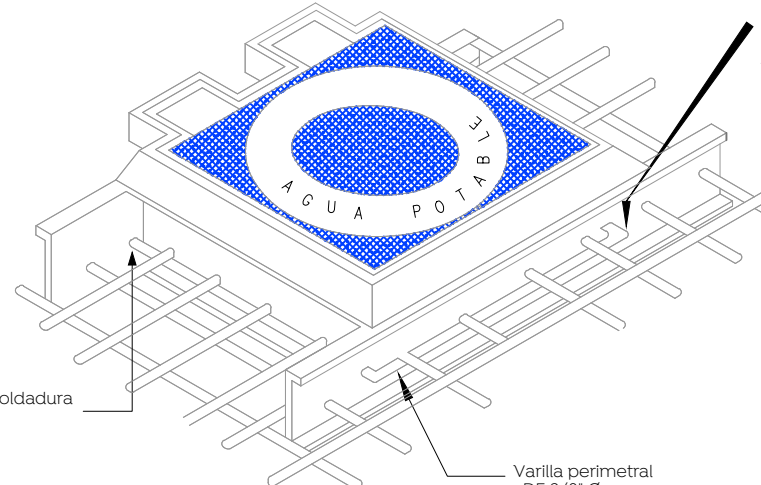


Table with columns: Caja tipo, Diámetro, Cant. de válvulas, etc. It provides a detailed list of components for manhole boxes, including quantities and specifications for various sizes.



Perfil



Isometric drawing showing the assembly of the manhole cover and frame with the frame's top reinforcement.

- NOTAS: 1) Todas las acotaciones se dan en metros... 2) Los perfiles estructurales de 150 mm (60) de peralte... 3) Los cerramientos serán de tipo liviano... 4) Al dado de operación de la válvula deberá quedar centrado... 5) La boca del techo, el espesor indicado en la tabla y levara en empastado de varillas de 3/8 @ 10 cm... 6) La boca del piso será de 10 cm de espesor con refuerzo de varilla de 3/8 @ 30 cm... 7) Queda a juicio de la residencia poner en el fondo de la caja un tubo de 30 mm (2")... 8) El piso que se detalla en este plano, se construirá siempre que se despiante sobre tierra... 9) Las cajas de válvulas de 400 mm (16") y mayores que leván paso lateral (by pass) y se combinan con una o más válvulas, serán objeto de diseño especial... 10) Queda a juicio de la residencia el empleo de una o varias cajas tipo en un crucero... 11) Las dimensiones de las cajas serán de acuerdo a los valores especiales más 20 cms... 12) De igual manera se diseñan 20 cms de espacio libre entre el nivel de la losa de piso y el techo interior de la tubería... 13) En el caso de la tubería con el muro de la caja, esta deberá llevar un recubrimiento de resqueño o chapoteo para evitar rigidez y poder hacer reparaciones con mayor facilidad.

Nombre del proyecto: Modernización a la Red de Vía Urbana Balcones de la Cantera, frente 02: pavimentación con concreto hidráulico de la calle Brillante, incluye anticantillado sanitario, agua potable, banquetas, cruces peatonales, accesibilidad universal, señalética horizontal, vertical y obras complementarias, colonia Balcones de la Cantera, Municipio de Zapopan, Jalisco

Planta de localización de cruceros.

No. Contrato: DOP-MUN-PP-PAV-LP-077-2022. Director de Obras Públicas e Infraestructura: Ing. Ismael Jáuregui Castañeda. Jefe de la Unidad de Estudios y Proyectos: Arq. Edwin Aguilar Escatel. Jefe de áreas: Ing. Adhad Yigael Gurrola Soto, Ing. Andrés Martínez Gutiérrez.

