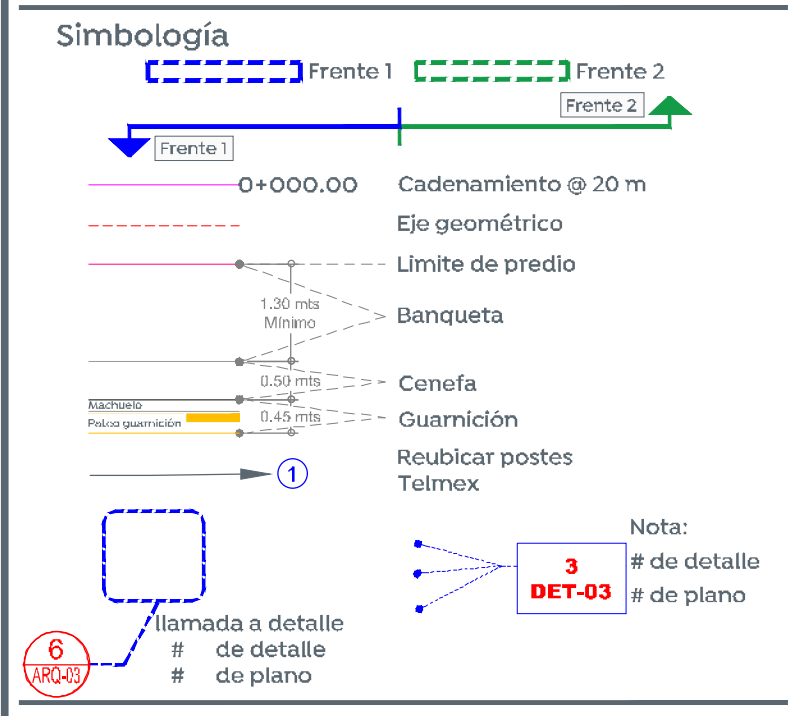


- Alcances generales:
- A Renovación de líneas de agua potable y drenaje sanitario.
 - B Construcción y renovación de cajas de válvulas, pozos de visita y bocas de tormenta.
 - C Losas de rodamiento en concreto hidráulico MR, y construcción de guarnición.
 - D Banquetas, construcción de banquetas, rampas, cenefa y arriete con arbolado.
 - E Señalética, horizontal y vertical.
 - F Alumbrado público, registros, anclas, postes y luminarias.



Cuadro de áreas

Concepto	Unidad	Cantidad
Banqueta	m ²	767.95
Cenefa	m	480.01
Marcacruce	m	498.68
Losas de rodamiento	m ²	1997.3000
Esquinas incluyentes	Dz	15

Nombre del proyecto:
 Modernización a la Red de Vía Urbana Agua Fria, frente 01, en la intersección con concreto hidráulico de la calle Manantial, incluye alcantarillado sanitario, agua potable, banquetas, cruces peatonales, señalización horizontal, señalética horizontal y obras complementarias, colonia Agua Fria, Municipio de Zapopan, Jalisco

Contenido del plano:
 Planta, sección tipo, estructura de pavimento y modulación de losas.

No. Contrato:
DOPI-MUN-PP-PAV-LP-084-2022

Director de Obras Públicas e Infraestructura:
Ing. Ismael Jáuregui Castañeda

Jefe de la Unidad de Estudios y Proyectos:
Arq. Edwin Aguilar Escatrel

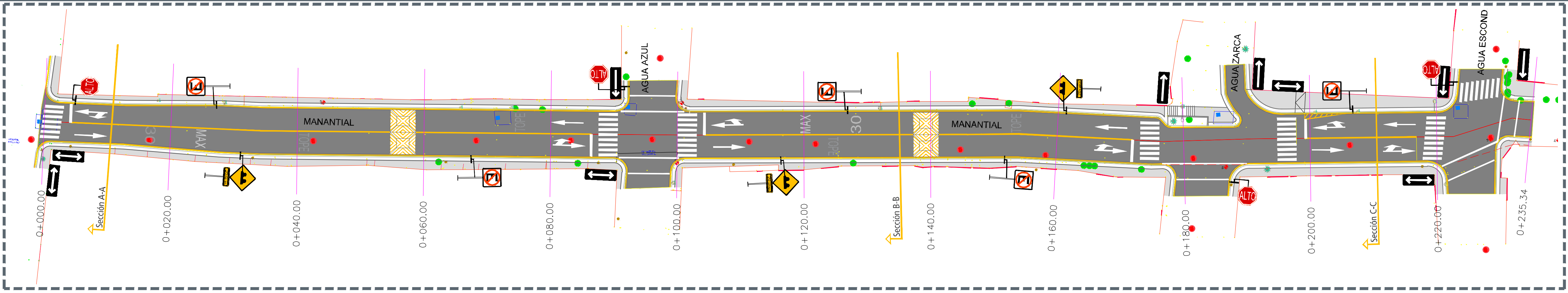
Jefe de Área:
Ingr. Norberto Esaú Romero Joya

Responsable del proyecto:
Arq. David Mejorada López.

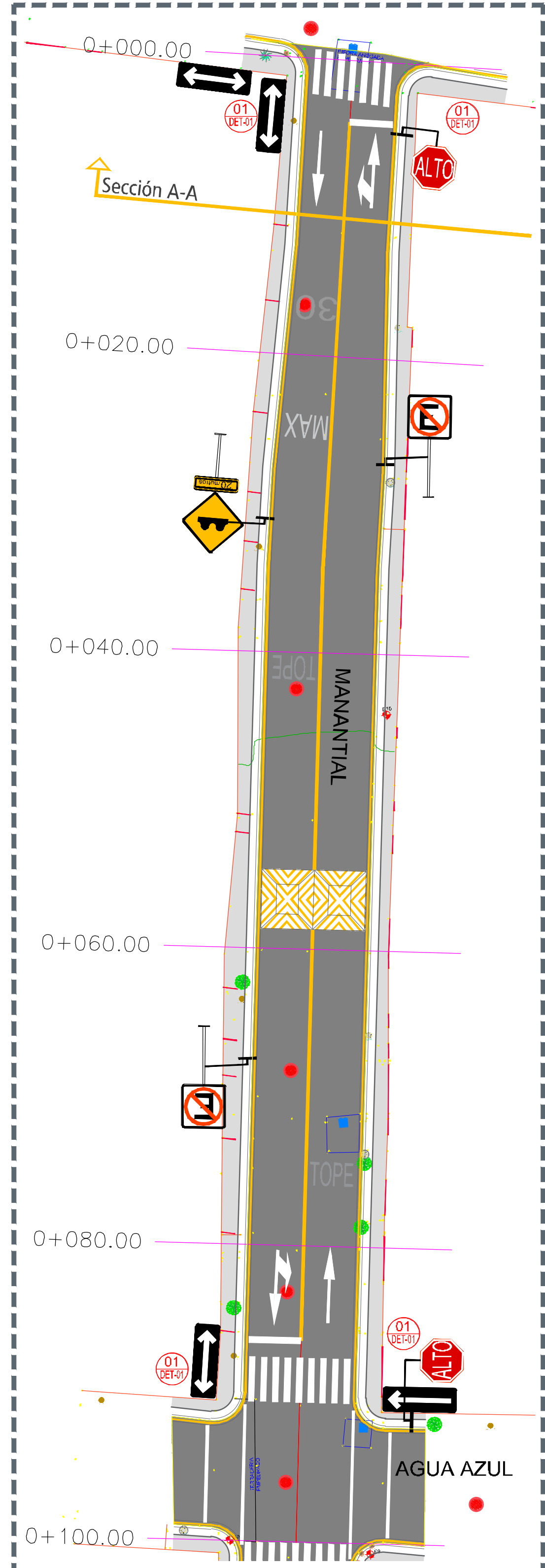
Ubicación:
 Col. Agua Fria, Zapopan, Jalisco

Fecha: Junio 2022
 Escala: Indicada
 Acotaciones: Metros

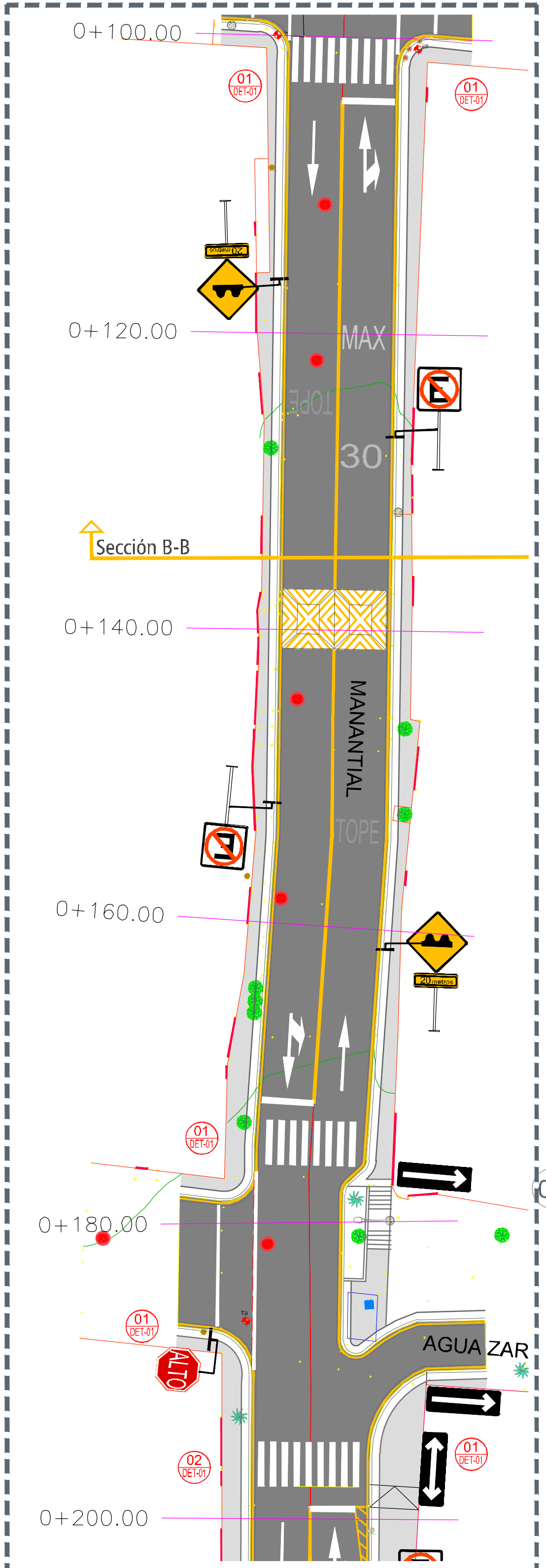
Clave: **ARQ-01**



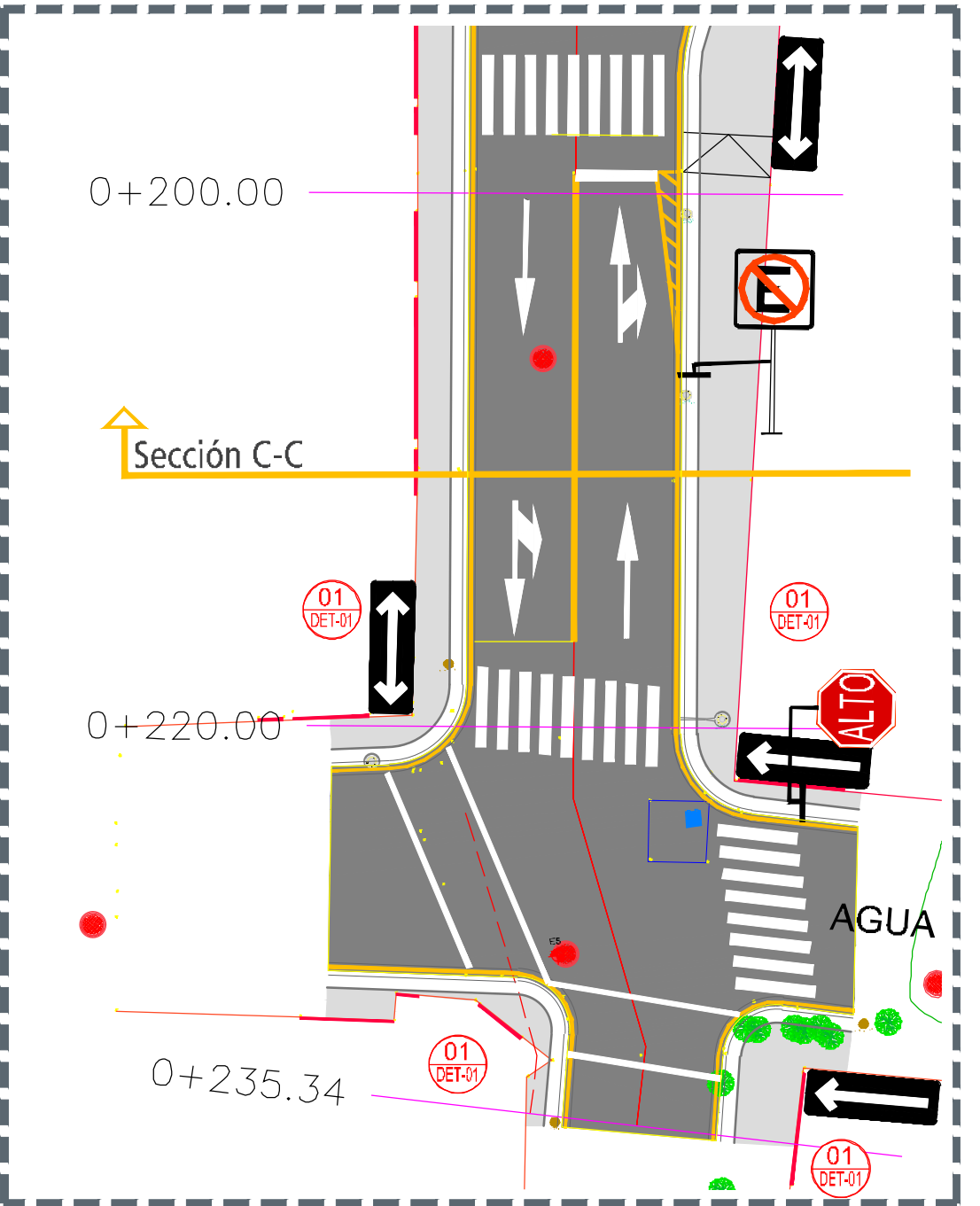
01 Planta general
 Escala 1:350



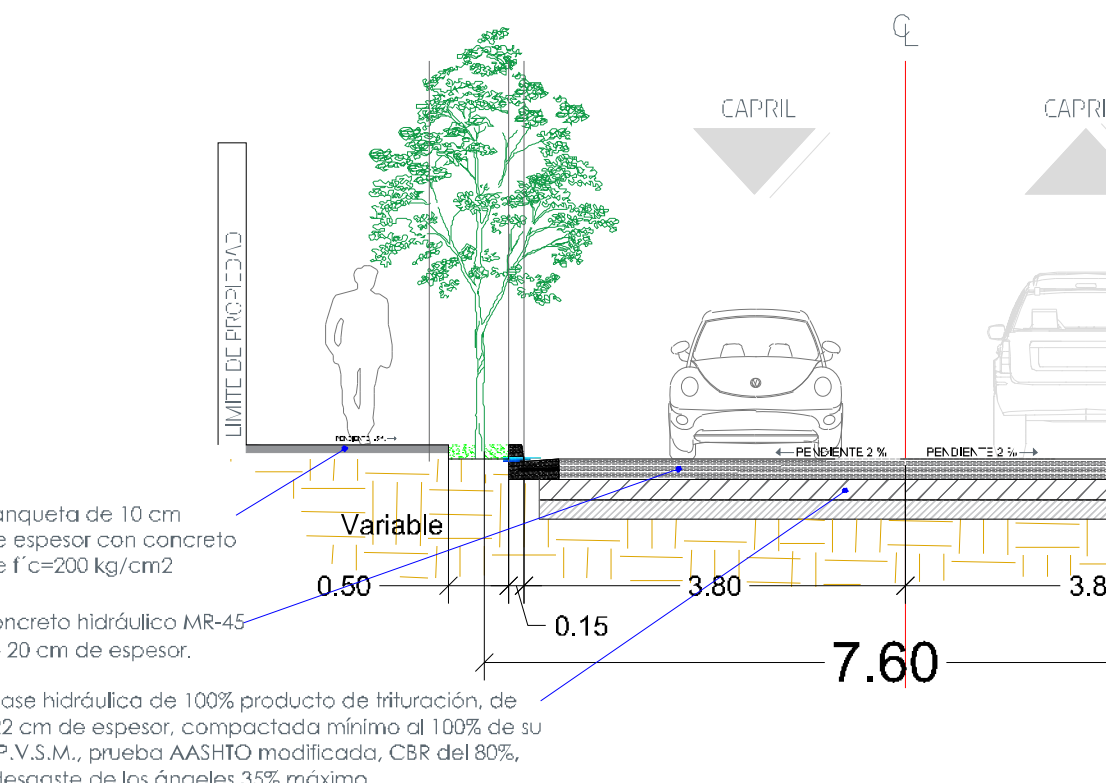
02 Planta
 0+000.00 a 0+100.00
 Escala 1:250



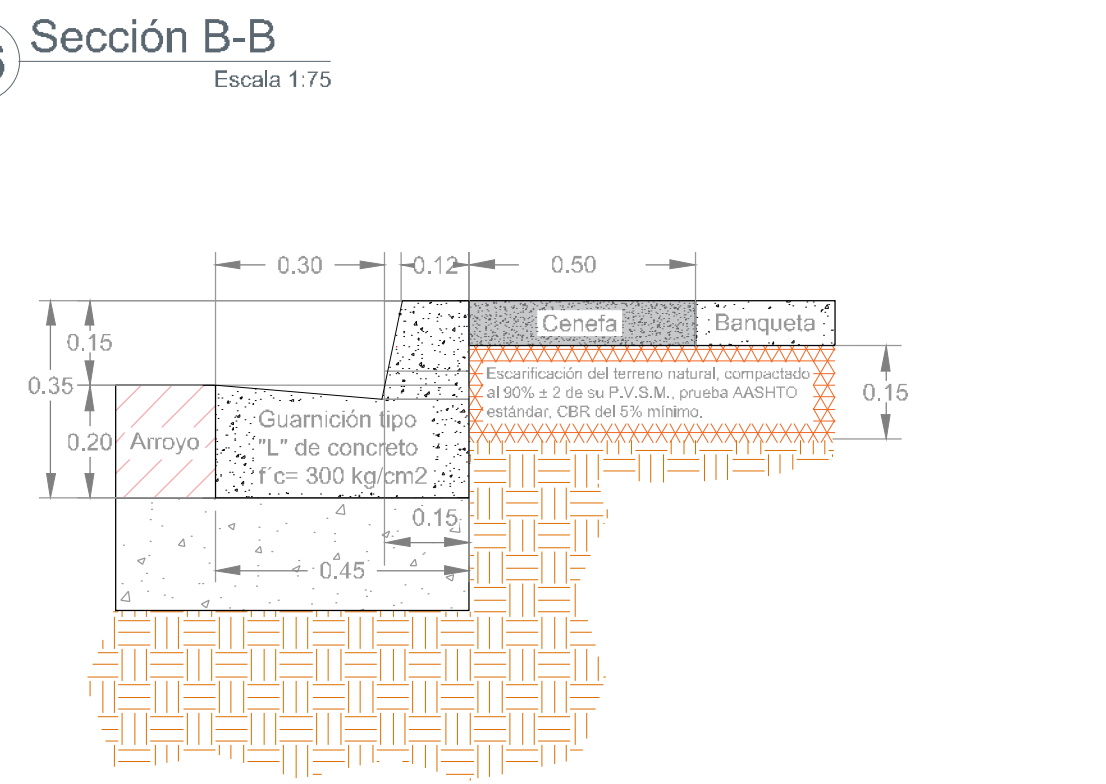
03 Planta
 0+100.00 a 0+200.00
 Escala 1:250



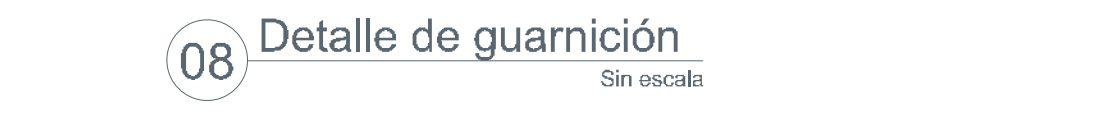
04 Planta
 0+200.00 a 0+235.34
 Escala 1:250



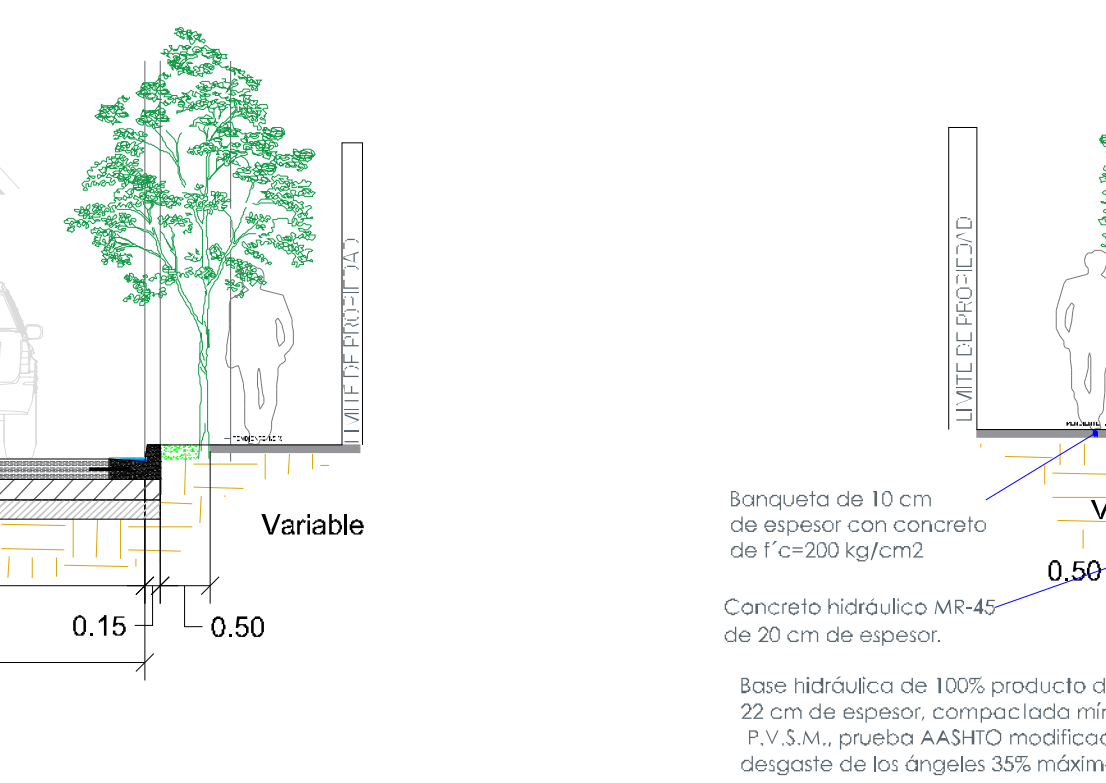
05 Sección A-A
 Escala 1:75



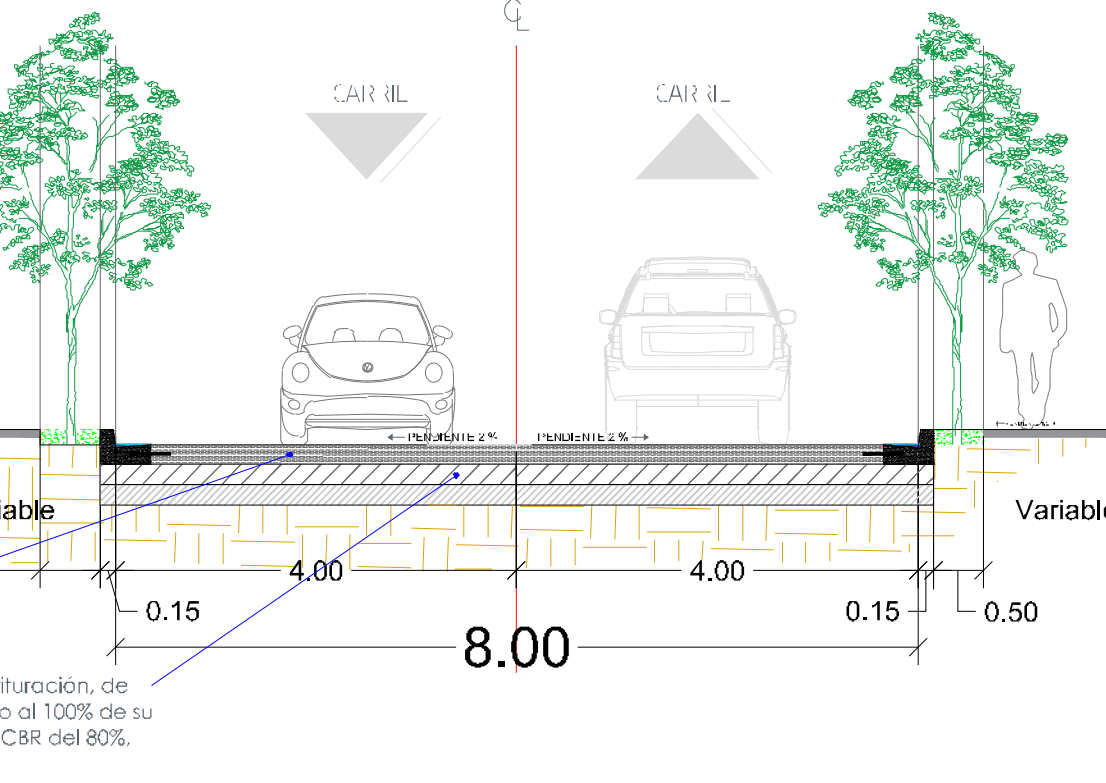
06 Sección B-B
 Escala 1:75



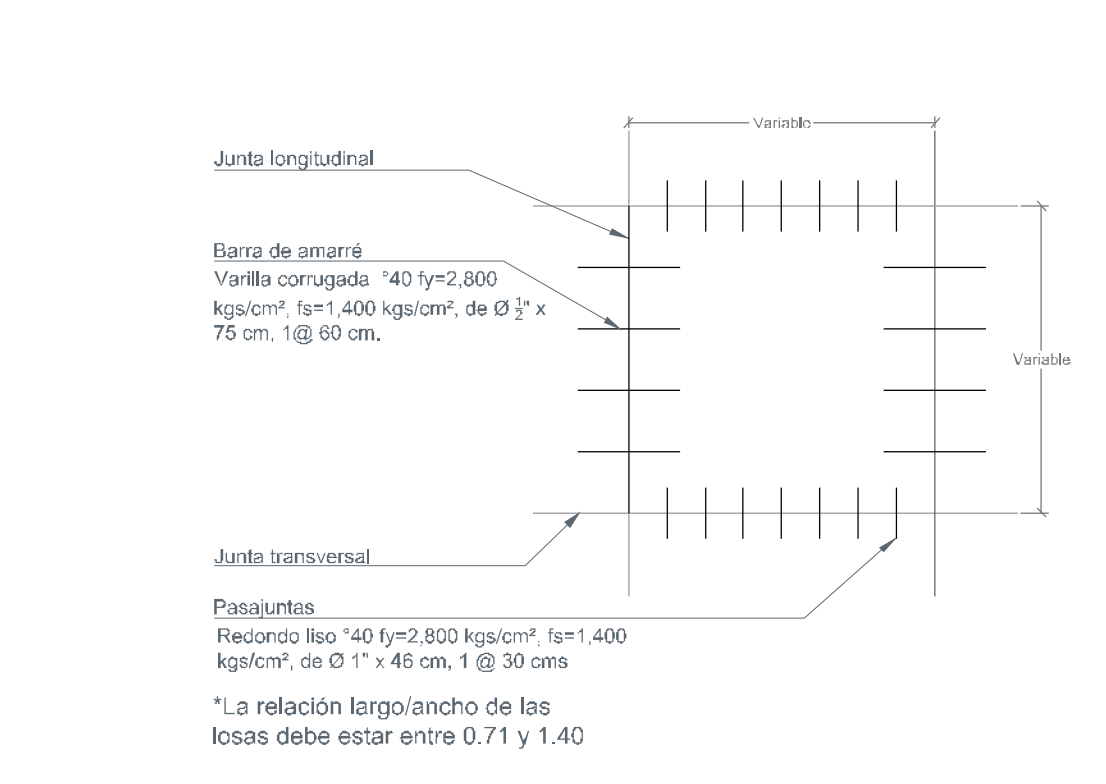
08 Detalle de guarnición
 Sin escala



09 Conformación de pavimento
 Sin escala



07 Sección C-C
 Escala 1:75



10 Barras de amarre y pasajuntas
 Sin escala