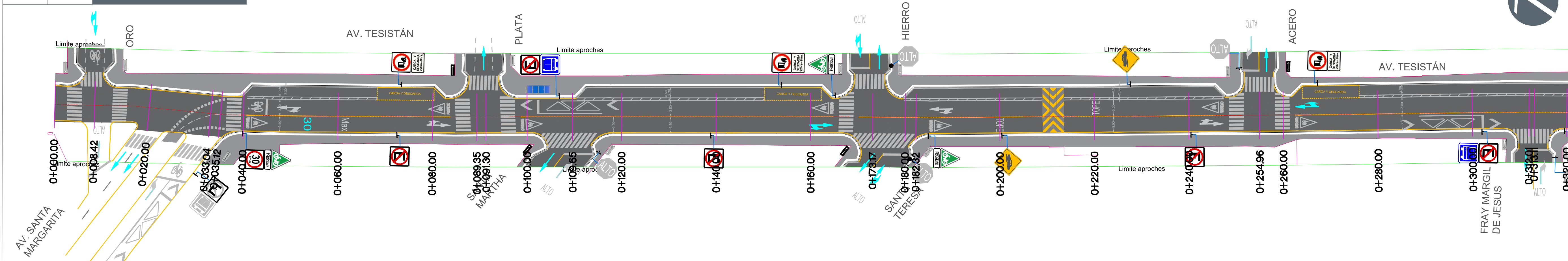
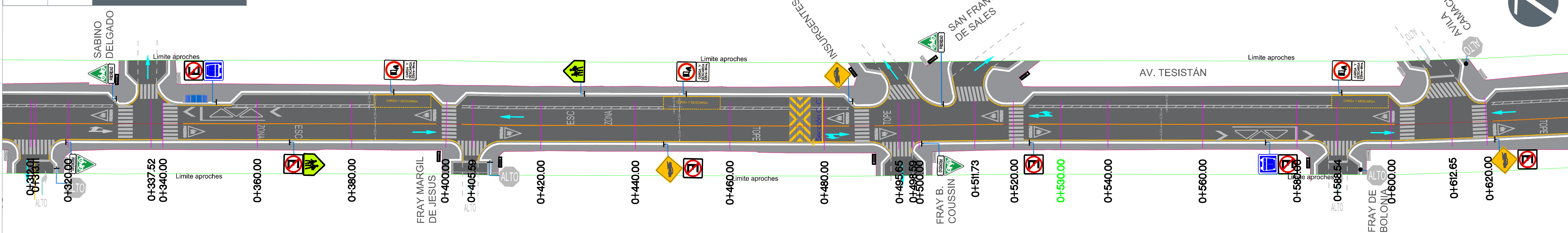


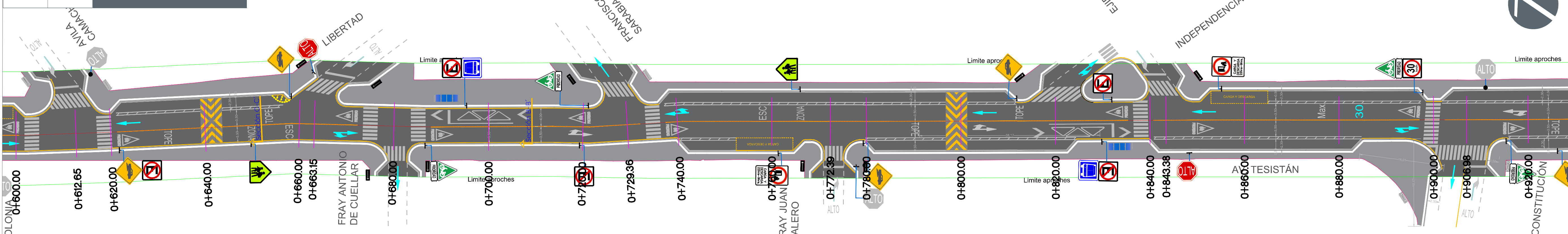
# 0104 INFRAESTRUCTURA VIAL



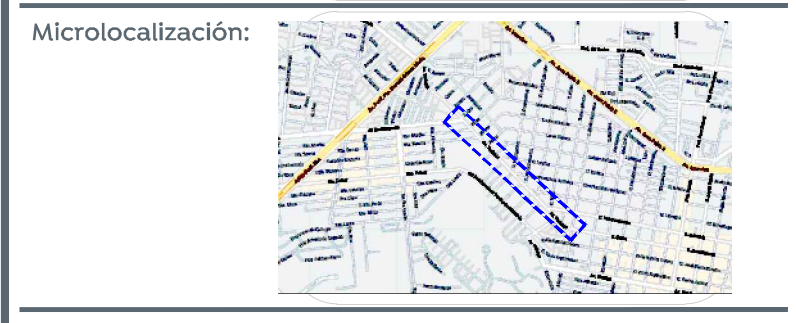
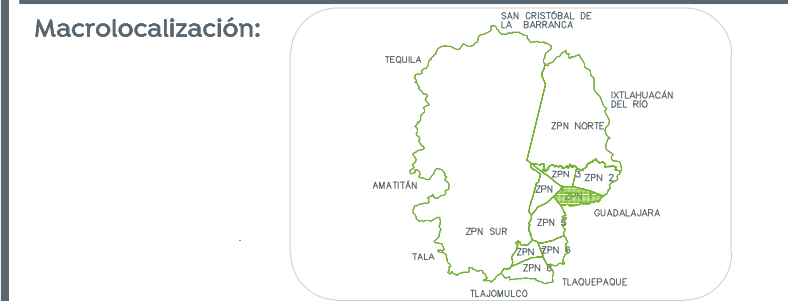
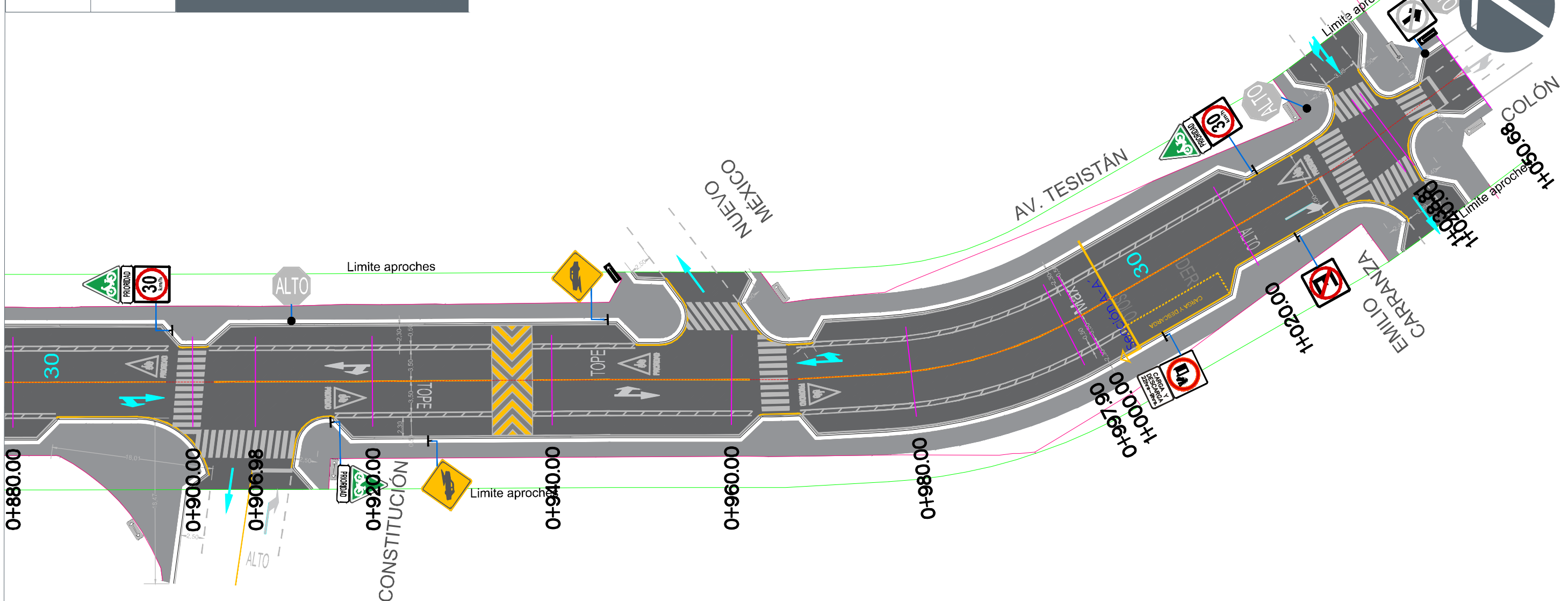
# 0204 INFRAESTRUCTURA VIAL



# 0304 INFRAESTRUCTURA VIAL



# 0404 INFRAESTRUCTURA VIAL



- Simbología:
- Boyas (13 pzas)
  - Parabus

SEÑALÉTICA VERTICAL NUEVA	CANT.	SEÑALÉTICA VERTICAL NUEVA	CANT.
	2		12
	3		4
	16		11
	9		6
	20		3

Localidad o colonia: San Francisco  
 Archivo: AV TESISTAN PROJ.DWG  
 Escala: N/A  
 Formato: 90 X 60

Director de Movilidad y Transporte:  
 Mercedes Cruz Vázquez

Jefe de Unidad de Gestión del Transporte y del Tránsito:  
 Ing. Abel Paniagua Puga

Coordinador de Ordenamiento al Tránsito y Transporte:  
 Urb. Alberto Moreno García

Elaboró:  
 Urb. Luis Riuz Félix

Proyecto:  
 Infraestructura vial

Contenido:  
 Col. San Francisco, Zapopan, Jalisco

Fecha: 14/11/2022  
 Escala: Indicada  
 Cotas: Metros

Clave:  
**AR-00**

## SEÑALÉTICA HORIZONTAL NUEVA

	FLECHA MIXTA FRENTE E IZQUIERDA Y/O DERECHA COLOR BLANCO CON MICROSFERA REFLEJANTE. ÁREA: 2.18 m <sup>2</sup>		LÍNEA DE ALTO COLOR BLANCO CON MICROSFERA REFLEJANTE 60 CM x 40 CM.		TEXTO "TOPE" EN PISO COLOR BLANCO CON MICROSFERA REFLEJANTE 160 x 295 CM. ÁREA: 4.86 M <sup>2</sup>
	FLECHA SENCILLA FRENTE COLOR BLANCO CON MICROSFERA REFLEJANTE. ÁREA: 1.21 m <sup>2</sup>		LÍNEA DE APROXIMACIÓN COLOR BLANCO CON MICROSFERA REFLEJANTE 10 CM.		PICTOGRAMA DE ZONA ESCOLAR EN PISO COLOR BLANCO CON MICROSFERA REFLEJANTE 950 x 250 CM.
	FLECHA SENCILLA WUELTA IZQUIERDA Y/O DERECHA COLOR BLANCO CON MICROSFERA REFLEJANTE.		PICTOGRAMA DE PARADA PARA TRANSPORTE PÚBLICO EN PISO COLOR BLANCO Y AMARILLO CON MICROSFERA REFLEJANTE 25 x 3.1 M.		LÍNEA DE ESTACIONAMIENTO COLOR BLANCO CON MICROSFERA REFLEJANTE 10 CM. 1 M X 1 M DE SEPARACIÓN
	CRUCE PEATONAL TIPO CONTINENTAL O PASO DE CEBRA COLOR BLANCO CON MICROSFERA REFLEJANTE 40 CM.		PICTOGRAMA DE SOLO DERECHA EN PISO COLOR BLANCO CON MICROSFERA REFLEJANTE 950 x 260 CM.		LÍNEA DE CALZADA COLOR AMARILLO CON MICROSFERA REFLEJANTE 15 CM.
	TEXTO "ALTO" EN PISO COLOR BLANCO CON MICROSFERA REFLEJANTE 160 x 295 CM. ÁREA: 4.86 M <sup>2</sup>		PICTOGRAMA DE VELOCIDAD EN PISO COLOR BLANCO CON MICROSFERA REFLEJANTE 330 x 220 CM.		LÍNEA DE CALZADA COLOR AMARILLO CON MICROSFERA REFLEJANTE 15 CM.
	PICTOGRAMA DE PRIORIDAD CICLISTA EN PISO COLOR BLANCO CON MICROSFERA REFLEJANTE 330 x 220 CM.		PICTOGRAMA DE VELOCIDAD EN PISO COLOR BLANCO CON MICROSFERA REFLEJANTE 330 x 220 CM.		LÍNEA DE CALZADA COLOR AMARILLO CON MICROSFERA REFLEJANTE 15 CM.
	PICTOGRAMA DE CAJA BICI EN PISO COLOR BLANCO CON MICROSFERA REFLEJANTE 300 x 198 CM.		PICTOGRAMA DE CAJA BICI EN PISO COLOR BLANCO CON MICROSFERA REFLEJANTE 300 x 198 CM.		PICTOGRAMA DE CAJA BICI EN PISO COLOR BLANCO CON MICROSFERA REFLEJANTE 300 x 198 CM.