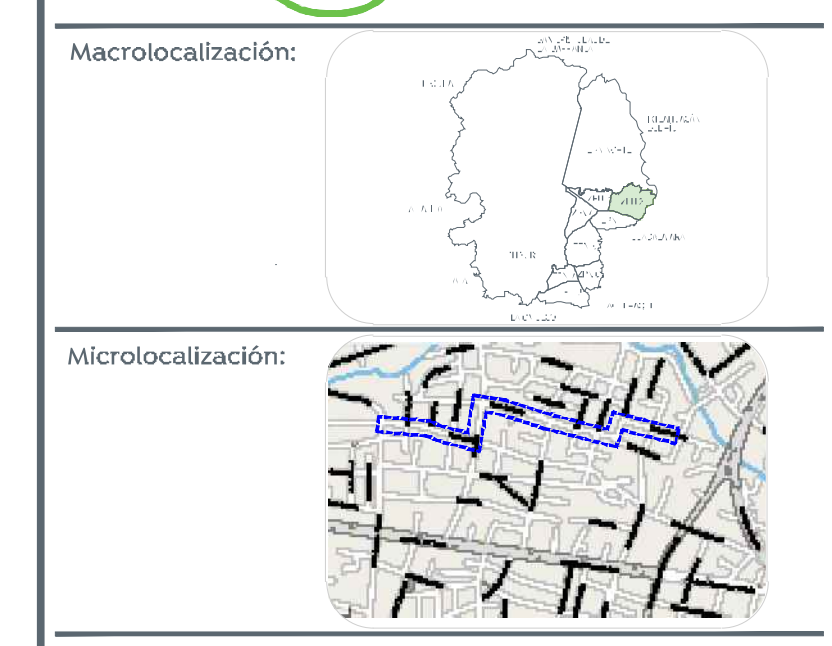


CUADRO DE CONSTRUCCION DE EJE

LADO		RUMBO	DISTANCIA	V	COORDENADAS	
EST	PV				X	Y
				PST=0+000.00	671,460.3107	2,294,845.5833
PST=0+000.00	PI=0+006.51	S 84°12'57.83" E $\Delta = 4'21'1.21''$ izq	6.515	PI=0+006.51	671,466.7928	2,294,844.9267
PI=0+006.51	PI=0+013.33	S 88°33'59.04" E $\Delta = 12'12'51.39''$ der	6.820	PI=0+013.33	671,473.6103	2,294,844.7561
PI=0+013.33	PI=0+178.68	S 76°21'07.65" E $\Delta = 12'12'51.39''$ der	165.103	PI=0+178.68	671,634.0519	2,294,805.7992
PI=0+178.68	PST=0+384.11	S 76°05'09.34" E $\Delta = 0'15'58.31''$ der	205.301	PST=0+384.11	671,833.3292	2,294,756.4311

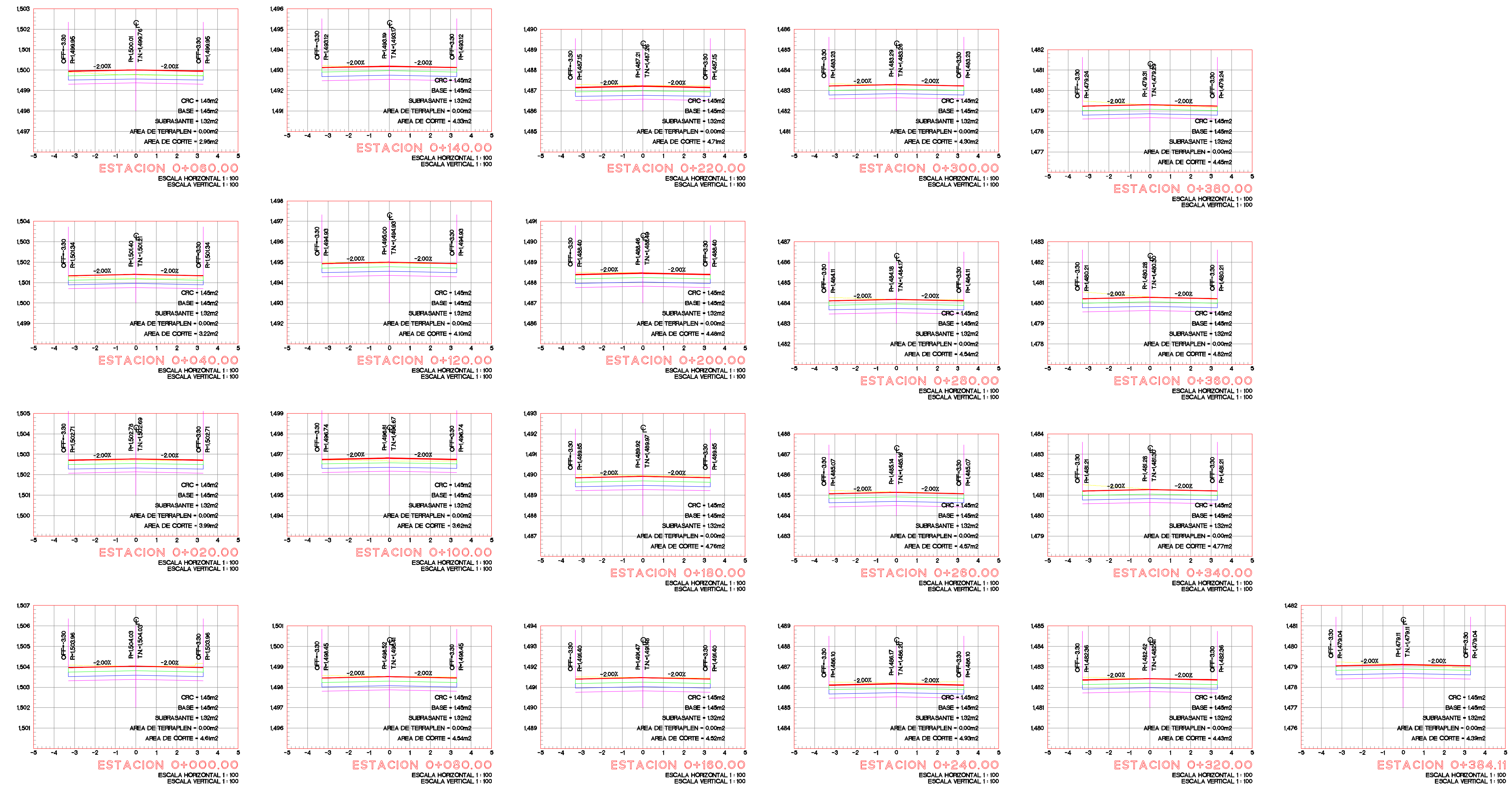
LONGITUD = 384.113m



Alcances generales:

Simbología

- Cadenamientos @ 20 m
- Eje geométrico
- Rasante



Nombre del proyecto:
 Modernización a la Red de Vía Urbana Balcones de la Cantera, frente 02, pavimentación con concreto hidráulico de la calle Brillante, incluye alcantarillado sanitario, agua potable, banquetas, cruces pedestales, accesibilidad universal, señalética horizontal - vertical y obras complementarias, colonia Balcones de la Cantera, Municipio de Zapopan, Jalisco

Contenido del plano:
 Cuadro de construcción de eje y secciones

No. Contrato:
 DOPI-MUN-PP-PAV-LP-077-2022

Director de Obras Públicas e Infraestructura:
 Ing. Ismael Jáuregui Castañeda

Jefe de la Unidad de Estudios y Proyectos:
 Arq. Edwin Aguilar Escatel

Jefe de Área:
 Inar. Norberto Esaú Romero Joya

Responsable del proyecto:
 Inar. Norberto Esaú Romero Joya

Ubicación:
 Col. Balcones de la Cantera, Zapopan, Jalisco

Norte: Indicado en el dibujo
 Fecha: junio 2022
 Escala: Indicada
 Acotaciones: Metros

GEO-02