

Alcances generales:
 Simbología

La Dirección de Alumbrado Público del Municipio de Zapopan revisó y dio visto bueno al presente proyecto de alumbrado público con vigencia de un año a partir del _____ de _____ del 20__

Revisó _____ Validó _____

Revisó proyecto _____ Validó área técnica _____
 Vo. Bo. _____

Vo. Bo. Dirección de Alumbrado Público de Zapopan

Nombre del proyecto:
 Rehabilitación de la Unidad Deportiva El Mante, ubicada en calle Sonora, colonia el Mante, Municipio de Zapopan, Jalisco.

Contenido del plano:
 Estudio Fotométrico alumbrado general y canchas deportiva

No. Contrato:
 DOPI-MUN-CUSMAX-EP-LP-066-2022

Dirección de Obras Públicas e Infraestructura:
 Ing. Ismael Jáuregui Castañeda

Jefe de la Unidad de Estudios y Proyectos:
 Arq. Edwin Aguilar Escatel

Jefe de Área:
 Arq. Angela Jazmín Vargas Olmedo

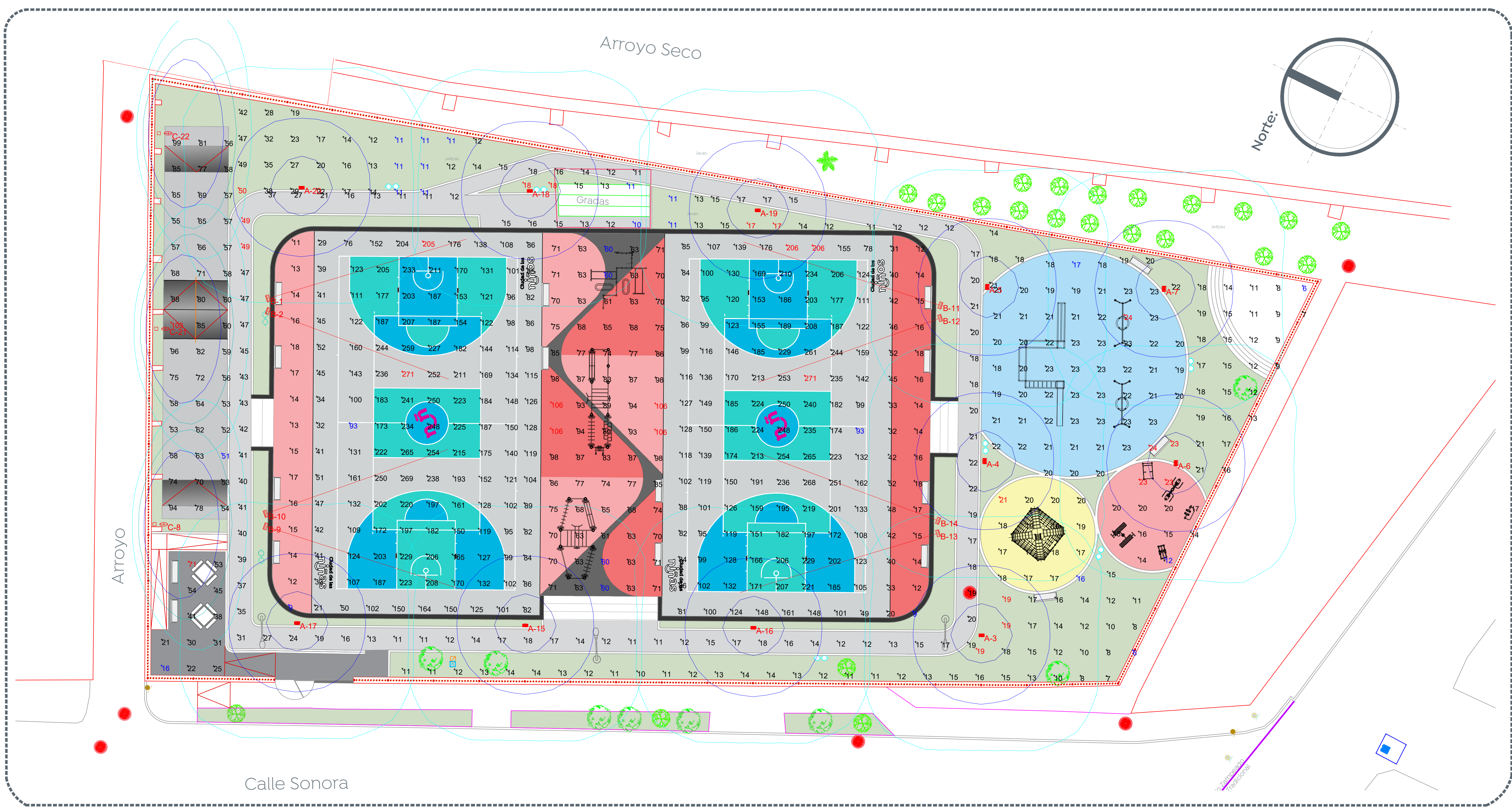
Empresa:
 COCISA S.A. DE CV
 Proyectista:
 Ing. Enrique Boanerges Buenrostro Cortez

Ubicación:
 Col. El Mante, Zapopan, Jalisco

Fecha: Mayo 2022

Escala: Indicada

Acotaciones: _____ Clave: _____
 Metros UD-MAN-ELE-02



01 Planta
 Escala 1:150

Image	Symbol	Label	Qty	Catalog Number	Description	Lamp	Lumens	LLF	Watts
	A	11		ALTYF-BIT-5-SANES-SW750-IMAXP-1N-CI-019007	LUMINARIO TECNOLOGIA LED SHV. FLUJO LUMINOSO MINIMO DE 3400 LM CON UNA FUENTE ELECTRONICA DE 700MA. DISTRIBUCION FOTOMETRICA CON OPTICA SIMETRICA CON UNA TEMPERATURA DE COLOR CORRELACIONADA PROMEDIO (CCT) DE 4000K Y UN INDICE DE REPRODUCCION CROMATICA (CRI) MINIMO DE 70. EL GRADO DE HERMETICIDAD REQUERIDO ES IP68 PARA CADA UNO DE LOS MODULOS LED Y GRADO DE RESISTENCIA AL IMPACTO IK-09. EL LUMINARIO DEBERA OPERAR A UN RANGO DE VOLTAJE DE 120 A 277 VOLTS. MODELO ALTYF-BIT-5-SANES-SW750-IMAXP-1N-CI-019007	MONTAJE EN POSTE CONICO CIRCULAR A 5.50 MTS DE ALTURA.	Absolute	0.85	54
	B	6	86798		LUMINARIO TECNOLOGIA LED 300W. FLUJO LUMINOSO MINIMO DE 36.000 LM. DISTRIBUCION FOTOMETRICA CON ANGULO DE APERTURA 30° CON UNA TEMPERATURA DE COLOR CORRELACIONADA PROMEDIO (CCT) DE 5700K Y UN INDICE DE REPRODUCCION CROMATICA (CRI) MINIMO DE 80. EL GRADO DE HERMETICIDAD REQUERIDO ES IP68 PARA CADA UNO DE LOS MODULOS LED Y GRADO DE RESISTENCIA AL IMPACTO IK-08. EL LUMINARIO DEBERA OPERAR A UN RANGO DE VOLTAJE DE 120 A 277 VOLTS. MODELO 86798	MONTAJE EN POSTE CONICO CIRCULAR A 5.50 MTS DE ALTURA CON BRAZO DE 0.30 MTS DE LONGITUD.	Absolute	0.85	297.9
	C	3		RFM-10W32LEDK6-G2-R03ARV-DMG-IMX-001-F25-TYAJ-RC07-013	LUMINARIO TECNOLOGIA LEDG2 10W. INCLUYENDO PERDIDAS. EQUIPADO CON TARJETA TIPO SMD DE 32 CHIPS MAXIMO. FLUJO LUMINOSO MINIMO DE 13.200 LM CON UNA FUENTE ELECTRONICA DE 1050MA. LA EFICACIA MINIMA DEBERA SER DE 123 LM/W. DISTRIBUCION FOTOMETRICA BUS 83-04-02. CON UNA TEMPERATURA DE COLOR CORRELACIONADA PROMEDIO (CCT) DE 4000K (+/-275K) Y UN INDICE DE REPRODUCCION CROMATICA (CRI) MINIMO DE 70. EL GRADO DE HERMETICIDAD REQUERIDO ES IP68 PARA CADA UNO DE LOS MODULOS LED Y GRADO DE RESISTENCIA AL IMPACTO IK-09. EL LUMINARIO DEBERA OPERAR A UN RANGO DE VOLTAJE DE 120 A 277 VOLTS Y FUSIBLE DOBLE EN SERIE 0.277 MARCA PHILIPS. INCLUIR CARTA DE GARANTIA EXPRESA DE 10 AÑOS DEL FABRICANTE INDIcando NOMBRE DEL PROYECTO, CANTIDAD Y MODELO RFA-10W32LEDK6-G2-R03ARV-DMG-IMX-001-F25-TYAJ-RC07-013	MONTAJE EN POSTE CONICO CIRCULAR A 5.50 MTS DE ALTURA CON BRAZO DE 0.30 MTS DE LONGITUD.	Absolute	0.85	106

Description	Symbol	Avg	Max	Min	Max/Min	Arg/Min
Área de catenetas	+	76 lux	106 lux	60 lux	1.8:1	1.3:1
Área de espectadores	+	16 lux	23 lux	12 lux	1.9:1	1.5:1
Área de juegos	+	21 lux	24 lux	17 lux	1.4:1	1.2:1
Contra cancha	+	18 lux	21 lux	16 lux	1.3:1	1.1:1
Área de picnic	+	37 lux	71 lux	16 lux	4.4:1	2.3:1
Canchas de usos múltiples	+	175 lux	271 lux	93 lux	2.9:1	1.9:1
Canchas de usos múltiples	+	175 lux	271 lux	93 lux	2.9:1	1.9:1
Contra cancha	+	71 lux	206 lux	9 lux	22.9:1	7.9:1
Contra cancha	+	71 lux	205 lux	9 lux	22.8:1	7.9:1
Jardín	+	15 lux	23 lux	6 lux	3.8:1	2.5:1
Jardín	+	13 lux	19 lux	6 lux	3.2:1	2.2:1
Jardín	+	14 lux	17 lux	11 lux	1.5:1	1.3:1
Jardín	+	15 lux	18 lux	11 lux	1.6:1	1.4:1
Jardín	+	22 lux	50 lux	11 lux	4.5:1	2.0:1
Perimetral	+	21 lux	49 lux	10 lux	4.9:1	2.1:1
Skate park	+	68 lux	103 lux	51 lux	2.0:1	1.3:1

Name	# Luminaires	Total Watts	Area	Density
DPEA (W/m²)	22	3301 W	3162 m²	1.04 W/m²

NIVEL DE ILUMINACION PROMEDIO
 SEGUN LA GUIA DE LA ILUMINACION ARTIFICIAL DE INSTALACIONES DEPORTIVAS CUBIERTAS Y AL AIRE LIBRE LOS NIVELES DE ILUMINACION EN EXTERIORES RECOMENDADO POR LA GAISF "GLOBAL ASSOCIATION OF INTERNATIONAL SPORTS FEDERATIONS". PARA EL ALUMBRADO DE UNA CANCHA DE USOS MULTIPLES PARA DEPORTE RECREATIVO. RECOMIENDA UN NIVEL DE ILUMINACION HORIZONTAL MINIMO DE 75 LUX. NIVEL DE COMPETENCIA. LOCAL ENTRENAMIENTO RECREATIVO

UNIFORMIDAD MAXIMA PERMITIDA DE MIN/PROM = 0.5 REQUERIMIENTOS QUE CUMPLEN AMPLIAMENTE CON EL PROYECTO.