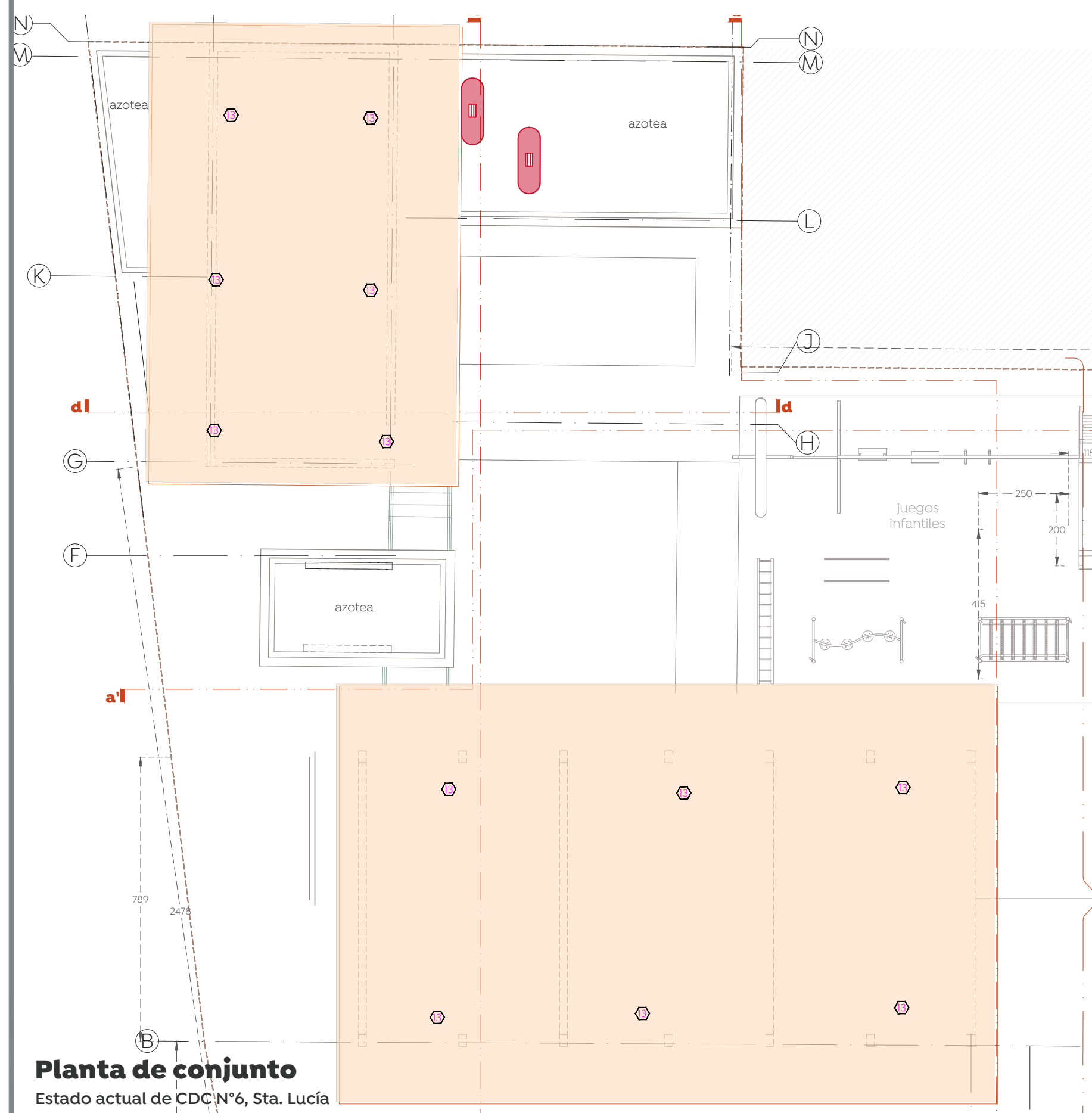




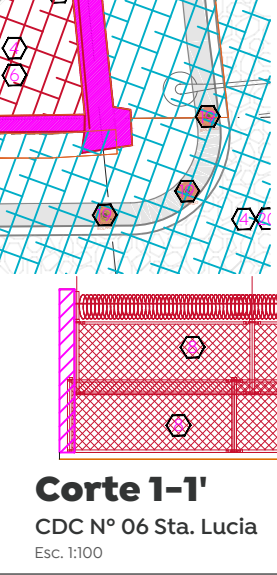
**Planta de conjunto**  
Estado actual de CDC N°6, Sta. Lucía  
Esc. 1:25



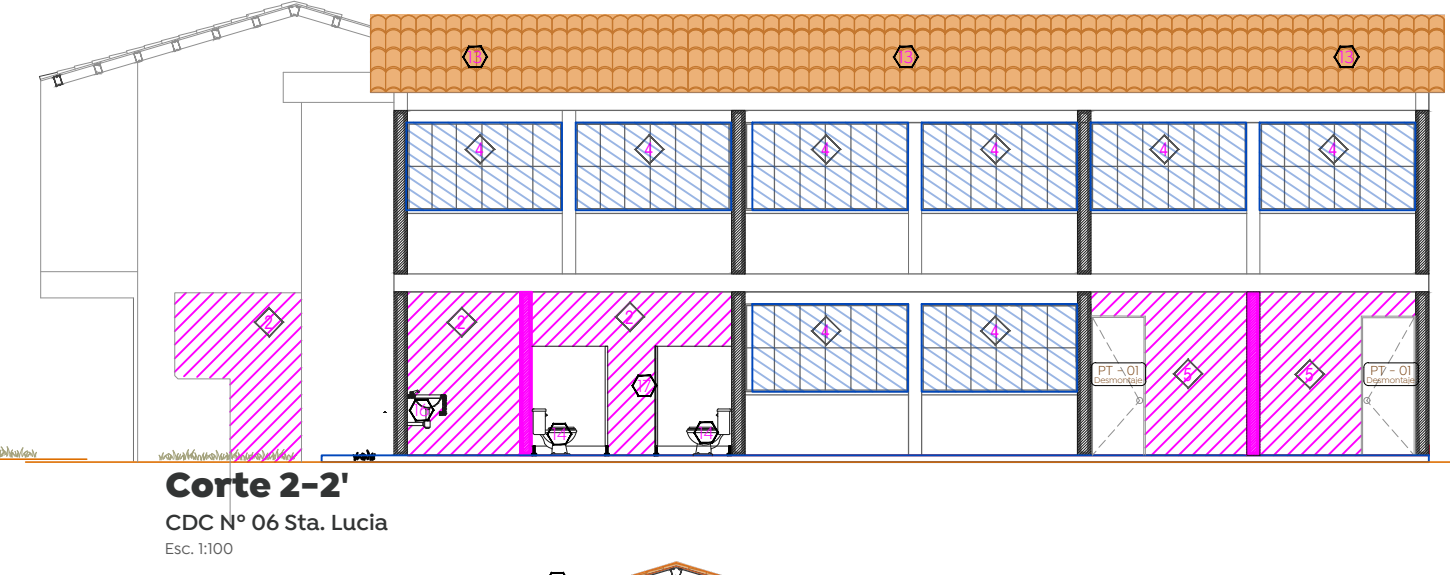
**Planta de conjunto**  
Estado actual de CDC N°6, Sta. Lucía  
Esc. 1:25



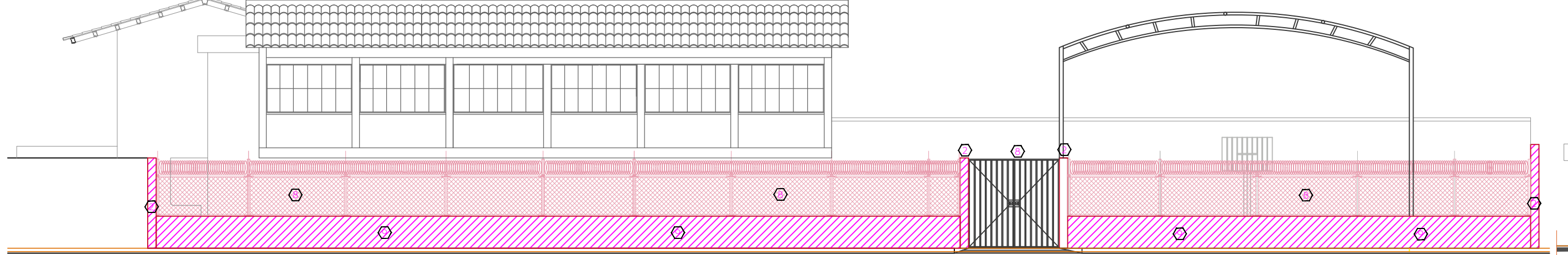
**Planta de conjunto**  
Estado actual de CDC N°6, Sta. Lucía  
Esc. 1:25



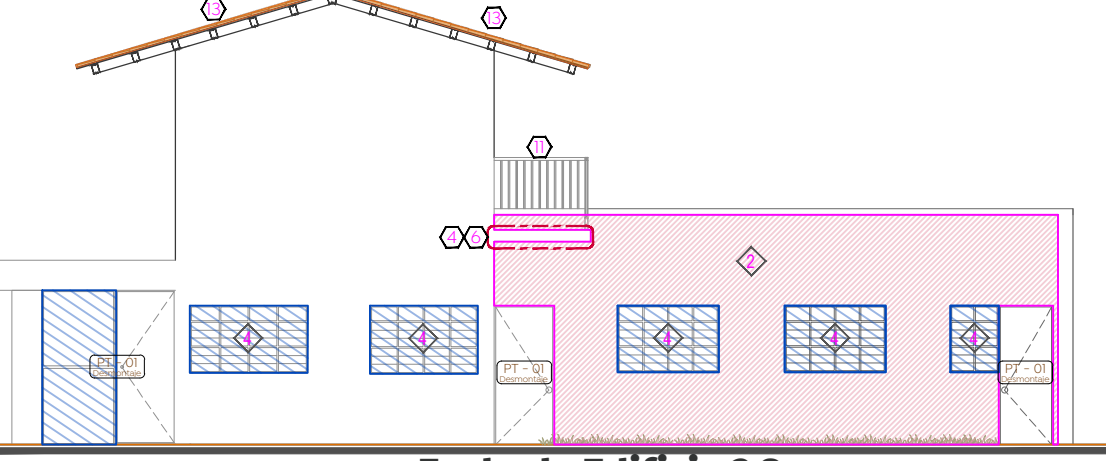
**Corte 1-1'**  
CDC N° 06 Sta. Lucía  
Esc. 1:300



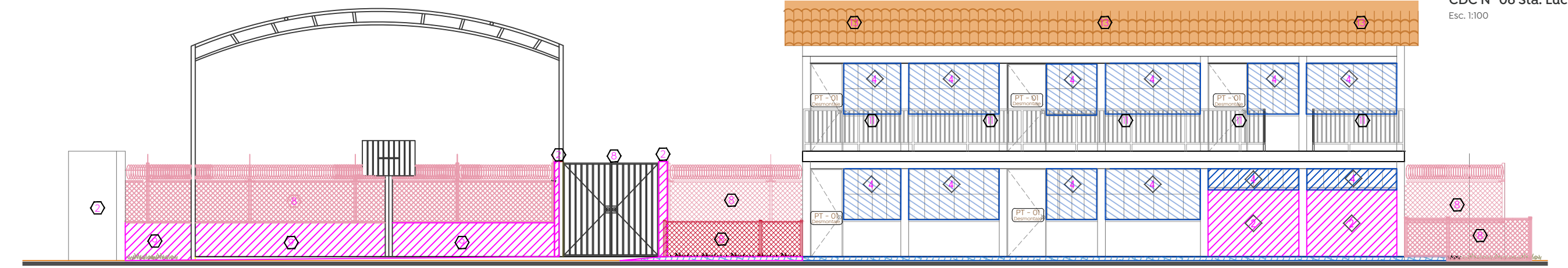
**Corte 2-2'**  
CDC N° 06 Sta. Lucía  
Esc. 1:100



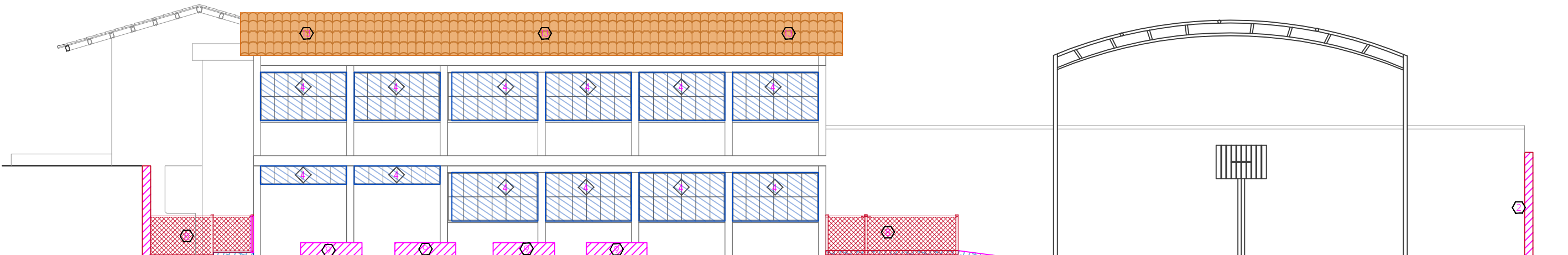
**Fachada Exterior Sur**  
CDC N° 06 Sta. Lucía  
Esc. 1:100



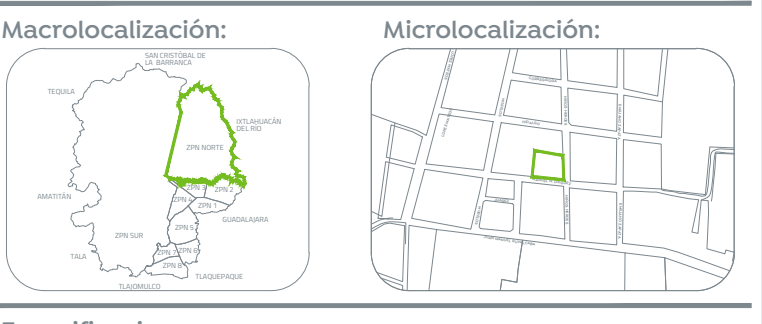
**Fachada Edificio 2 Sur**  
CDC N° 06 Sta. Lucía  
Esc. 1:100



**Fachada Interior**  
CDC N° 06 Sta. Lucía  
Esc. 1:100



**Fachada Interior Sur**  
CDC N° 06 Sta. Lucía  
Esc. 1:300



**Especificaciones:**  
Demoliciones, desmontajes y retiros

- Interiores**
- Demolición de piso cerámico con espesor de 3 cm
  - Demolición de firme y/o piso de concreto de 10 cm de espesor
  - Demolición de muro bajo de ladrillo rojo recocido 7 x 14 x 28 cm, a saga existente incluyendo acabados
  - Demolición de muro de ladrillo rojo recocido y/o block de 20 cm de espesor, a cualquier nivel, incluye: casca, cadenas y castillos, recubrimientos, alambres, azulejo (protecciones, varicos, puertas, ventanas, lámparas y demás instalaciones que pudieran resultar dañadas en el proceso de la demolición)
  - Demolición de azulejo en muros y pegajulejo, con espesor de 1 cm promedio
  - Retiro de herrería existente con recuperación para entrega y disposición del DIF
  - Demolición de muro de tablaroca existente incluyendo acabados, a cualquier nivel incluye instalaciones que pudieran resultar dañadas durante el proceso
- Exteriores**
- Demolición de banquetá de concreto simple, de 8 a 10 cm de espesor
  - Demolición de muros existentes de tabique/concreto/block, y losa de fondo por medios mecánicos
  - Retiro de mobiliario de juegos existentes con recuperación y disposición para el DIF
  - Carga mecánica y acarreo en camión de material producto de excavación, demolición y/o escombros
  - Despunte de terreno por medios mecánicos de 1.00 m de espesor
  - Demolición de firme y/o piso de concreto de espesor variable, incluye corte con disco para delimitar área de demolición
  - Demolición de concreto simple en patio y rampa por medios mecánicos
  - Retiro de Herrería existente con recuperación para entrega y disposición del DIF
  - Demolición de muro bajo existente de tabique/mampuesto/block, por medios mecánicos
  - Demolición de escalera existente de concreto armado, por medios mecánicos
  - Retiro de barandil existente con recuperación para entrega y disposición del DIF
  - Demolición de losa existente de espesor variable, recubrimientos, alambres, incluye cualquier tipo de instalaciones que pudieran resultar dañadas en el proceso de la demolición
  - Desmontaje y retiro de cubierta de lamina y teja de barro existente.
  - Demolición de vialidad de empedrado.
- Muebles y accesorios**
- Retiro sin recuperación de inodoro incluye: cancelación de salidas hidráulicas y sanitarias, retiro de mangeras flexibles, lavas arcaicas, así como el retiro de tuberías existentes.
  - Retiro sin recuperación de moñitorio, incluye: cancelación de salidas hidráulicas y sanitarias, así como el retiro de tuberías existentes.
  - Demolición de barra existente y cancelación de salidas hidráulicas, sin recuperación de arañales y/o barras, incluye: retiro de lavas, accesorios sanitarios, mangeras flexibles, así como el retiro de tuberías existentes.
  - Retiro de mangeras existentes (verjas, fijas, flexibles y diversos, herrajes y accesorios), con recuperación para entrega y disposición del DIF.
  - Retiro con recuperación para entrega y disposición del DIF de espejos, barras de apoyo, dispositivos de piso, lavabos y accesorios de baño.
  - Retiro con recuperación y reubicación de bolardos.
- Demolición y retiro con recuperación de puertas metálicas o de madera, incluyendo: marcos y elementos de fijación, ciles, existentes, dimensiones desde 0.85 m hasta 2.10 m de ancho y de 2.00 m hasta 2.30 m de altura.**
- Retiro y reubicación de tanque elevatorio, incluye: recuperación de tanque elevatorio con entrega para el DIF, cancelación de instalación de línea de gas existente, carga y acarreo a lugar nuevo de instalación.
  - Trasplante y reubicación de árbol existente respetando la orientación al sur del árbol para trasplante se reubicarán 50cm por cada ciudad de diámetro de tronco para retiro de biomasa y posterior trasplante de árbol
  - Remoción de árbol existente, incluye: poda de seguridad, derribo de árbol, cortes con equipo mecánico, protección de edificaciones cercanas susceptibles de daño, remoción de derechos y disposición a depósito o dependencia forestal autorizada.
  - Demolición y retiro con recuperación de contactos eléctricos existentes.
  - Demolición y retiro con recuperación de apagadores de 2 o 3 vías existentes.
  - Demolición y retiro con recuperación de luminaria de salida central.
  - Demolición y retiro con recuperación de luminaria de salida línea.
  - Demolición y retiro con recuperación de centro de carga existente, incluye: limpieza, revisión de funcionamiento y entrega al DIF.

Nombre del proyecto:  
Rehabilitación integral y obras complementarias del inmueble descrito como Centro de Desarrollo Comunitario N°6, Santa Lucía, San Francisco Tesistán, municipio de Zapopan, Jalisco

Contenido del plano:

**Demoliciones, desmontajes y retiros**

No. Contrato:  
DOPI-MUN-DIF-IM-LP-121-2022

Director de Obras Públicas e Infraestructura:

**Ing. Ismael Jáuregui Castañeda**

Jefe de la Unidad de Estudios y Proyectos:

**Arq. Edwin Aguiar Escatel**

Jefe de área: Responsable del proyecto:

**Arq. Alejandro Tapia Olarra** **Arq. Guillermo Pacheco González**

Ubicación:  
Calle Manuel M. Dieguez 100 Esq. Con Emiliano Zapata, CP.45100, San Francisco Tesistán, Zapopan, Jal.

Norte: Fecha: 25 agosto 2022

Escala: Indicada  
Acotaciones: Metros Clave: Número: **DM-01**  
Revisión: 01