

ESPECIFICACIONES

ELEMENTOS	f _c DE CONCRETO (kg/cm ²)
ZAPATAS, CASTILLOS, MUROS DE CONCRETO, TRABES, LOSAS Y MICROPILOTES	250

MÓDULO DE ELASTICIDAD $E_c = 11000 \cdot f_c$
 ACERO DE REFUERZO $f_y = 4200 \text{ kg/cm}^2$

EL CONSTRUCTOR DEBERÁ SUJETARSE A LAS NORMAS Y ESPECIFICACIONES DEL REGLAMENTO DE LAS CONSTRUCCIONES DE CONCRETO REFORZADO ACI 318-19

EL CONCRETO CUMPLIRÁ LAS CARACTERÍSTICAS Y ESPECIFICACIONES (MAX C-403-01NCCC)

EL TAMAÑO MÁXIMO NOMINAL DEL AGREGADO GRUESO NO SERÁ SUPERIOR A:

- 1/5 DE LA SEPARACIÓN MENOR ENTRE LOS LADOS DE LA CÁMERA, NI DE:
- 1/3 DEL PERALTE DE LA LOSA
- 3/4 DEL ESPACIAMIENTO MÍNIMO LIBRE ENTRE LAS VARILLAS O ALAMBRES INDIVIDUALES DE REFUERZO O PAQUETES.

EL CONCRETO QUE SEA EXPUESTO A SALES DESCONGELANTES, AGUA SALOBRE, AGUA DE MAR, O SALPICADURAS DE ESTAS FUENTES DEBERÁ CUMPLIR CON LA RELACION AGUA/CEMENTO=0.40 SIN AIRE INCLUIDO.

EN CASO DE DISCREPANCIA ENTRE LAS DIMENSIONES A ESCALA EN LOS PLANOS Y LOS NÚMEROS DE LAS ACOTACIONES, REGIRÁN LOS NÚMEROS.

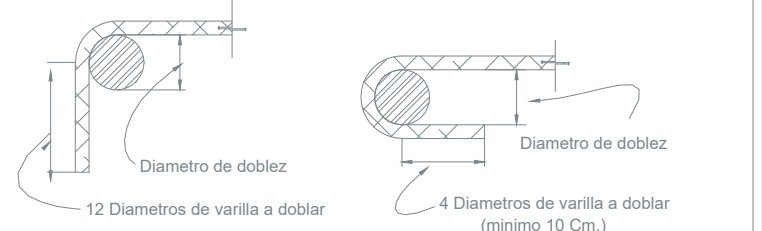
# VARILLA	LECHO SUPERIOR	LECHO INFERIOR
#2.5	65	65
#3	65	65
#4	90	90
#5	110	110
#6	130	130
#8	220	170
#10	270	210

LAS LONGITUDES DE TRASLAPE DEBERÁN MULTIPLICARSE POR 1.20 EN PAQUETES DE 3 VARILLAS, Y POR 1.33 EN PAQUETES DE 4 VARILLAS.

NO SE TRASLAPARÁ MÁS DEL 50% DE LAS VARILLAS DE CADA LECHO DENTRO DE UNA ZONA IGUAL A UNA LONGITUD DE TRASLAPE SECCIÓN 25.5.2) ACI 318-19.

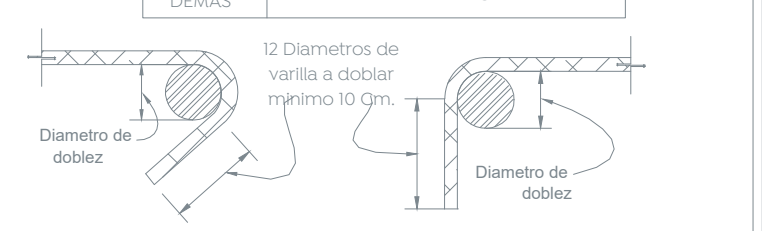
GANCHO ESTÁNDAR PARA REFUERZO PRINCIPAL

# VARILLA	DIÁMETRO MÍNIMO DE DOBLEZ
#3 AL #8	6 DIÁMETROS
#9 AL #11	8 DIÁMETROS



GANCHO ESTÁNDAR PARA ESTRIBOS

# VARILLA	DIÁMETRO MÍNIMO DE DOBLEZ
#2 AL #5	4 DIÁMETROS
DEMÁS	VER TABLA ANTERIOR



TODO EL DOBLADO DEBERÁ HACERSE EN FRÍO

RECURRIMIENTOS MÍNIMOS PARA ACERO DE REFUERZO

EN TRABES Y COLUMNANAS DE MARCOS	4cm
EN TRABES SECUNDARIAS, NERVADURAS, LOSAS Y MUROS	2cm
EN ELEMENTOS EN CONTACTO CON EL TERRENO	7.5cm
EN ELEMENTOS EN CONTACTO CON AGUA O INTemperIE	5cm

NOTA: ESTE PLANO Y SU CONTENIDO ES PARA CONSULTA E INFORMACIÓN EXCLUSIVAMENTE ESTRUCTURAL. LAS COTAS, UNIDADES, PAQUETES DE COLADOS Y DEMÁS INFORMACIÓN RELATIVA A TRABES DEBERÁN CONSULTARSE CON EL INGENIERO RESPONSABLE DEL PROYECTO. EN CASO DE EXISTIR ALGUNA DISCREPANCIA CON ESTE FAVOR DE CONSULTAR AL DESPACHO ESTRUCTURAL.

Nombre del proyecto:
Rehabilitación integral y obras complementarias del inmueble descrito como Centro de Desarrollo Comunitario N°16, Vista Hermosa, municipio de Zapopan, Jalisco

Contenido del plano:
Planta de Estructural Azotea y Armado de Trabes y Nervaduras

No. Contrato:
DOPI-MUN-RM-IM-LP-120-2022
 Director de Obras Públicas e Infraestructura:

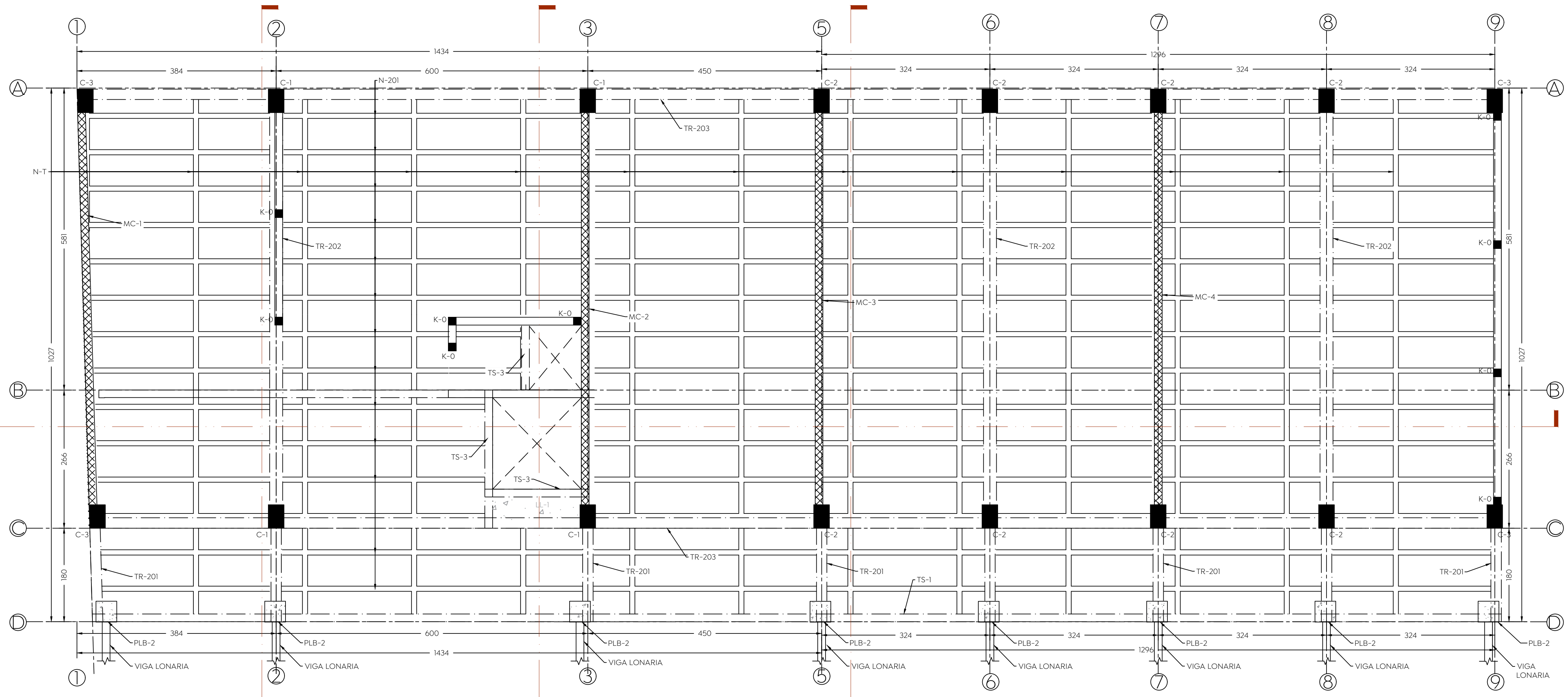
Ing. Ismael Jáuregui Castañeda
 Jefe de la Unidad de Estudios y Proyectos:

Arq. Edwin Aguilar Escatel
 Jefe de área:

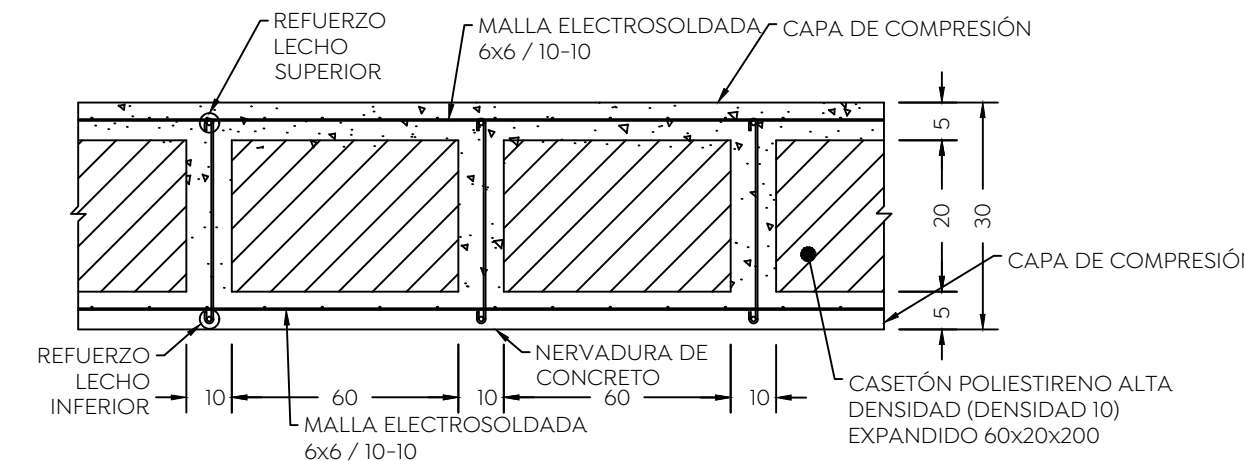
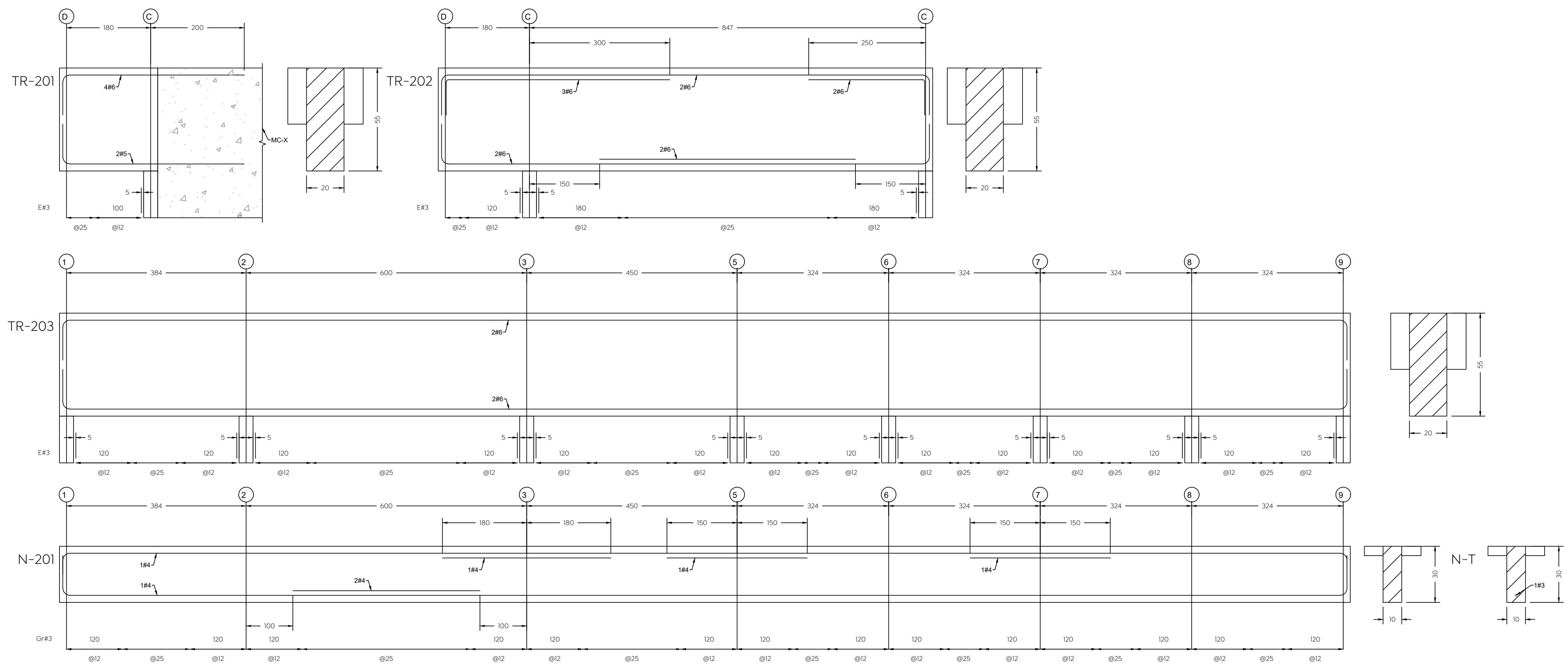
Responsable del proyecto:
Arq. Alejandro Tapia Olarra **Arq. Luis Angel Eguía Gómez**

Ubicación:
Vista Puesta del Sol S/N, Vista Hermosa, CP.45189 Zapopan, Jal.

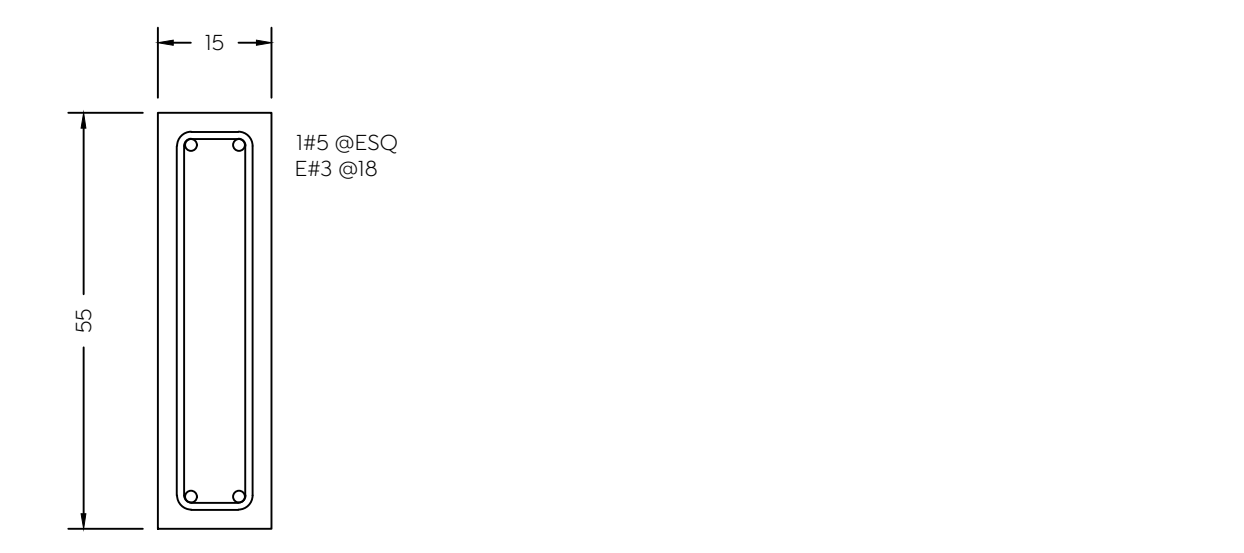
Norte: Fecha: 26 julio 2022
 Escala: 1:50
 Acotaciones: Metros Clave: Número:
 Revisión: 01 **ES-03**



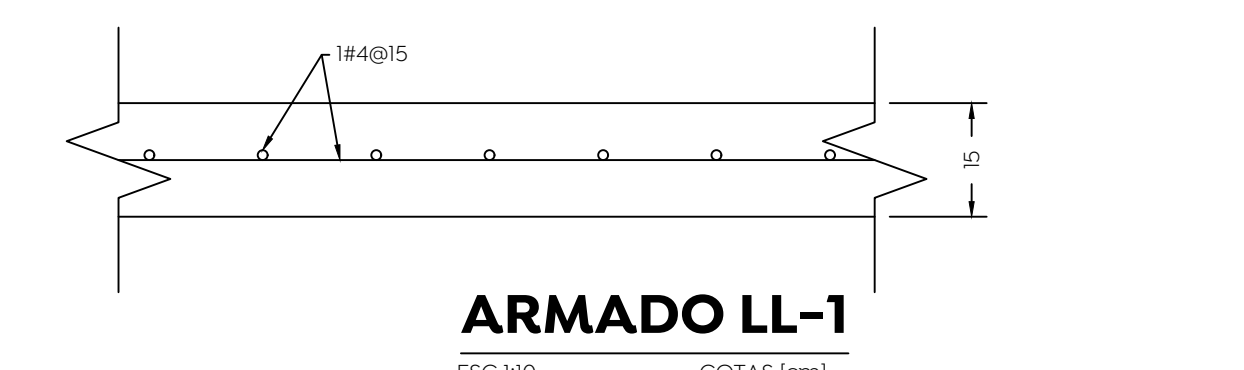
Planta Estructural Nivel Azotea
Escala 1:50 Cotas En cm



SECCIÓN LOSA NERVADA (H=30)
ESC 1:10 COTAS [cm]



TRABE TS-1
ESC 1:10 COTAS [cm]



ARMADO LL-1
ESC 1:10 COTAS [cm]