

Especificaciones:

ESPECIFICACIONES

ELEMENTOS	f'c DE CONCRETO (kg/cm ²)
ZAPATAS, CASTILLOS, MUROS DE CONCRETO, TRABES, LOSAS Y MICROPILOTES	250

MÓDULO DE ELASTICIDAD $E_c = 11000 \cdot f'c$
 ACERO DE REFUERZO $f_y = 4200 \text{ kg/cm}^2$

EL CONSTRUCTOR DEBERÁ SUJETARSE A LAS NORMAS Y ESPECIFICACIONES DEL REGLAMENTO DE LAS CONSTRUCCIONES DE CONCRETO REFORZADO ACI 318-19

EL CONCRETO CUMPLIRÁ LAS CARACTERÍSTICAS Y ESPECIFICACIONES (MAX-C-403-CONCRE)

EL TAMAÑO MÁXIMO NOMINAL DEL AGREGADO GRUESO NO SERÁ SUPERIOR A:
 a) 1/5 DE LA SEPARACIÓN MENOR ENTRE LOS LADOS DE LA CIMENTA, NI DE:
 b) 1/3 DEL PUNTE DE LA LOSA
 c) 3/4 DEL ESPACIAMIENTO MÍNIMO LIBRE ENTRE LAS VARILLAS O ALAMBRES INDIVIDUALES DE REFUERZO O PAQUETES.

EL CONCRETO QUE SEA EXPUESTO A SALES DESCONGELANTES, AGUA SALADRA, AGUA DE MAR, O SALPICADURAS DE ESTAS FUENTES DEBERÁ CUMPLIR CON LA RELACION AGUA/CEMENTO=0.40 SIN AIRE INCLUIDO.

EN CASO DE DISCREPANCIA ENTRE LAS DIMENSIONES A ESCALA EN LOS PLANOS Y LOS NÚMEROS DE LAS ACOTACIONES, REGIRÁN LOS NÚMEROS.

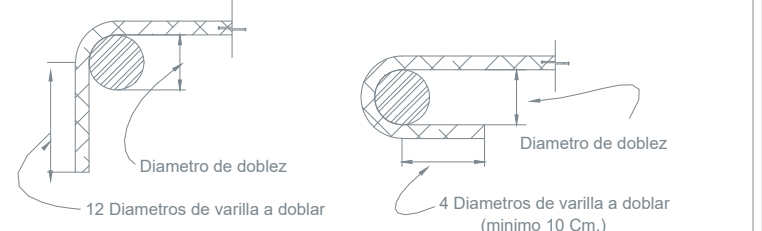
LONGITUD DE TRASLAPE PARA VARILLA INDIVIDUAL (cm)		
# VARILLA	LECHO SUPERIOR	LECHO INFERIOR
#2.5	65	65
#3	65	65
#4	90	90
#5	110	110
#6	130	130
#8	220	170
#10	270	210

LAS LONGITUDES DE TRASLAPE DEBERÁN MULTIPLICARSE POR 1.20 EN PAQUETES DE 3 VARILLAS, Y POR 1.33 EN PAQUETES DE 4 VARILLAS.

NO SE TRASLAPARÁ MÁS DEL 50% DE LAS VARILLAS DE CADA LECHO DENTRO DE UNA ZONA IGUAL A UNA LONGITUD DE TRASLAPE SECCIÓN 25.5.2) ACI 318-19.

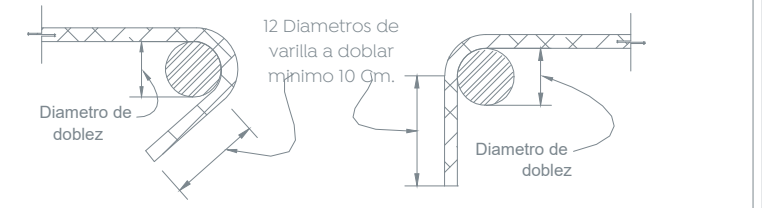
GANCHO ESTÁNDAR PARA REFUERZO PRINCIPAL

# VARILLA	DIÁMETRO MÍNIMO DE DOBLAZ
#3 AL #8	6 DIÁMETROS
#9 AL #11	8 DIÁMETROS



GANCHO ESTÁNDAR PARA ESTRIOS

# VARILLA	DIÁMETRO MÍNIMO DE DOBLAZ
#2 AL #5	4 DIÁMETROS
DEMÁS	VER TABLA ANTERIOR



TODO EL DOBLADO DEBERÁ HACERSE EN FRÍO

RECUBRIMIENTOS MÍNIMOS PARA ACERO DE REFUERZO

EN TRABES Y COLUMNAS DE MARCOS	4cm
EN TRABES SECUNDARIAS, NERVIADURAS, LOSAS Y MUROS	2cm
EN ELEMENTOS EN CONTACTO CON EL TERRENO	7.5cm
EN ELEMENTOS EN CONTACTO CON AGUA O INTemperie	5cm

NOTA: ESTE PLANO Y SU CONTENIDO ES PARA CONSULTA E INFORMACIÓN EXCLUSIVAMENTE ESTRUCTURAL. LAS COTAS, UNIDADES, PAQUETES DE CANTIDADES Y DEMÁS INFORMACIÓN RELATIVA A TRABAJOS DEBERÁN CONSULTARSE CON EL INGENIERO RESPONSABLE DEL PROYECTO. EN CASO DE EXISTIR ALGUNA DISCREPANCIA CON ESTE FAVOR DE CONSULTAR AL DESPACHO ESTRUCTURAL.

Nombre del proyecto: Rehabilitación integral y obras complementarias del inmueble descrito como Centro de Desarrollo Comunitario N°16, Vista Hermosa, municipio de Zapopan, Jalisco
Contenido del plano:

Planta de Cimentación de Lonaría y Detalles

No. Contrato: DOPI-MUN-RM-IM-LP-120-2022
 Director de Obras Públicas e Infraestructura:

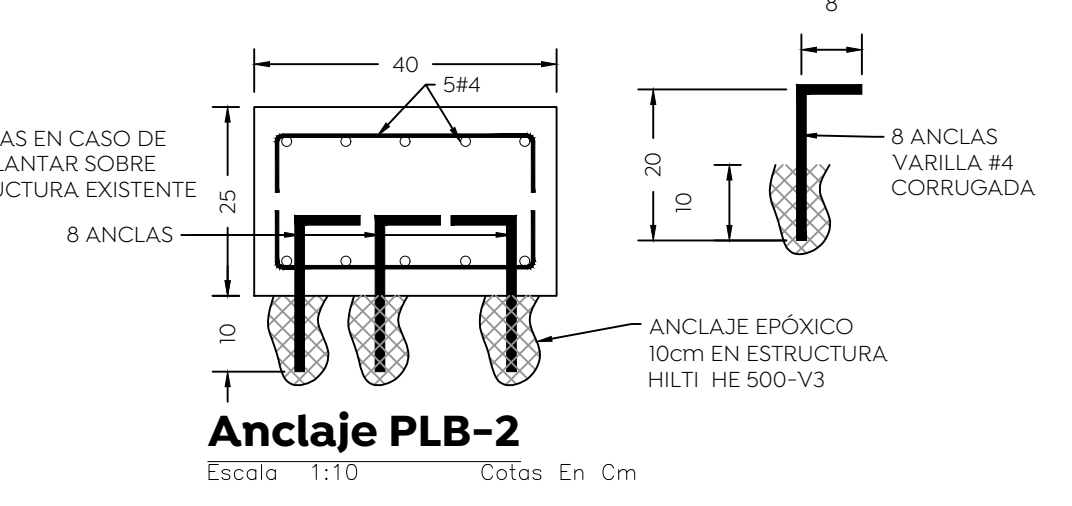
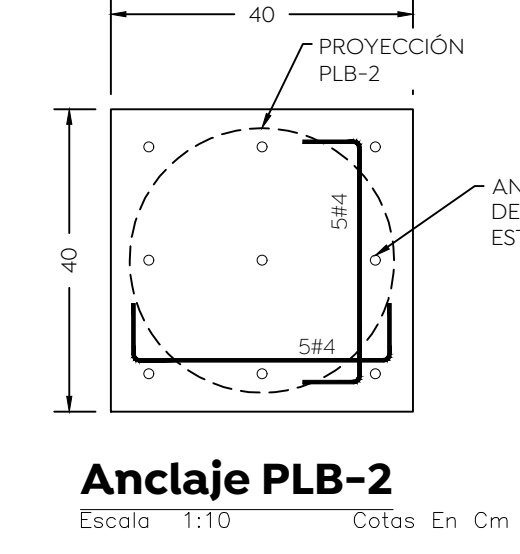
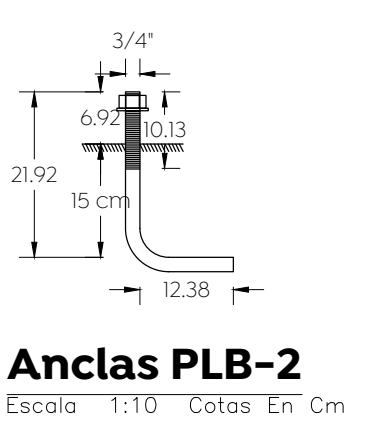
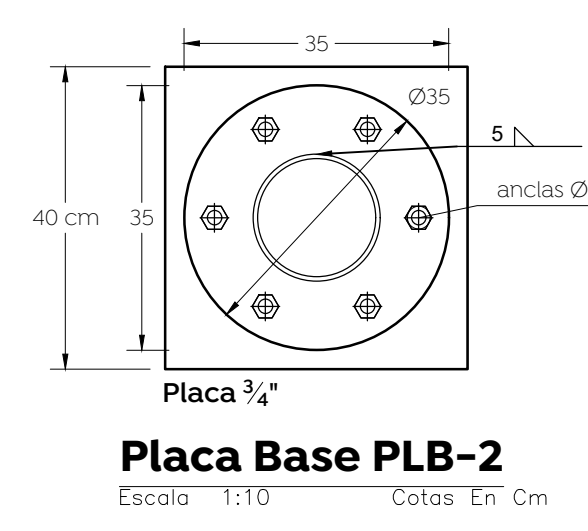
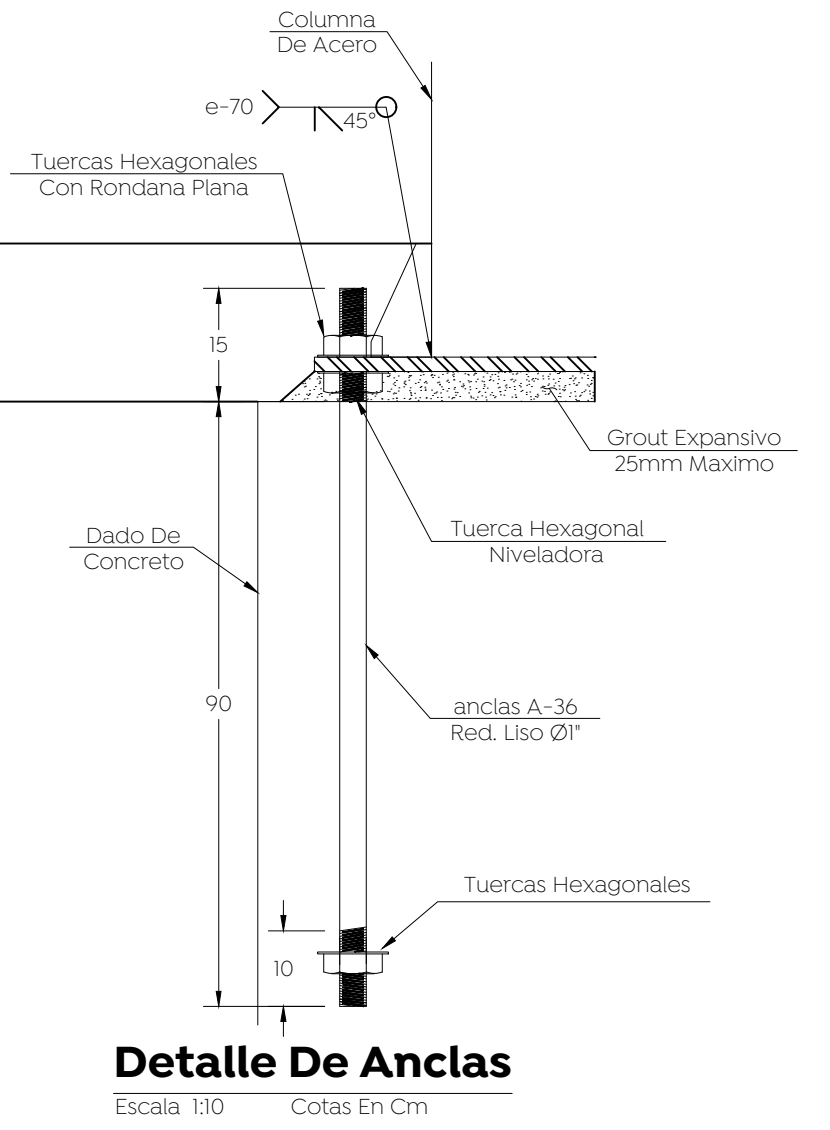
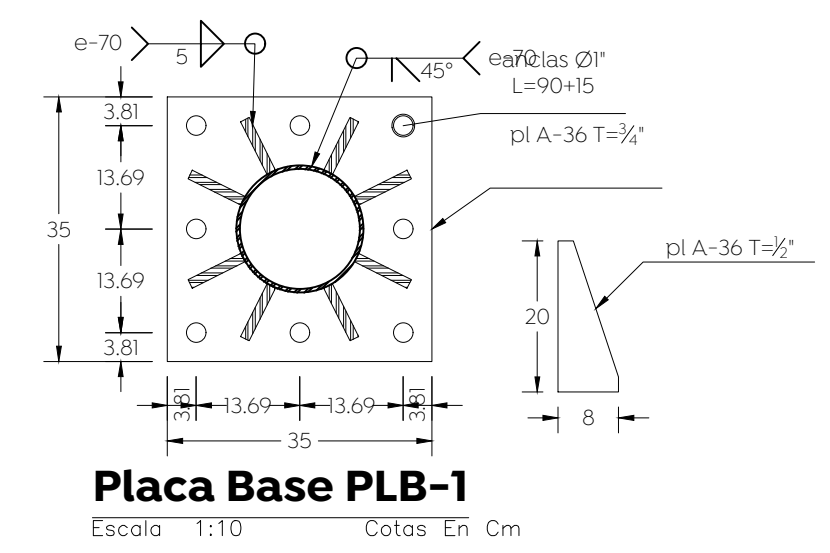
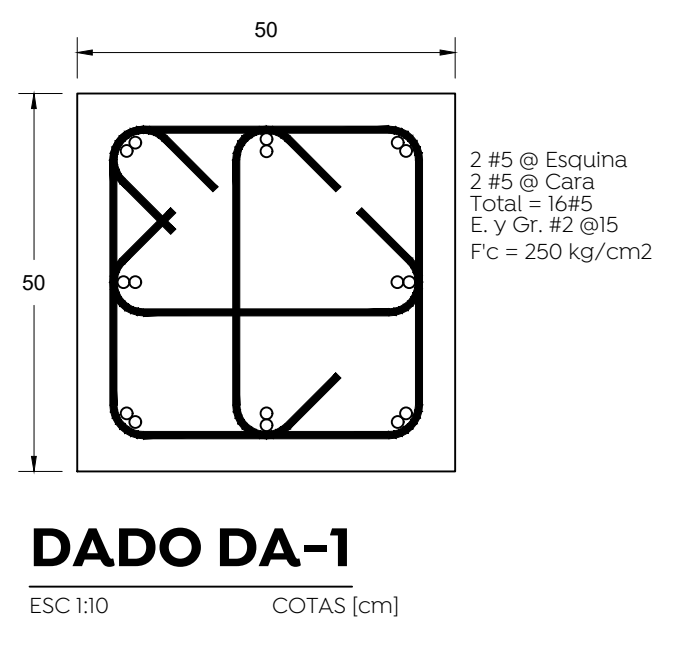
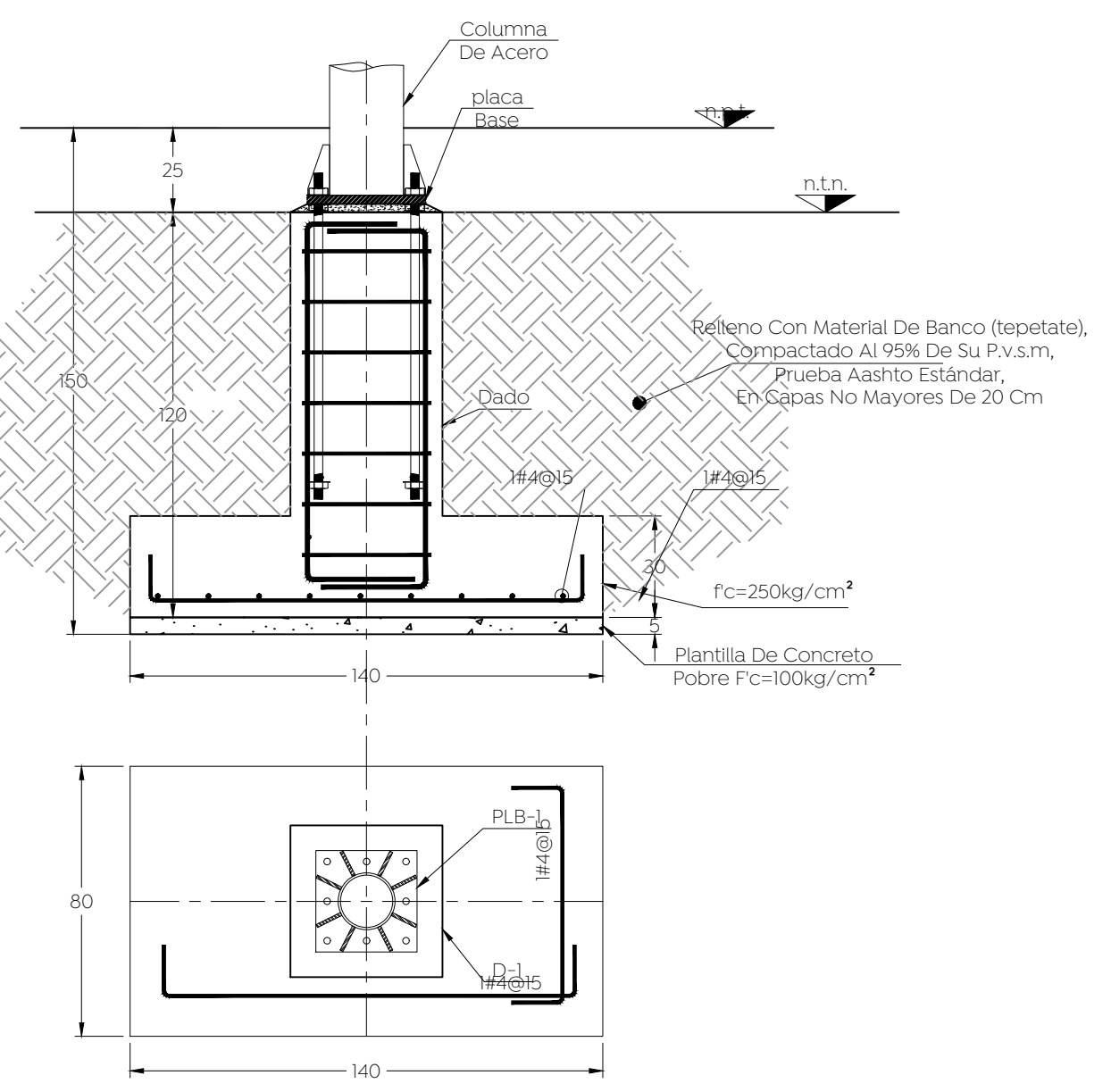
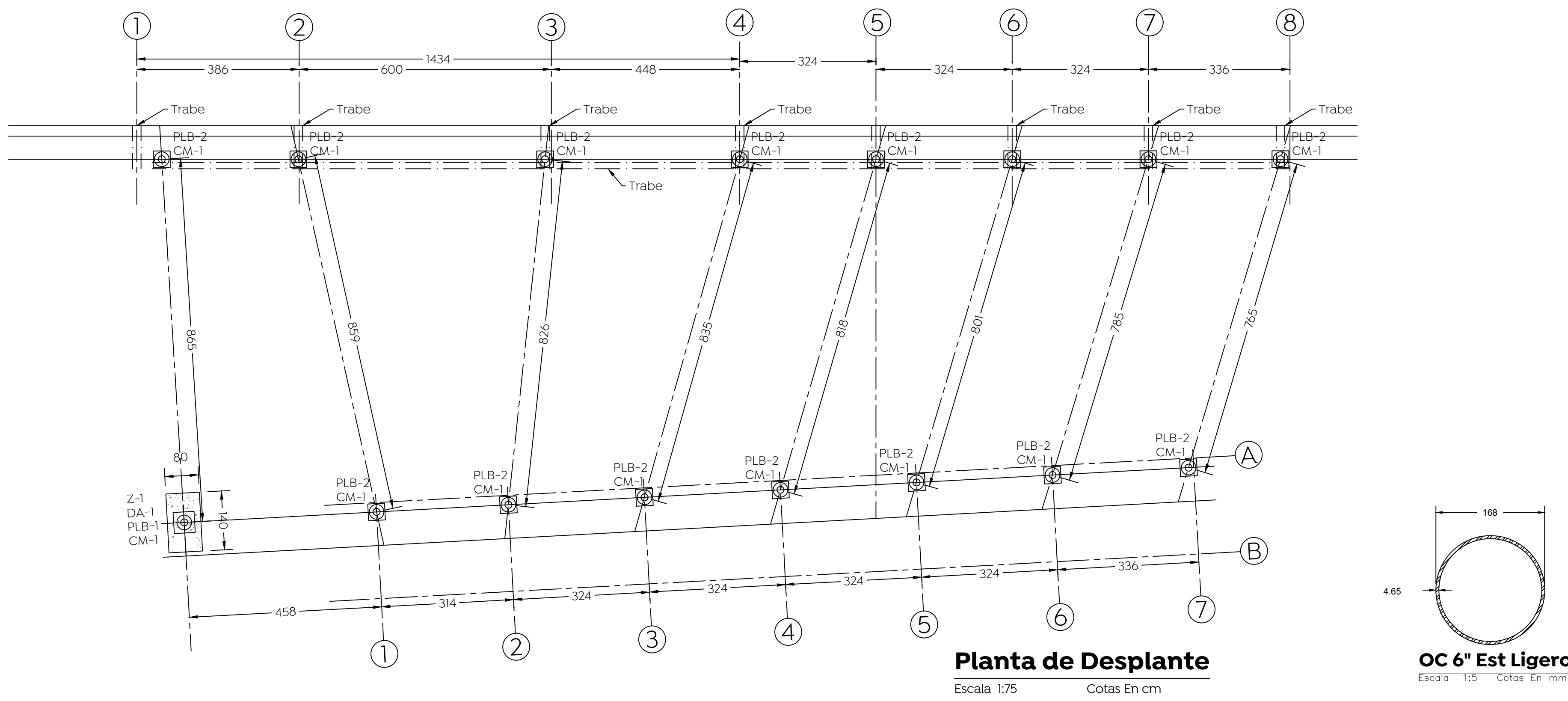
Ing. Ismael Jáuregui Castañeda
 Jefe de la Unidad de Estudios y Proyectos:

Arq. Edwin Aguilar Escatel
 Jefe de área:

Arq. Alejandro Tapia Olarra **Arq. Luis Angel Eguía Gómez**
 Responsable del proyecto:

Ubicación: Vista Puesta del Sol S/N, Vista Hermosa, CP.45189 Zapopan, Jal.

Fecha: 26 julio 2022
Escala: 1:75
Acotaciones: Metros **Clave:** Número: **ES-05**
Revisión: 01



detalle de anclaje a losa nueva