

Especificaciones:

ESPECIFICACIONES

ELEMENTOS	f _c DE CONCRETO (kg/cm ²)
ZAPATAS, CASTILLOS, MUROS DE CONCRETO, TRABES, LOSAS Y MICROPILOTES	250

MÓDULO DE ELASTICIDAD E_c = 11000 t_f
 ACERO DE REFUERZO f_y = 4200 kg/cm²

EL CONSTRUCTOR DEBERÁ SUJETARSE A LAS NORMAS Y ESPECIFICACIONES DEL REGLAMENTO DE LAS CONSTRUCCIONES DE CONCRETO REFORZADO ACI 318-19

EL CONCRETO CUMPLIRÁ LAS CARACTERÍSTICAS Y ESPECIFICACIONES (MAX-C-403-03/INCCCE)

EL TAMAÑO MÁXIMO NOMINAL DEL AGREGADO GRISES NO SERÁ SUPERIOR A:
 a) 1/5 DE LA SEPARACIÓN MENOR ENTRE LOS LADOS DE LA CÁMERA, NI DE:
 b) 1/3 DEL PEGATE DE LA LOSA
 c) 3/4 DEL ESPACIAMIENTO MÍNIMO LIBRE ENTRE LAS VARILLAS O ALAMBRES INDIVIDUALES DE REFUERZO O PAQUETES.

EL CONCRETO QUE SEA EXPUESTO A SALES DESCONGELANTES, AGUA SALINIZADA, AGUA DE MAR, O SALICICLORIAS DE ESTAS FUENTES DEBERÁ CUMPLIR CON LA RELACION AGUA/CEMENTO=0.40 SIN AIRE INCLUIDO.

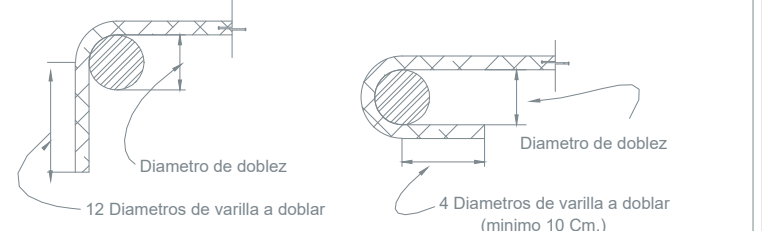
EN CASO DE DISCREPANCIA ENTRE LAS DIMENSIONES A ESCALA EN LOS PLANOS Y LOS NÚMEROS DE LAS ACOTACIONES, REGIRÁN LOS NÚMEROS.

LONGITUD DE TRASLAPE PARA VARILLA INDIVIDUAL (cm)		
# VARILLA	LECHO SUPERIOR	LECHO INFERIOR
#2.5	65	65
#3	65	65
#4	90	90
#5	110	110
#6	130	130
#8	220	170
#10	270	210

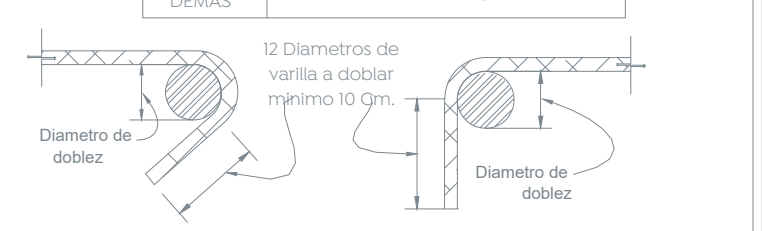
LAS LONGITUDES DE TRASLAPE DEBERÁN MULTIPLICARSE POR 1.20 EN PAQUETES DE 3 VARILLAS, Y POR 1.33 EN PAQUETES DE 4 VARILLAS.

NO SE TRASLAPARÁ MÁS DEL 50% DE LAS VARILLAS DE CADA LECHO DENTRO DE UNA ZONA IGUAL A UNA LONGITUD DE TRASLAPE SECCIÓN 25.5.2) ACI 318-19.

GANCHO ESTÁNDAR PARA REFUERZO PRINCIPAL	
# VARILLA	DIÁMETRO MÍNIMO DE DOBLAZ
#3 AL #8	6 DIÁMETROS
#9 AL #11	8 DIÁMETROS



GANCHO ESTÁNDAR PARA ESTRIOS	
# VARILLA	DIÁMETRO MÍNIMO DE DOBLAZ
#2 AL #5	4 DIÁMETROS
DEMÁS	VER TABLA ANTERIOR



TODO EL DOBLADO DEBERÁ HACERSE EN FRÍO

RECUBRIMIENTOS MÍNIMOS PARA ACERO DE REFUERZO	
EN TRABES Y COLUMNAS DE MARCOS	4cm
EN TRABES SECUNDARIAS, NERVIADURAS, LOSAS Y MUROS	2cm
EN ELEMENTOS EN CONTACTO CON EL TERRENO	7.5cm
EN ELEMENTOS EN CONTACTO CON AGUA O INTemperIE	5cm

NOTA:
 ESTE PLANO Y SU CONTENIDO ES PARA CONSULTA E INFORMACIÓN EXCLUSIVAMENTE ESTRUCTURAL. LAS COTAS, VARILLAS, PAQUETES DE COLUMNAS Y TRABES SE ENVIARÁN RELATIVAMENTE A TRABES, DEBERÁN CONSULTARSE CON EL INGENIERO RESPONSABLE DEL DISEÑO Y EN CASO DE EXISTIR ALGUNA DISCREPANCIA CON ESTE, FAVOR DE CONSULTAR AL DESPACHO ESTRUCTURAL.

Nombre del proyecto:
Rehabilitación integral y obras complementarias del inmueble descrito como Centro de Desarrollo Comunitario N°16, Vista Hermosa, municipio de Zapopan, Jalisco

Contenido del plano:

Alzados

No. Contrato:

DOPI-MUN-RM-IM-LP-120-2022

Director de Obras Públicas e Infraestructura:

Ing. Ismael Jáuregui Castañeda

Jefe de la Unidad de Estudios y Proyectos:

Arq. Edwin Aguilar Escatel

Jefe de área:

Responsable del proyecto:

Arq. Alejandro Tapia Olarra **Arq. Luis Angel Eguía Gómez**

Ubicación:

Vista Puesta del Sol S/N, Vista Hermosa, CP.45189 Zapopan, Jal.

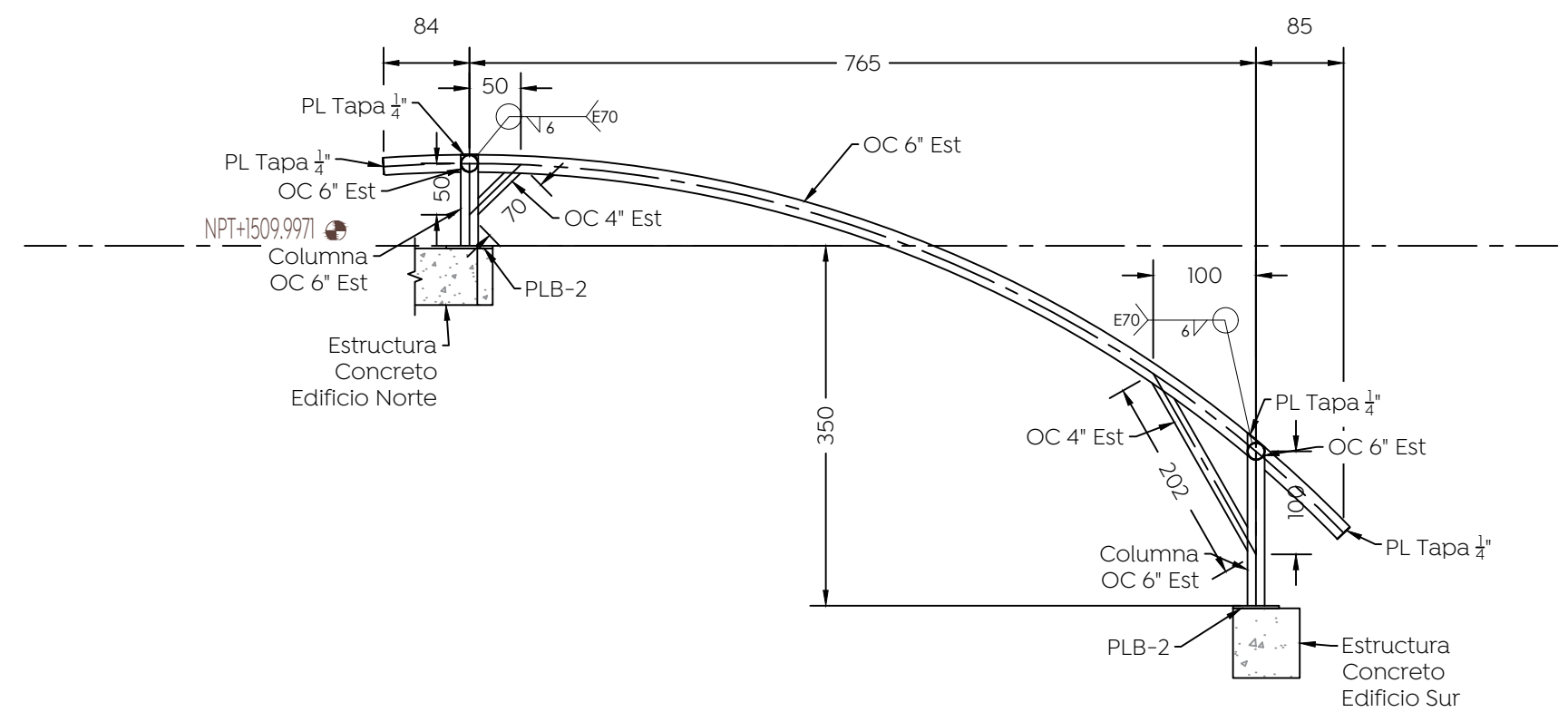
Nota:

Fecha: **26 Julio 2022**

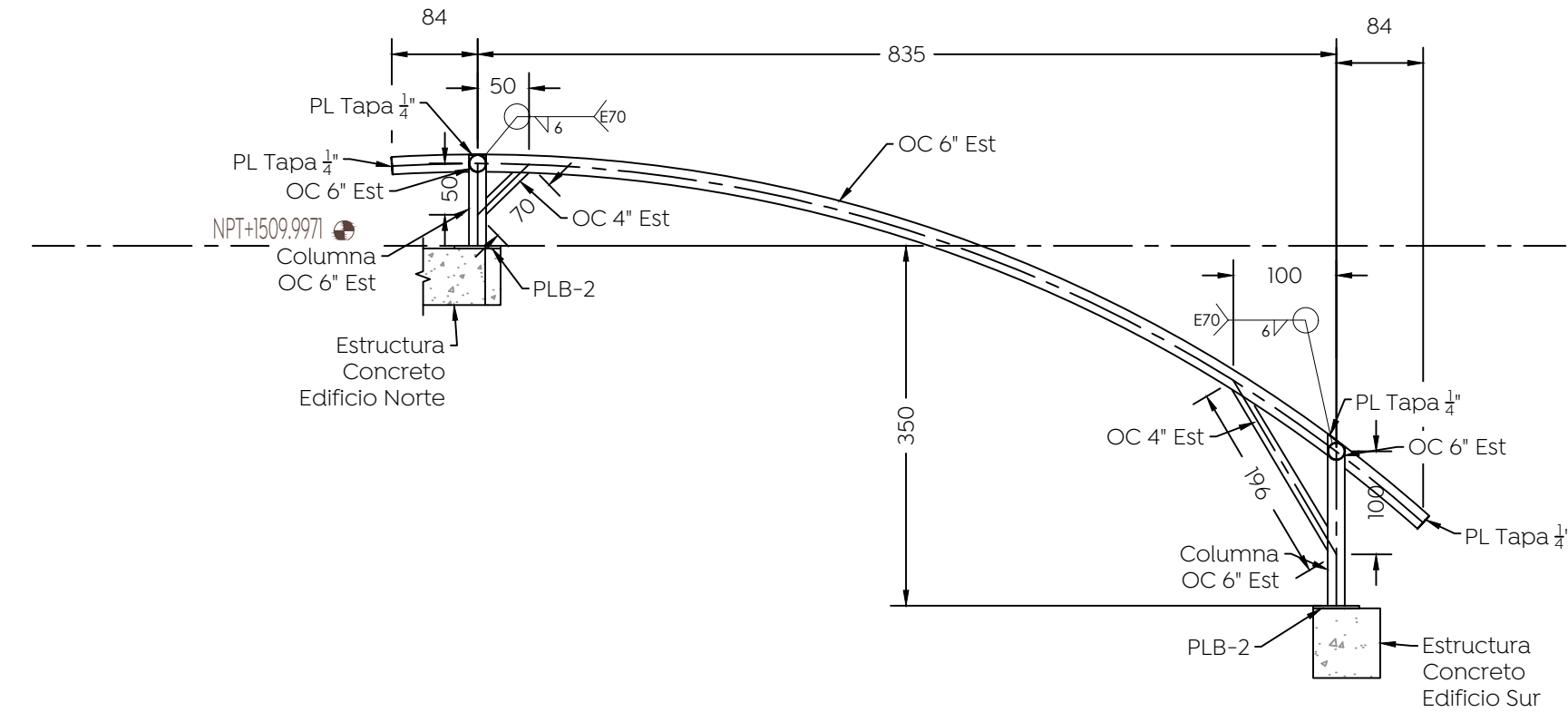
Escala: **1:75**

Acotaciones: **Metros** Clave: **Número:**

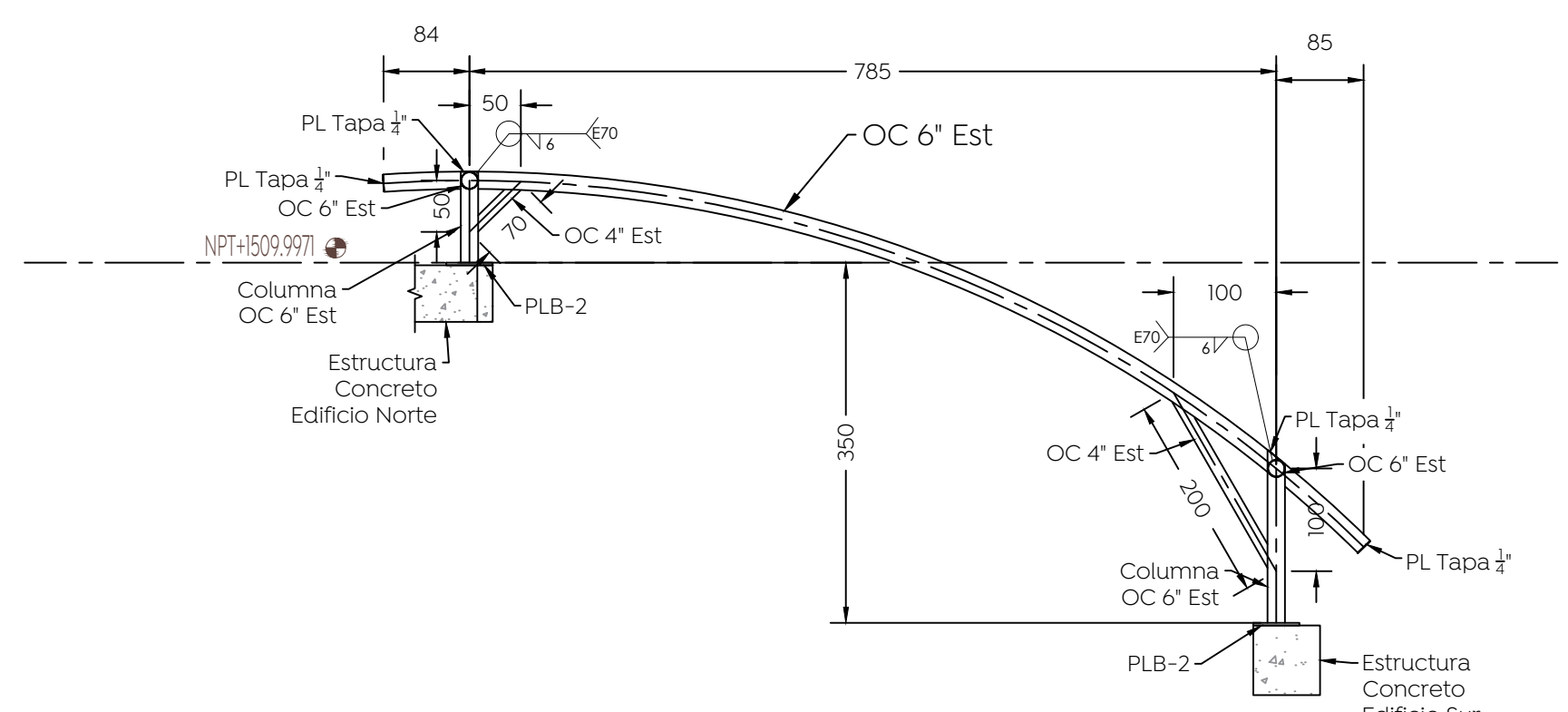
Revisión: **01** **ES-07**



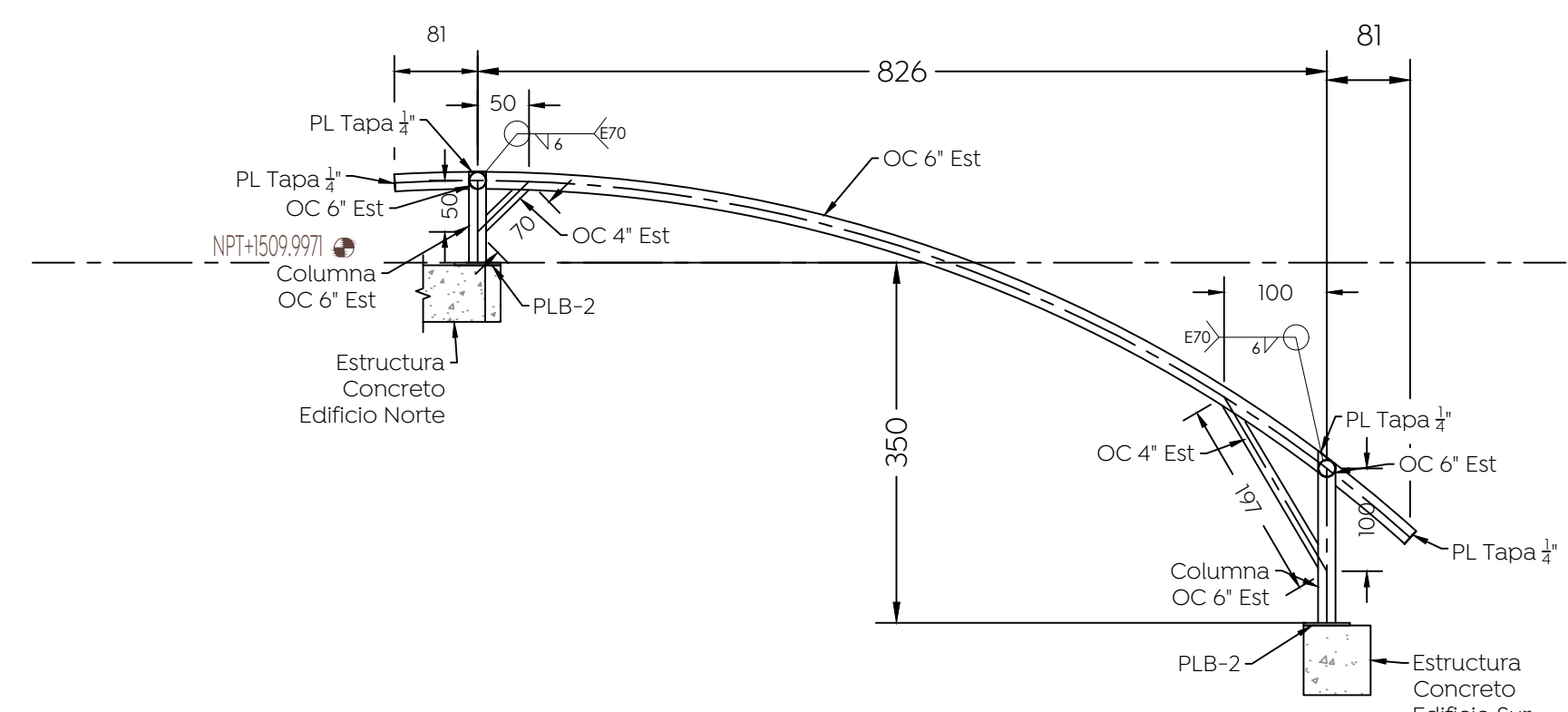
Alzado Viga V-1
Escala 1:75 Cotas En cm



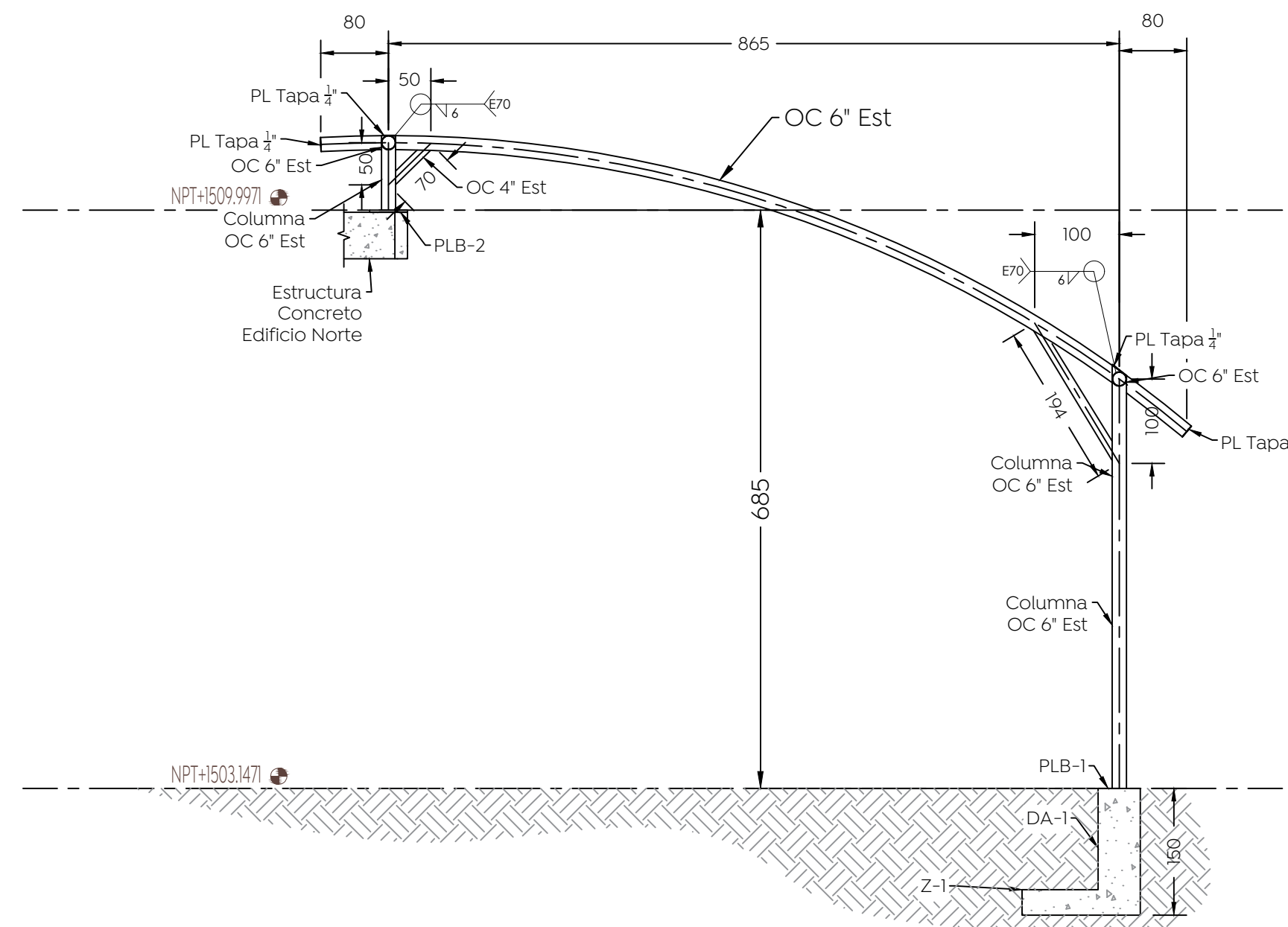
Alzado Viga V-5
Escala 1:75 Cotas En cm



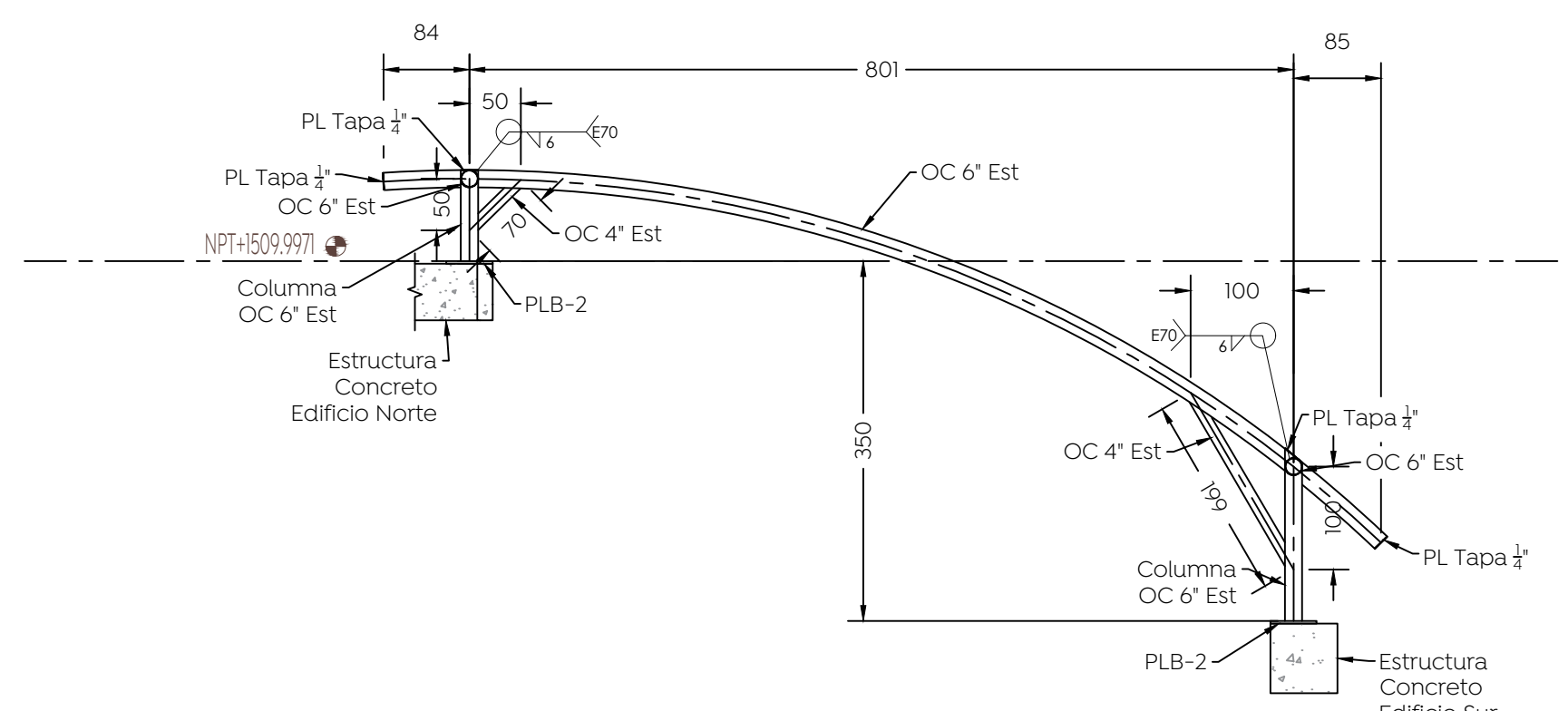
Alzado Viga V-2
Escala 1:75 Cotas En cm



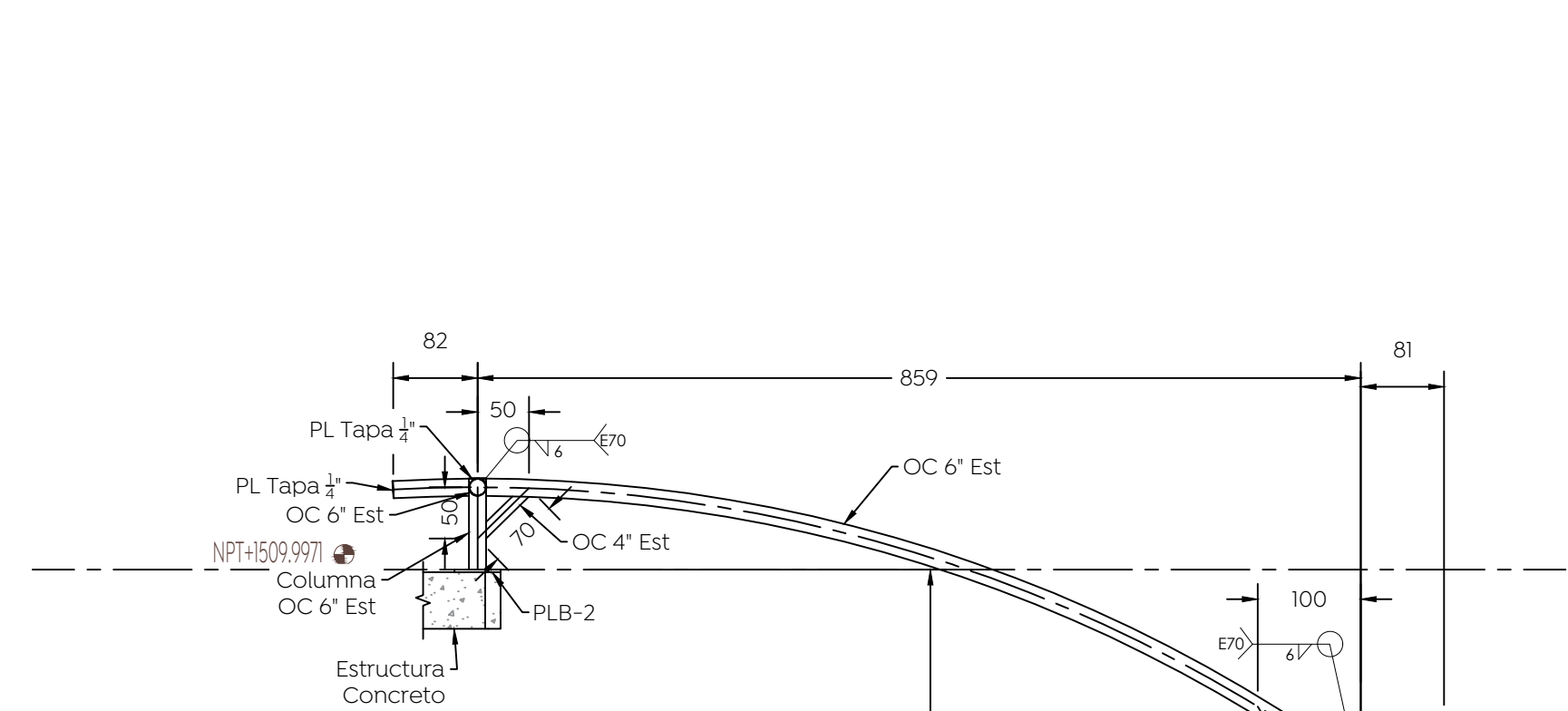
Alzado Viga V-6
Escala 1:75 Cotas En cm



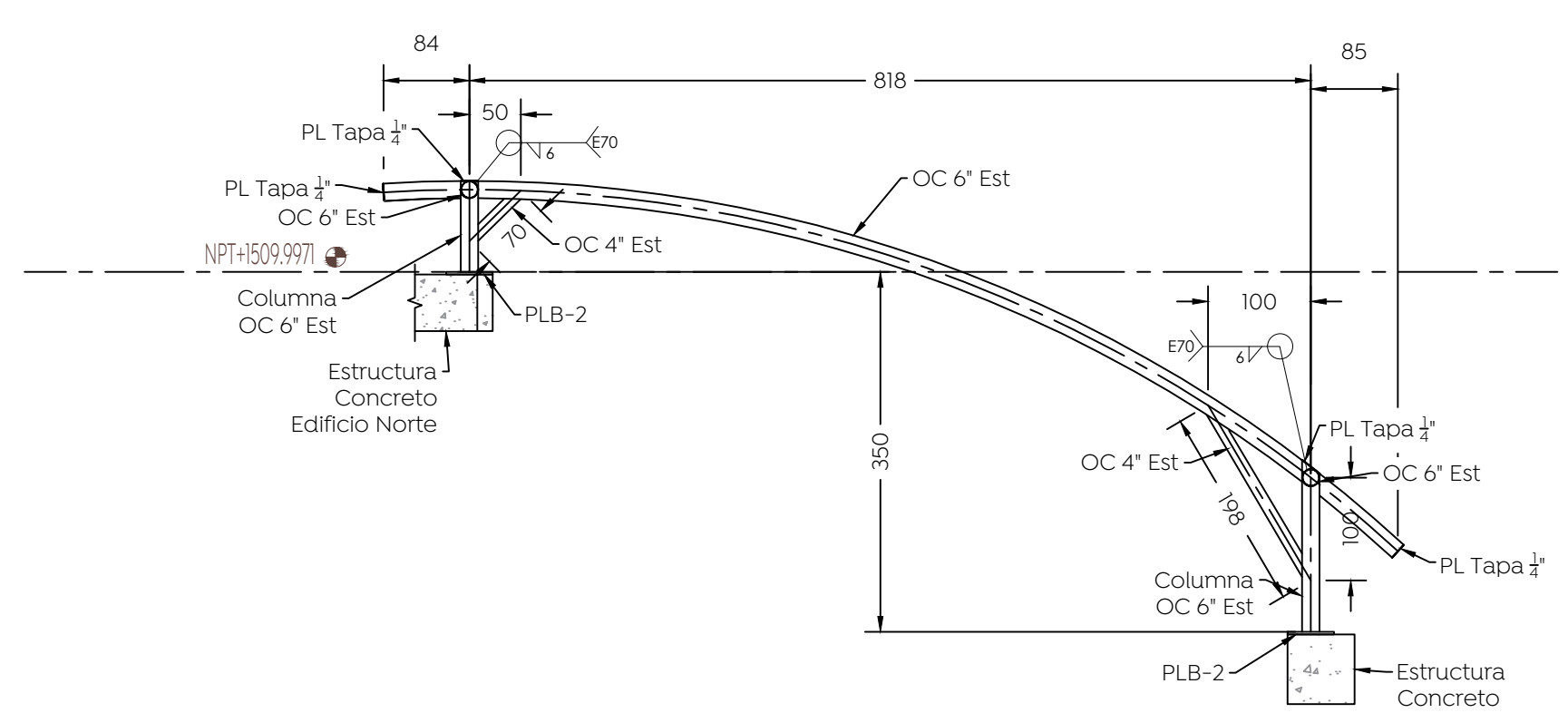
Alzado Viga V-8
Escala 1:75 Cotas En cm



Alzado Viga V-3
Escala 1:75 Cotas En cm



Alzado Viga V-7
Escala 1:75 Cotas En cm



Alzado Viga V-4
Escala 1:75 Cotas En cm