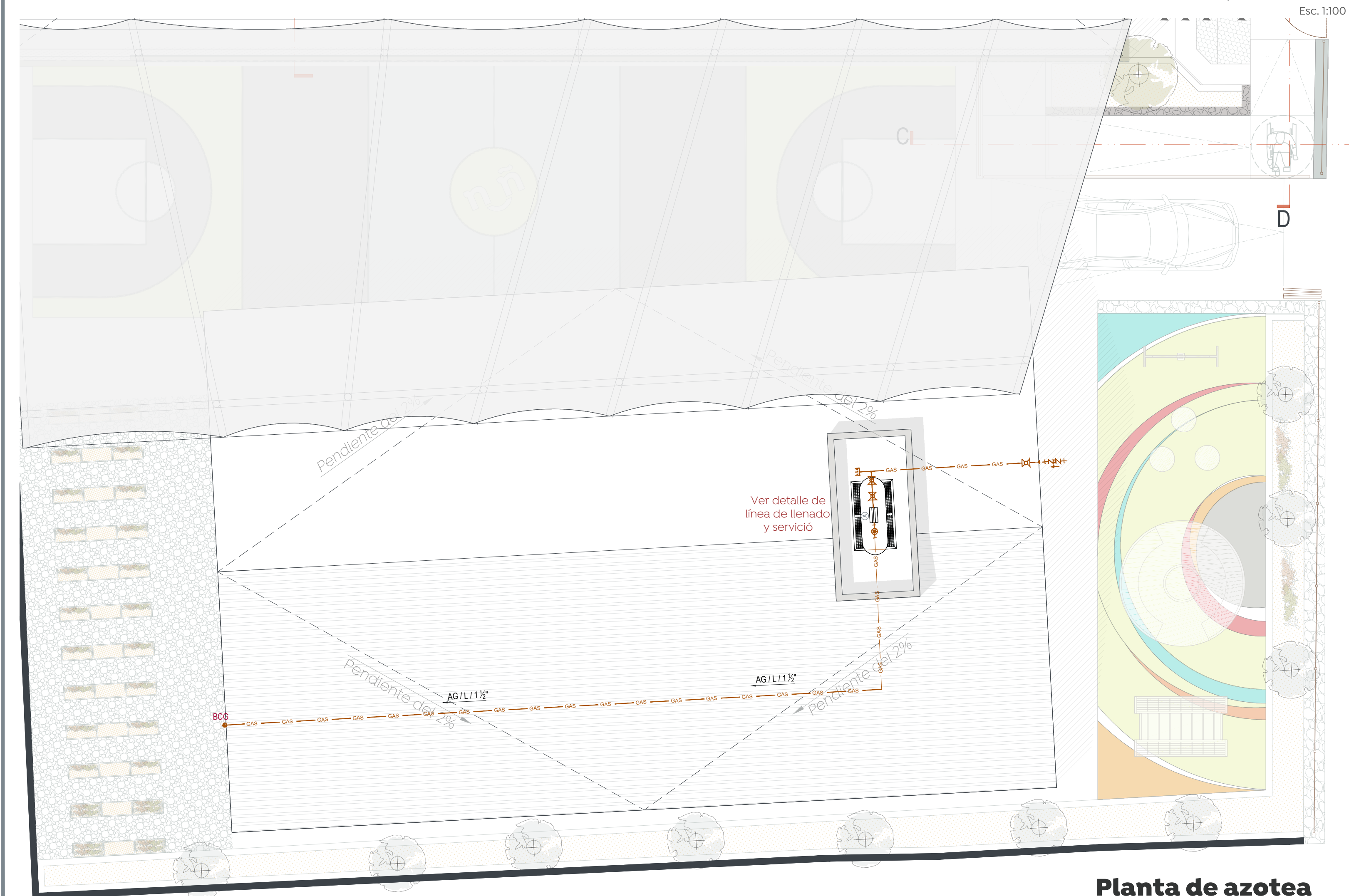


Planta del conjunto

CDC N°16, Vista Hermosa

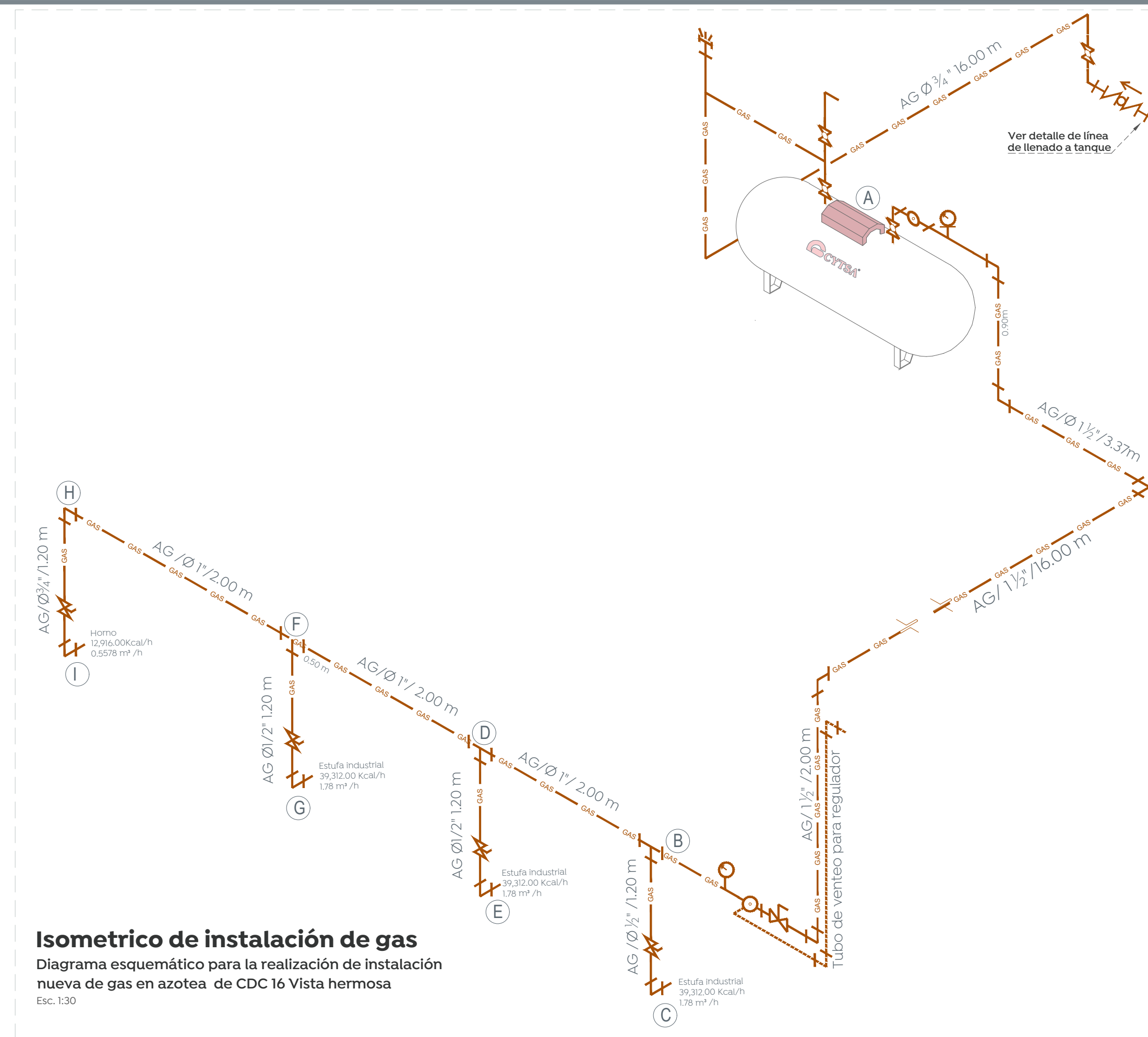
Esc. 1:100



Planta de azotea

CDC N°16, Vista Hermosa

Esc. 1:100



Isometrico de instalación de gas

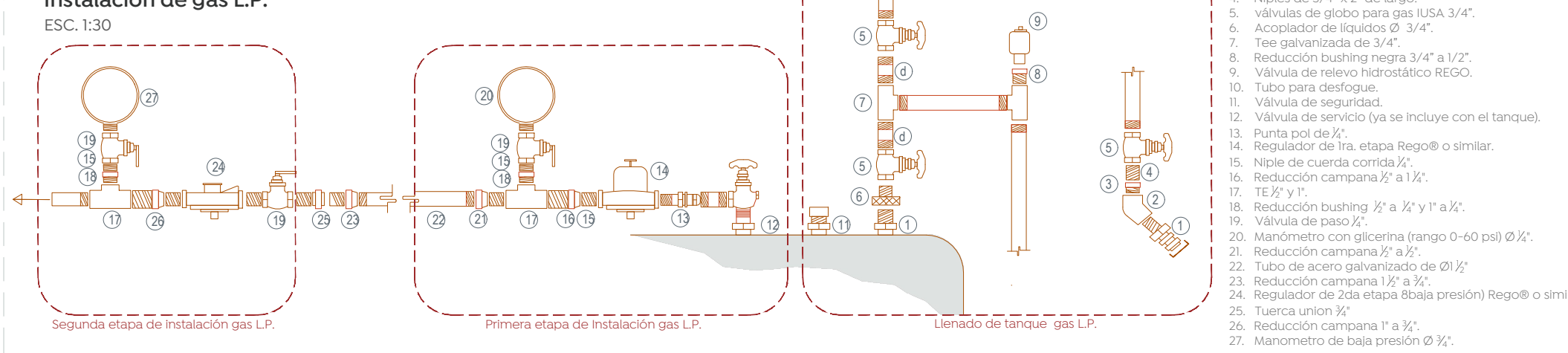
Diagrama esquemático para la realización de instalación nueva de gas en azotea de CDC 16 Vista hermosa

Esc. 1:30

Detalle de líneas de llenado y línea de servicio

Instalación de gas L.P.

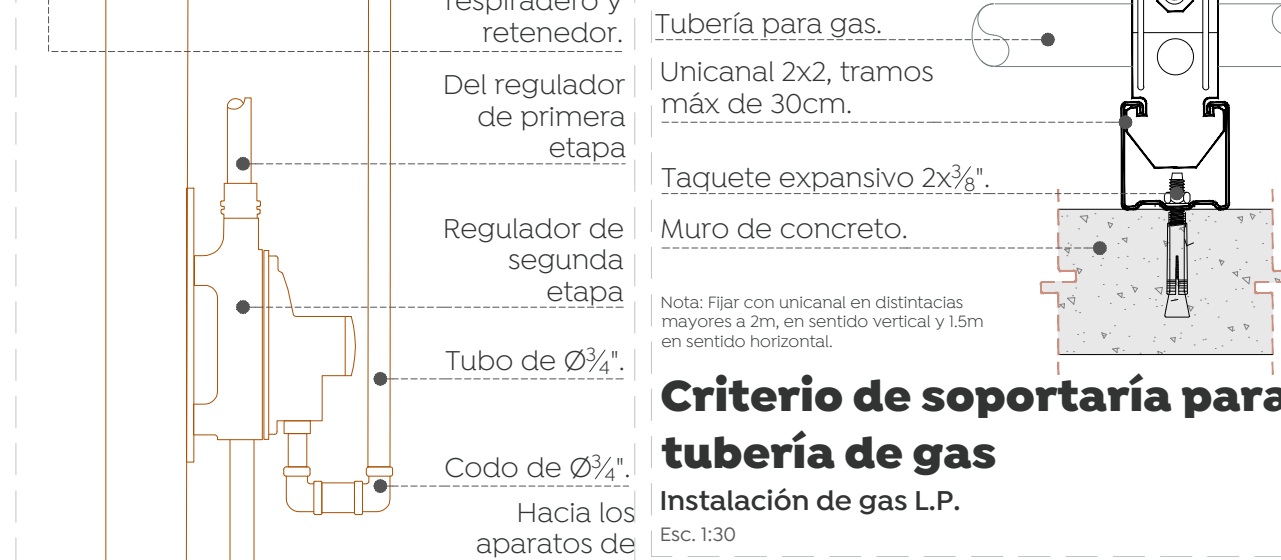
Esc. 1:30



Tubo de venteo para regulador

Instalación de gas L.P.

Esc. 1:30



Tubo de venteo para regulador

Instalación de gas L.P.

Esc. 1:30



Alzado lateral

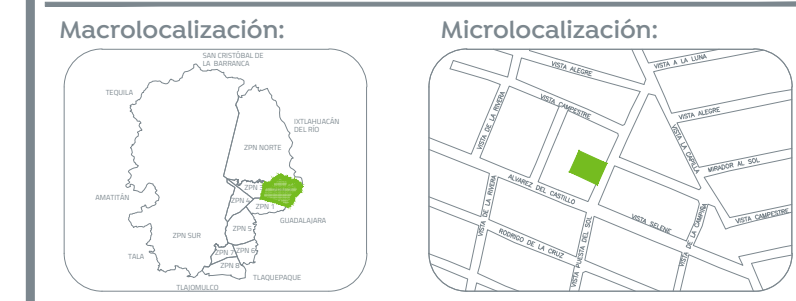
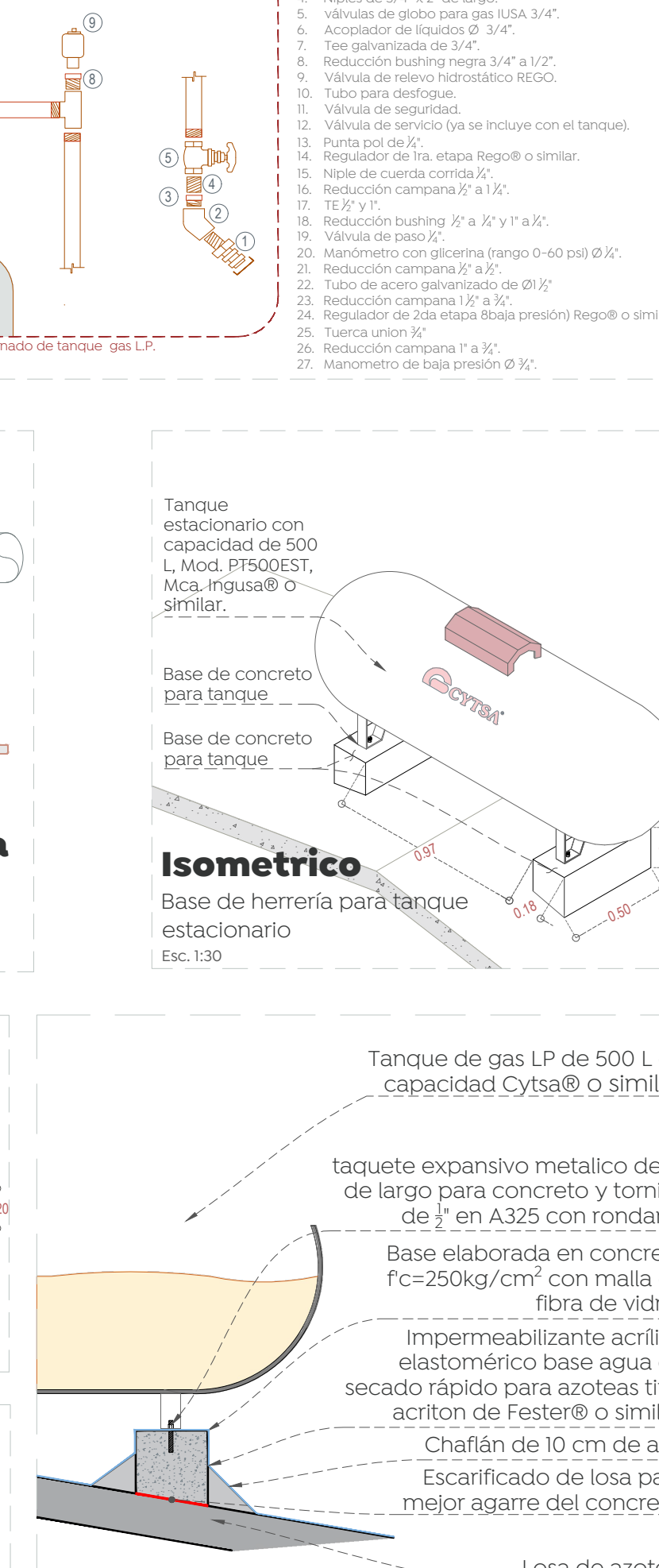
Base de concreto para tanque estacionario

Esc. 1:30

Detalle AN-01

Detalle anclaje de tanque estacionario

Esc. 1:15



Especificaciones:

- Simbología de instalación de gas**
- Indica trayectoria de canalización de gas
 - Sube columna de gas.
 - Baja columna de gas.
 - a) Indica material y diámetro de la línea
 - Cu= Tubería de cobre para gas
 - PP= Tubería semi-flexible tipo: PE-AL-PE
 - AG= Acero galvanizado
 - b) Indica tipo calidad de material:
 - 1" o 1/2", para cobre
 - Espesor de pared o cédula para acero galvanizado 15"
 - c) Indica diámetro de conducción de la tubería
 - Indica tanque estacionario de gas
 - Codo de 90°
 - Codo de 45°
 - Tee vista en planta.
 - Tubería vertical.
 - Codo que baja.

Nomenclatura para válvulas

- Válvula de llenado Ø19.1 mm (doble check) USA® o similar.
- Válvulas de globo para gas IUSA® 3/4" o similar.
- Válvula de corte manual o válvulas de paso 1/2" y 1/4"
- Válvula de relevo hidrostático REGO® o similar.
- Regulador de primera etapa (alta presión) REGO® o similar.
- Regulador de segunda etapa (baja presión) REGO® o similar.
- Manómetro de baja
- Manómetro de alta

CONSIDERACIONES PARA INSTALACIÓN DE GAS

- El proyecto esta basado en la nom-004-sectg-2004 Instalaciones de aprovechamiento de gas L.P. diseño y construcción; cualquier modificación durante la ejecución deberá apegarse a la norma citada.
- La tubería de servicio es "durman" gas de diámetro especificado. La tubería de llenado es cu tipo I de 19.1 mm (3/4").
- La tubería de llenado será aparente en todo su recorrido y pintado con esmalte anticorrosivo color amarillo preventivo.
- Sueldar la tubería adosada al muro, con abrazaderas metálicas separadas a una distancia máxima de 3.0 m.
- Todas las conexiones de cu, deberán ser soldables.
- Utilizar este plano únicamente para instalación de gas.
- Las medidas presentadas en este plano, pueden presentar una tolerancia no mayor a diez cm en algunos casos aislados por razones varias.
- Planos complementarios: Instalación sanitaria e instalación hidráulica.

Nombre del proyecto:
 Rehabilitación integral, equipamiento y obras complementarias del Centro de Desarrollo Comunitario (CDC) No. 16 Vista Hermosa, colonia Vista Hermosa, Municipio de Zapopan, Jalisco

Contenido del plano:

Instalación de gas

No. Contrato:
 DOPI-MUN-RM-IM-LP-120-2022

Director de Obras Públicas e Infraestructura:

Ing. Ismael Jáuregui Castañeda

Arq. Edwin Aguiar Escatel

Jefe de área:
 Arq. Alejandro Tapia Olarra

Responsable del proyecto:
 Arq. Luis Ángel Eguía Gómez

Ubicación:
 Vista Puesta del Sol S/N, Vista Hermosa, CP.45189 Zapopan, Jal.

Fecha:
 3 agosto 2022

Escala:
 1:100

Acotaciones: Metros Clave: Número:
 Revisión: 01 IN-06