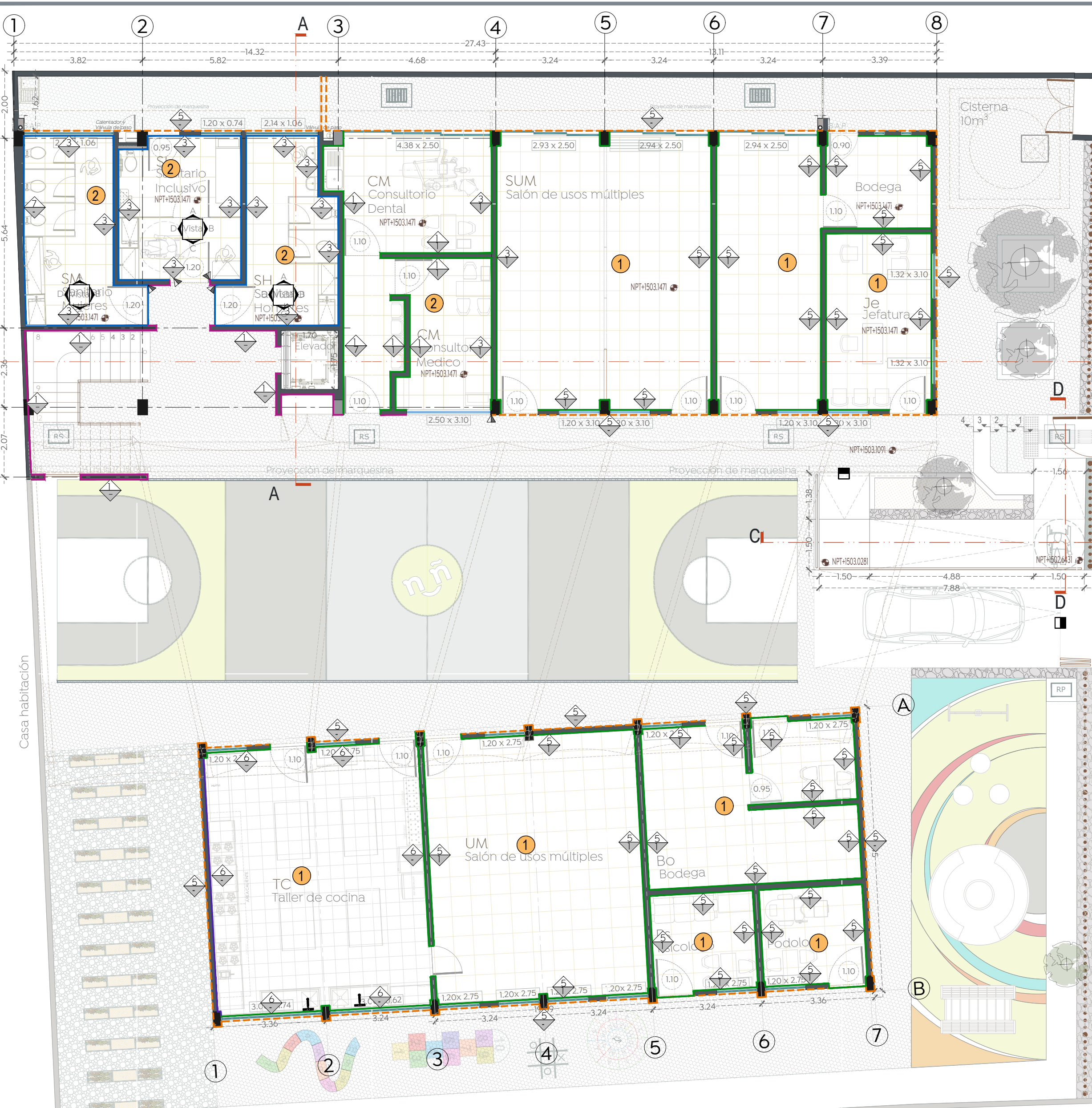
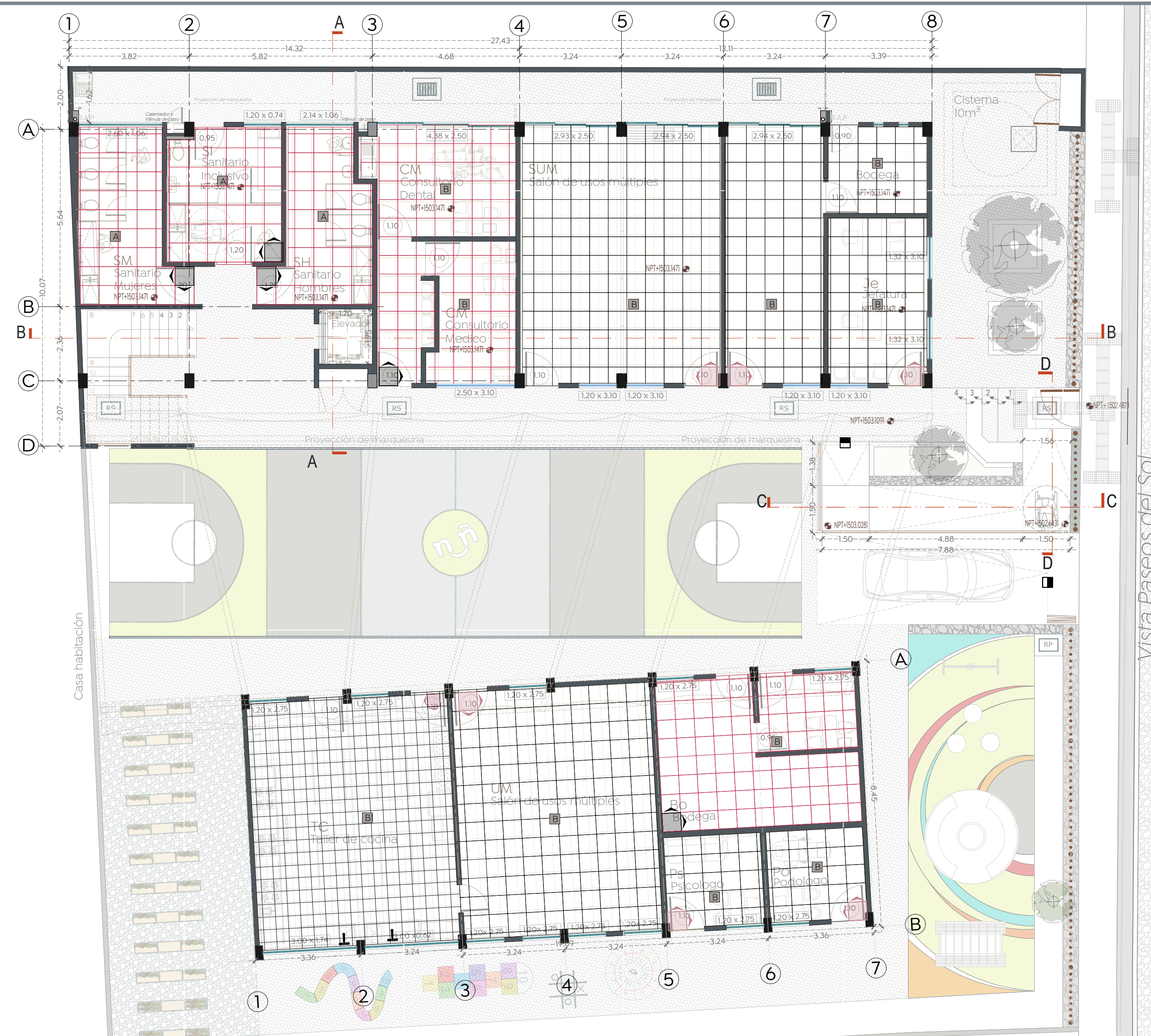


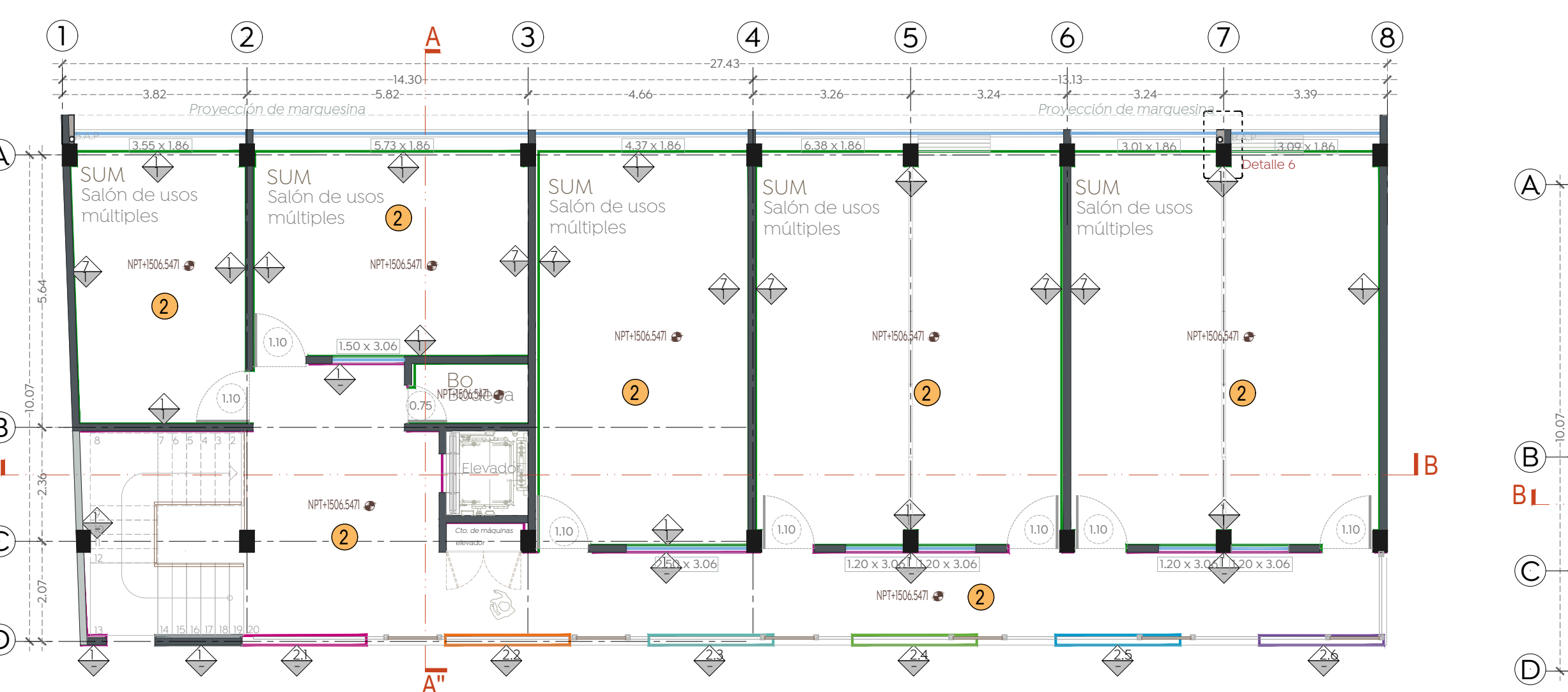
- Especificaciones:**
- ACABADOS MUEBLES Y COLUMNAS
 MCMC: Muro de concreto armado según diseño estructural / Muro de ladrillo de barro cocido de la región
 INTENTADO: Acabado con mortero arena en proporción 14, acabado pulido
 PINTA: Pintura vinílica en color blanco mate, marca Comex o similar, color blanco mate 001-03, previa aplicación de sellador 5:1
 - ACABADOS PAREDES Y COLUMNAS
 MCMC: Muro de concreto armado según diseño estructural / Muro de ladrillo de barro cocido de la región
 INTENTADO: Acabado con mortero arena en proporción 14, acabado pulido
 PINTA: Pintura vinílica en color blanco mate, marca Comex o similar, color blanco mate 001-03, previa aplicación de sellador 5:1
 - ACABADOS PAREDES Y COLUMNAS
 MCMC: Muro de concreto armado según diseño estructural / Muro de ladrillo de barro cocido de la región
 INTENTADO: Acabado con mortero arena en proporción 14, acabado pulido
 PINTA: Pintura vinílica en color blanco mate, marca Comex o similar, color blanco mate 001-03, previa aplicación de sellador 5:1
 - ACABADOS PAREDES Y COLUMNAS
 MCMC: Muro de concreto armado según diseño estructural / Muro de ladrillo de barro cocido de la región
 INTENTADO: Acabado con mortero arena en proporción 14, acabado pulido
 PINTA: Pintura vinílica en color blanco mate, marca Comex o similar, color blanco mate 001-03, previa aplicación de sellador 5:1
 - ACABADOS PAREDES Y COLUMNAS
 MCMC: Muro de concreto armado según diseño estructural / Muro de ladrillo de barro cocido de la región
 INTENTADO: Acabado con mortero arena en proporción 14, acabado pulido
 PINTA: Pintura vinílica en color blanco mate, marca Comex o similar, color blanco mate 001-03, previa aplicación de sellador 5:1



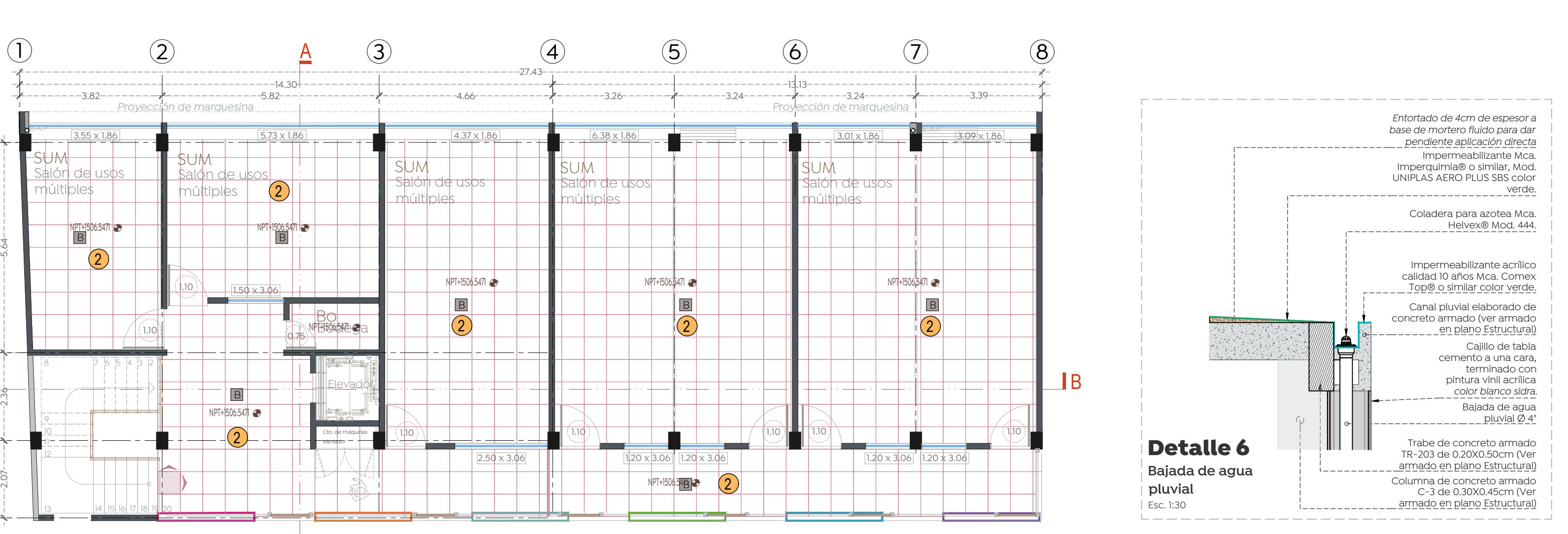
Planta del conjunto
 CDC N°16, Vista Hermosa
 Esc. 1:100



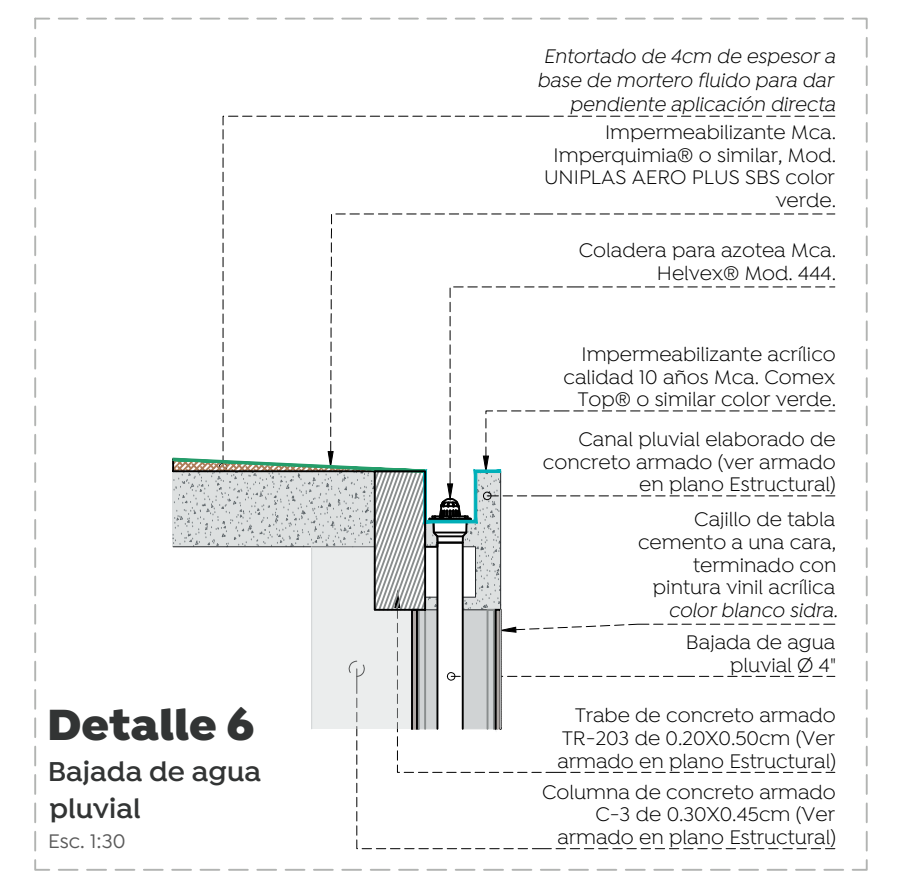
Planta del conjunto
 CDC N°16, Vista Hermosa
 Esc. 1:100



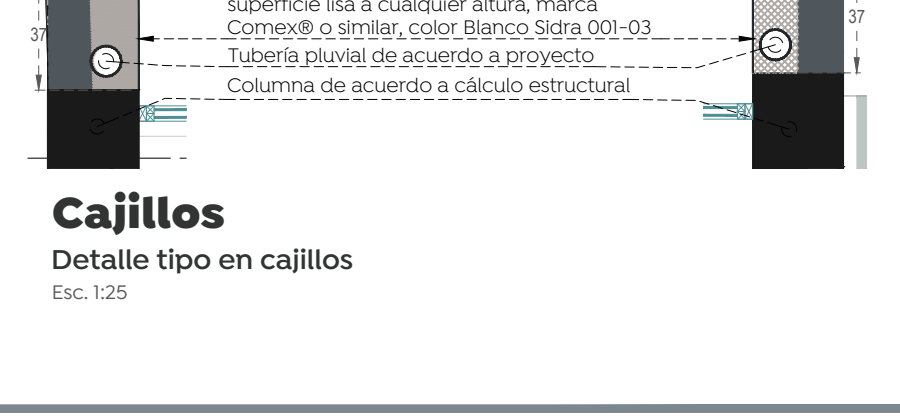
Planta alta, edificio nuevo
 CDC N°16, Vista Hermosa
 Esc. 1:100



Planta alta, edificio nuevo
 CDC N°16, Vista Hermosa



Detalle 6
 Bajada de agua pluvial
 Esc. 1:30



Cajillos
 Detalle tipo en cajillos
 Esc. 1:25

Nombre del proyecto: Rehabilitación integral, equipamiento y obras complementarias del Centro de Desarrollo Comunitario (CDC) No. 16 Vista Hermosa, colonia Vista Hermosa, Municipio de Zapopan, Jalisco

Contenido del plano: [Blank space]

Acabados
 No. Contrato: DOPI-MUN-RM-IM-LP-120-2022
 Director de Obras Públicas e Infraestructura:
Ing. Ismael Jáuregui Castañeda

Arq. Edwin Aguiar Escatel

Arq. Alejandro Tapia Orra

Arq. Luis Ángel Eguía Gómez

Ubicación: Vista Puesta del Sol S/N, Vista Hermosa, CP.45189 Zapopan, Jal.

Fecha: 9 agosto 2022
Escala: 1:100
Acotaciones: Metros **Claves:** Número: **AC-01**

Revisión: 01