

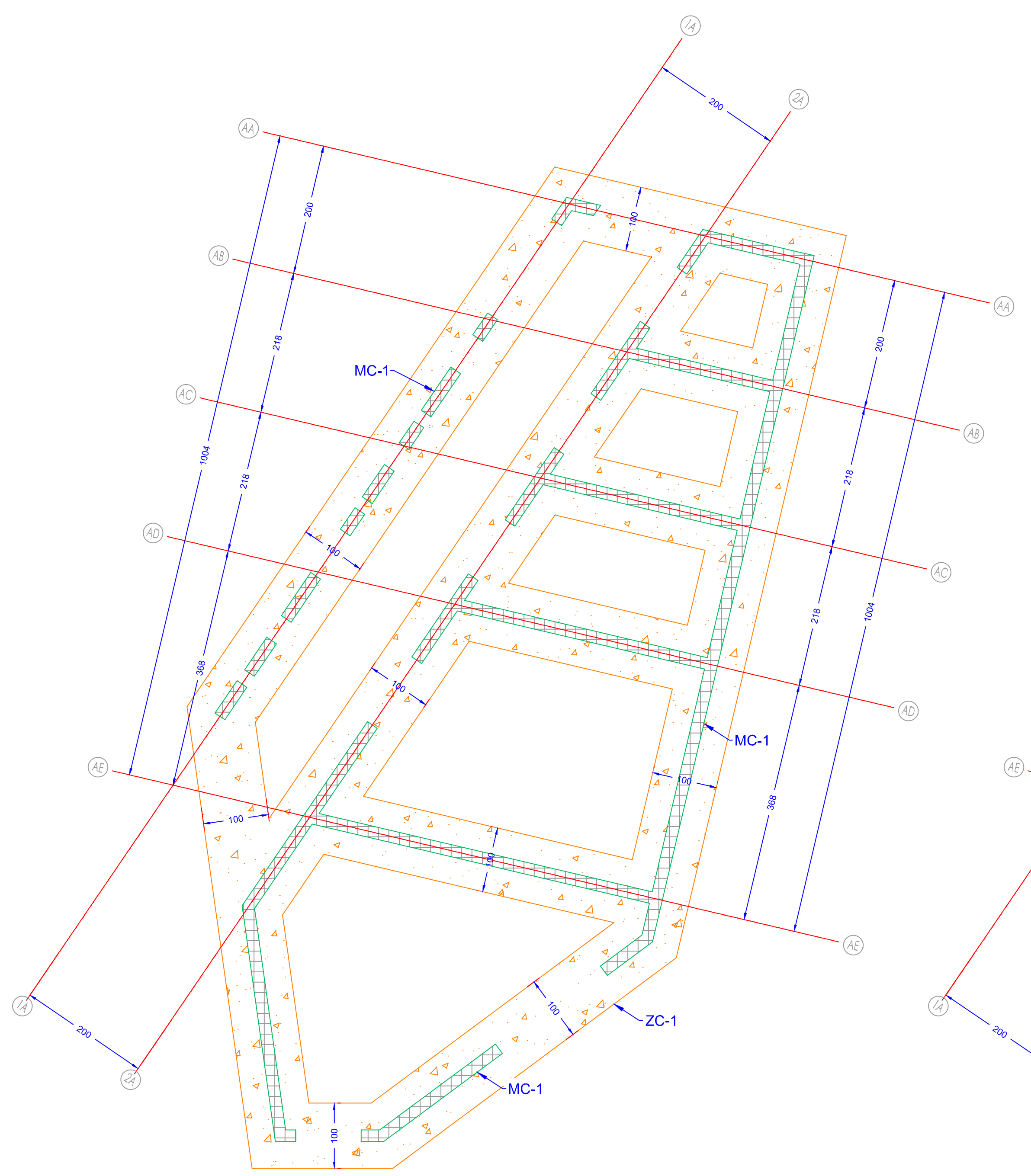
Simbología:

# VARILLA	DIÁMETRO MÍNIMO DE DOBLEZ
#3 AL #6	6 DIÁMETROS
#8 AL #11	8 DIÁMETROS

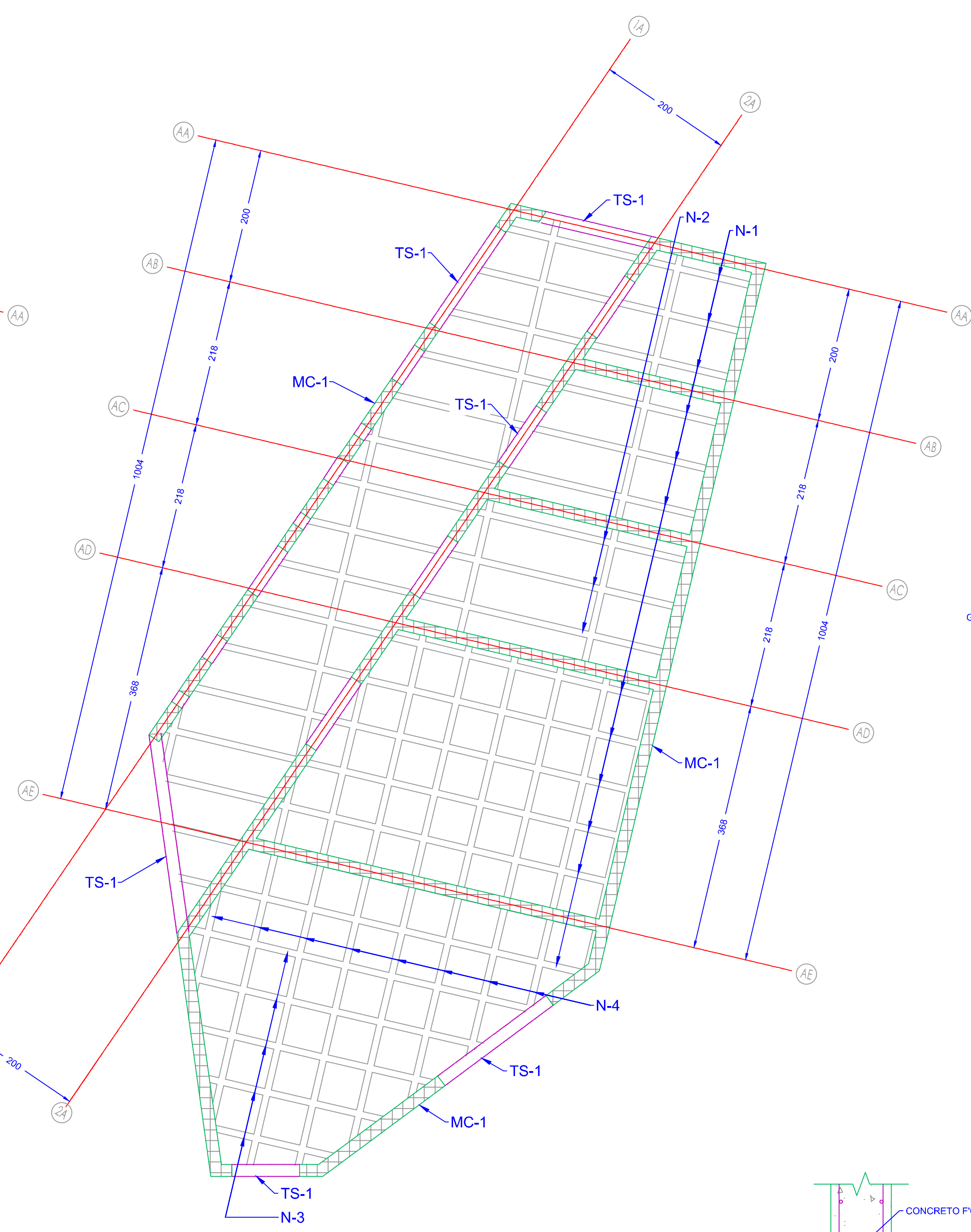
# VARILLA	DIÁMETRO MÍNIMO DE DOBLEZ
#2 AL #5	4 DIÁMETROS
DEMÁS	VER TABLA ANTERIOR

RECURRIMIENTOS MÍNIMOS PARA ACERO DE REFUERZO

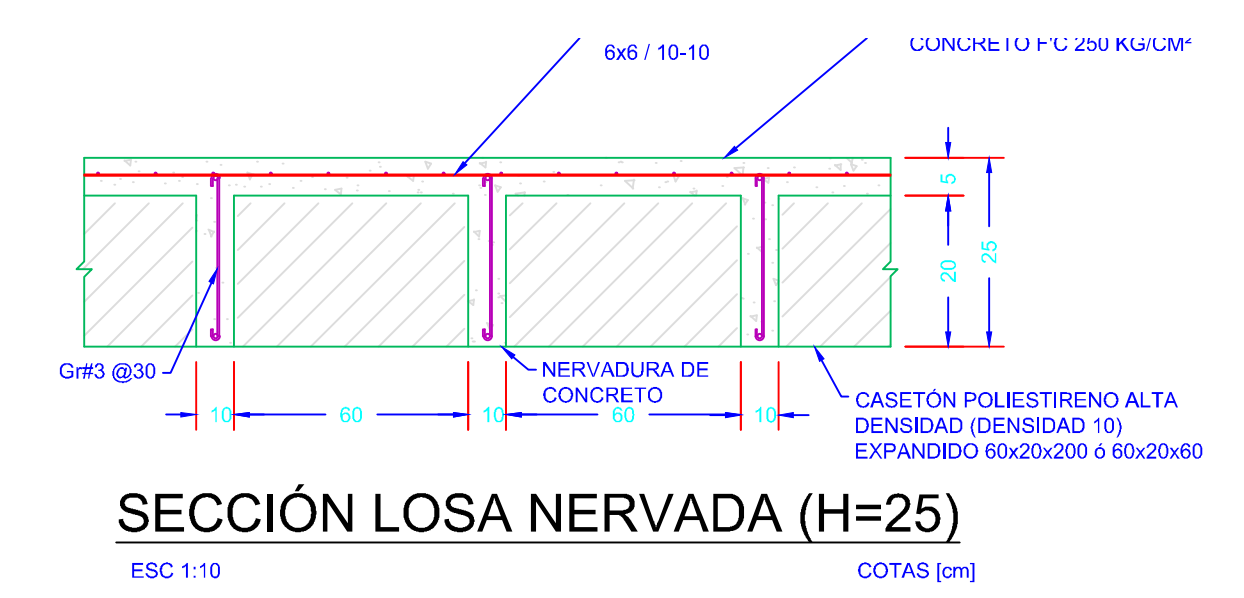
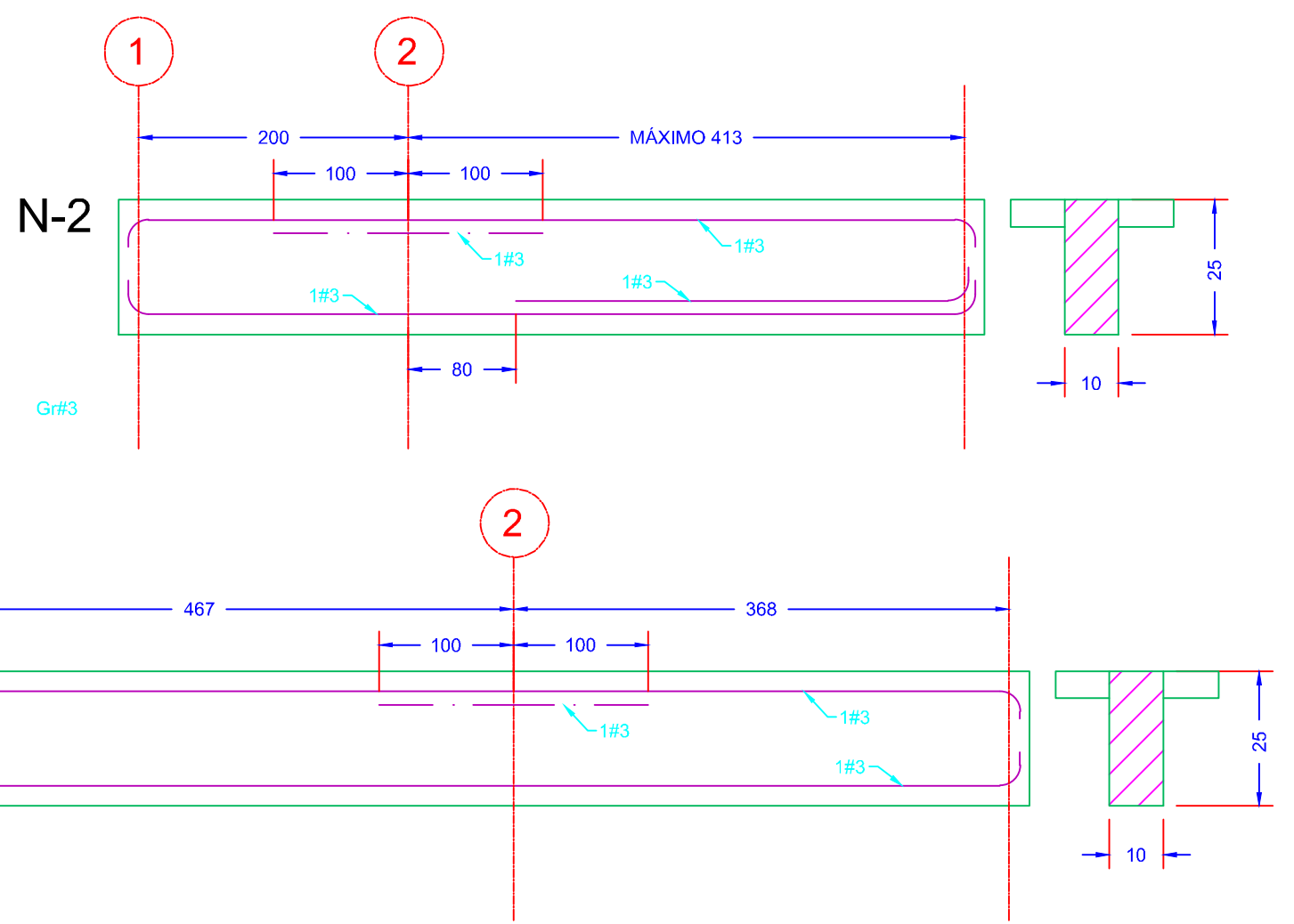
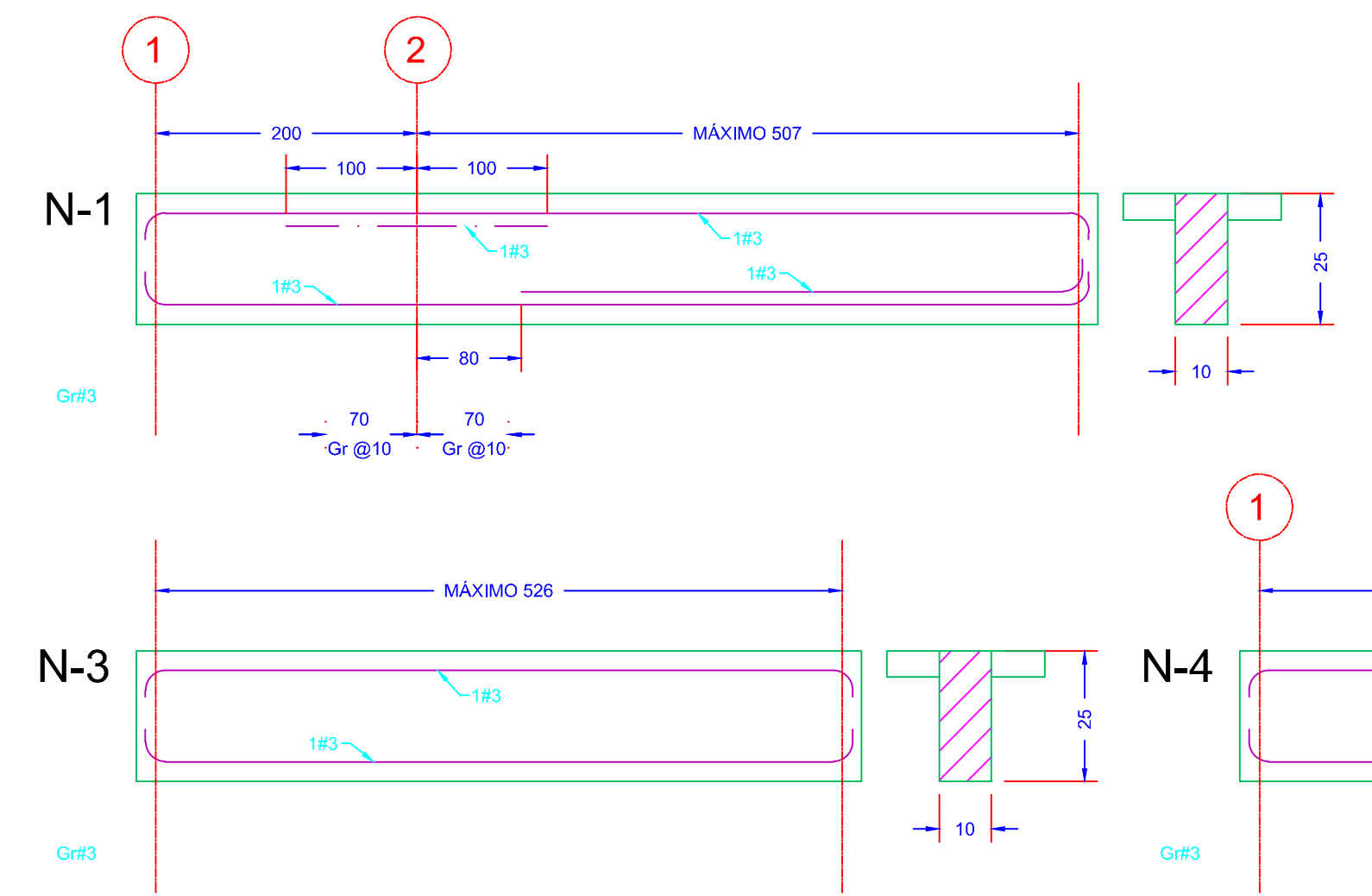
EN TRABES Y COLUMNAS DE MARCOS	4cm
EN TRABES SECUNDARIAS, NERVIJURAS, LOSAS Y MUROS	2cm
EN ELEMENTOS EN CONTACTO CON EL TERRENO	7.5cm
EN ELEMENTOS EN CONTACTO CON AGUA O INTEMPERIE	5cm



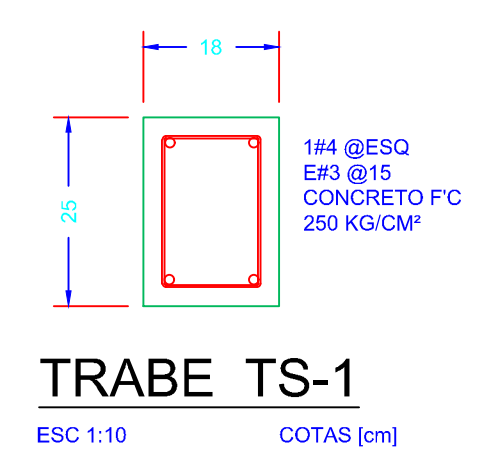
PLANTA DE CIMENTACIÓN
 ESC 1:50 COTAS [cm]



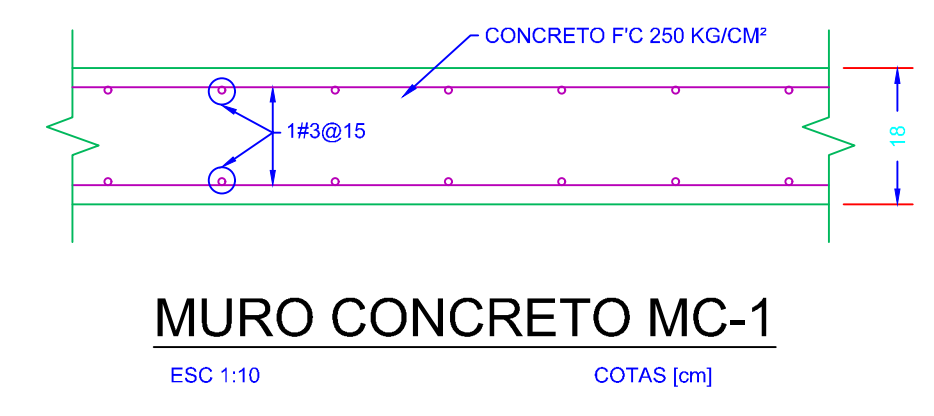
LOSA NIVEL CUBIERTA
 ESC 1:50 COTAS [cm]



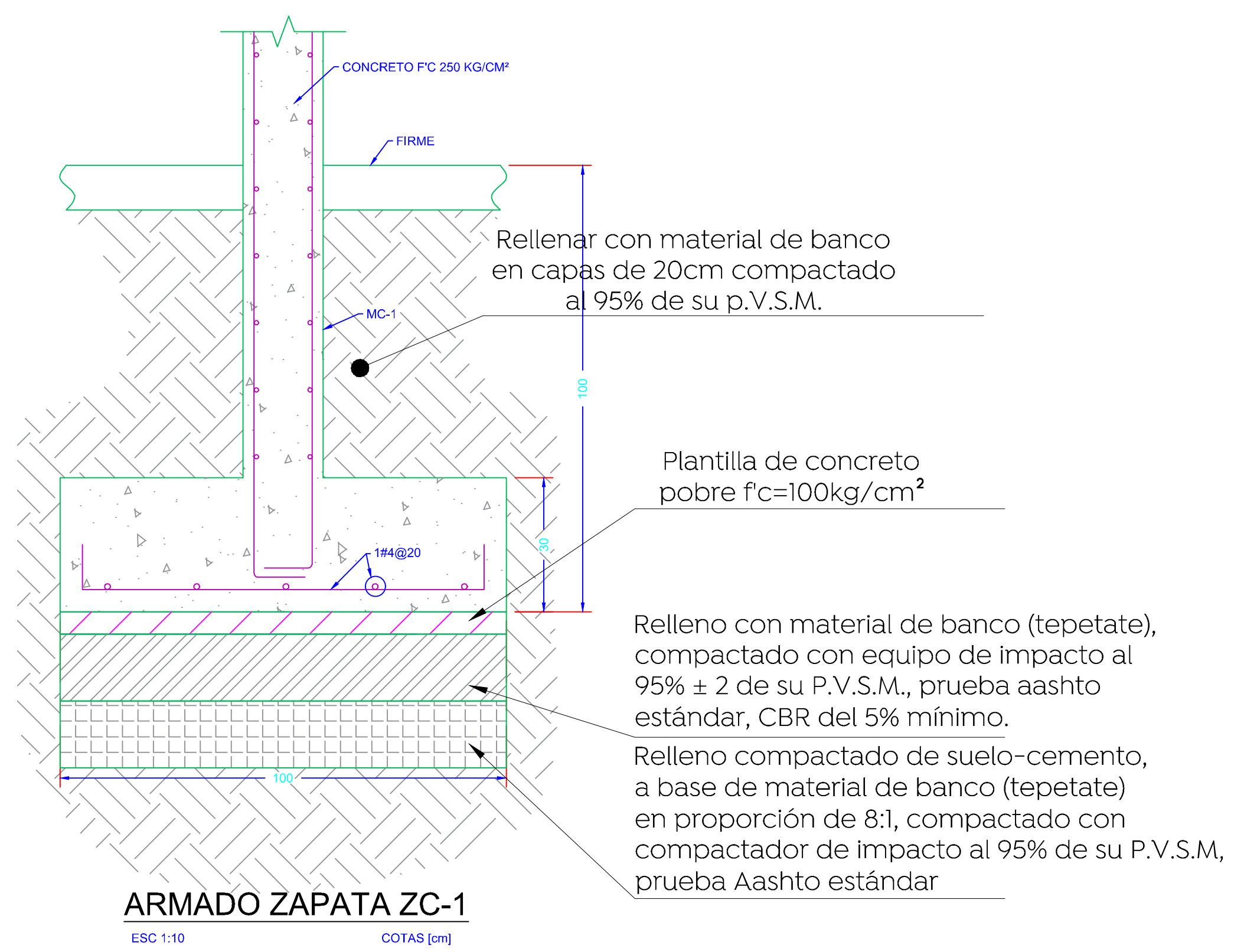
SECCIÓN LOSA NERVADA (H=25)
 ESC 1:10 COTAS [cm]



TRABE TS-1
 ESC 1:10 COTAS [cm]



MURO CONCRETO MC-1
 ESC 1:10 COTAS [cm]



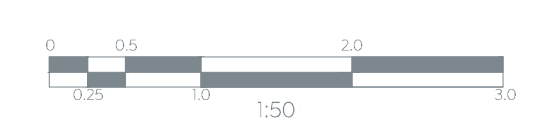
ARMADO ZAPATA ZC-1
 ESC 1:10 COTAS [cm]

Rellenar con material de banco en capas de 20cm compactado al 95% de su p.V.S.M.

Plantilla de concreto pobre $f_c=100\text{kg/cm}^2$

Relleno con material de banco (tepetate), compactado con equipo de impacto al $95\% \pm 2$ de su P.V.S.M., prueba aashto estándar, CBR del 5% mínimo.

Relleno compactado de suelo-cemento, a base de material de banco (tepetate) en proporción de 8:1, compactado con compactador de impacto al 95% de su P.V.S.M., prueba Aashto estándar



Nombre del proyecto:
 Construcción de la primera etapa del Jardín Botánico Escultórico y obras complementarias, dentro del Polígono anexo a Colomos III, ubicado en el Sur Poniente de la Avenida Acueducto, municipio de Zapopan, Jalisco.

Proyecto estructural de caseta de ingreso.

No. Contrato:
 DOP-MUN-CUSMAX-EP-LP-100-2022

Director de Obras Públicas e Infraestructura:

Ing. Ismael Jáuregui Castañeda

Jefe de la Unidad de Estudios y Proyectos:

Arq. Edwin Aguilar Escatlet

Jefe de área:
 Arq. Angela Jazmin Vaigas Olmedo

Responsable del proyecto:
 Arq. César Omar Apodaca Rodríguez

Empresa:
GUISHI
 GUISHI CONSTRUCCIONES S.A. de C.V.

Responsable del proyecto:
 Ing. José Ramón González Suárez

Ubicación:
 Av. Acueducto S/N, Lomas del Bosque, Zapopan, Jalisco

North: Fecha: Agosto 2022
 Escala: Indicada
 Acotaciones: Cm Clave: