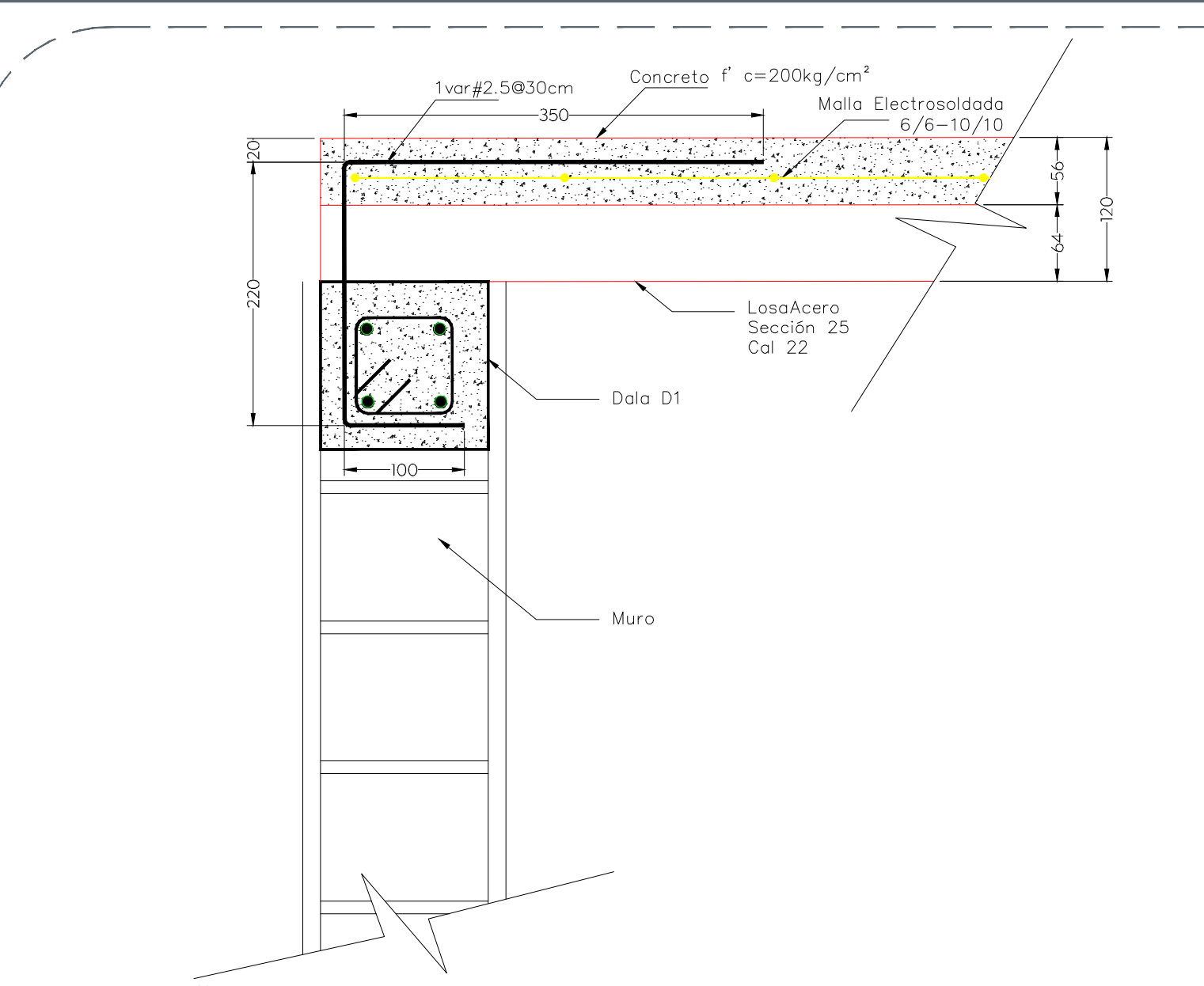
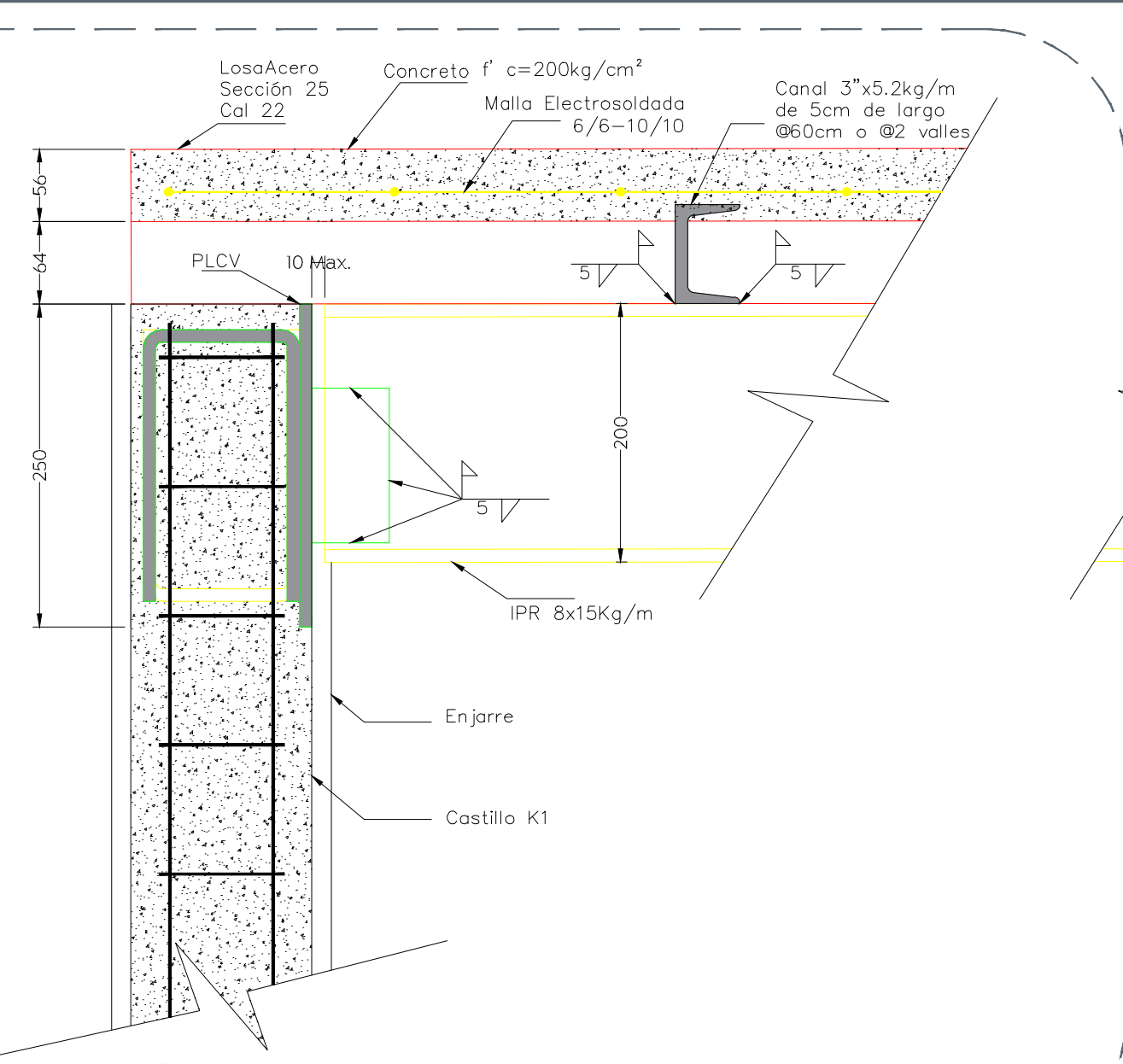


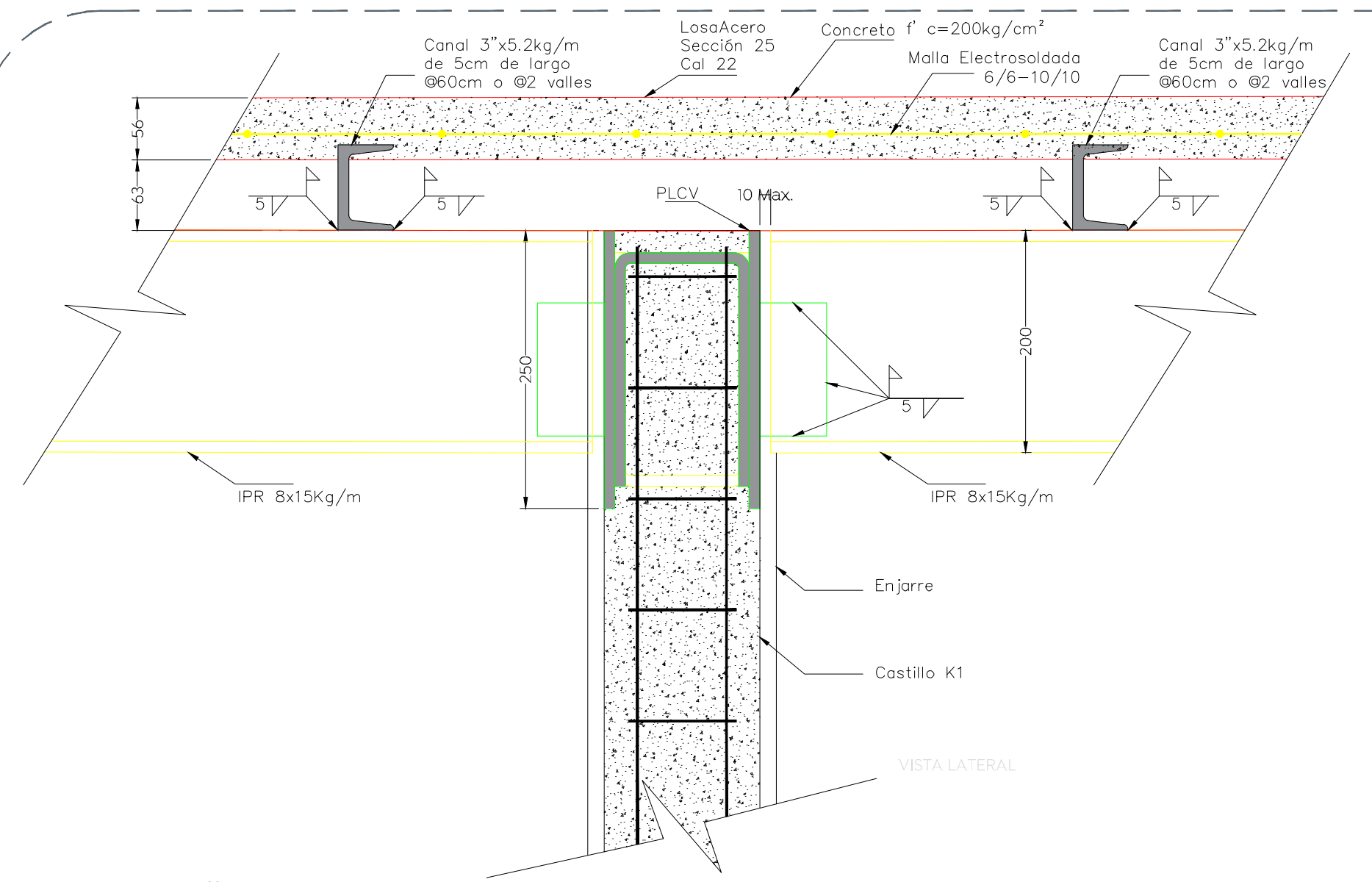
01 Detalle de Losa Acero en Camerinos
Ágora - Parque De Las Niñas y Los Niños
Escala: 1:50



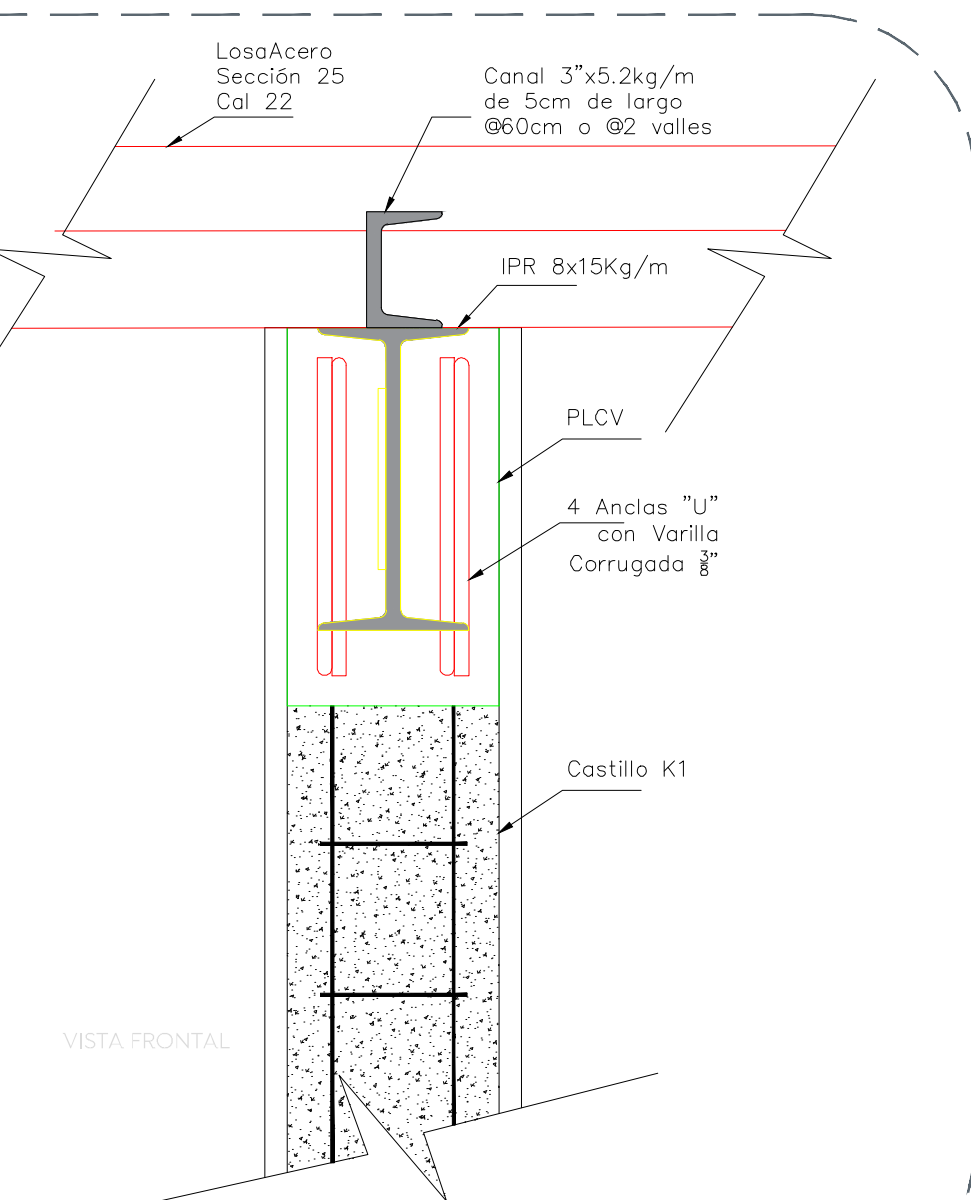
02 Detalle 01 Losa Acero a Muro
Cotas en mm
Escala: 1:5



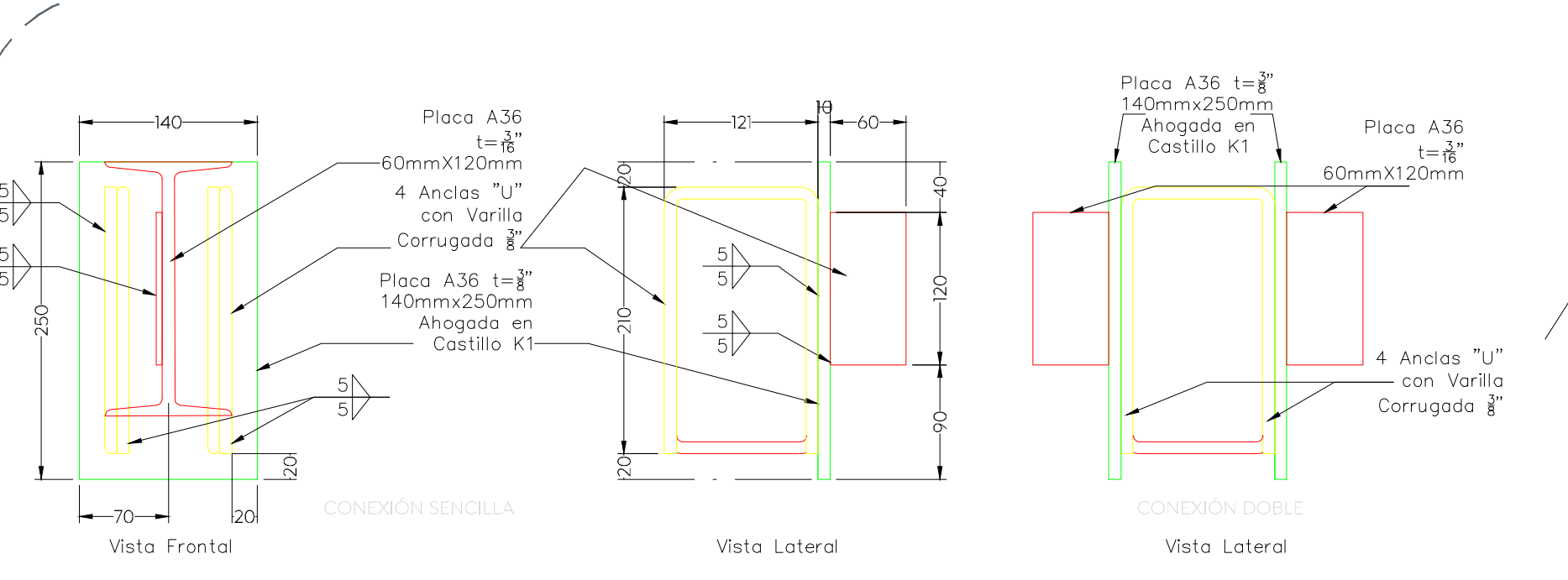
03 Detalle 02 Losa Acero a PLCV
Cotas en mm
Escala: 1:5



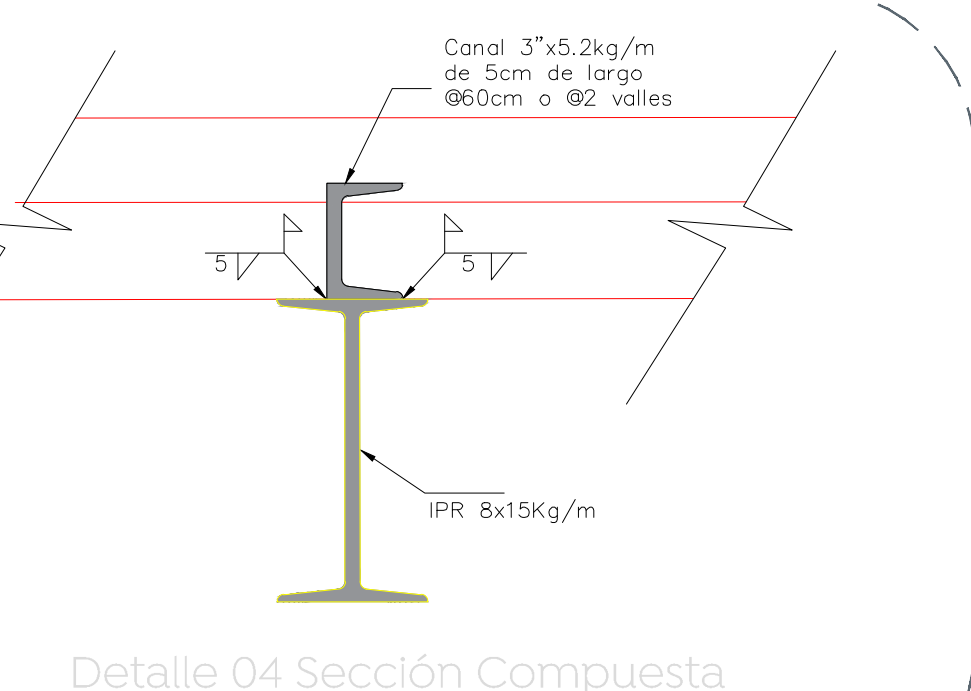
04 Detalle 03 Losa Acero a PLCV
Cotas en mm
Escala: 1:5



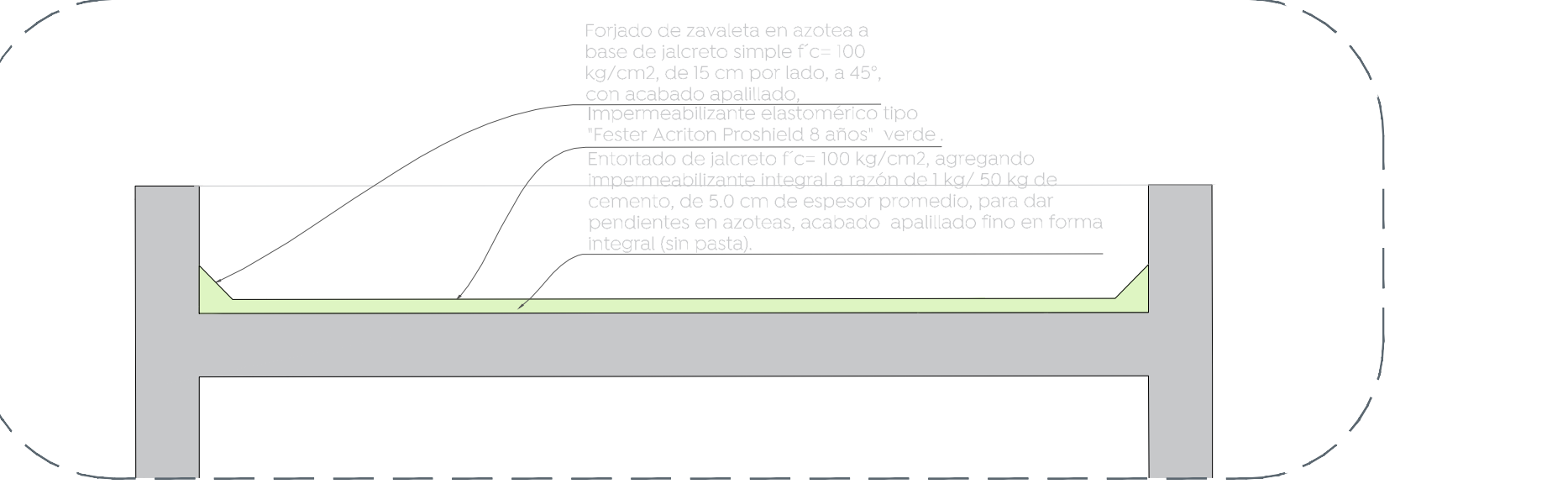
04 Detalle 04 Sección Compuesta
Escala: 1:8 - COTAS EN MM



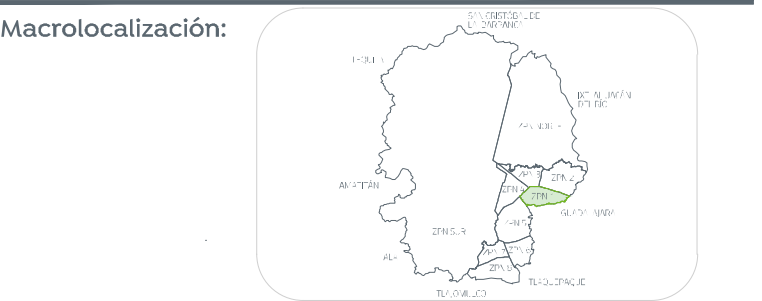
05 PLCV Conexión Viga a Muro
ESCALA 1:8 - COTAS EN MM
Escala: 1:5



06 Detalle 04 Sección Compuesta
Escala: 1:8 - COTAS EN MM
Escala: 1:5



07 Detalle de impermeabilización
Cotas en mm
Escala: 1:20



Simbología:

Nombre del proyecto:
Construcción de Forjo de Expresión Zapopan (FEZ+) dentro del polígono del parque de las Niñas y los Niños, primera etapa, municipio de Zapopan, Jalisco

Contenido del plano:
Detalles de Losa Acero y rejilla pluvial

No. Contrato:
DOPI-MUN-CUSMAX-EP-LP-104-2022

Director de Obras Públicas e Infraestructura:
Ing. Ismael Jáuregui Castañeda

Jefe de la Unidad de Estudios y Proyectos:
Arq. Edwin Aguilar Escatel

Jefe de área:
Arq. Angela Jazmin Vargas Olmedo

Responsable del proyecto:
Arq. César Omar Apodaca Rodriguez

Supervisor de proyecto:
Ing. Arq. Martín Laguna Salazar

Ubicación:
Bvld. Panamericano, Col. Tepeyac, Zapopan, Jalisco

Fecha: Septiembre 2022
Escala: Indicada
Acotaciones: Indicada
Clave: FEZ-DET-03

