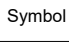
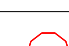



Cálculo de Iluminación.

Esc: S/E

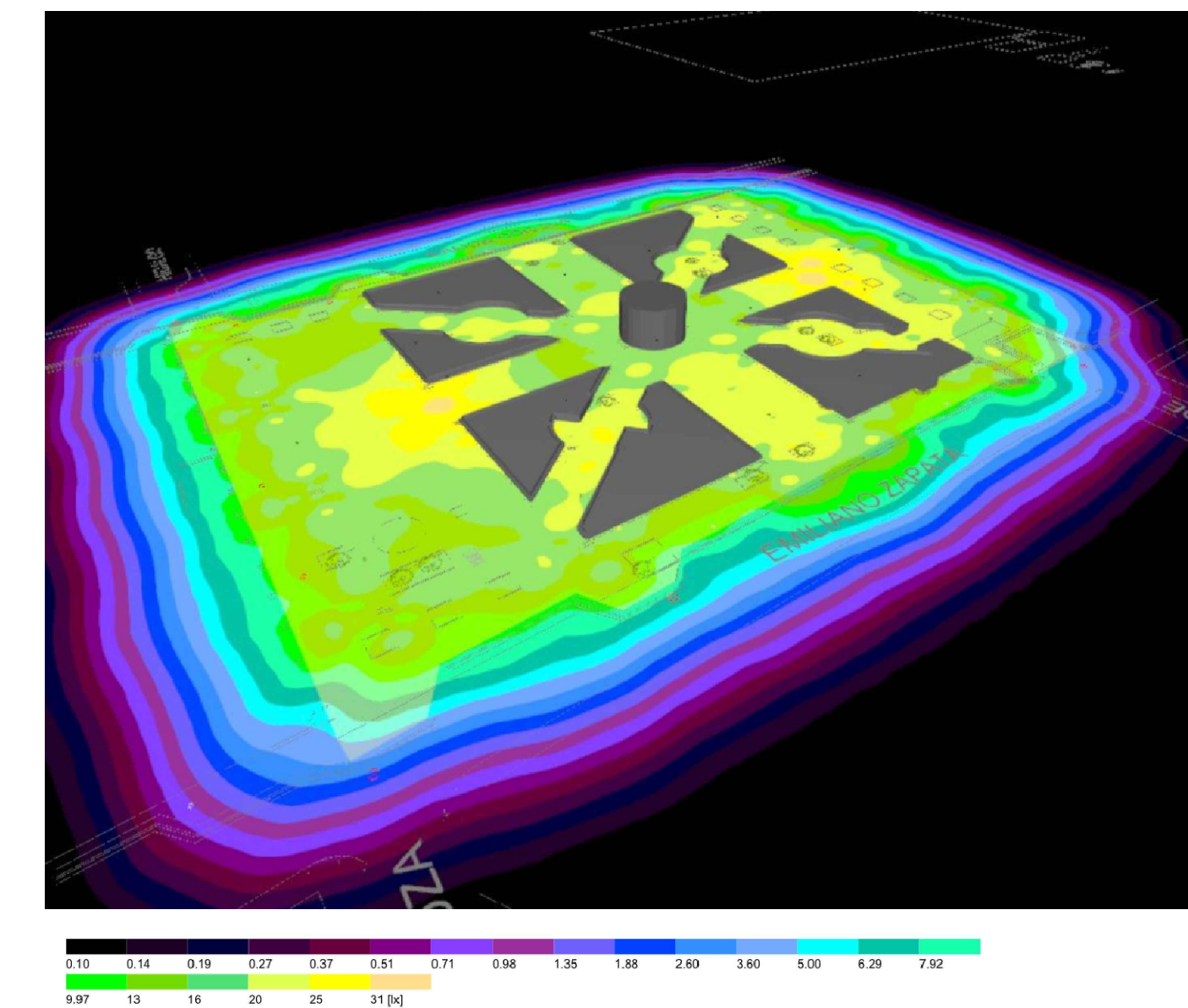
Symbol	Label	Qty	Catalog Number	Description	Lumens	LLF	Watts
	A	27	BARCELONA	LUMINARIA LED SERIE B, 110/240VOLTS, 4000°K, MONTAJE EN POSTE DE 5.5 METROS.	Absoluto	0.90	50
	B	107	IL8503-L-001-8-N-C-S	LUMINARIA PARA EXTERIOR, 1.25W, 110-220VCA, 3000°K, MONTAJE EN MURO DEBAJO DE BANCAS	132	0.90	1.26
	C	12	IL8450-L-003-8-N-C-D	LUMINARIA PARA EXTERIOR, 3.75W, 110-220VCA, 3000°K, MONTAJE EN PISO.	410	0.90	3.75

Detalle de Luminaria Propuesta.

Esc: S/E

Description	Symbol	Avg	Max	Min	Max/Min	Avg/Min
ANDADORES	+	21 lux	38 lux	7 lux	5.4:1	3.0:1

Name	# Luminaires	Total Watts	Area	Density
DPEA	146	1528.75 W	5357.04 m ²	0.29 W/m ²



Especificaciones:




Symbol	Label	Catalog Number	Description
	A	BARCELONA	LUMINARIA LED SERIE B, 110/240VOLTS, 4000°K, MONTAJE EN POSTE DE 5.5 METROS.
	B	IL8503-L-001-8-N-C-S	LUMINARIA PARA EXTERIOR, 1.25W, 110-220VCA, 3000°K, MONTAJE EN MURO DEBAJO DE BANCAS
	C	IL8450-L-003-8-N-C-D	LUMINARIA PARA EXTERIOR, 3.75W, 110-220VCA, 3000°K, MONTAJE EN PISO.

Tabla 336-6(c). Valores mínimos requeridos de Iluminancia promedio (lx)

Clasificación de vialidades	Clasificación del pavimento		Uniformidad de la Iluminancia		Andadores	
	R ₁	R ₂	R ₁	Esfer/Em	Iluminancia promedio horizontal mínima	Iluminancia vertical promedio para seguridad
Autopistas y carreteras	4	8	5	3 a 1	—	—
Vías de acceso controlado y vías rápidas	10	14	13	3 a 1	—	—
Vías principales y vías viales	12	17	15	3 a 1	10	22
Vías primarias y colectoras	8	12	10	4 a 1	—	—
Vías secundarias residenciales tipo A	6	9	8	6 a 1	—	—
Vías secundarias residenciales tipo B	5	7	6	6 a 1	10	22
Vías secundarias residenciales tipo C	3	4	4	6 a 1	6	11
Andadores adyacentes de vialidades	—	—	—	—	5	5
Tarimas de peatones	—	—	—	—	40	54

NIVEL DE ILUMINACIÓN PROMEDIO
 SEGÚN LA NORMA TÉCNICA COMPLEMENTARIA DE ALUMBRADO PÚBLICO EL NIVEL MÍNIMO PROMEDIO DE ILUMINACIÓN DEBERÁ SER 10 LUX PARA ANDADORES.
 REQUERIMIENTOS QUE CUMPLEN AMPLIAMENTE CON EL PROYECTO.
 LAS ÁREAS SE CONSIDERAN VACÍAS DE ELEMENTOS COMO ARBOLES Y MOBILIARIO, POR LO QUE UNA VEZ SE LLENE EL ESPACIO LOS NIVELES BAJARÁN.

Nombre del proyecto:
 Remodelación, rehabilitación urbana y mejoramiento de la Plaza Pública y Quiosco de Atemajac del Valle en las confluencias de las calles Aldama / Niños Héroes y obra complementaria, municipio de Zapopan Jalisco

Contenido del plano:
 Estudio fotométrico
 No. Contrato:
 DOP-MUN-CUSMAX-EP-LP-103-2022
 Director de Obras Públicas e Infraestructura:

Ing. Ismael Jáuregui Castañeda
 Jefe de la Unidad de Estudios y Proyectos:

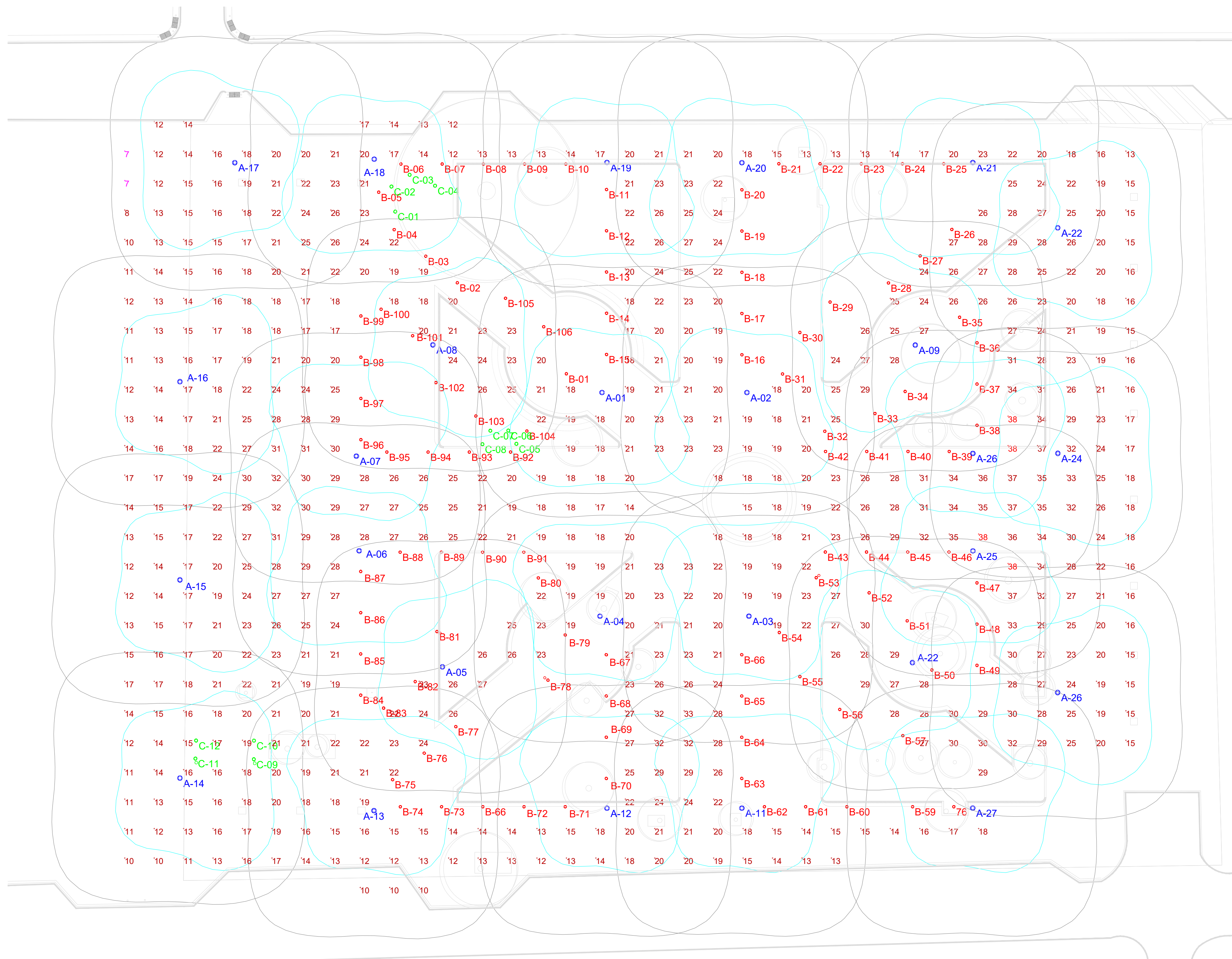
Arq. Edwin Aguiar Escatel
 Jefe de Área:
 Arq. Ángela Jazmín Vargas Olmedo

Proyectista:
 Carlos Felipe Arias Cordero
 Cédula 2862635

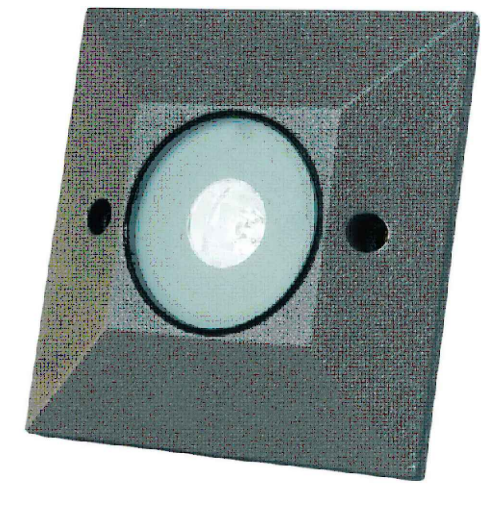
Ubicación:
 Col. Atemajac del Valle, Zapopan, Jalisco.

Fecha: Agosto 2022
 Escala: Indicada
 Acotaciones: Metros

Clave:
PL-ATE-FOT



A LUMINARIO TECNOLOGÍA LED 50W, FLUJO LUMINOSO SIN ESPECIFICAR, DISTRIBUCIÓN FOTOMÉTRICA CON ÓPTICA SIMÉTRICA, CON UNA TEMPERATURA DE COLOR CORRELACIONADA PROMEDIO (CCT) DE 4000K Y UN ÍNDICE DE REPRODUCCIÓN CROMÁTICA (CRI) MÍNIMO DE 70. EL GRADO DE HERMETICIDAD Y GRADO DE RESISTENCIA NO ESTÁ ESPECIFICADO. EL LUMINARIO DEBERÁ OPERAR A UN RANGO DE VOLTAJE DE 110/277 VOLTS.



B LUMINARIO TECNOLOGÍA LED 1.25W, FLUJO LUMINOSO MÍNIMO DE 132 LM, DISTRIBUCIÓN FOTOMÉTRICA CON SIN ÓPTICA, CON UNA TEMPERATURA DE COLOR CORRELACIONADA PROMEDIO (CCT) DE 3000K Y UN ÍNDICE DE REPRODUCCIÓN CROMÁTICA (CRI) MÍNIMO DE 70. EL GRADO DE HERMETICIDAD REQUERIDO ES IP67 PARA CADA UNO DE LOS MÓDULOS LED Y GRADO DE RESISTENCIA AL IMPACTO NO ESPECIFICADO. EL LUMINARIO DEBERÁ OPERAR A UN RANGO DE VOLTAJE DE 110-220 VCA. IL8503-L-001-8-N-C-S



C LUMINARIO TECNOLOGÍA LED 3.75W, FLUJO LUMINOSO MÍNIMO DE 410 LM, DISTRIBUCIÓN FOTOMÉTRICA CON ÓPTICA SIMÉTRICA, CON UNA TEMPERATURA DE COLOR CORRELACIONADA PROMEDIO (CCT) DE 3000K Y UN ÍNDICE DE REPRODUCCIÓN CROMÁTICA (CRI) MÍNIMO DE 70. EL GRADO DE HERMETICIDAD REQUERIDO ES IP65 PARA CADA UNO DE LOS MÓDULOS LED Y GRADO DE RESISTENCIA AL IMPACTO NO ESPECIFICADO. EL LUMINARIO DEBERÁ OPERAR A UN RANGO DE VOLTAJE DE 110 A 220 VCA. IL8450-L-003-8-N-C-D

