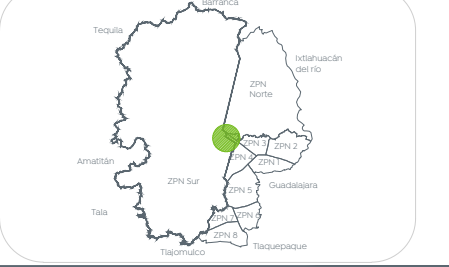
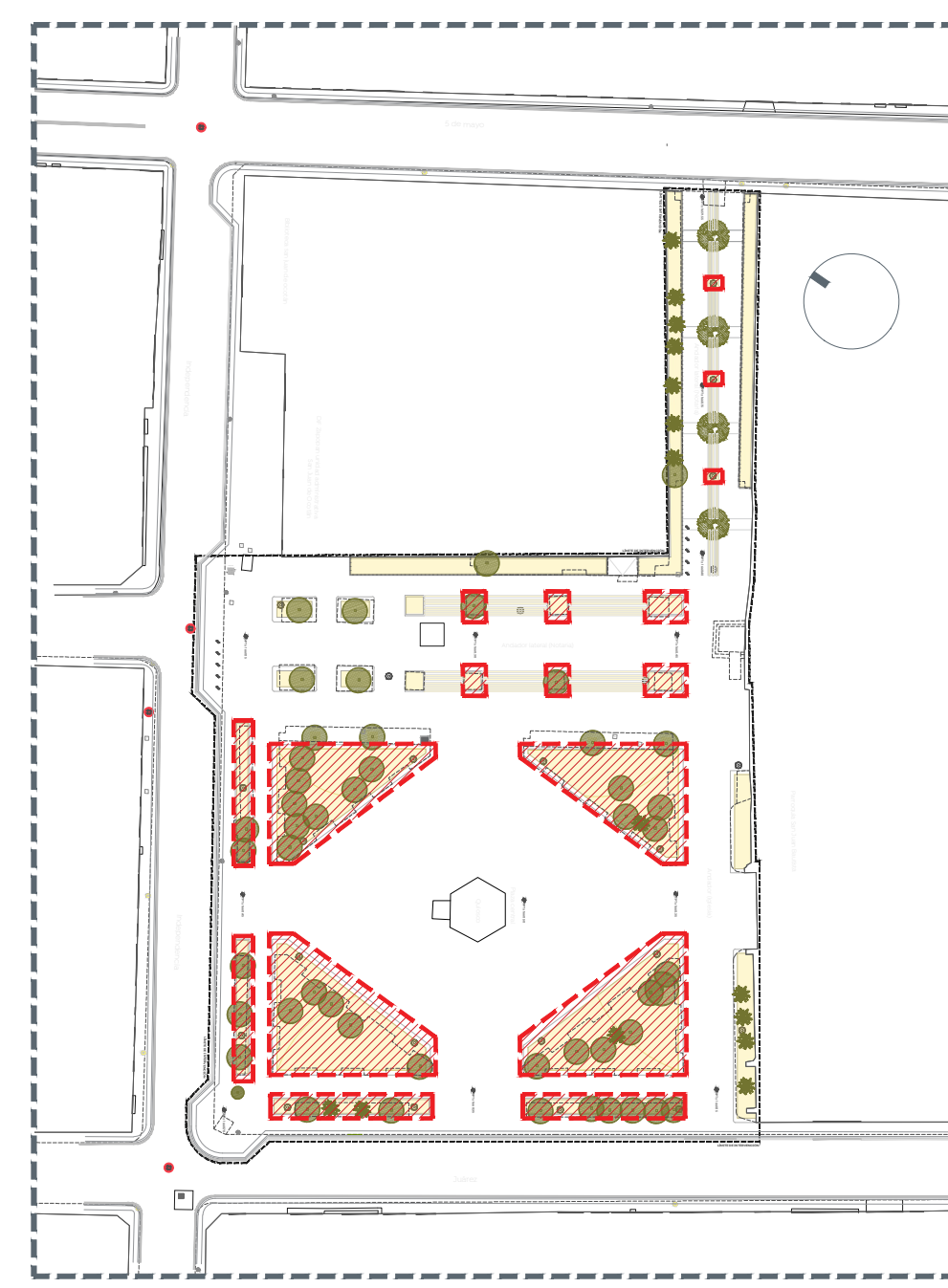
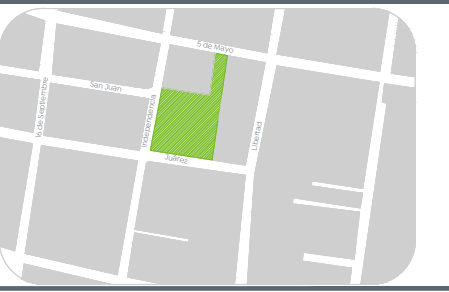


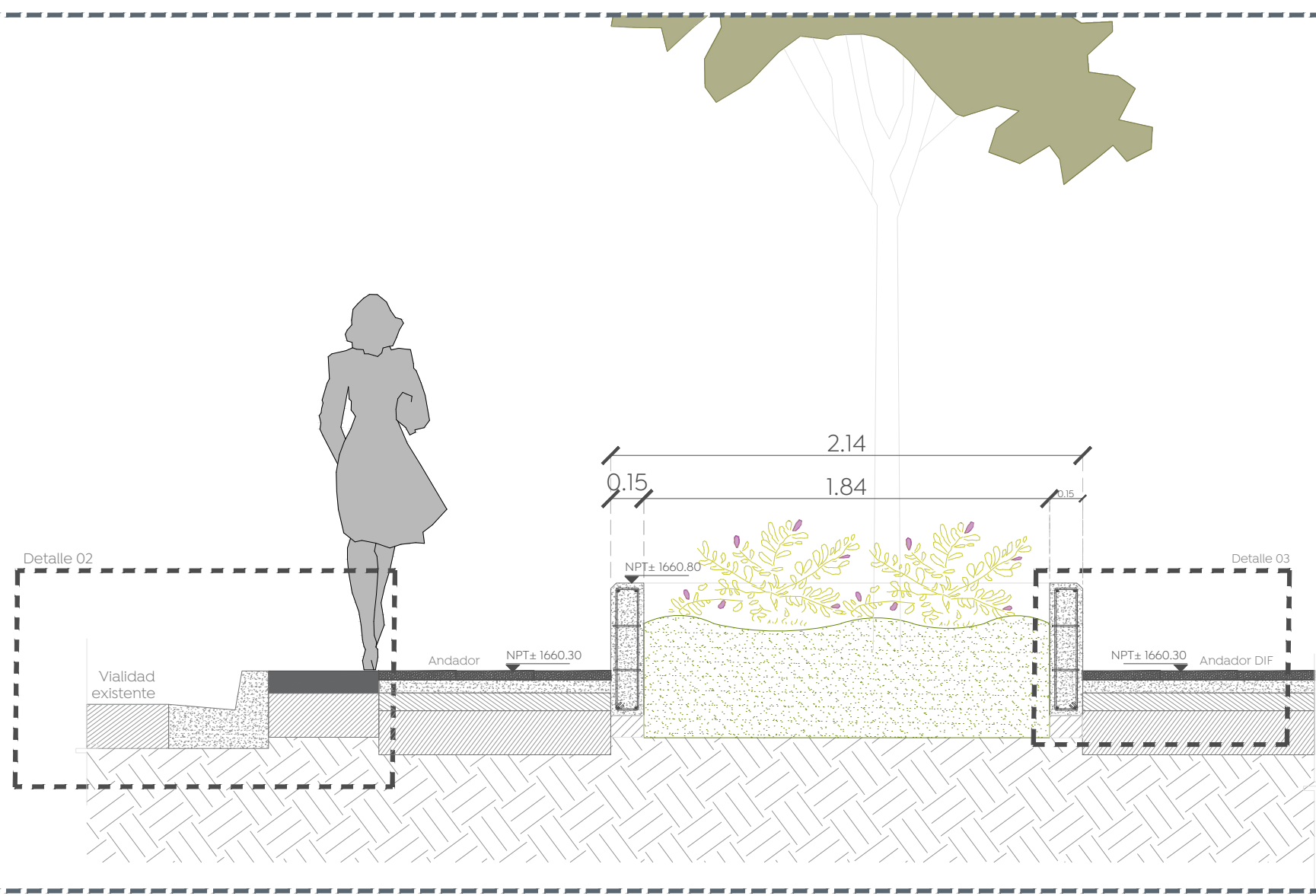
Macrolocalización:



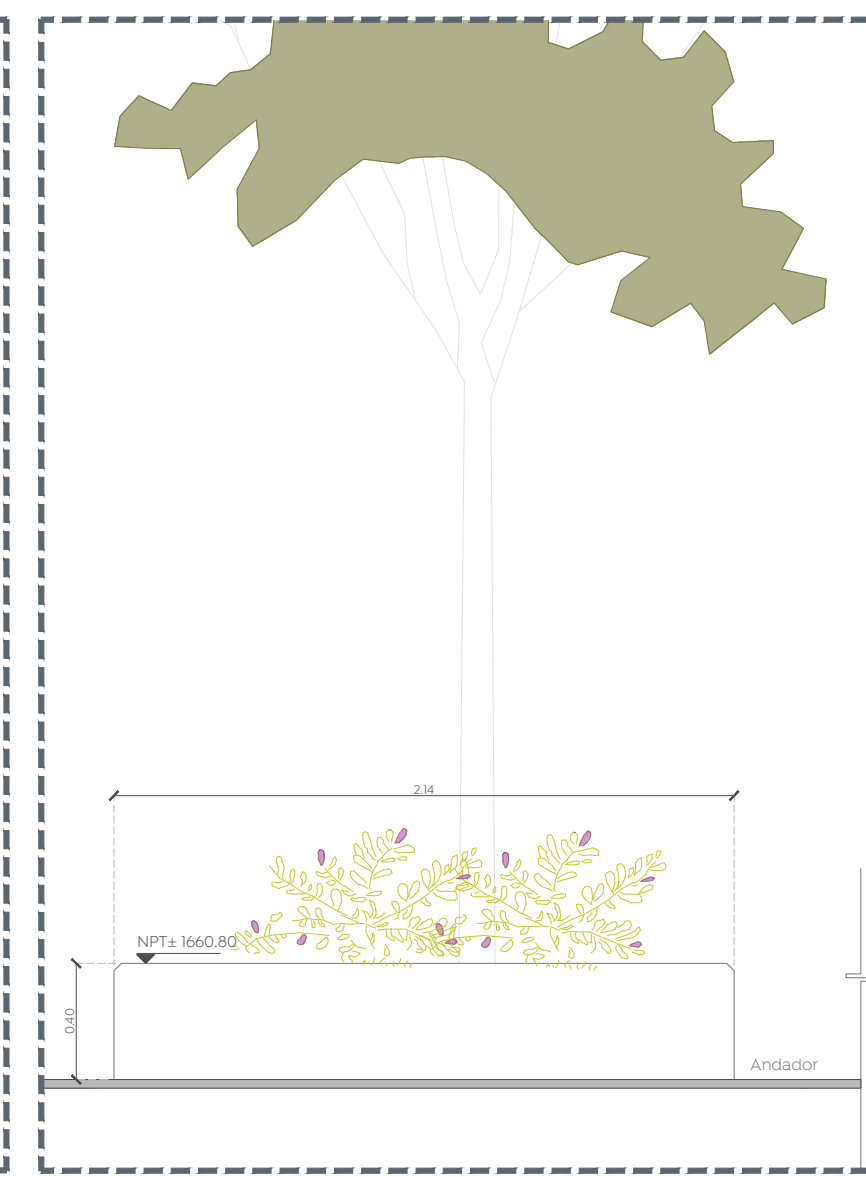
Microlocalización:



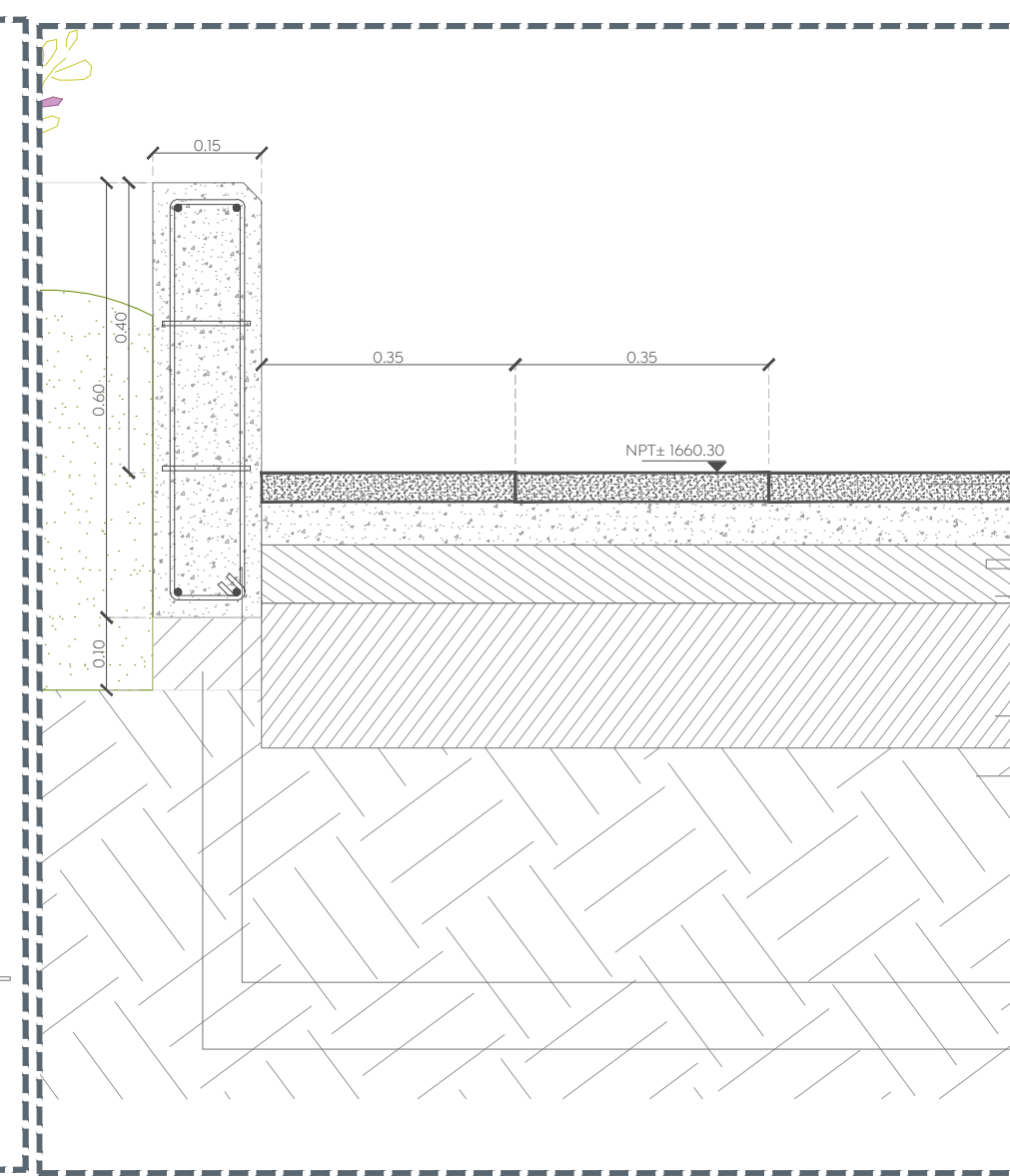
Planta de ubicación Esc: 1:750



Jardineras laterales Alzado Sección Esc: 1:20

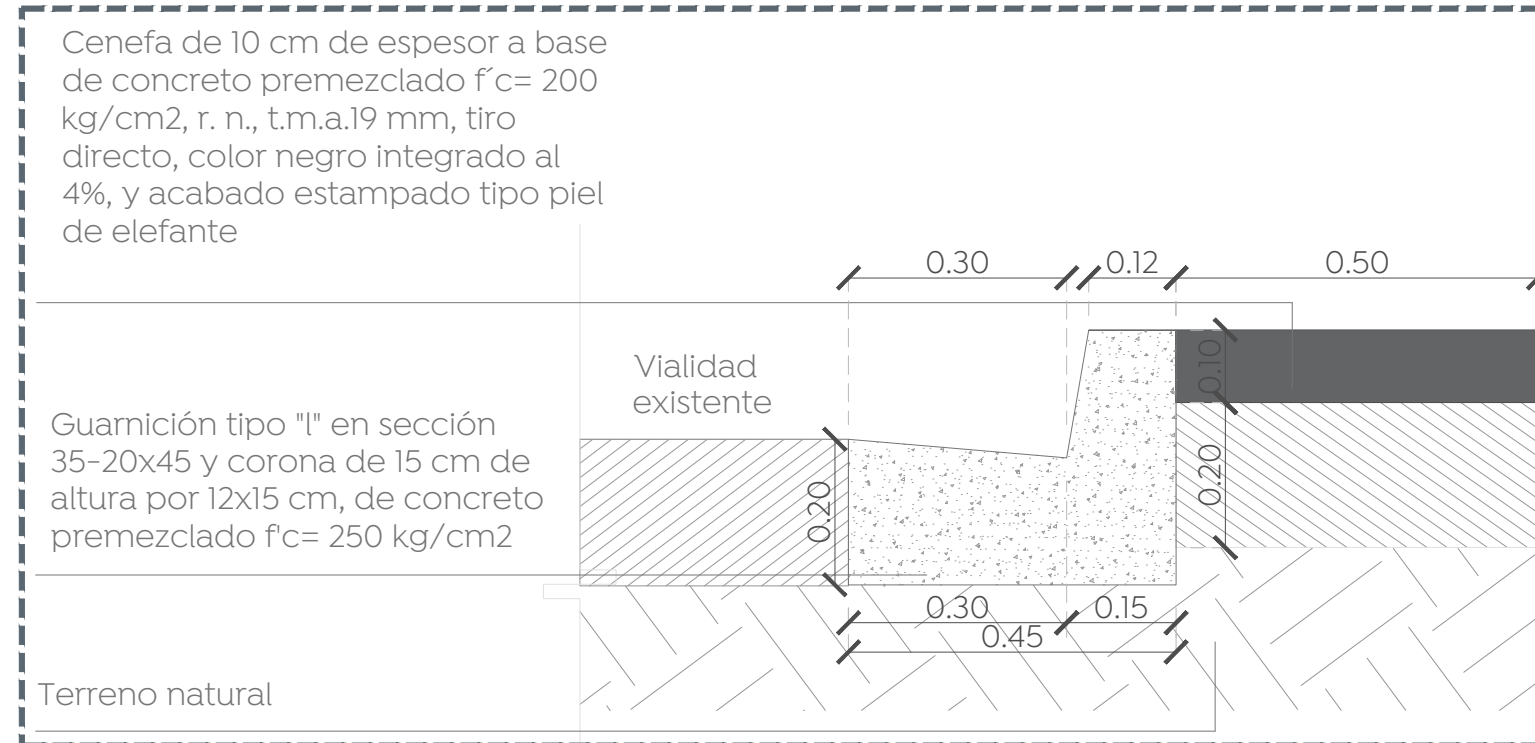


Jardineras laterales Alzado Sección Esc: 1:20

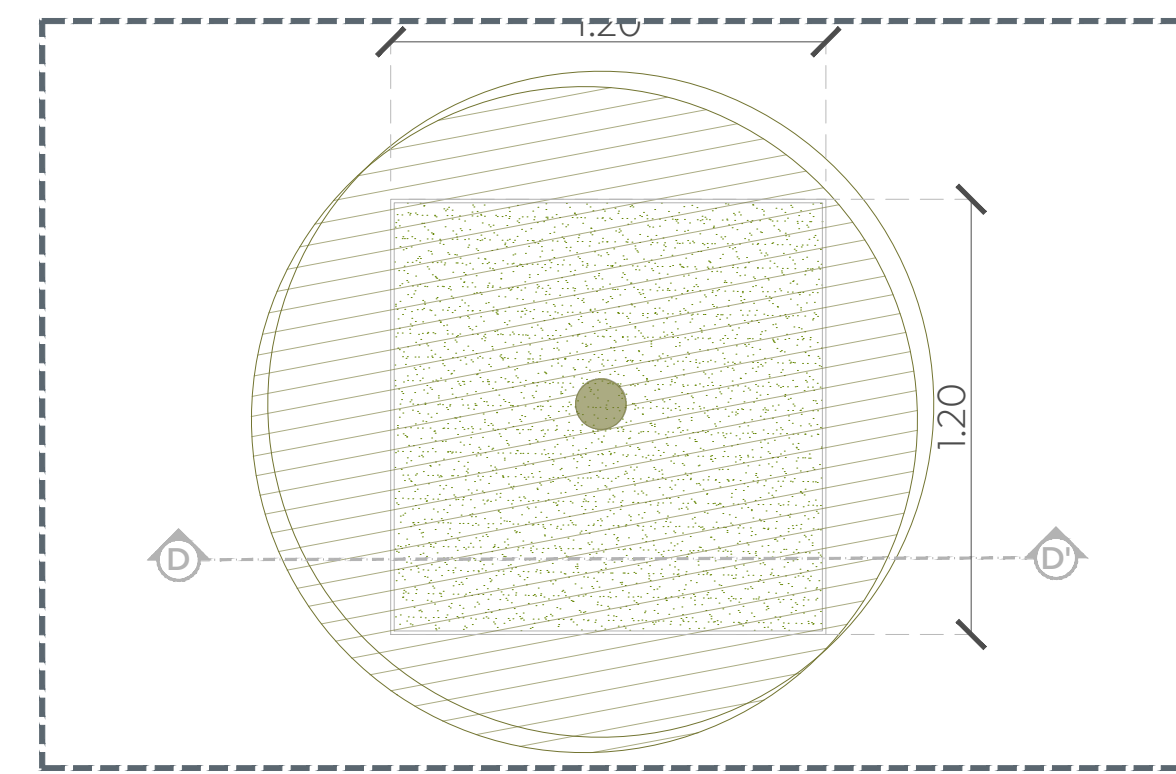


Detalle de murete para jardineras en andador lateral Detalle 03 Esc: 1:15

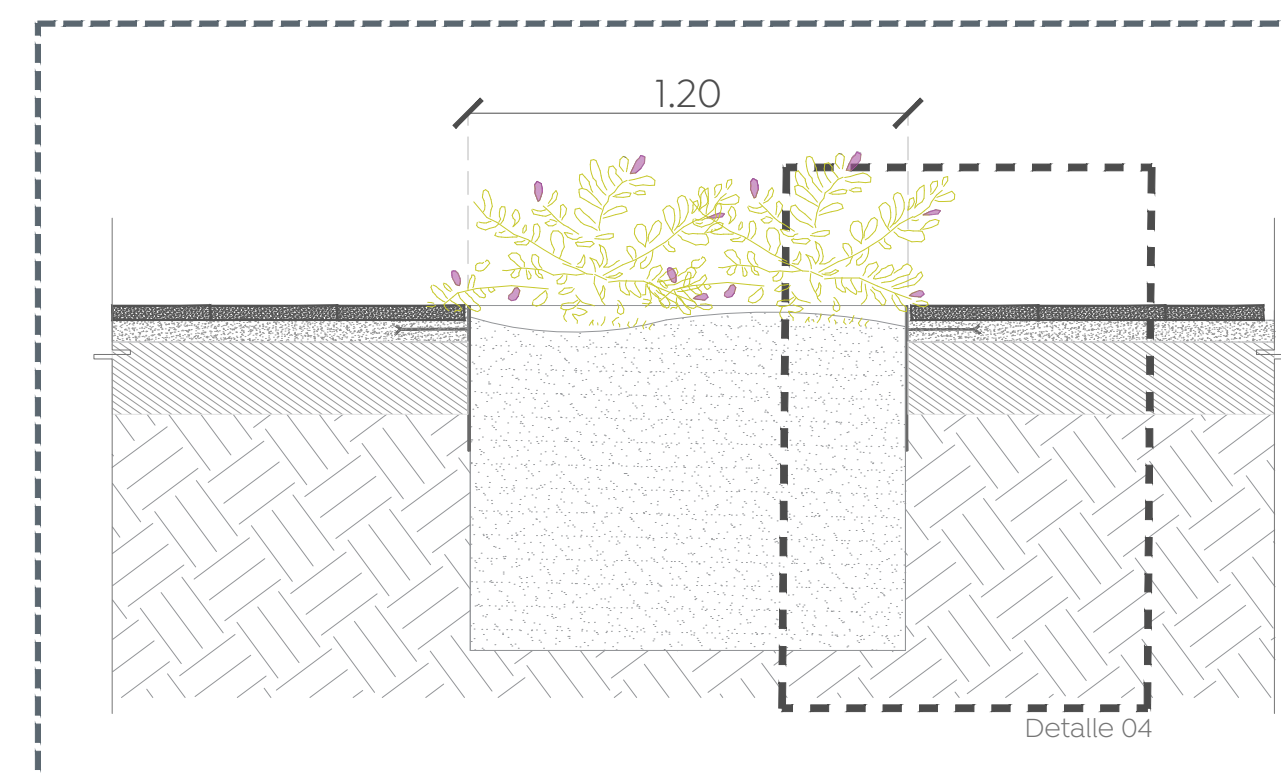
Piedra sangre de pichón medidas 10x35 de espesor variable de 3 a 5 cm asentada con mortero cemento arena, Prop 1:3 con un espesor total máximo de 10 cm, colocada a hueso  
 Relleno fluido premezclado  $f_c = 40 \text{ kg/cm}^2$  8 cm  
 Relleno en cepas o mesetas con material de banco, compactado al 95%, 20 cm  
 Terreno natural  
 Murete bajo de 15x60 cm con varillas de  $\frac{3}{8}$  en ambos sentidos por cada lado.  
 Relleno con suelo cemento 10:1, compactado al 95% con equipo de impacto



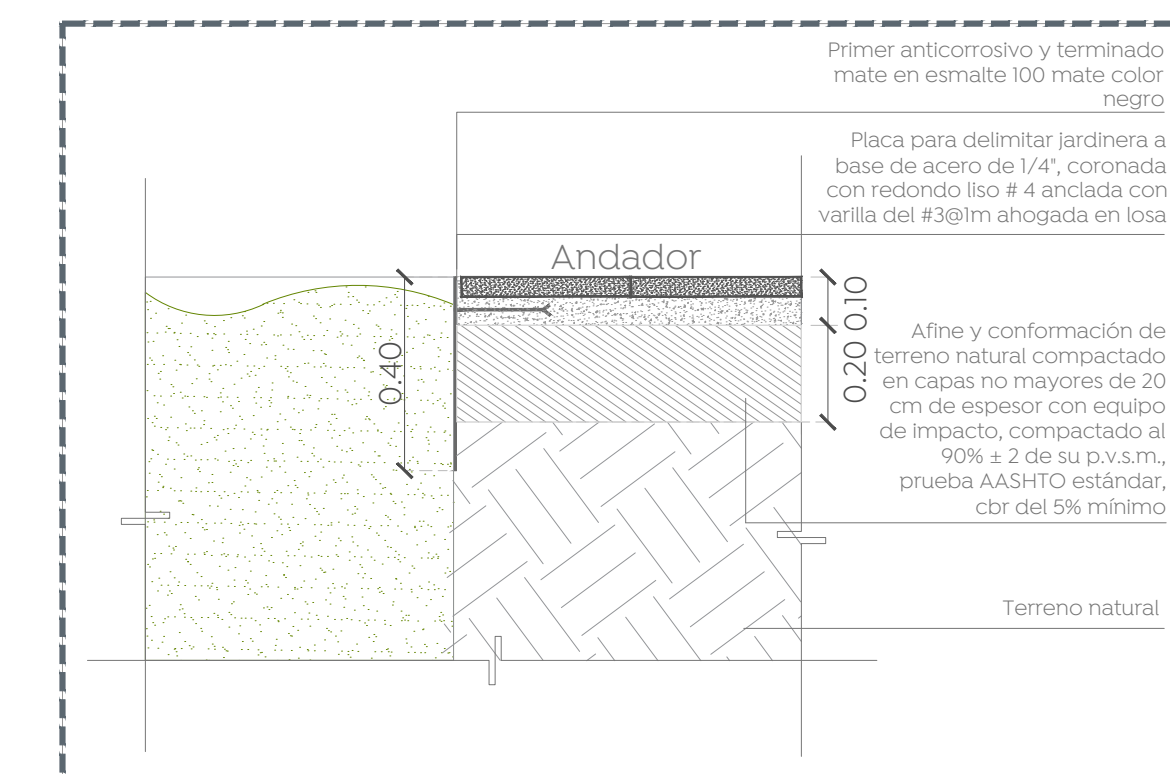
Detalle 02 Esc: 1:10



Planta de jardineras con placa de acero Esc: 1:10

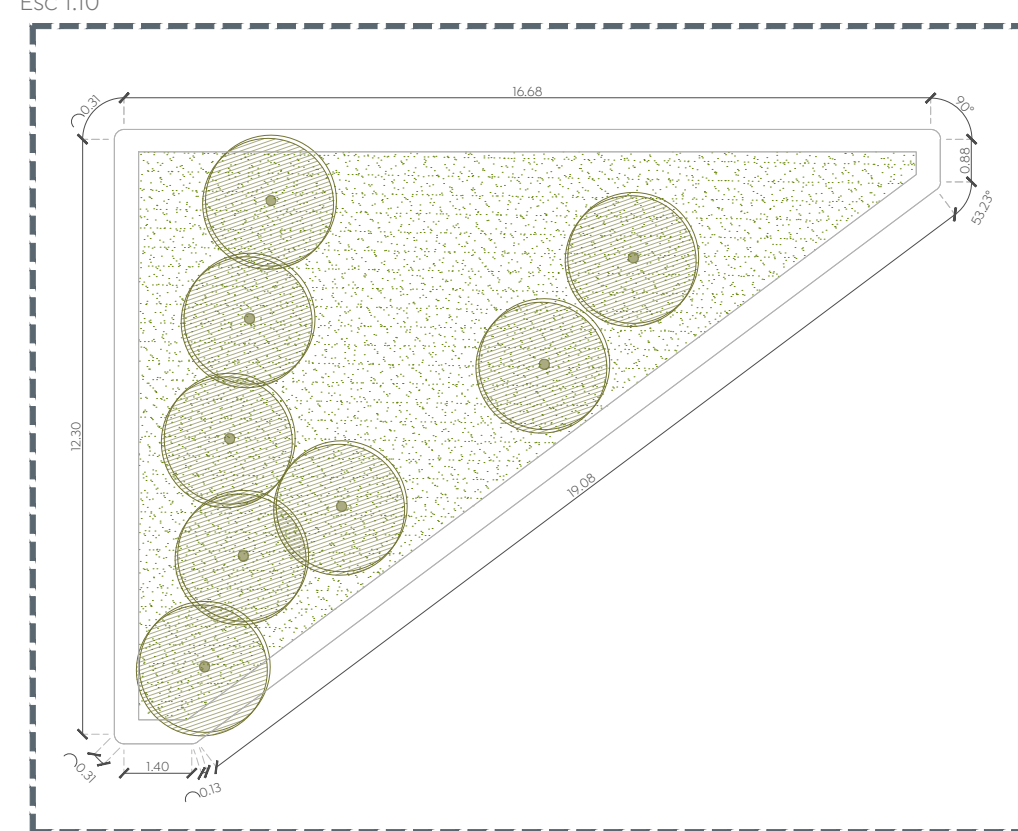


Jardineras con placa de acero Sección D - D' Esc: 1:20

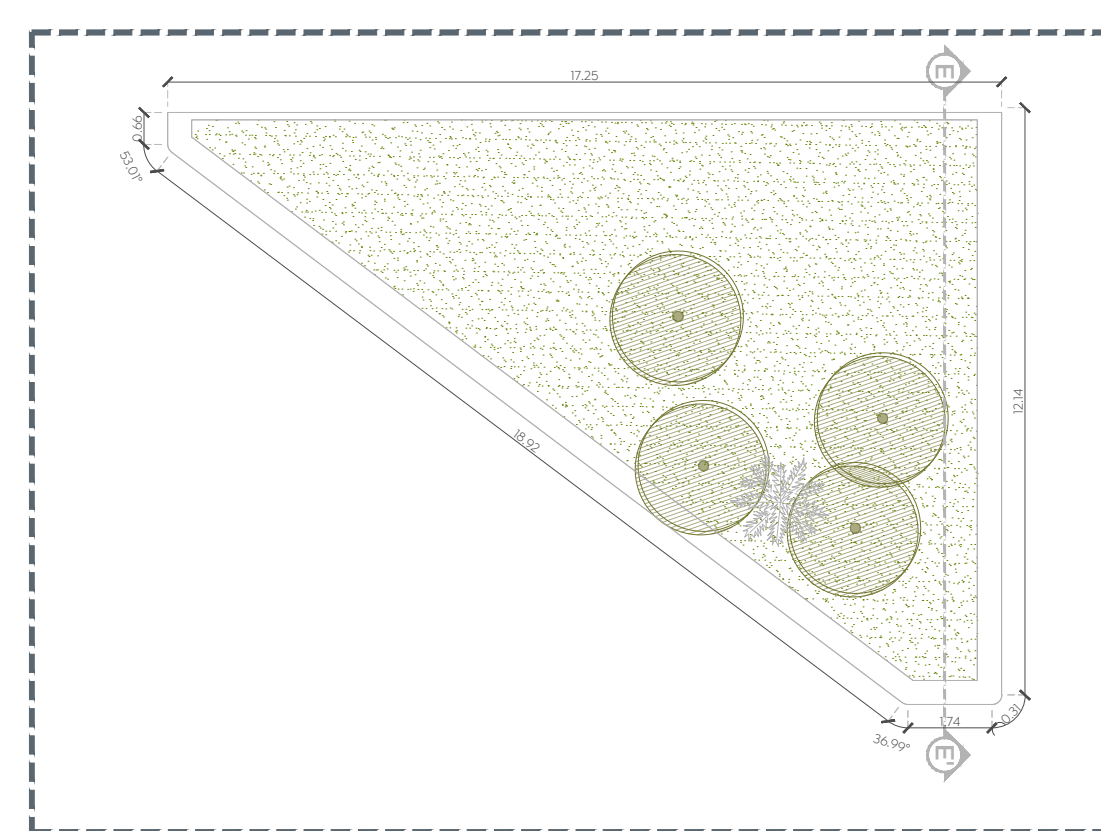


Jardineras con placa de acero Detalle 04 Esc: 1:15

Primer anticorrosivo y terminado mate en esmalte 100 mate color negro  
 Placa para delimitar jardinería a base de acero de 1/4", coronada con redondo liso # 4 anclada con varilla del #3@3m ahogada en losa  
 Afinado y conformación de terreno natural compactado en capas no mayores de 20 cm de espesor con equipo de impacto, compactado al 90%  $\pm 2$  de su p.v.s.m., prueba AASHTO estándar, cbr del 5% mínimo  
 Terreno natural



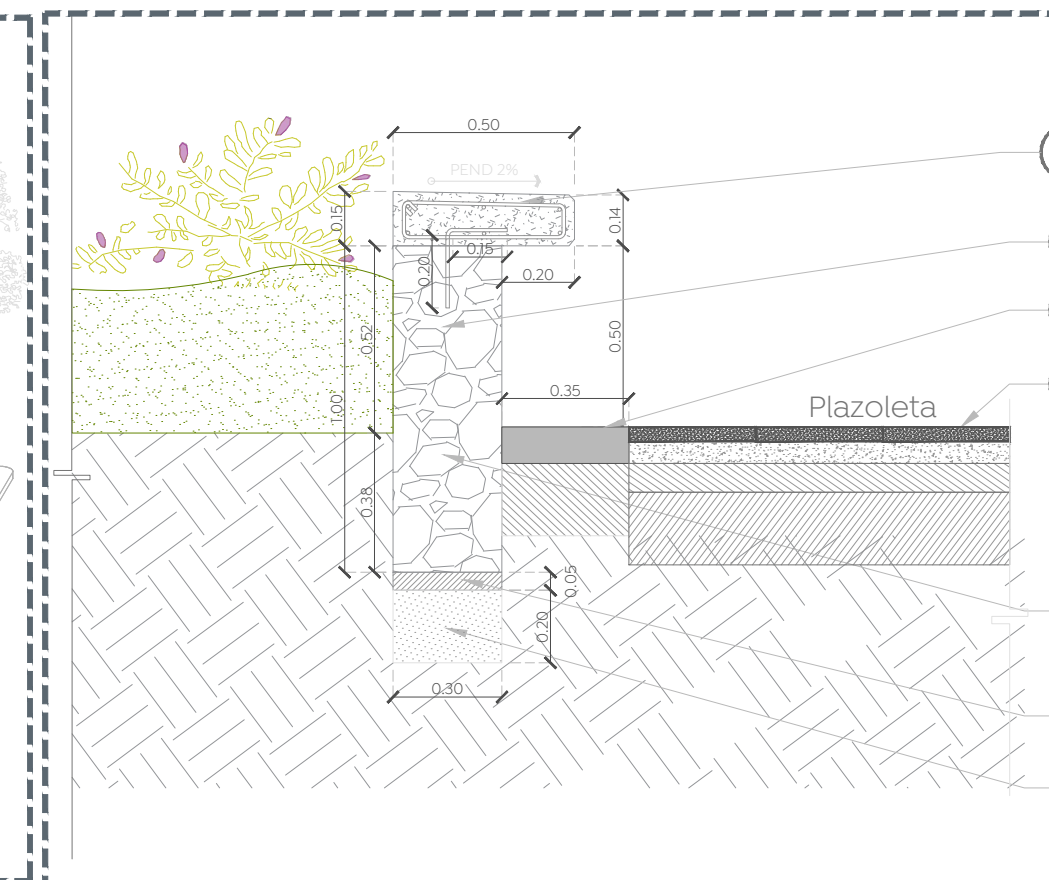
Planta de jardineras centrales Esc: 1:150



Planta de jardineras centrales Esc: 1:150

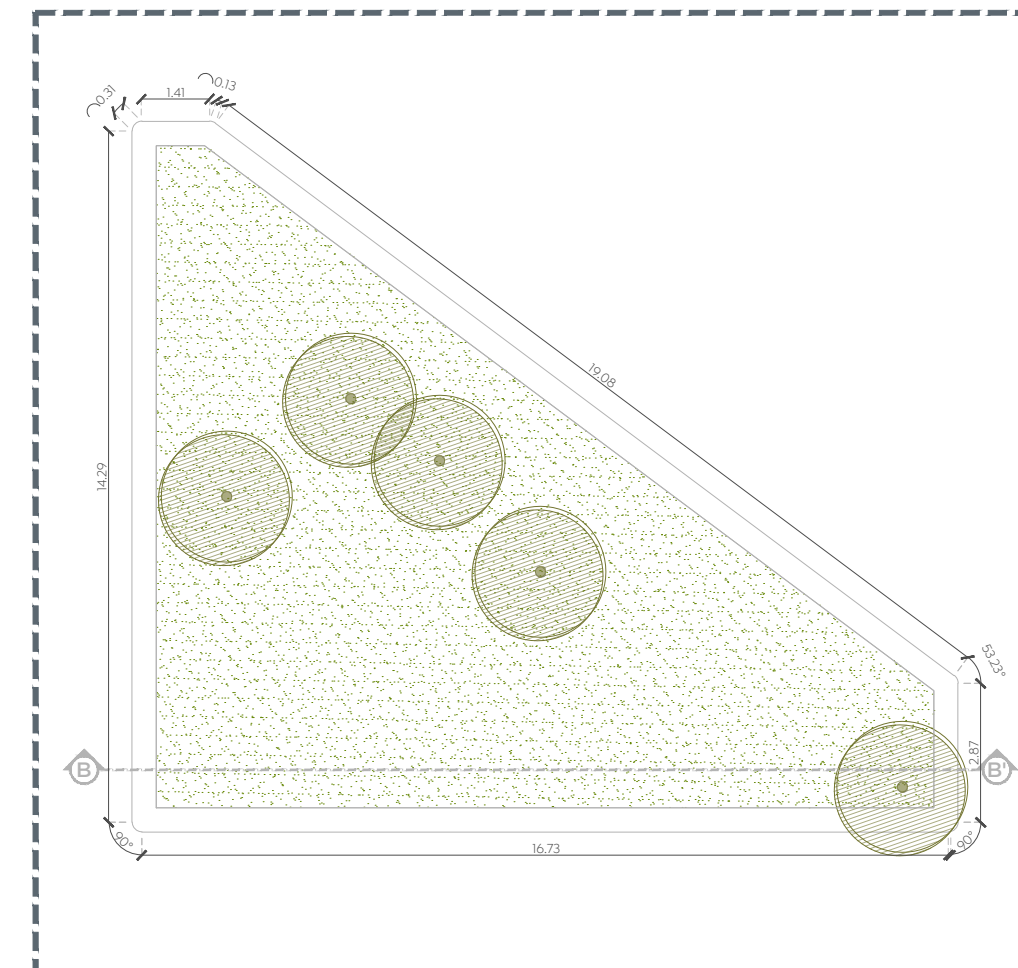


Isométrico de jardineras centrales S/E

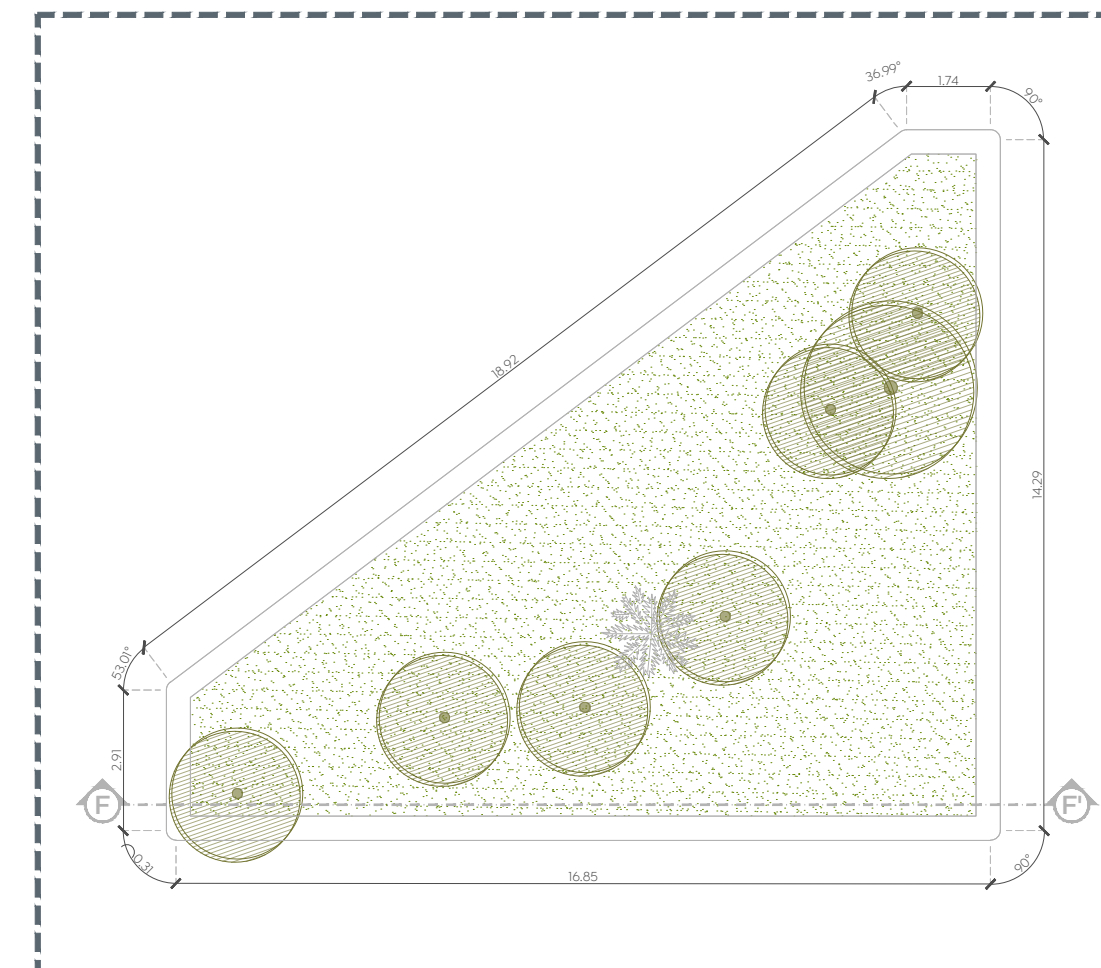


Jardineras centrales Detalle 05 Esc: 1:20

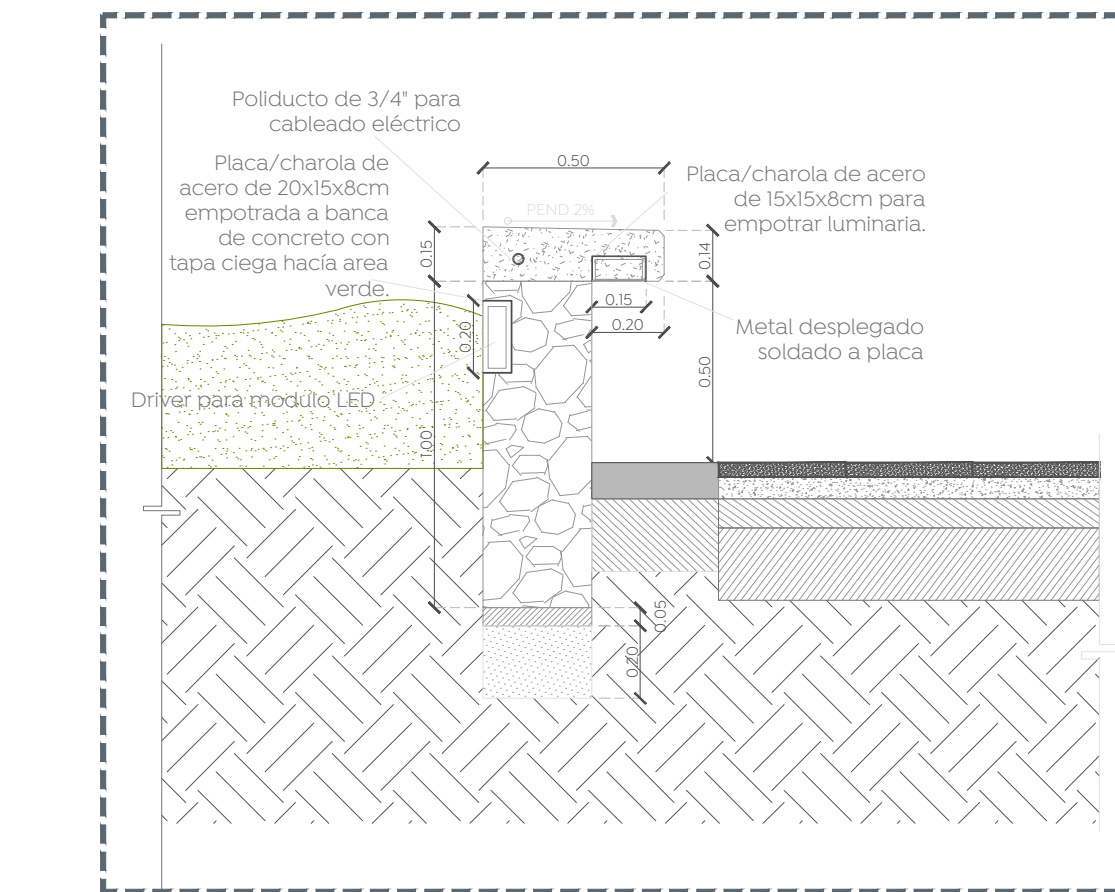
Especificaciones	
No.	Descripción
1	Suelo-cemento con base en material de banco, en proporción de 1:10, compactado con compactador de impacto en capas no mayores de 20 cm al 95% de su p.v.s.m.
2	Plantilla de 5 cm de espesor de concreto hecho en obra de $f_c = 100 \text{ kg/cm}^2$ , incluye: preparación de la superficie, nivelación, maestreado, colado, mano de obra, equipo y herramientas.
3	Cimiento de mampostería de piedra brava, asentada con mortero cemento-arena en proporción 1:3
4	Muro de mampostería de piedra brava, acabado a una cara aparente, asentado con mortero cemento-arena proporción 1:3
5	Colocación de concreto premezclado $f_c = 200 \text{ kg/cm}^2$ . Armado con 6 varillas de $\frac{3}{8}$ " y estribos de alambro n° a cada 20 cm con una varilla de $\frac{3}{8}$ " de 40 cm doblada 90° a cada 1.2 m para anclar a muro
6	Piedra sangre de pichón medidas 10x35 de espesor variable de 3 a 5 cm asentada con mortero cemento arena, Prop 1:3 con un espesor total máximo de 10 cm, colocada a hueso
7	Piso de concreto premezclado $f_c = 200 \text{ kg/cm}^2$ con agregado integral de grano de mármol del #3 (5 kg/m <sup>2</sup> ), de 10 cm de espesor, acabado lavado



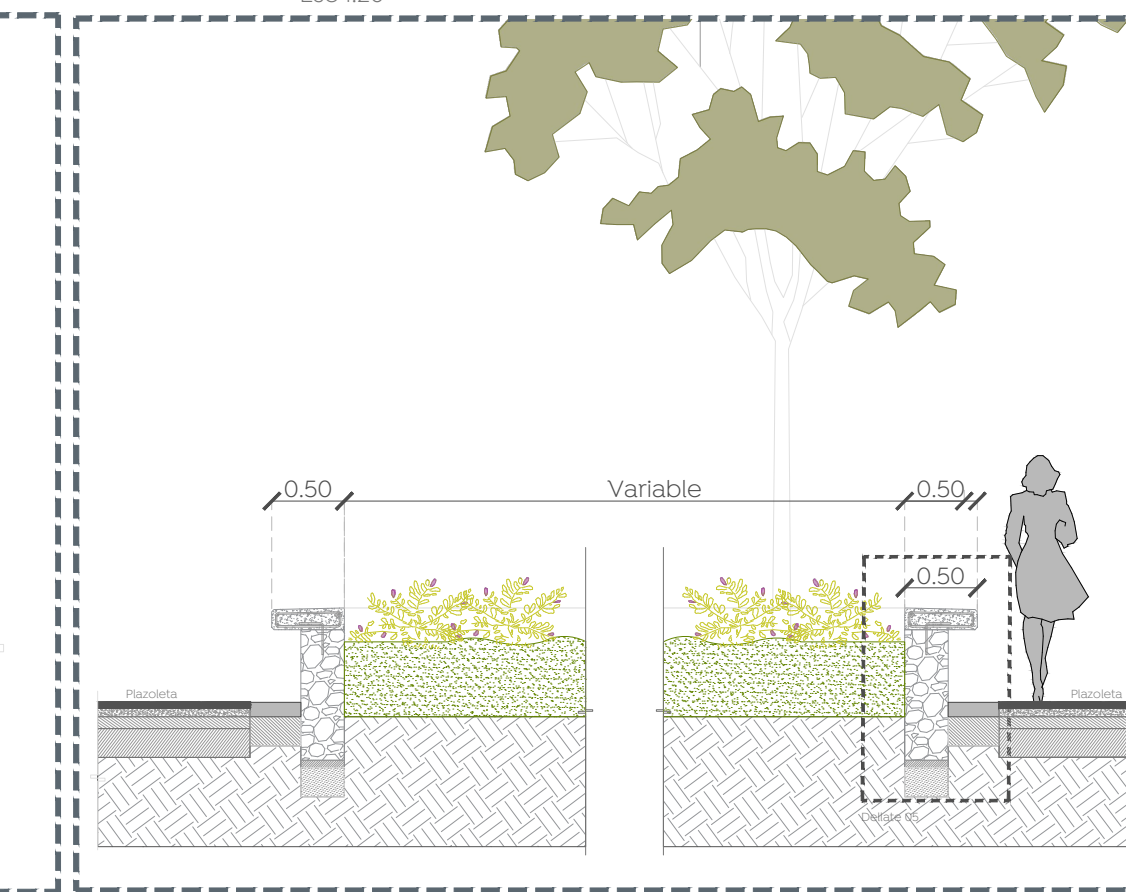
Planta de jardineras centrales Esc: 1:150



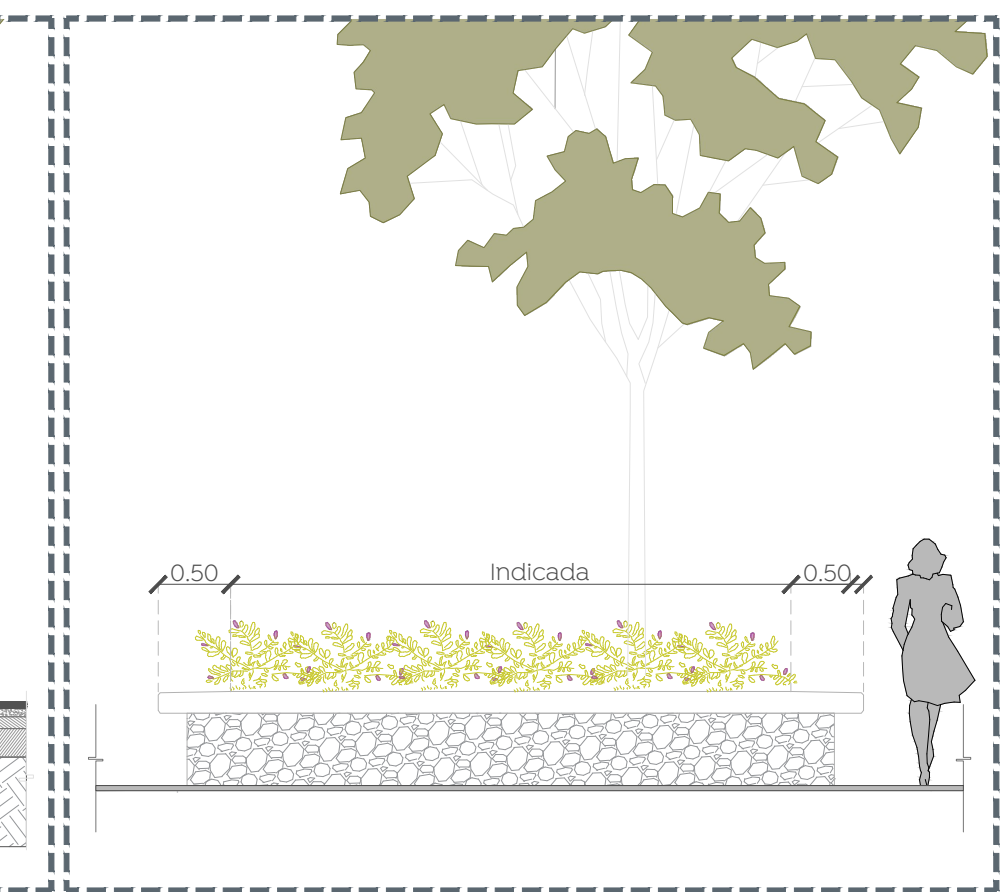
Planta de jardineras centrales Esc: 1:150



Jardineras centrales (Detalle para luz led) Detalle 05 Esc: 1:20



Jardineras centrales Sección F-F' Esc: 1:50



Jardineras centrales Alzado Esc: 1:50

Nombre del proyecto:  
 Rehabilitación urbana y mejoramiento de la Plaza Pública y Quilisco de San Juan de Ocotán en las confluencias de las calles Independencia / Juárez y obra complementaria, municipio de Zapopan Jalisco.  
 Contenido del plano:

Detalles Jardineras

No. contrato:

DOPI-MUN-CUSMAX-EP-LP-101-2022

Director de Obras Públicas e Infraestructura:

Ing. Ismael Jáuregui Castañeda

Jefe de la Unidad de Estudios y Proyectos:

Arq. Edwin Aguiar Escatel

Jefe de área:

Arq. Angela Jazmin Vargas Olmedo

Empresa responsable del proyecto:

Jennifer Flores Chávez



Ubicación:

Col. San Juan de Ocotán, Zapopan, Jalisco

Norte:

Fecha: Septiembre 2022

Escala:

Indicada

Cotas: Metros

Clave: PL-SJO-DET-03