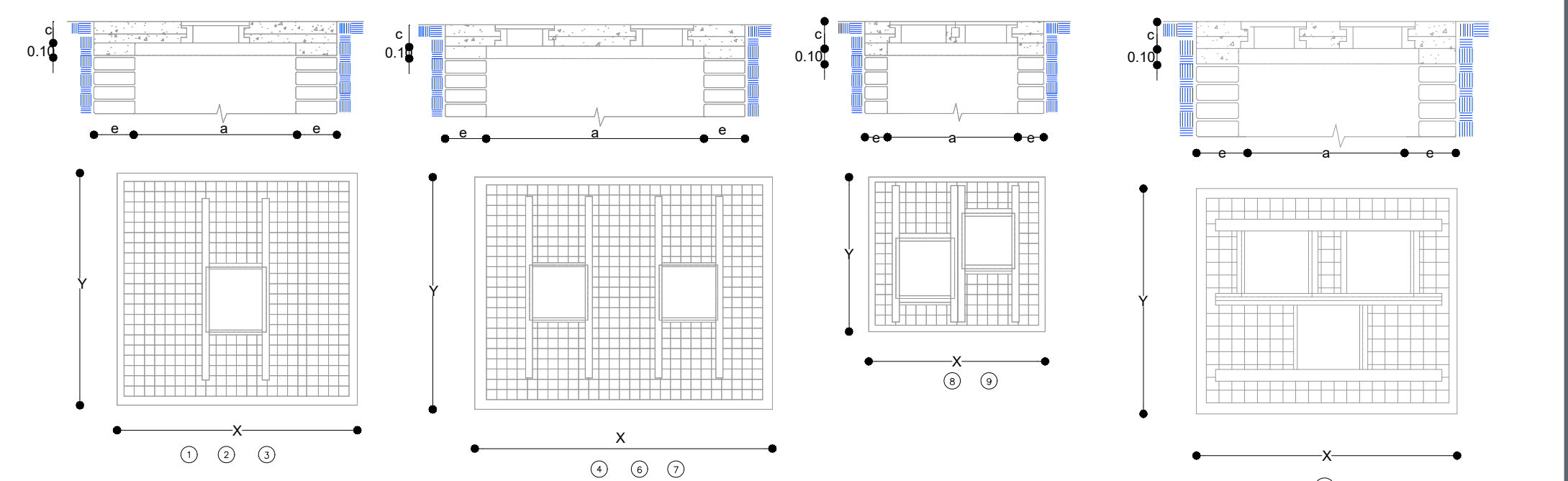
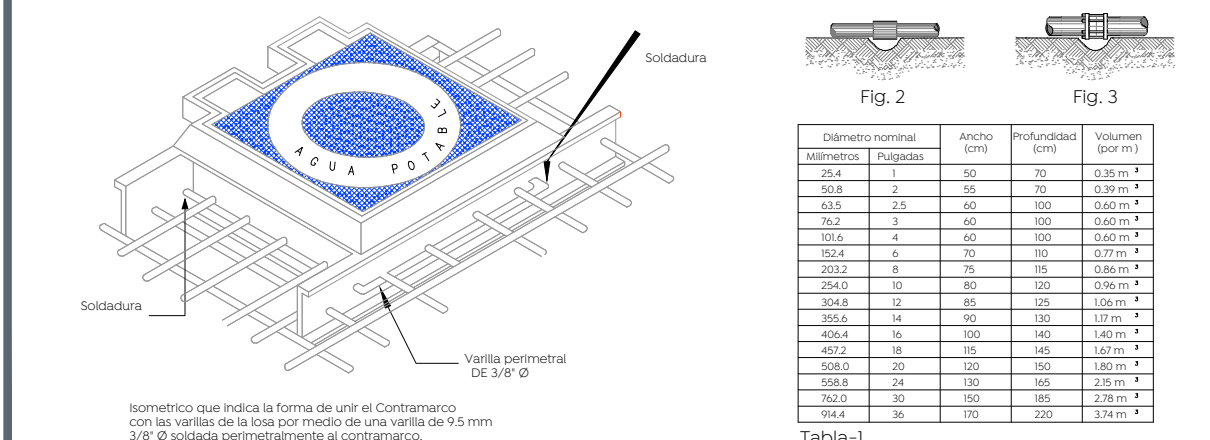
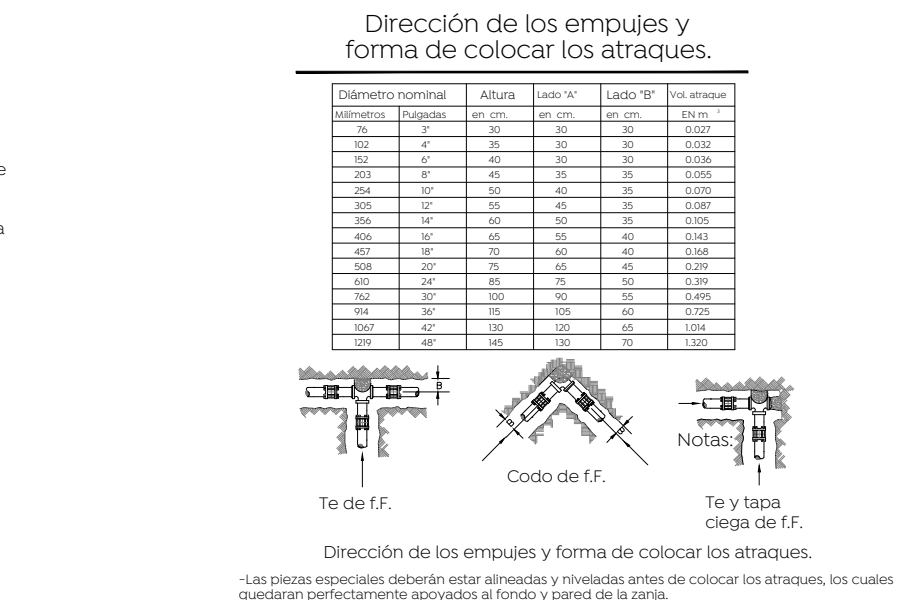
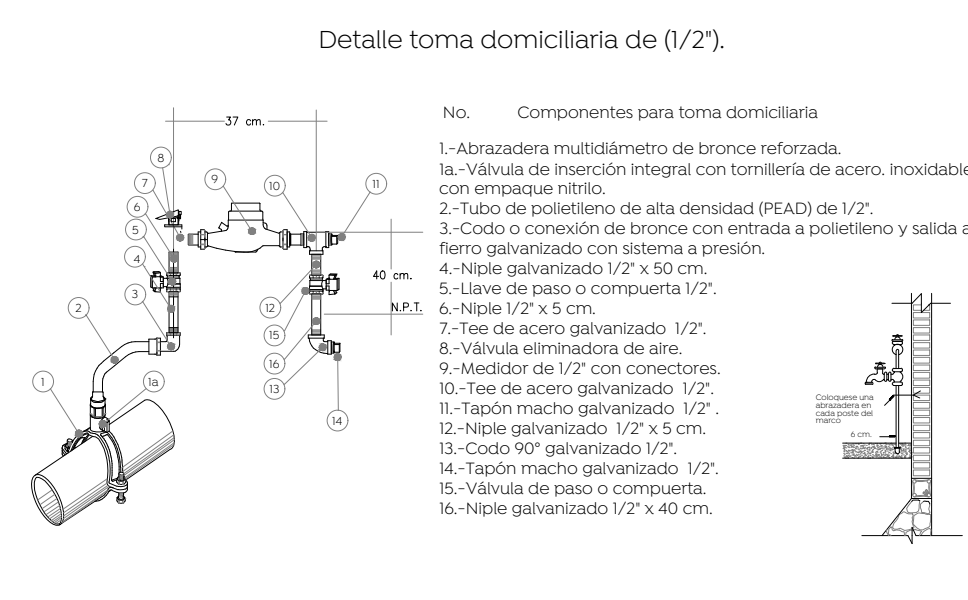
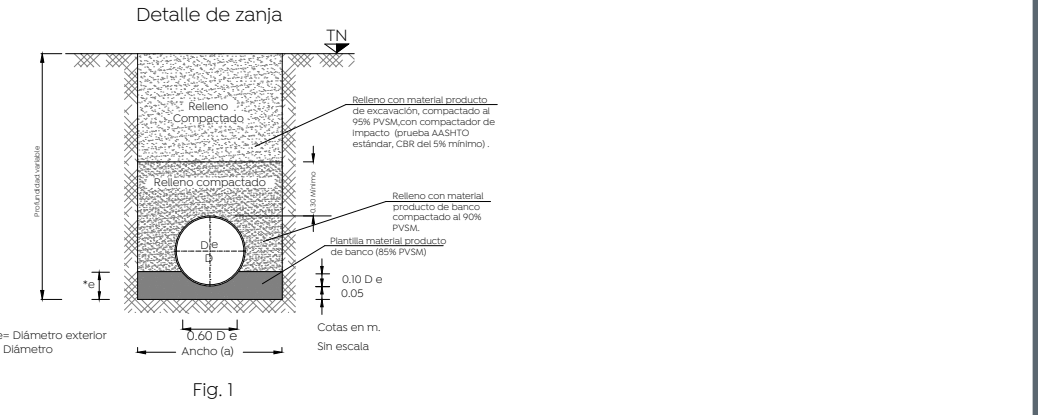


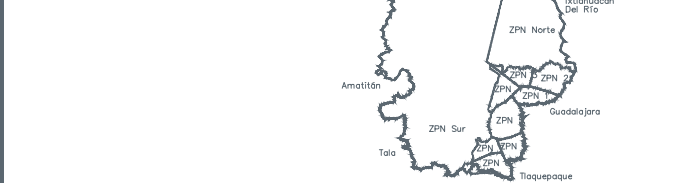
Válvula check sanitaria.



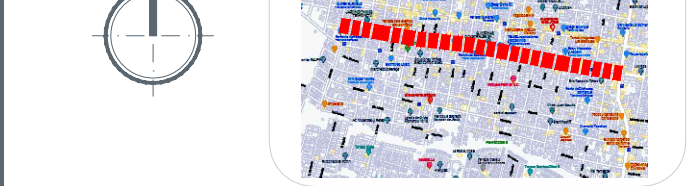
Dist. tipo de válv. en m.	Cant. de válv.	h en m.	C en m.	A en m.	B en m.	E en m.	Y en m.	Comentarios	Excavación m <sup>3</sup>	Herrida m <sup>2</sup>	Costo estimado en \$	Costo estimado en \$/m <sup>3</sup>	Costo estimado en \$/m <sup>2</sup>	Costo estimado en \$/m <sup>3</sup>	Costo estimado en \$/m <sup>2</sup>	Costo estimado en \$/m <sup>3</sup>	Costo estimado en \$/m <sup>2</sup>	Costo estimado en \$/m <sup>3</sup>	Costo estimado en \$/m <sup>2</sup>	Costo estimado en \$/m <sup>3</sup>	Costo estimado en \$/m <sup>2</sup>	Costo estimado en \$/m <sup>3</sup>	Costo estimado en \$/m <sup>2</sup>	Costo estimado en \$/m <sup>3</sup>	Costo estimado en \$/m <sup>2</sup>	Costo estimado en \$/m <sup>3</sup>		
1	1000/0	1	146	163	200	210	160	28	250	220	195	-	1	4	850	530	324	330	700	320	940	439	100	184	172	2040	7530	
2	200/0	1	120	120	200	210	160	28	270	140	230	-	1	6	1000	440	320	700	320	1040	439	100	184	172	2040	8250		
3	400/0	1	220	240	260	270	220	28	330	280	260	-	1	6	2304	941	620	630	930	320	2238	1030	120	2238	2035	2538	10333	
4	800/0	1	146	163	200	210	160	28	270	220	195	-	2	4	935	405	344	334	750	321	1039	439	100	184	172	2040	8044	
5	200/0	1	120	120	200	210	160	28	100	210	160	-	2	10	103	750	430	540	830	320	174	538	830	538	120	140	2038	8546
6	300/0	1	200	210	220	230	180	28	120	120	230	-	2	4	133	633	634	504	630	320	174	538	830	538	120	140	1840	7533
7	400/0	1	220	240	260	270	220	28	370	280	255	-	2	6	2538	936	630	630	930	320	2385	1030	120	2238	2035	2538	10333	
8	800/0	1	146	163	200	210	160	28	240	240	220	-	2	4	927	400	340	334	740	321	935	439	100	184	172	2040	7610	
9	200/0	1	120	120	200	210	160	28	270	170	245	-	2	4	1550	729	641	641	841	324	194	538	830	538	120	140	2038	8131
10	300/0	1	200	210	220	230	180	28	280	280	260	-	2	6	1030	837	536	536	830	320	174	538	830	538	120	140	2038	8536
11	800/0	1	146	163	200	210	160	28	270	140	230	-	2	4	1041	434	330	620	620	320	1041	439	100	184	172	2040	8030	
12	200/0	1	120	120	200	210	160	28	330	290	240	-	3	6	2000	937	637	642	800	320	1895	830	538	120	140	2038	8531	



Macrolocalización:



Microlocalización:



Simbología:

- Línea existente de 4" Ø. a conservar
- 10 — Número de cruceo
- Línea de 4" Ø.
- Línea de 6" Ø.
- Línea de 8" Ø.
- Línea de 10" Ø.
- Línea de 12" Ø.
- Línea de 14" Ø.
- Línea de 16" Ø.
- Línea de 20" Ø.
- — Válvula de desfogue.
- — Válvula de admisión- expulsión de aire.
- Longitud de tramo (m).
- Válvula de seccionamiento.
- Levantamiento topográfico
- Límite banqueta proyecto

Nombre del proyecto: Modernización a la Red de Vía Urbana, Zona Sur A, incluye: pavimento, alcantarillado sanitario, agua potable, banquetas, cruces peatonales, accesibilidad universal, señalética horizontal- vertical y obras complementarias, Municipio de Zapopan, Jalisco

Contenido del plano: Agua potable y detalles.

NO.- Contrato: DOPI-MUN-RM-PAV-LP-129-2022.

Director de Obras Públicas e Infraestructura:

Ing. Ismael Jáuregui Castañeda

Jeft de la Unidad de Estudios y Proyectos:

Arq. Edwin Aguiar Escatrel

Jeft de área:

Ing. Adhady Yigael Gurrola Soto

Responsable del proyecto: Ing. Andrés Martínez Gutiérrez.

Ubicación: Calle Paseo de la Primavera de calle Las Estrellas a Prol. Av. Guadalupe Colonia Arenales Tapatitas, Zapopan, Jalisco

Fecha: agosto 2022

Escala: 1:750

Acotaciones: Metros

Clave: APO-01